



Offre à partir de 189 000 €

Réf. Appartement 2 chambres à Mont-sur-Marchienne
Chaussée de Thuin 194 - 12 6032 Mont-sur-Marchienne



112 m²



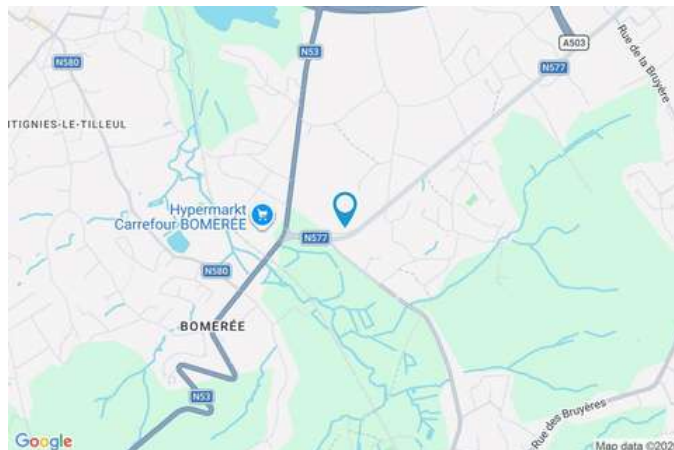
2



1

Coordonnées du bien

Rue	Chaussée de Thuin
N°	194
Boite	12
CP	6032
Ville	Mont-sur-Marchienne
Pays	Belgique
Latitude	50.368938
Longitude	4.403172



PEB

Emission co2 : kg CO₂/m².an

PEB No. :

E totale : KWH/AN

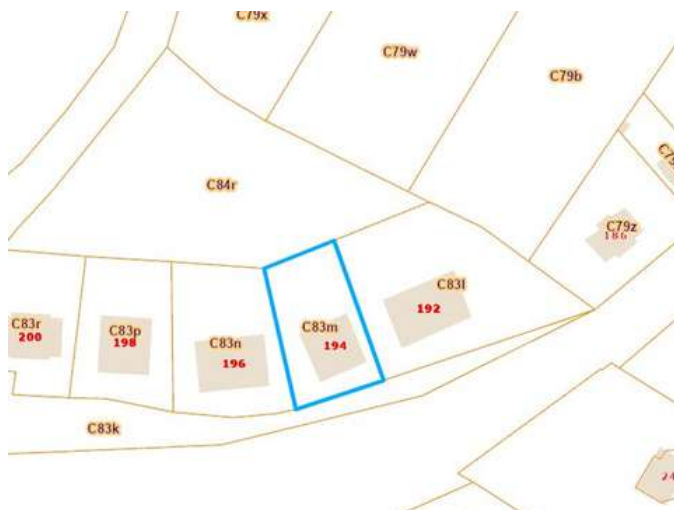
Espec : kWh/m².an

PARCELLE - DIMENSIONS ET AMÉNAGEMENTS

➔ Orientation façade avant Sud-est
⚡ Déclivité Plat

Largeur de la façade 7.00 m

Informations provenant du site du cadastre



Réf. Appartement 2 chambre à Mont-sur-Marchienne

Adresse du bien :
Chaussée de Thuin 194 12 - 6032 Mont-sur-Marchienne

Description globale du bien

Etat général	Bon
Surface habitable	88 m ²
Surface totale	112 m ²
Nombre de façades	3
Nombre d'étages	2
Nombre de pièces	10
Nombre de chambre(s)	2
Nombre de salle de douches	1
Type de propriété	Appartement
Garage	1 place(s)
Environnement	Zone d'habitation



Descriptif extérieur

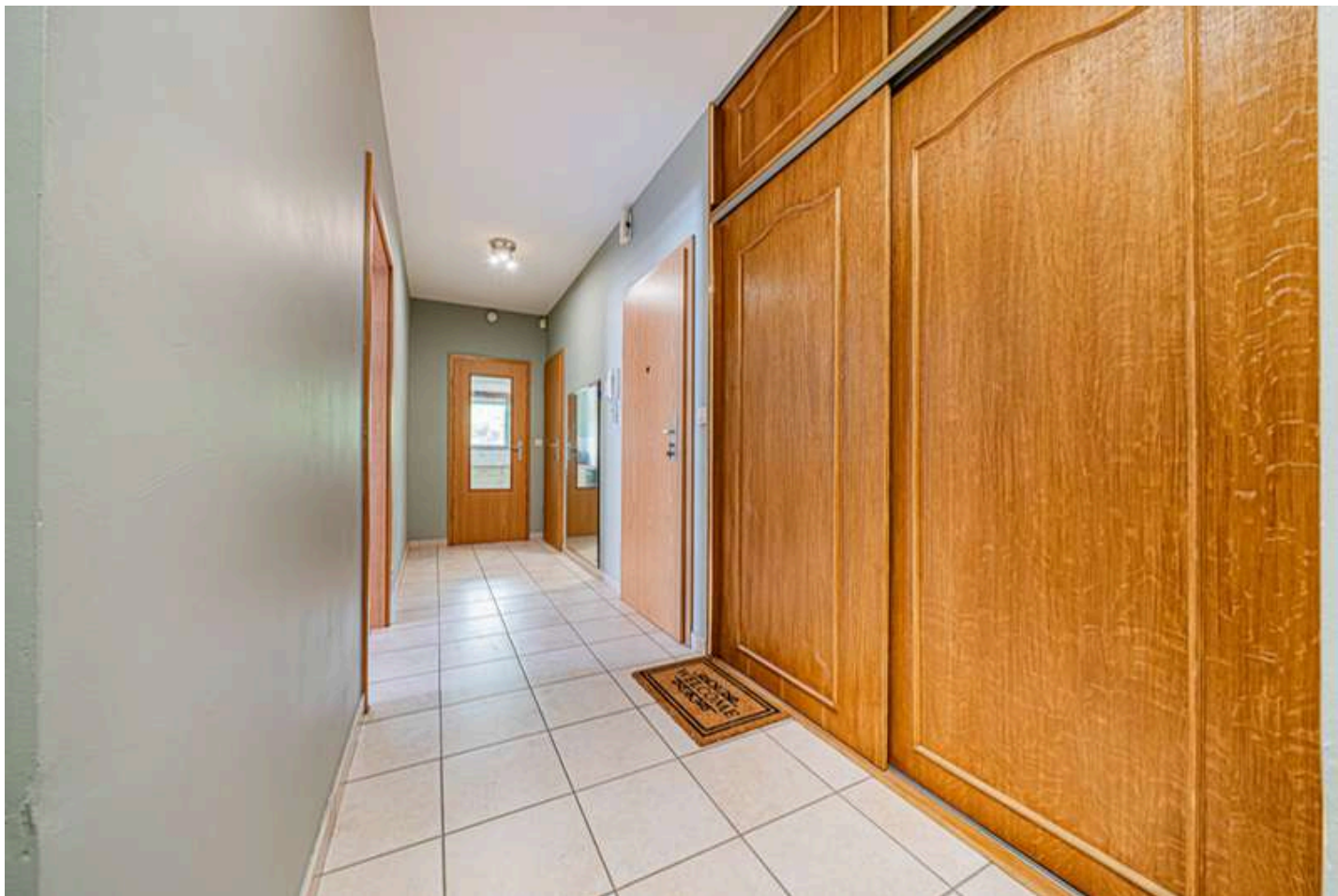
Jardin (terrain arrière)	Terrasse (terrain avant)	9.5 m ²
Aménagé pelouse	Sol béton	
Fermé haies clôtures	Orientation nord-est	
Équipements éclairage	Oui	
Orientation nord-ouest		
Déclivité plat		
Éclairage	Oui	

Aménagement intérieur

Rez-de-chaussée	24 m ²
Garage, cave	
1er étage	88 m ²
Hall d'entrée, séjour, cuisine, hall de nuit, chambre 1, chambre 2, salle de douche, wc	

1er étage

Hall d'entrée



 superficie : 9.14 m²

Longueur : 5.50 m

Largeur : 2.36 m

Accès	Hall d'entrée commun	Hauteur sous-plafond	2.65 m
Porte		Éclairage	Points lumineux au plafond
Battante		Parlophone	Oui
En bois		Prise(s) électrique(s)	1
Sol	Carrelage	Placard	Portes coulissantes

1er étage

Séjour



 superficie : 40.39 m²

Longueur : 10.50 m

Largeur : 3.90 m

Accès

Terrasse

Jardin

Balcon

Porte

Battante

En bois vitrée

Double vitrage

Porte

Volets manuel matière pvc

Fenêtre

Châssis bois double vitrage
volets manuel matière pvc
oscillo-battants porte-fenêtre
sans ouverture

Sol

Carrelage

Hauteur sous-plafond

2.65 m

Éclairage

Points lumineux au plafond

Chauffage

Radiateur(s)

Prise(s) électrique(s)

8

1er étage

Cuisine



 superficie : 8.30 m²

Longueur : 2.97 m

Largeur : 2.78 m

Hauteur sous-plafond 2.65 m

Prise(s) électrique(s) 4

Évier

Simple

Avec égouttoir

Plaque de cuisson

Induction

De la marque BOSCH

Hotte

Hotte sous-encastree

Évacuation extérieure

De la marque Smeg

Four

Électrique traditionnel

De la marque Smeg

Fenêtre

Châssis bois double vitrage
oscillo-battants volets manuel
matière pvc

Sol

Carrelage

Éclairage

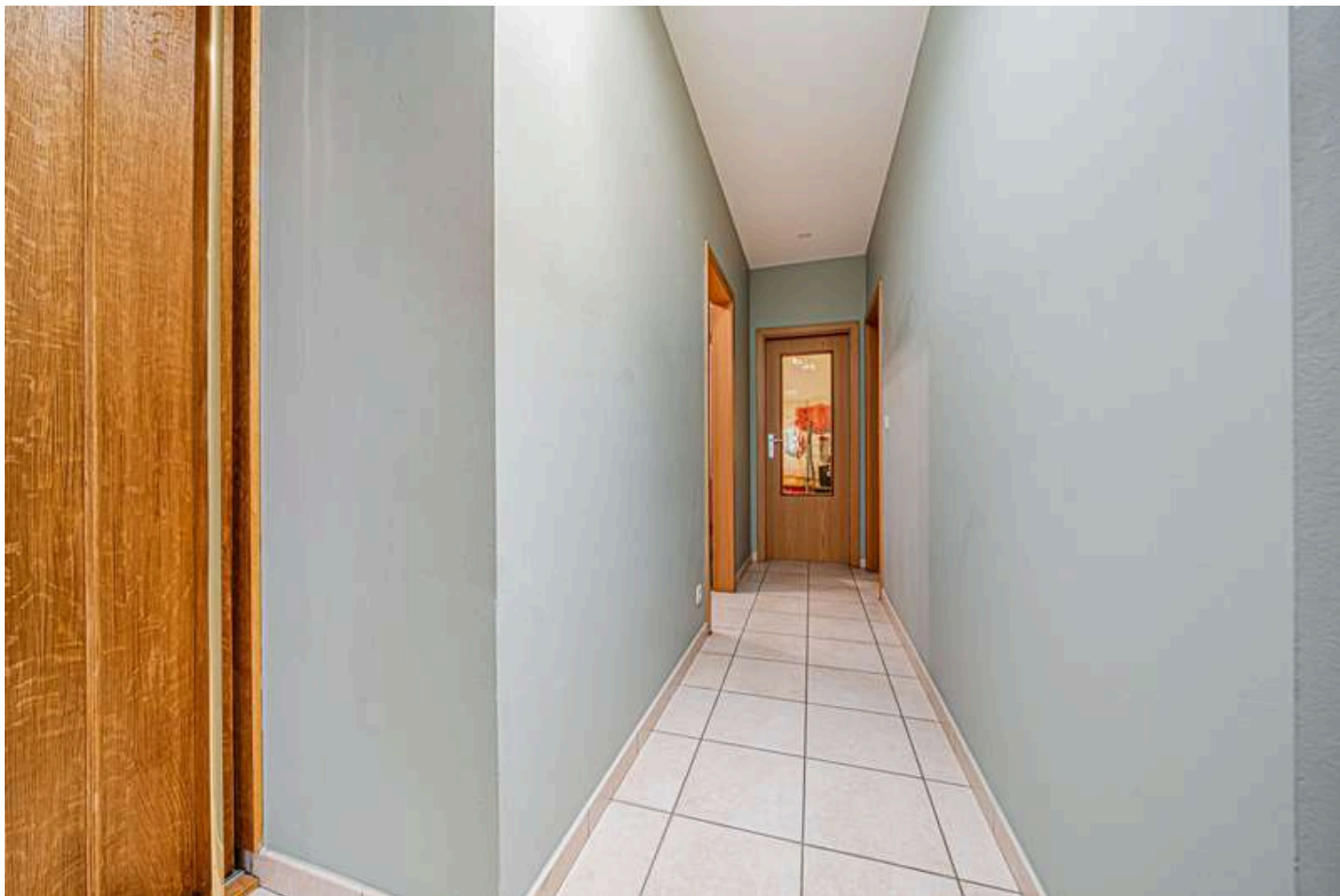
Points lumineux au plafond

Chauffage

Radiateur(s)

1er étage

Hall de nuit



 superficie : 3.37 m²

Longueur : 3.44 m

Largeur : 0.97 m

Sol

Carrelage

Hauteur sous-plafond

2.65 m

Éclairage

Points lumineux au plafond

Prise(s) électrique(s)

1

1er étage

Chambre 1



 superficie : 16.88 m²

Longueur : 4.58 m

Largeur : 3.68 m

Fenêtre

Châssis bois double vitrage
volets manuel matière pvc
oscillo-battants

Chauffage

Radiateur(s)

Sol

Vinyle

Prise(s) électrique(s)

4

Hauteur sous-plafond

2.65 m

Prise télédistribution

Oui

Éclairage

Points lumineux au plafond

Prise téléphone

Oui

1er étage

Chambre 2



 superficie : 8.93 m²

Longueur : 2.99 m

Largeur : 2.98 m

Accès

Terrasse
Jardin

Porte

Battante
En bois vitrée
Double vitrage
Volets manuel matière pvc

Sol

Hauteur sous-plafond

Éclairage

Chauffage

Prise(s) électrique(s)

Vinyle

2.65 m

Points lumineux au plafond

Radiateur(s)

2

1er étage

Salle de bains



 superficie : 5.59 m²

Longueur : 3.40 m

Largeur : 1.92 m

Douche

Carrelage + porte

WC

Classique

Lavabo

Simple

Sol

Carrelage

Hauteur sous-plafond

2.65 m

Éclairage

Points lumineux au plafond

Chauffage

Radiateur(s)

Extracteur d'air

Oui

Prise(s) électrique(s)

3

Sèche-serviettes

Oui

1er étage

Wc



 superficie : 1.12 m²

Longueur : 1.26 m

Largeur : 0.88 m

WC

Classique

Lavabo

Simple

Murs

Carrelés à mi-hauteur

Sol

Carrelage

Hauteur sous-plafond

2.65 m

Éclairage

Points lumineux au plafond

Extracteur d'air

Oui

Autres

REZ-DE-CHAUSSÉE - GARAGE

 superficie : 15.34 m² Longueur : 5.79 m Largeur : 2.65 m

Nombre de voitures	1	Sol	Carrelage
Porte		Hauteur sous-plafond	2.55 m
Battante à ouverture électrique		Éclairage	Points lumineux au plafond
Métallique			

REZ-DE-CHAUSSÉE - CAVE

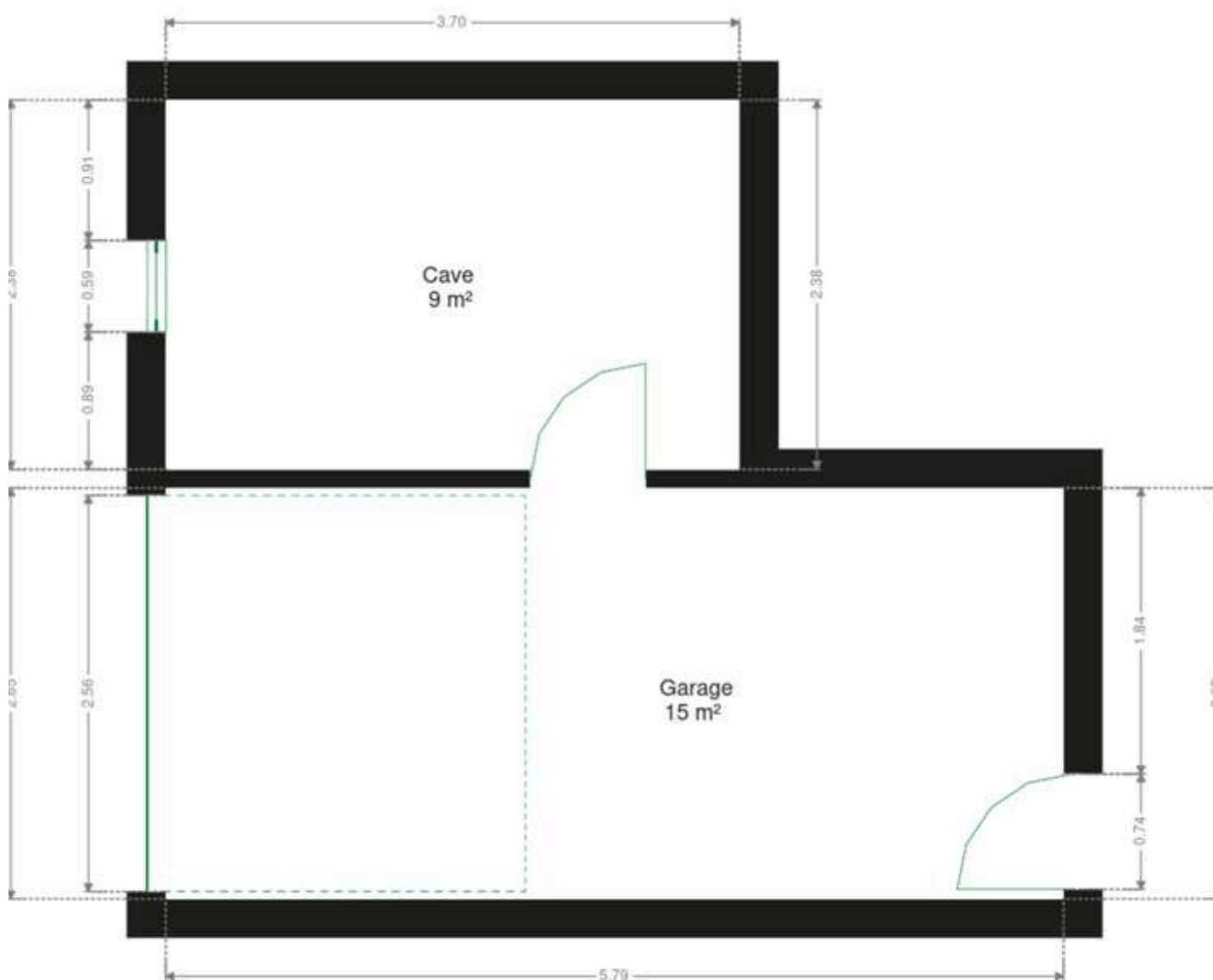
 superficie : 8.81 m² Longueur : 3.70 m Largeur : 2.38 m

Fenêtre	Châssis bois double vitrage à soufflet	Éclairage	Points lumineux au plafond
Sol	Carrelage	Prise(s) électrique(s)	2
Hauteur sous-plafond	2.6 m		

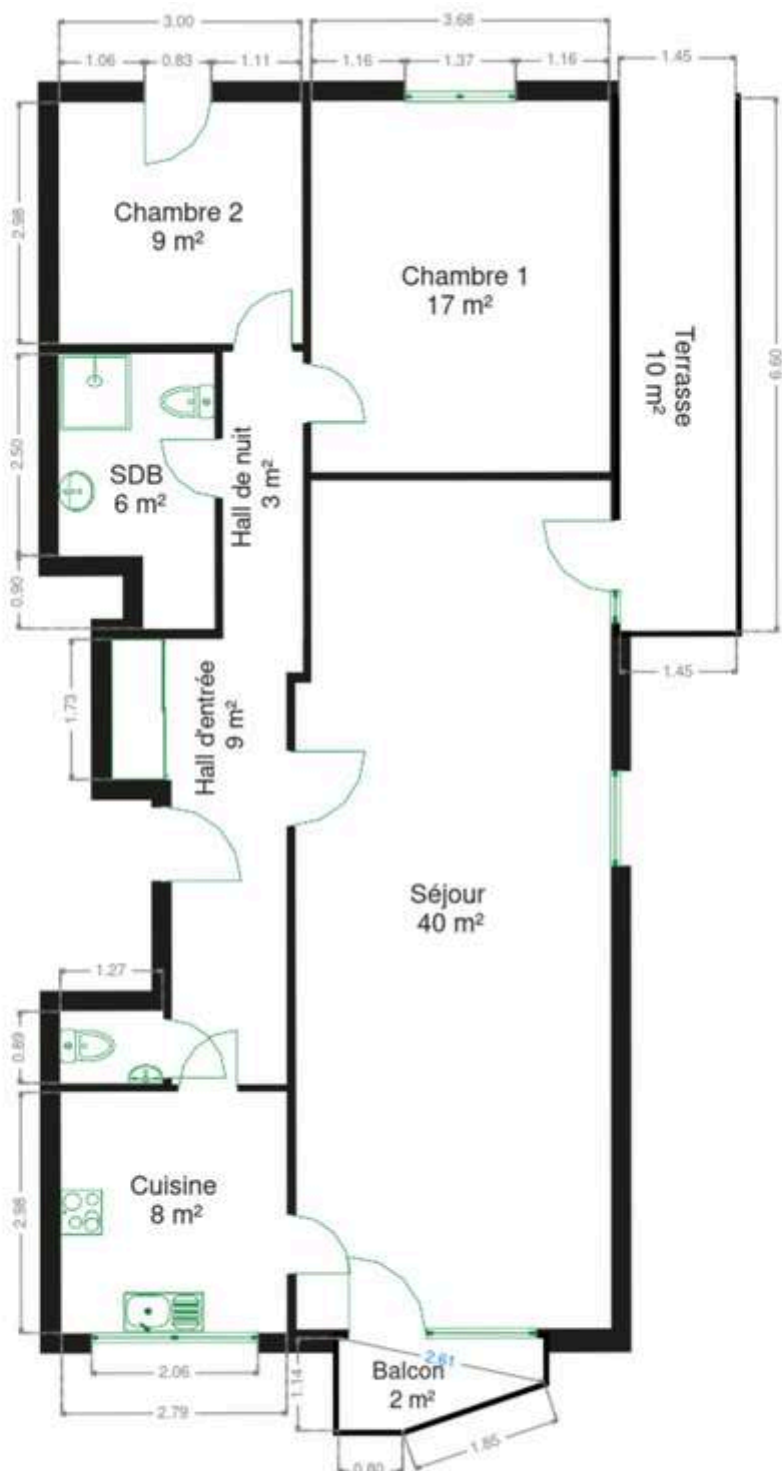
RÉCAPITULATIF DES MÉTRÉS

Rez-de-chaussée	Longueur	Largeur	Superficie
Garage	5.79 m	2.65 m	15.34 m ²
Cave	3.70 m	2.38 m	8.81 m ²
1er étage	Longueur	Largeur	Superficie
Hall d'entrée	5.50 m	2.36 m	9.14 m ²
Séjour	10.50 m	3.90 m	40.39 m ²
Cuisine	2.97 m	2.78 m	8.30 m ²
Hall de nuit	3.44 m	0.97 m	3.37 m ²
Chambre 1	4.58 m	3.68 m	16.88 m ²
Chambre 2	2.99 m	2.98 m	8.93 m ²
Salle de bains Wc	3.40 m	1.92 m	5.59 m ²
	1.26 m	0.88 m	1.12 m ²
Total			117.87 m²

Plan - Rez-de-chaussée



Plan - 1er étage



Communs



Extérieur



Extérieur



Extérieur



Technique

Année de construction 2000

Zingueries

Matériaux zinc

État bon

État

Bon

Couverture

Ardoises

Matériaux façade

Brique

Etat

Très bon

Châssis

Volets manuel

Double vitrage

Matière bois

Ventilation

Naturelle

Parlophone

Oui

Compteur électrique

Mono-horaire

Chauffage

Type central

Nature gaz de ville

Radiateur(s) avec calorimètre

Nombre 1

Thermostat d'ambiance Oui

Compt. d'eau

Commun

Syndic

1

Ascenseur

Oui

TV

Prise tv

Téléphone

Oui

Internet

Câble



Description détaillée de l'environnement

MOBILITÉ

Arrêt de bus	700
Accès ferroviaire	5000
Accès autoroutier	1800
Jamioulx	1874
Helipad	2718

ÉCOLES

Delmotte Patrick	491
École communale des Haies	612
École Saint-Jean Berchmans - Bomerée	1638
École fondamentale communale	1758
École artisanale populaire	1856



POINTS D'INTÉRÊTS

Restaurant	444
Lunch Garden Bomerée	
Comptable	740
Cabinet Conseil Expertcom	
Médecin	1149
Dr Lefebvre Pascal	
Santé	1224
Résidence L' Arcadie	
Entrepreneur général	1454
Center Chauffage sprl	
Magasin	1549
ETS Leurquin	
Point d'intérêt	1655
A2 sprl	
Finance	1909
Garage De Ro - DeRoccasions : Agréé Peugeot & Ci...	

Plan situation



🏠 L'Avenir Immobilier
📍 Place Roger Desaise 5,
6032 Mont-sur-Marchienne
✉ info@avenir-immobilier.be
☎ +32 71 22 11 41
📄 N° IPI : 103 381

👤 L'Avenir Immobilier
✉ info@avenir-immobilier.be
☎ +32 71 22 11 41
☎ +32 71 22 11 41
L'Avenir Immobilier