



**190 000 €**

# Réf. FOSSES-LA-VILLE 190.000€ FO MAI ADF  
Rue du Chapitre 1 - 5070 Fosses-la-Ville



186 m²



3



2

**SRL L'Avenir Immobilier**

Place Roger Desaise 15, 6032 Mont-sur-Marchienne

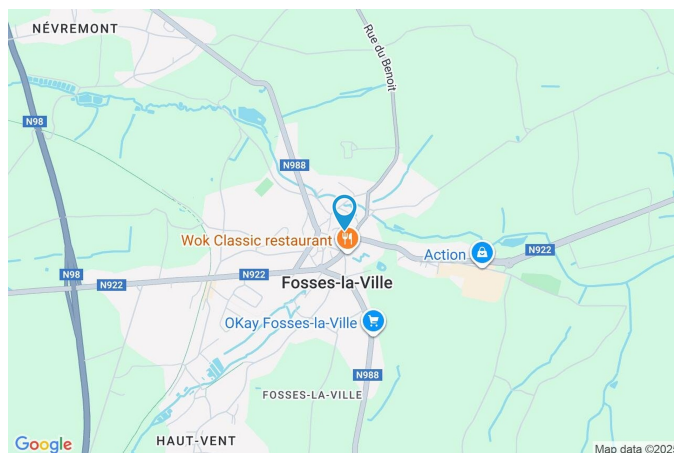
e-mail: [info@avenir-immobilier.be](mailto:info@avenir-immobilier.be)

IPI 103 381



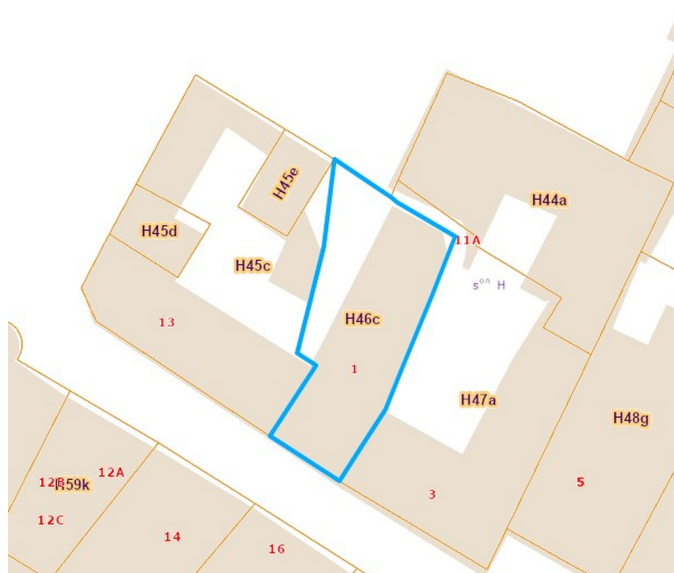
## Coordonnées du bien

Rue	Rue du Chapitre
N°	1
CP	5070
Ville	Fosses-la-Ville
Pays	Belgique
Latitude	50.396385
Longitude	4.697951



## PARCELLE - DIMENSIONS ET AMÉNAGEMENTS

➔ Orientation façade avant	Sud-ouest
⚡ Déclivité	Plat
Largeur de la façade	6.00 m
Surface bâtie au sol	85.00 m <sup>2</sup>
Profondeur de la parcelle	17 m
Surface de la parcelle	115.00 m <sup>2</sup>
Largeur de la parcelle	6.00 m
Informations provenant du site du cadastre	



## Description globale du bien

Etat général	À rénover
Surface habitable	147 m²
Surface totale	186 m²
Nombre de façades	2
Nombre d'étages	4
Nombre de pièces	16
Nombre de chambre(s)	3
Nombre de salle de bains	1
Nombre de salle de douches	1
	Maison



## Descriptif extérieur

Terrasse (terrain gauche)	32 m²
Sol carrelage	
Orientation nord-ouest	

## Aménagement intérieur

Rez-de-chaussée	59 m²
Hall d'entrée, salon, cuisine 1, salle de douche, escalier	
1er étage	64 m²
Cuisine 2, hall de nuit, chambre 1, chambre 2, salle de bains, escalier	
2ème étage	48 m²
Chambre 3, bureau, grenier, escalier	
Sous-sol	15 m²
Cave	

Rez-de-chaussée

Salon



 superficie : 18.14 m<sup>2</sup>

Longueur : 4.74 m

Largeur : 4.49 m

**Fenêtre**

Châssis bois double vitrage à soufflet

**Chauffage**

Radiateur(s) avec calorimètre

**Sol**

Carrelage

**Placard**

Portes battantes

**Hauteur sous-plafond**

2.35 m

**Prise(s) électrique(s)**

1

**Éclairage**

Points lumineux au plafond



Rez-de-chaussée

Cuisine 1



 superficie : 24.52 m<sup>2</sup>

Longueur : 6.72 m

Largeur : 3.76 m

**Hauteur sous-plafond** 2.7 m

**Prise(s) électrique(s)** 13

**Équipée** Oui

**Accès** Terrasse

**Évier**

Double

Avec égouttoir

**Plaque de cuisson** Électrique

**Hotte**

Hotte sous-encastree

Évacuation à recyclage

**Frigo** Externe combi

**Four**

À air pulsé

De la marque BOSCH

**Porte**

Battante

En bois

Double vitrage

**Fenêtre**

Châssis bois double vitrage  
oscillo-battants

**Sol**

Carrelage

**Éclairage**

Points lumineux au plafond  
mural

**Chauffage**

Radiateur(s) avec calorimètre

**Prise télédistribution**

Oui

**Prise téléphone**

Oui

Rez-de-chaussée

Salle de douche



 superficie : 6.12 m²

Longueur : 3.55 m

Largeur : 1.94 m

**Douche**

Cabine

**Sol**

Carrelage

**WC**

Classique

**Hauteur sous-plafond**

2.45 m

**Lavabo**

Simple

**Éclairage**

Au plafond

**Fenêtre**

Châssis bois double vitrage  
sans ouverture

**Prise(s) électrique(s)**

2



1er étage

Cuisine 2



 superficie : 11.10 m<sup>2</sup>

Longueur : 4.04 m

Largeur : 2.83 m

**Hauteur sous-plafond** 2.2 m  
**Prise(s) électrique(s)** 3  
**Équipée** Oui  
**Évier**  
Simple  
Avec égouttoir  
**Plaque de cuisson** Électrique  
**Hotte**  
Hotte murale  
À recyclage

**Frigo** Encastré  
**Four**  
À air pulsé  
Zanussi  
**Fenêtre** Châssis bois double vitrage  
oscillo-battants  
**Sol** Vinyle  
**Éclairage** Au plafond  
**Chauffage** Avec calorimètre  
**Prise téléphone** Oui

1er étage

Hall de nuit



 superficie : 10.53 m<sup>2</sup>

Longueur : 4.67 m

Largeur : 3.95 m

Escalier

Tournant

Sol

Vinyle

Hauteur sous-plafond

2.1 m

Éclairage

Points lumineux mural



1er étage

Chambre 1



 superficie : 12.34 m<sup>2</sup>

Longueur : 4.67 m

Largeur : 3.08 m

**Fenêtre**

Châssis bois double vitrage à soufflet

**Éclairage**

Points lumineux au plafond

**Sol**

Vinyle

**Chauffage**

Radiateur(s) avec calorimètre

**Hauteur sous-plafond**

2.1 m

**Prise(s) électrique(s)**

2

1er étage

Chambre 2



 superficie : 15.51 m<sup>2</sup>

Longueur : 4.38 m

Largeur : 3.68 m

<b>Fenêtre</b>	Oui	<b>Chauffage</b>	Radiateur avec calorimètre
<b>Sol</b>	Vinyle	<b>Prise(s) électrique(s)</b>	3
<b>Hauteur sous-plafond</b>	2.25 m	<b>Prise réseau</b>	Oui
<b>Éclairage</b>	Au plafond		



1er étage

Salle de bains



 superficie : 8.52 m²

Longueur : 4.07 m

Largeur : 2.56 m

**Hauteur sous-plafond** 2.25 m  
**Prise(s) électrique(s)** 2  
**Baignoire** Standard  
**WC** Classique  
**Lavabo** Simple

**Fenêtre** Châssis bois double vitrage  
oscillo-battants  
**Éclairage** Spots encastrés  
**Chauffage** Avec calorimètre  
**Sol** Vinyle

2ème étage

Chambre 3



 superficie : 12.80 m<sup>2</sup>

Longueur : 3.82 m

Largeur : 3.38 m

**Fenêtre**

Châssis bois double vitrage  
oscillo-battants

**Type de plafond**

Plafond mansardé

**Sol**

Tapis plain

**Éclairage**

Points lumineux au plafond

**Hauteur sous-plafond**

2.35 m

**Prise(s) électrique(s)**

2



2ème étage

Bureau



 superficie : 6.25 m²

Longueur : 3.20 m

Largeur : 2.48 m

<b>Fenêtre</b>	Châssis bois double vitrage oscillo-battants	<b>Chauffage</b>	Radiateur(s) avec calorimètre
<b>Sol</b>	Vinyle	<b>Prise(s) électrique(s)</b>	3
<b>Type de plafond</b>	Plafond mansardé	<b>Prise téléphone</b>	Oui
<b>Hauteur sous-plafond</b>	2.15 m		
<b>Éclairage</b>			
Spots encastrés			
Points lumineux mural			



Sous-sol

Cave



 superficie : 15.21 m<sup>2</sup>

Longueur : 3.91 m

Largeur : 3.88 m

Sol	Béton
Hauteur sous-plafond	2.1 m
Éclairage	Points lumineux mural
Escalier	Tournant



## Autres

### REZ-DE-CHAUSSÉE - HALL D'ENTRÉE

 superficie : 7.57 m<sup>2</sup>      Longueur : 3.55 m      Largeur : 2.25 m

<b>Accès</b>	Terrasse	<b>Sol</b>	Carrelage
<b>Porte</b>		<b>Hauteur sous-plafond</b>	2.4 m
Battante		<b>Éclairage</b>	Au plafond
En bois		<b>Escalier</b>	Tournant
Double vitrage		<b>Prise(s) électrique(s)</b>	1

### REZ-DE-CHAUSSÉE - ESCALIER

 superficie : 2.67 m<sup>2</sup>      Longueur : 3.06 m      Largeur : 0.88 m

### 1ER ÉTAGE - ESCALIER

 superficie : 5.71 m<sup>2</sup>      Longueur : 4.07 m      Largeur : 2.70 m

### 2ÈME ÉTAGE - GRENIER

 superficie : 23.62 m<sup>2</sup>      Longueur : 5.05 m      Largeur : 4.68 m

<b>Type de grenier</b>	Aménageable	<b>Type de plafond</b>	Plafond mansardé
<b>Sol</b>	Plancher	<b>Prise(s) électrique(s)</b>	1
<b>Hauteur sous-plafond</b>	3.6 m		

## 2ÈME ÉTAGE - ESCALIER

---

 superficie : 5.03 m<sup>2</sup>

Longueur : 3.20 m

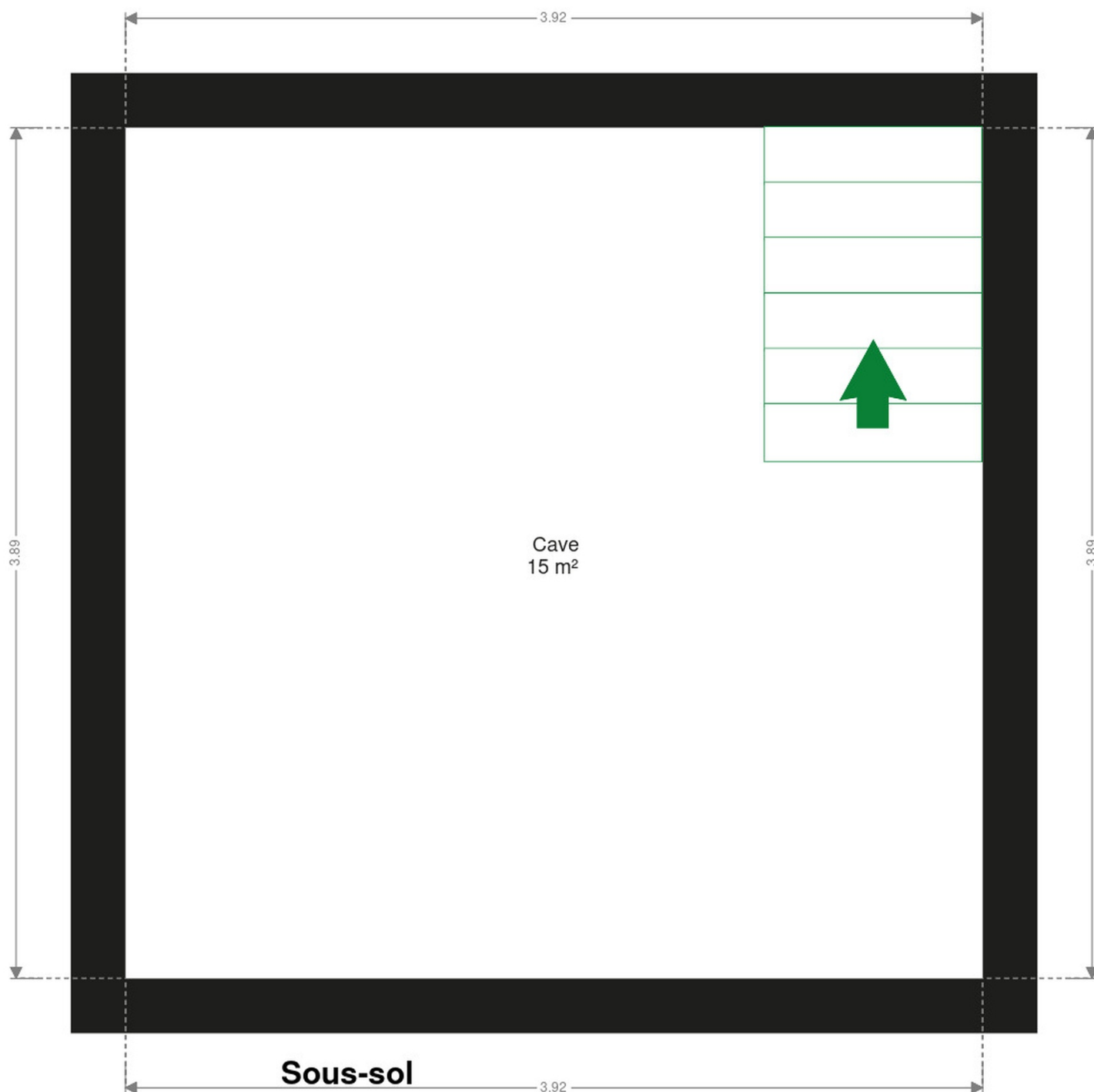
Largeur : 2.77 m



## RÉCAPITULATIF DES MÉTRÉS

Rez-de-chaussée	Longueur	Largeur	Superficie
Hall d'entrée	3.55 m	2.25 m	7.57 m <sup>2</sup>
Salon	4.74 m	4.49 m	18.14 m <sup>2</sup>
Cuisine 1	6.72 m	3.76 m	24.52 m <sup>2</sup>
Salle de douche	3.55 m	1.94 m	6.12 m <sup>2</sup>
Escalier	3.06 m	0.88 m	2.67 m <sup>2</sup>
1er étage	Longueur	Largeur	Superficie
Cuisine 2	4.04 m	2.83 m	11.10 m <sup>2</sup>
Hall de nuit	4.67 m	3.95 m	10.53 m <sup>2</sup>
Chambre 1	4.67 m	3.08 m	12.34 m <sup>2</sup>
Chambre 2	4.38 m	3.68 m	15.51 m <sup>2</sup>
Salle de bains	4.07 m	2.56 m	8.52 m <sup>2</sup>
Escalier	4.07 m	2.70 m	5.71 m <sup>2</sup>
2ème étage	Longueur	Largeur	Superficie
Chambre 3	3.82 m	3.38 m	12.80 m <sup>2</sup>
Bureau	3.20 m	2.48 m	6.25 m <sup>2</sup>
Grenier	5.05 m	4.68 m	23.62 m <sup>2</sup>
Escalier	3.20 m	2.77 m	5.03 m <sup>2</sup>
Sous-sol	Longueur	Largeur	Superficie
Cave	3.91 m	3.88 m	15.21 m <sup>2</sup>
<b>Total</b>			<b>185.64 m<sup>2</sup></b>

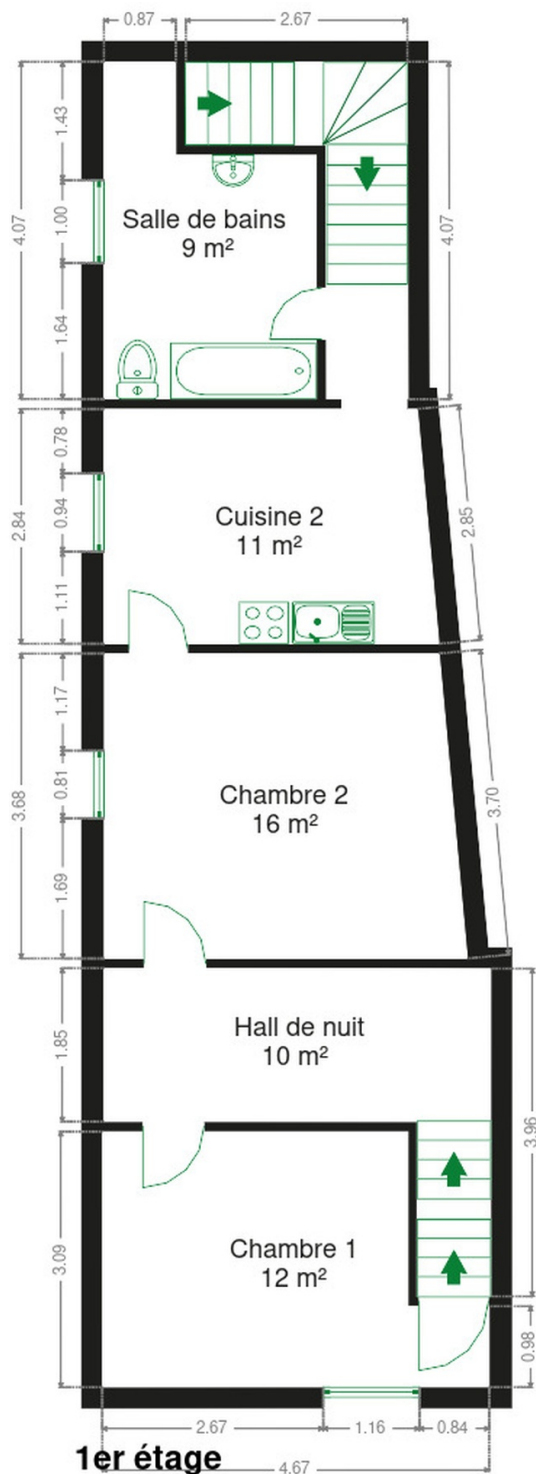
Plan - Sous-sol





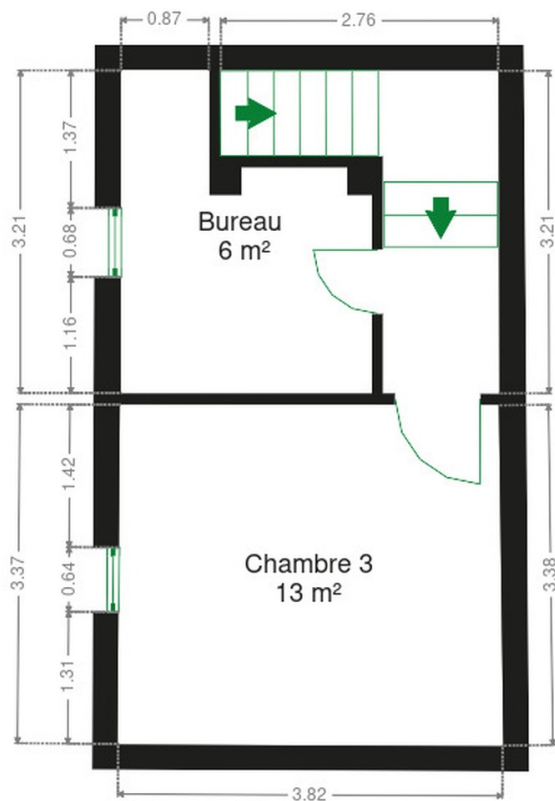


Plan - 1er étage

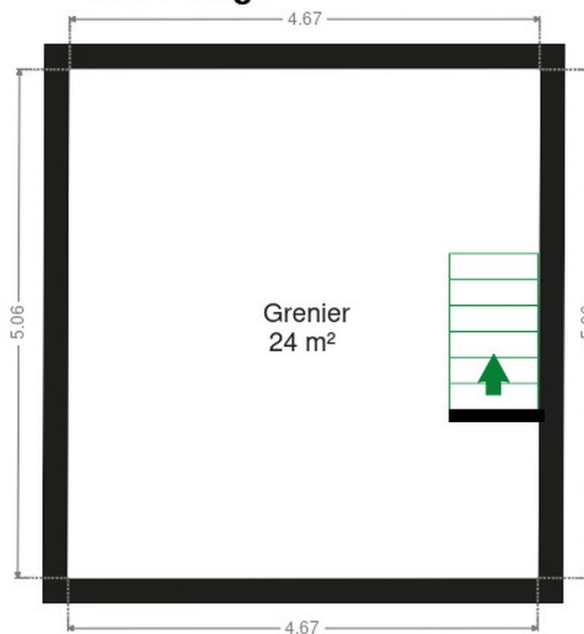




Plan - 2ème étage



**2ème étage**



## Extérieur

---





## Technique

### Zingueries

Matériaux pvc

État bon

### État

Bon

### Couverture

Ardoises

### Matériaux façade

Brique

### État

Bon

### Châssis

Matière bois

Double vitrage

### Ventilation

Naturelle

### Chauffe-eau

Nombre 2

### Compteur électrique

Mono-horaire

Nombre 2

### Chauffage

Type central

Nature mazout

Radiateur(s) avec calorimètre

Acv

Nombre 1

### Compt. d'eau

Nombre 1

### TV

Prise tv

### Téléphone

Oui

### Internet

Câble

### Citerne mazout

Apparente



## Description détaillée de l'environnement

### MOBILITÉ

Arrêt de bus	70 m
Accès ferroviaire	6600 m
Accès autoroutier	12000 m

### ÉCOLES

Collège Saint-André Fosses-la-Ville	88 m
-------------------------------------	------

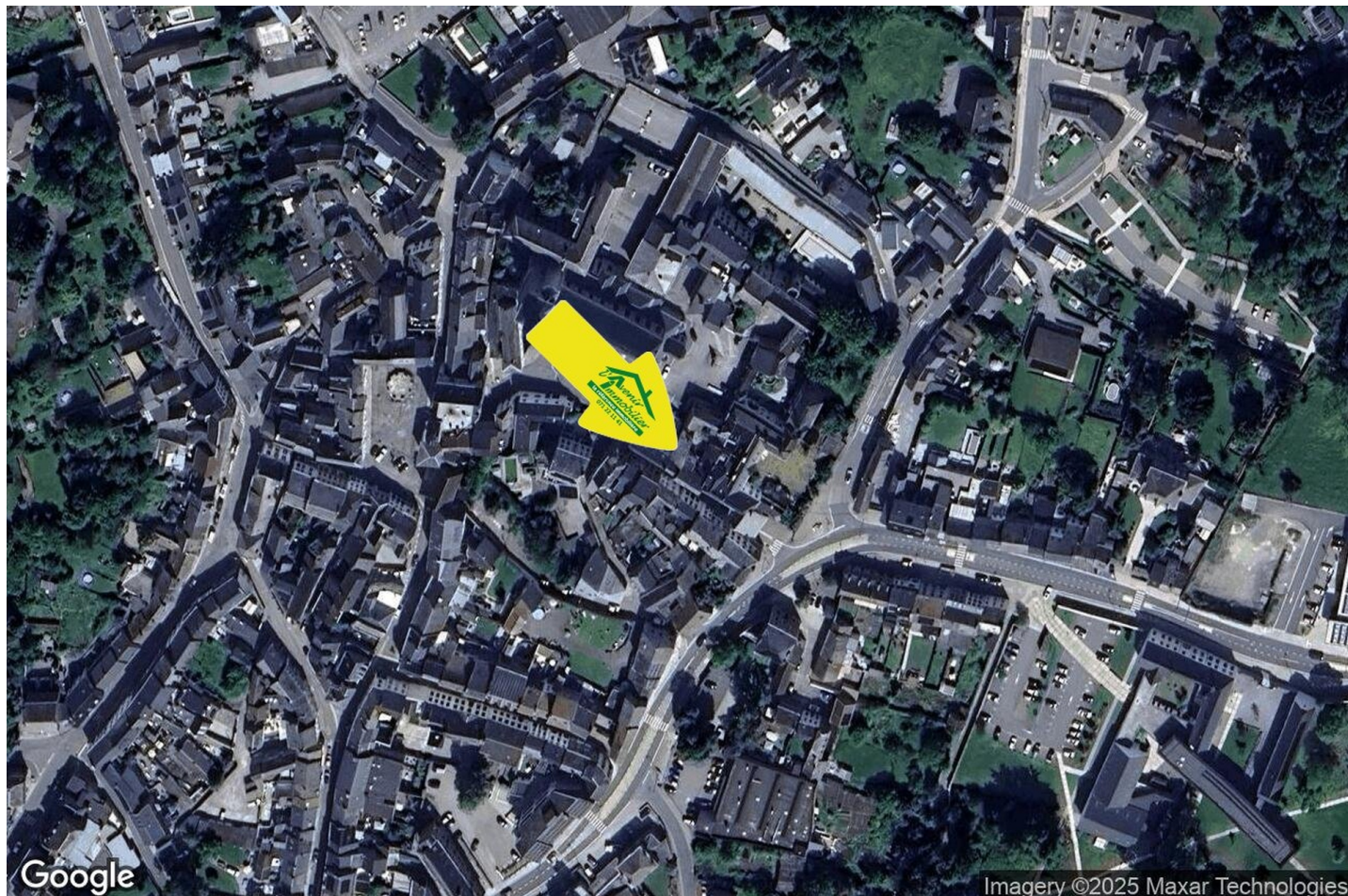


### POINTS D'INTÉRÊTS

Point d'intérêt	134 m
Omnium Cadeaux	
Entrepreneur général	174 m
Véronique Drèze - Architecte de jardin	
Local	240 m
Fosses-la-Ville	
Pharmacie	517 m
Pharmacie Graf-Lesoye	
Bijouterie	804 m
Place Vendôme	
Magasin de livre	942 m
Night & Day Presse 45 Fosses	
Physiothérapeute	1225 m
Willot-Martin / Pierre	
Quincaillerie	1470 m
Mr.Bricolage Fosses-la-Ville	



## Plan situation



📍 L'Avenir Immobilier  
📍 Place Roger Desaise 5, 6032  
Mont-sur-Marchienne  
✉ info@avenir-immobilier.be  
☎ +32 71 22 11 41  
📄 N° IPI : 103 381

👤 L'Avenir Immobilier  
✉ info@avenir-immobilier.be  
☎ +32 71 22 11 41  
☎ +32 71 22 11 41  
L'Avenir Immobilier