



F.O. 179 000 €

Réf. Maison 2 chambres à Marchienne-au-Pont
Rue des Cerisiers 22 - 6030 Marchienne-au-Pont



151 m²



2



1

Réf. Maison 2 chambres à Marchienne-au-Pont

Adresse du bien:
Rue des Cerisiers 22 6030 - Marchienne-au-Pont

Coordonnées du bien

Rue	Rue des Cerisiers
N°	22
CP	6030
Ville	Marchienne-au-Pont
Pays	Belgique
Latitude	50.425007
Longitude	4.399890



PEB

Emission co2 : kg CO₂/m².an

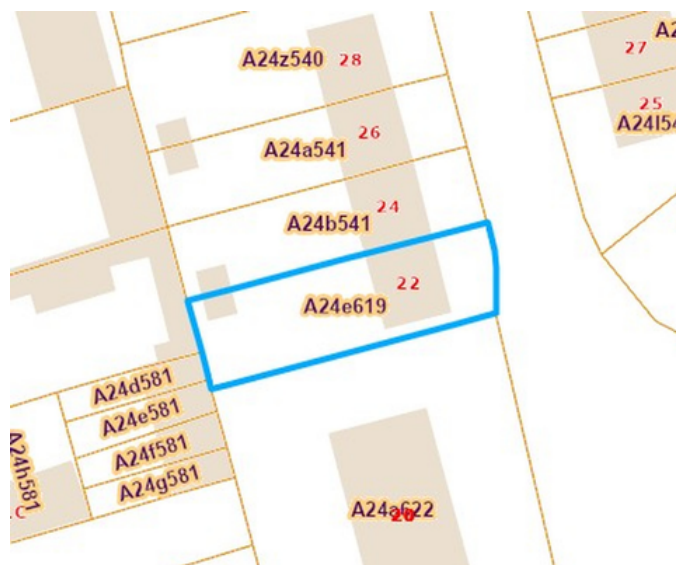
PEB No. :

E totale : KWH/AN

Espec : kWh/m².an

PARCELLE - DIMENSIONS ET AMÉNAGEMENTS

➤ Orientation façade avant	Sud-est
⚡ Déclivité	Plat
Largeur de la façade	7.00 m
Surface bâtie au sol	60.00 m ²
Profondeur de la parcelle	28 m
Surface de la parcelle	230.00 m ²
Largeur de la parcelle	9.00 m
Informations provenant du site du cadastre	



Description globale du bien

Etat général	Bon
Surface habitable	76 m ²
Surface totale	151 m ²
Nombre de façades	3
Nombre d'étages	4
Nombre de pièces	13
Nombre de chambre(s)	2
Nombre de salle de douches	1
Type de propriété	Maison
Environnement	Zone d'habitation



Descriptif extérieur

Jardin (terrain arrière)	
Fermé	
Aménagé bois	
Déclivité plat	
Terrasse (terrain arrière)	39 m ²
Sol béton	
Orientation sud-ouest	

Aménagement intérieur

Rez-de-chaussée	30 m ²
Hall d'entrée, living, cuisine, salle de douche, escalier	
1er étage	37 m ²
Hall de nuit, chambre 1, chambre 2, dressing	
2ème étage	38 m ²
Grenier	
Sous-sol	46 m ²
Cave 1, cave 2, cave 3, escalier	

Rez-de-chaussée

Hall d'entrée



 superficie : 6.61 m²

Longueur : 4.04 m

Largeur : 1.93 m

Porte

Matière pvc

Escalier

Fenêtre

Châssis PVC double vitrage
type oscillo-battants

Matériaux bois

Hauteur sous-plafond

2.5 m

Type avec palier

Éclairage

Points lumineux au plafond

Placard

Portes battantes

Rez-de-chaussée

Living



 superficie : 22.50 m²

Longueur : 6.35 m

Largeur : 3.53 m

Avec coin cuisine

Oui

Fenêtre

Châssis PVC double vitrage
type oscillo-battants

Hauteur sous-plafond

2.4 m

Éclairage

Spots encastrés

Chauffage

Poêle à bois

Prise(s) électrique(s)

4

Prise réseau

1

Rez-de-chaussée

Cuisine



Hauteur sous-plafond 2.4 m
Prise(s) électrique(s) 3
Équipée Oui
Évier
Simple
Avec égouttoir
Matière résine
Plaque de cuisson
Type vitrocéramique Tactile
De la marque Beko

Frigo Type combi
Lave-vaisselle
Type full-intégré
De la marque Ikea
Four
Type multifonction
De la marque Samsung
Fenêtre Châssis PVC double vitrage
type oscillo-battants
Éclairage Spots encastrés

Rez-de-chaussée

Salle de bains



 superficie : 4.01 m²

Longueur : 2.20 m

Largeur : 1.82 m

Douche

Italienne

Sol

Carrelage

WC

Suspendu

Hauteur sous-plafond

2.5 m

Lavabo

Simple

Éclairage

Points lumineux au plafond

Murs

Totalement carrelés

Prise(s) électrique(s)

2

Fenêtre

Châssis PVC double vitrage
type oscillo-battants

1er étage

Hall de nuit



 superficie : 8.27 m²

Longueur : 4.28 m

Largeur : 1.95 m

Escalier

Matériaux bois
Type avec palier

Fenêtre

Hauteur sous-plafond
Éclairage

Châssis PVC double vitrage
type oscillo-battants

2.55 m

Points lumineux au plafond

1er étage

Chambre 1



 superficie : 10.42 m²

Longueur : 3.41 m

Largeur : 3.55 m

Fenêtre	Châssis PVC double vitrage type oscillo-battants
Hauteur sous-plafond	2.55 m
Éclairage	Points lumineux au plafond
Prise(s) électrique(s)	3

1er étage

Chambre 2



 superficie : 11.59 m²

Longueur : 3.63 m

Largeur : 3.18 m

Fenêtre

Châssis PVC double vitrage
type oscillo-battants

Hauteur sous-plafond

2.55 m

Éclairage

Points lumineux au plafond

Prise(s) électrique(s)

3

1er étage

Dressing



 superficie : 6.04 m²

Longueur : 2.66 m

Largeur : 2.27 m

Hauteur sous-plafond

2.55 m

Fenêtre

Châssis PVC double vitrage
type oscillo-battants

Éclairage

Points lumineux au plafond

Sous-sol

Cave 3



 superficie : 14.99 m²

Longueur : 4.24 m

Largeur : 3.53 m

Accès	Terrasse	Hauteur sous-plafond	1.95 m
Porte	Matière pvc	Éclairage	Points lumineux au plafond
Sol	Carrelage		

Sous-sol

Escalier



 superficie : 8.07 m²

Longueur : 4.23 m

Largeur : 1.90 m

Éclairage

Points lumineux au plafond

Sol

Carrelage

Escalier

Matériaux béton

Type avec palier

Autres

REZ-DE-CHAUSSÉE - ESCALIER

 superficie : 0.94 m² Longueur : 1.25 m Largeur : 0.75 m

Escalier

Matériaux béton
Type avec palier

2ÈME ÉTAGE - GRENIER

 superficie : 37.67 m² Longueur : 6.68 m Largeur : 5.64 m

Type de grenier	Seulement rangement	Type de plafond	Plafond mansardé
Sol	Plancher	Éclairage	Points lumineux au plafond
Hauteur sous-plafond	2.2 m		

SOUS-SOL - CAVE 1

 superficie : 4.36 m² Longueur : 1.91 m Largeur : 2.28 m

Sol	Carrelage
Hauteur sous-plafond	1.95 m
Éclairage	Points lumineux au plafond

SOUS-SOL - CAVE 2

 superficie : 7.91 m²

Longueur : 3.53 m

Largeur : 2.24 m

Sol

Carrelage

Hauteur sous-plafond

1.95 m

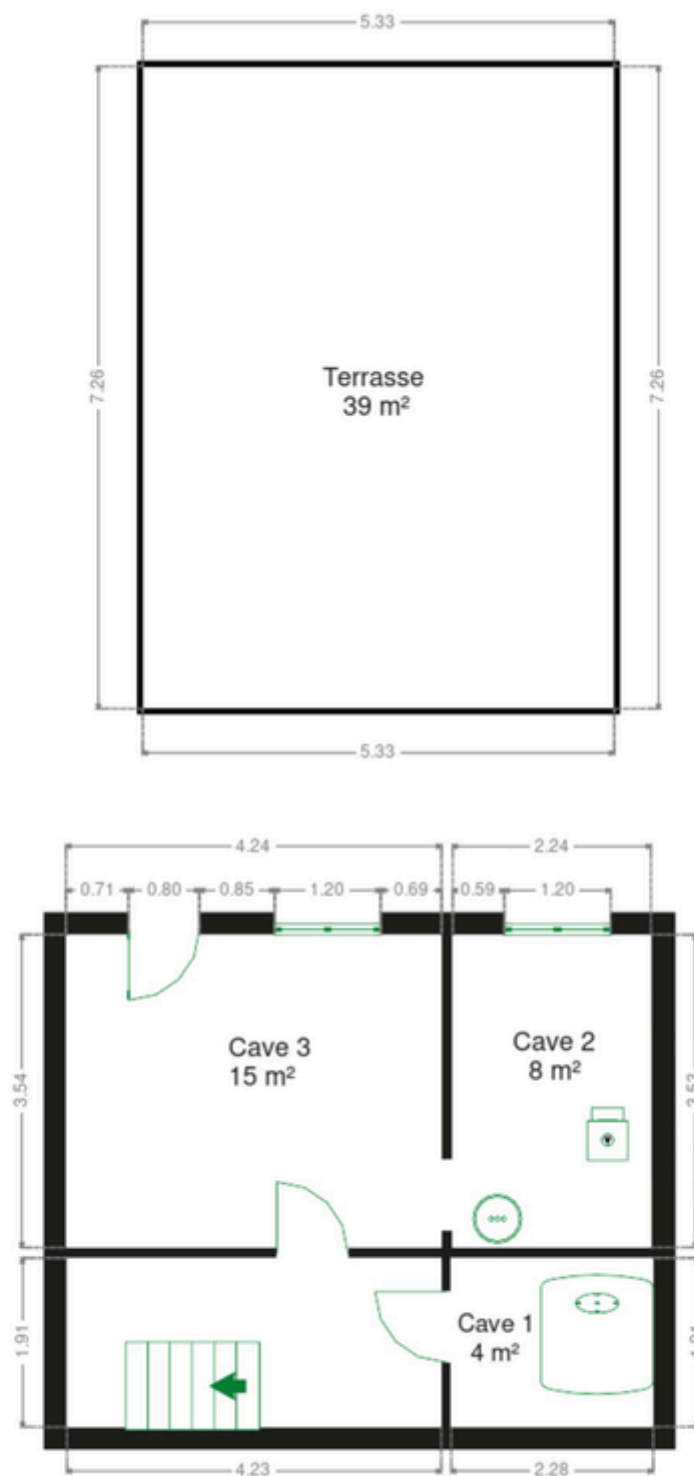
Éclairage

Points lumineux au plafond

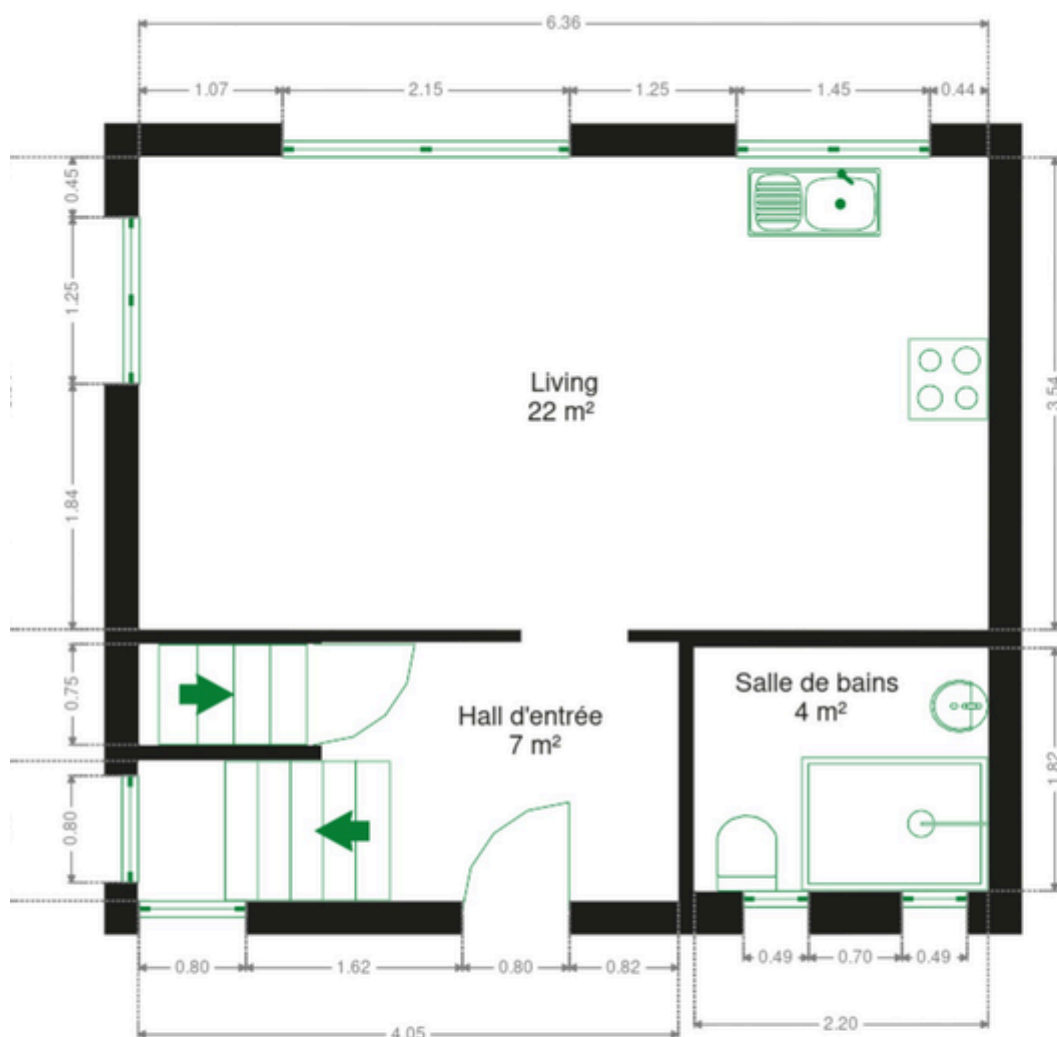
RÉCAPITULATIF DES MÉTRÉS

Rez-de-chaussée	Longueur	Largeur	Superficie
Hall d'entrée	4.04 m	1.93 m	6.61 m ²
Living	6.35 m	3.53 m	22.50 m ²
Salle de bains	2.20 m	1.82 m	4.01 m ²
Escalier	1.25 m	0.75 m	0.94 m ²
1er étage	Longueur	Largeur	Superficie
Hall de nuit	4.28 m	1.95 m	8.27 m ²
Chambre 1	3.41 m	3.55 m	10.42 m ²
Chambre 2	3.63 m	3.18 m	11.59 m ²
Dressing	2.66 m	2.27 m	6.04 m ²
2ème étage	Longueur	Largeur	Superficie
Grenier	6.68 m	5.64 m	37.67 m ²
Sous-sol	Longueur	Largeur	Superficie
Cave 1	1.91 m	2.28 m	4.36 m ²
Cave 2	3.53 m	2.24 m	7.91 m ²
Cave 3	4.24 m	3.53 m	14.99 m ²
Escalier	4.23 m	1.90 m	8.07 m ²
Total			143.38 m²

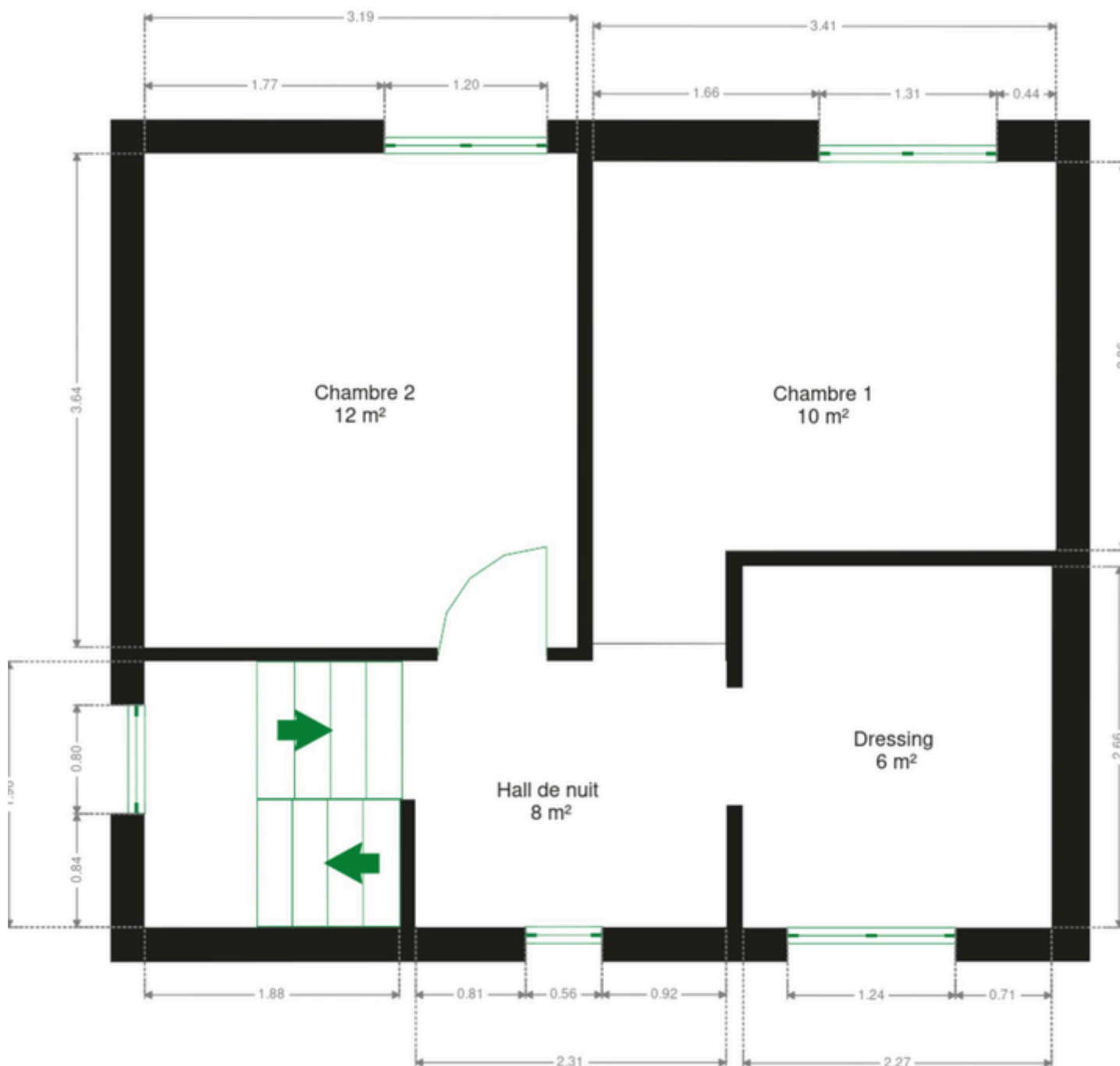
Plan - Sous-sol



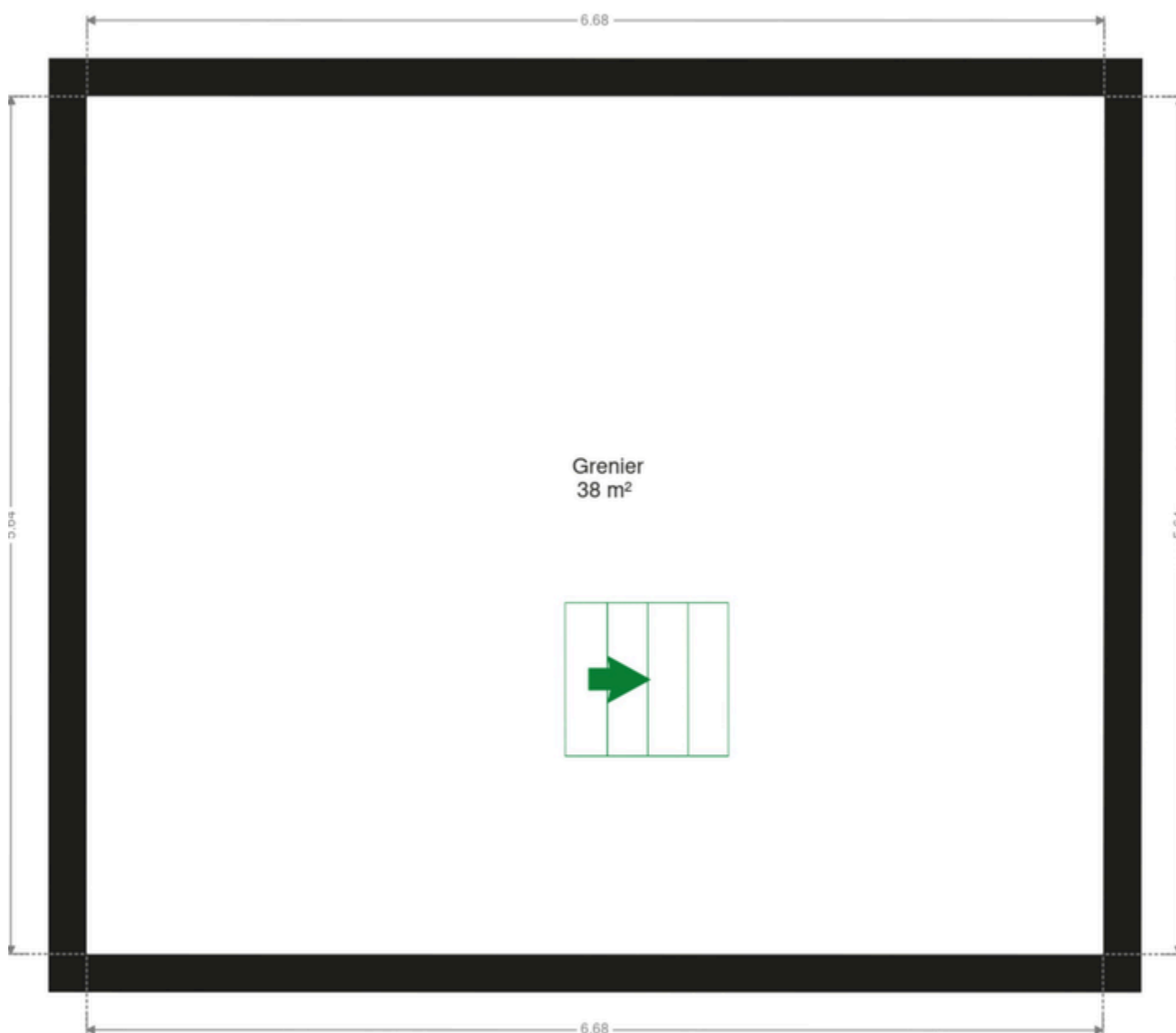
Plan - Rez-de-chaussée



Plan - 1er étage



Plan - 2ème étage



Extérieur



Technique

Année de rénovation	2022
Couverture	Tuiles terre cuite
Matériaux façade	Brique
Châssis	
Double vitrage	
Matière pvc	
Année 2022	
Compteur électrique	Compteur intelligent
Chauffage	
Type central	
Nature mazout	
Mode radiateur(s)	
Marque viessmann	



Description détaillée de l'environnement

MOBILITÉ

Arrêt de bus	300
Accès ferroviaire	2400
Accès autoroutier	3700
Marchienne-au-Pont	1482 m
MARCHIENNE-AU-PONT Route de Mons	1667 m
Roux	2064 m

ÉCOLES

Ecole Libre de la Docherie - Place Reine Astrid	459 m
A. Ecoles primaires et maternelles, Groupe li	783 m
École Communale Victor Hachez	793 m



POINTS D'INTÉRÊTS

Point d'intérêt	335 m
Antenne Sociale de Marchienne Docherie	
Fleuriste	910 m
Le Myosotis	
Maison funéraire	1287 m
Centre Funéraire Charles - Renard	
Location de voitures	1468 m
Rent a Car	
Magasin d'électronique	1778 m
Cascio Electronics	
Électricien	1861 m
New Eclairélec S.R.L	
Réparation de voiture	1876 m
GENERALE PIECES AUTO M	
Nourriture	2108 m
Boucherie Monceau-Sur-Sambre - Renmans	

Plan situation



🏠 L'Avenir Immobilier
📍 Place Roger Desaise 5,
6032 Mont-sur-Marchienne
✉ info@avenir-immobilier.be
☎ +32 71 22 11 41
📄 N° IPI : 103 381

👤 L'Avenir Immobilier
✉ info@avenir-immobilier.be
☎ +32 71 22 11 41
☎ +32 71 22 11 41
L'Avenir Immobilier