



Offre à partir de 299 000 €

Réf. maison 5 chambre à Seneffe
Avenue de la Motte Baraffe 54 - 7180 Seneffe



314 m²



5

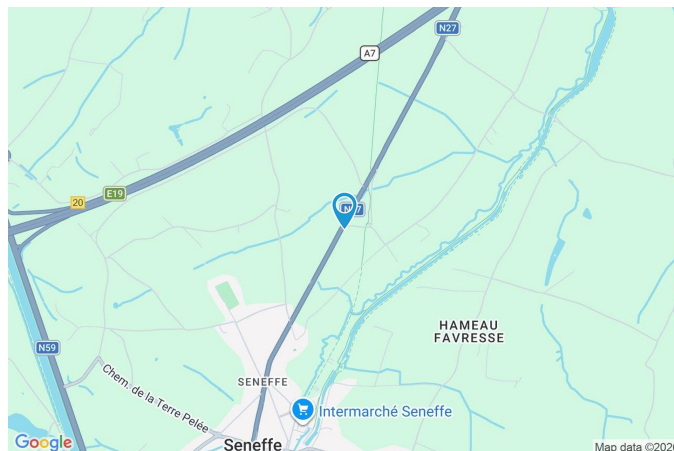


1

SRL L'Avenir Immobilier
Place Roger Desaise 15, 6032 Mont-sur-Marchienne
e-mail: info@avenir-immobilier.be
IPI 103 381

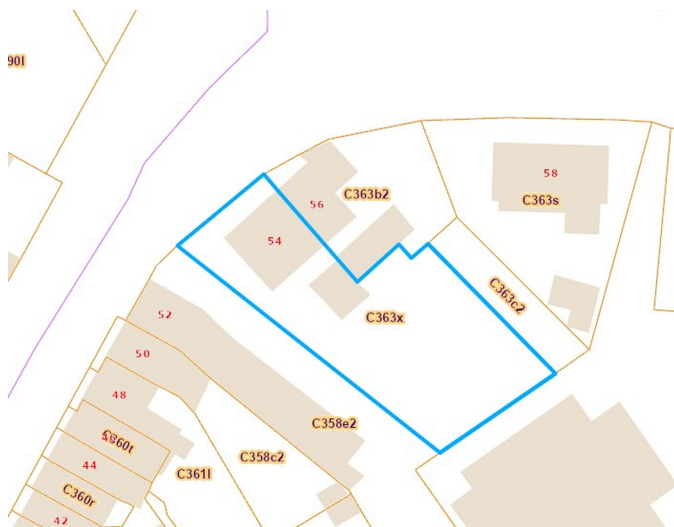
Coordonnées du bien

Rue	Avenue de la Motte Baraffe
N°	54
CP	7180
Ville	Seneffe
Pays	Belgique
Latitude	50.541153
Longitude	4.263271



PARCELLE - DIMENSIONS ET AMÉNAGEMENTS

➔ Orientation façade avant	Nord-ouest
⚡ Déclivité	Plat
Largeur de la façade	11.00 m
Surface bâtie au sol	149.00 m²
Profondeur de la parcelle	50 m
Surface de la parcelle	910.00 m²
Largeur de la parcelle	16.00 m
Informations provenant du site du cadastre	



Description globale du bien

Etat général	À rafraîchir
Surface habitable	213 m²
Surface totale	314 m²
Nombre de façades	3
Nombre d'étages	2
Nombre de pièces	19
Nombre de chambre(s)	5
Nombre de salle de bains	1
Type de propriété	Maison de maître
Environnement	Zone d'habitation



Descriptif extérieur

Jardin (terrain arrière)	Terrasse (terrain arrière)
Aménagé pelouse	Orientation sud-est
Fermé clôtures haies palissades	Allée (terrain avant)
Orientation sud-est	Sol pavée
Déclivité plat	
Parking (terrain droit)	Place(s) 2
Terrasse (terrain arrière)	105 m²
Sol gravier	


Aménagement intérieur

Rez-de-chaussée	100 m²
Hall d'entrée, salon, salle à manger, cuisine, bureau, buanderie, escalier	
1er étage	84 m²
Hall de nuit, chambre 1, chambre 2, chambre 3, chambre 4, salle de bains	
2ème étage	81 m²
Chambre 5, bureau, grenier, escalier	
Sous-sol	49 m²
Cave 1, cave 2, hall de cave, escalier, chaufferie	

Rez-de-chaussée

Hall d'entrée



 superficie : 12.87 m²

Longueur : 9.19 m

Largeur : 1.87 m

Porte		Hauteur sous-plafond	3.35 m
Battante		Éclairage	Points lumineux au plafond
En bois vitrée		Chauffage	Radiateur(s)
Simple		Prise téléphone	Oui
Sol	Carrelage		

Rez-de-chaussée

Salon



 superficie : 21.22 m²

Longueur : 4.68 m

Largeur : 4.53 m

Ouvert sur	Salle à manger	Éclairage	Points lumineux au plafond
Fenêtre	Châssis bois double vitrage battants	Chauffage	Radiateur(s)
Sol	Carrelage	Prise(s) électrique(s)	4
Hauteur sous-plafond	3.45 m	Prise télédistribution	Oui

Rez-de-chaussée

Salle à manger



 superficie : 19.30 m²

Longueur : 4.51 m

Largeur : 4.27 m

Hauteur sous-plafond 3.45 m

Prise(s) électrique(s) 3

Ouvert sur Salon

Fenêtre

Châssis battants matière bois

Simple

Sol

Éclairage

Chauffage

Carrelage

Points lumineux au plafond

Radiateur(s)

Rez-de-chaussée

Cuisine



 superficie : 14.39 m²

Longueur : 4.67 m

Largeur : 3.08 m

Hauteur sous-plafond 3.4 m

Prise(s) électrique(s) 13

Accès

Terrasse

Jardin

Parking place(s) 2

Évier

Double

Avec égouttoir

Plaque de cuisson

Vitrocéramique

De la marque Siemens

Hotte

Hotte sous-encastree

Évacuation à recyclage

De la marque Novy

Lave-vaisselle

Classique

De la marque BOSCH

Four

Multifonction à air pulsé électrique

De la marque AEG

Porte

Battante

En bois vitrée

Double vitrage

Fenêtre

Châssis bois double vitrage
battants

Sol

Carrelage

Éclairage

Points lumineux au plafond

Chauffage

Radiateur(s)

Rez-de-chaussée

Bureau



 superficie : 13.18 m²

Longueur : 4.52 m

Largeur : 2.97 m

Fenêtre

Châssis bois double vitrage
oscillo-battants

Chauffage

Radiateur(s)

Sol

Carrelage

Prise(s) électrique(s)

5

Hauteur sous-plafond

3 m

Prise télédistribution

Oui

Éclairage

Points lumineux au plafond

Rez-de-chaussée

Buanderie



 superficie : 17.32 m²

Longueur : 5.47 m

Largeur : 3.22 m

Accès

Terrasse
Jardin
Parking place(s) 2

Évier

Simple

WC

Classique

Porte

Battante
En bois

Fenêtre

Châssis sans ouverture matière bois
Simple

Sol

Carrelage

Hauteur sous-plafond

2.95 m

Éclairage

Points lumineux mural

Prise(s) électrique(s)

2

Arrivée d'eau

Oui

Evacuation d'eau

Oui

1er étage

Hall de nuit



 superficie : 11.73 m²

Longueur : 5.90 m

Largeur : 2.48 m

Escalier

Matériaux bois

2/4 tournant avec palier

Fenêtre

Châssis bois double vitrage
oscillo-battants

Sol

Hauteur sous-plafond

Éclairage

Plancher

2.8 m

Points lumineux au plafond

1er étage

Chambre 1



 superficie : 16.80 m²

Longueur : 4.53 m

Largeur : 3.71 m

Fenêtre

Châssis bois double vitrage
battants

Éclairage

Points lumineux au plafond

Sol

Tapis plain

Chauffage

Radiateur(s)

Hauteur sous-plafond

2.8 m

Prise(s) électrique(s)

3

1er étage

Chambre 2



 superficie : 19.57 m²

Longueur : 4.57 m

Largeur : 4.27 m

Avec coin douche

Oui

Fenêtre

Châssis bois double vitrage
battants

Sol

Plancher

Hauteur sous-plafond

2.8 m

Éclairage

Points lumineux au plafond

Chauffage

Radiateur(s)

Prise(s) électrique(s)

4

1er étage

Chambre 3



 superficie : 13.96 m²

Longueur : 4.53 m

Largeur : 3.08 m

Avec coin douche	Oui	Éclairage	Points lumineux au plafond
Fenêtre	Châssis bois double vitrage battants	Chauffage	Radiateur(s)
Sol	Vinyle	Prise(s) électrique(s)	3
Hauteur sous-plafond	2.85 m		

1er étage

Salle de bains



 superficie : 8.24 m²

Longueur : 3.32 m

Largeur : 2.47 m

Hauteur sous-plafond	2.8 m	Lavabo	Simple
Prise(s) électrique(s)	2	Fenêtre	Châssis bois double vitrage battants
Douche	Carrelage + porte	Éclairage	Points lumineux au plafond
Baignoire	Standard	Chauffage	Radiateur(s)
WC	Classique	Sol	Plancher

2ème étage

Chambre 5



 superficie : 16.85 m²

Longueur : 5.67 m

Largeur : 2.97 m

Avec coin douche

Oui

Fenêtre

Châssis bois double vitrage
fenêtre de toit

Sol

Tapis plain

Hauteur sous-plafond

3.1 m

Type de plafond

Plafond mansardé

Éclairage

Points lumineux au plafond

Placard

Portes battantes


Prise(s) électrique(s)

4

2ème étage

Bureau



 superficie : 10.14 m²

Longueur : 3.39 m

Largeur : 2.99 m

Fenêtre

Châssis bois double vitrage
fenêtre de toit

Hauteur sous-plafond

3.1 m

Sol

Vinyle

Éclairage

Points lumineux mural

Type de plafond

Plafond mansardé

Prise(s) électrique(s)

1

2ème étage

Grenier



 superficie : 54.18 m²

Longueur : 9.42 m

Largeur : 6.35 m

Aménageable

Oui

Fenêtre

Châssis bois double vitrage
fenêtre de toit

Sol

Plancher

Hauteur sous-plafond

4.4 m

Type de plafond

Plafond mansardé

Éclairage

Points lumineux au plafond

Sous-sol

Cave 1



 superficie : 20.64 m²

Longueur : 4.62 m

Largeur : 4.46 m

Sol Pavés
Hauteur sous-plafond 1.9 m
Type de plafond Voussettes

Éclairage
Prise(s) électrique(s)

Points lumineux au plafond
3

Sous-sol

Cave 2



 superficie : 3.95 m²

Longueur : 3.12 m

Largeur : 1.26 m

Sol	Pavés
Hauteur sous-plafond	1.9 m
Type de plafond	Voussettes
Éclairage	Points lumineux mural

Sous-sol

Chauderie



 superficie : 17.86 m²

Longueur : 4.46 m

Largeur : 3.99 m

Sol	Pavés	Éclairage	Points lumineux au plafond
Hauteur sous-plafond	1.9 m	Prise(s) électrique(s)	1
Type de plafond	Voussettes		

Autres

REZ-DE-CHAUSSÉE - ESCALIER

 superficie : 1.62 m² Longueur : 2.06 m Largeur : 0.78 m

Escalier

Matériaux bois
Type avec palier

1ER ÉTAGE - CHAMBRE 4

 superficie : 13.62 m² Longueur : 4.45 m Largeur : 3.06 m

Avec coin douche	Oui	Éclairage	Points lumineux au plafond
Fenêtre	Châssis bois double vitrage type battants	Prise(s) électrique(s)	14
Sol	Tapis plain	Prise télédistribution	Oui
Hauteur sous-plafond	2.8 m		

SOUS-SOL - HALL DE CAVE

 superficie : 4.14 m² Longueur : 2.72 m Largeur : 1.84 m

Sol Pavés

SOUS-SOL - ESCALIER

 superficie : 2.45 m²

Longueur : 3.07 m

Largeur : 0.79 m

Escalier

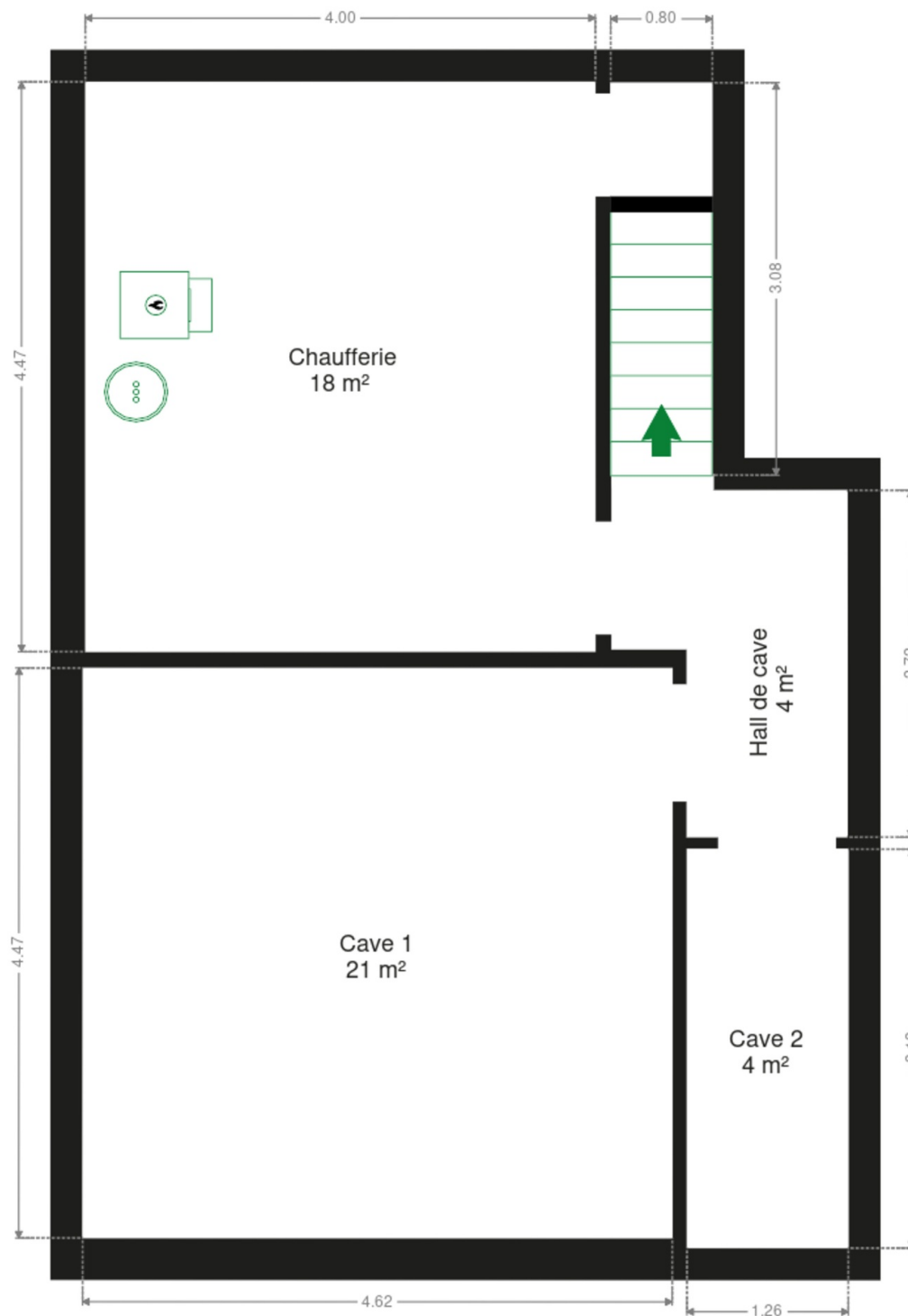
Matériaux béton

Droit

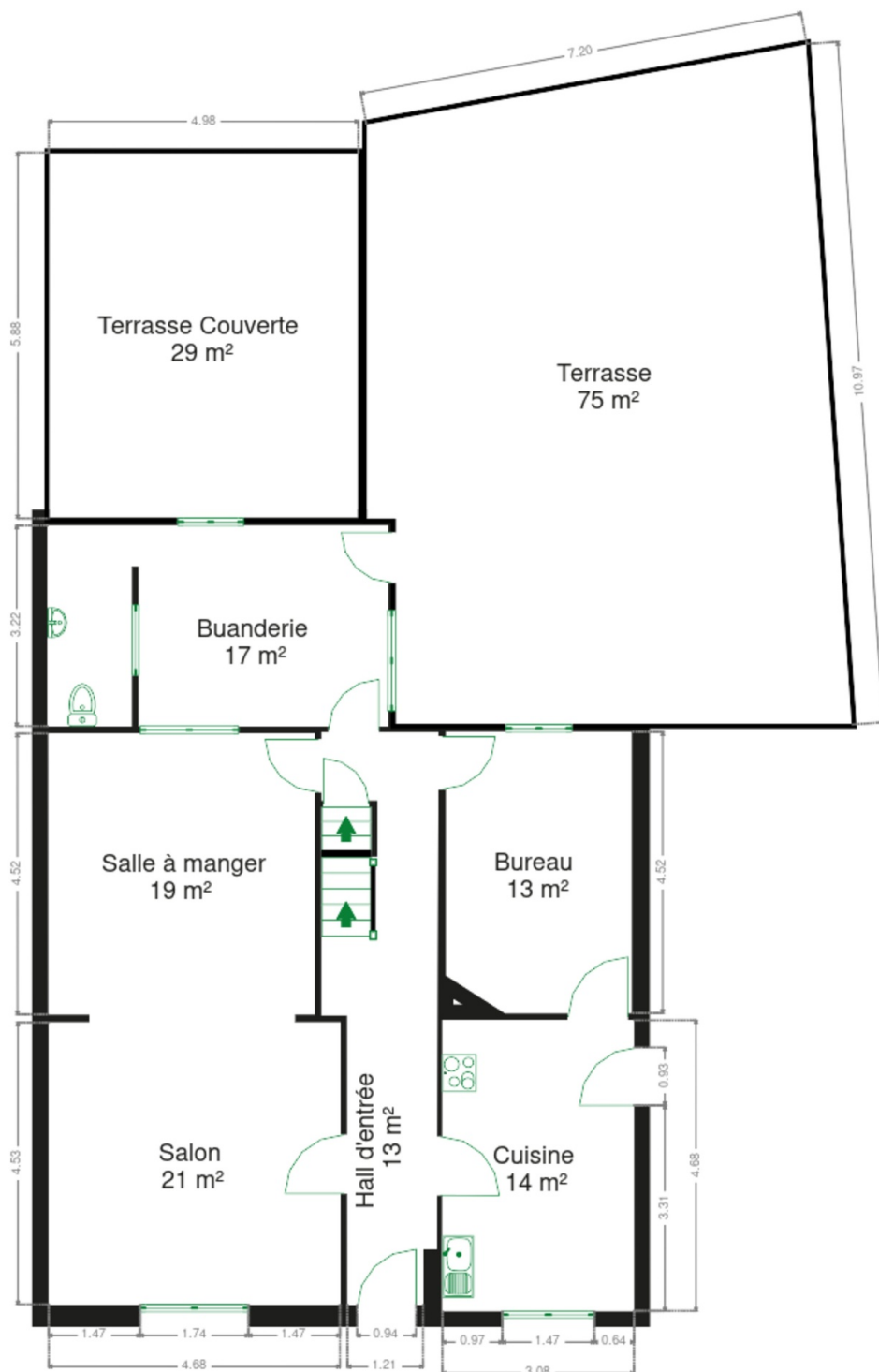
RÉCAPITULATIF DES MÉTRÉS

Rez-de-chaussée	Longueur	Largeur	Superficie
Hall d'entrée	9.19 m	1.87 m	12.87 m ²
Salon	4.68 m	4.53 m	21.22 m ²
Salle à manger	4.51 m	4.27 m	19.30 m ²
Cuisine	4.67 m	3.08 m	14.39 m ²
Bureau	4.52 m	2.97 m	13.18 m ²
Buanderie	5.47 m	3.22 m	17.32 m ²
Escalier	2.06 m	0.78 m	1.62 m ²
1er étage	Longueur	Largeur	Superficie
Hall de nuit	5.90 m	2.48 m	11.73 m ²
Chambre 1	4.53 m	3.71 m	16.80 m ²
Chambre 2	4.57 m	4.27 m	19.57 m ²
Chambre 3	4.53 m	3.08 m	13.96 m ²
Chambre 4	4.45 m	3.06 m	13.62 m ²
Salle de bains	3.32 m	2.47 m	8.24 m ²
2ème étage	Longueur	Largeur	Superficie
Chambre 5	5.67 m	2.97 m	16.85 m ²
Bureau	3.39 m	2.99 m	10.14 m ²
Grenier	9.42 m	6.35 m	54.18 m ²
Sous-sol	Longueur	Largeur	Superficie
Cave 1	4.62 m	4.46 m	20.64 m ²
Cave 2	3.12 m	1.26 m	3.95 m ²
Hall de cave	2.72 m	1.84 m	4.14 m ²
Escalier	3.07 m	0.79 m	2.45 m ²
Chaufferie	4.46 m	3.99 m	17.86 m ²
Total			314.03 m²

Plan - Sous-sol



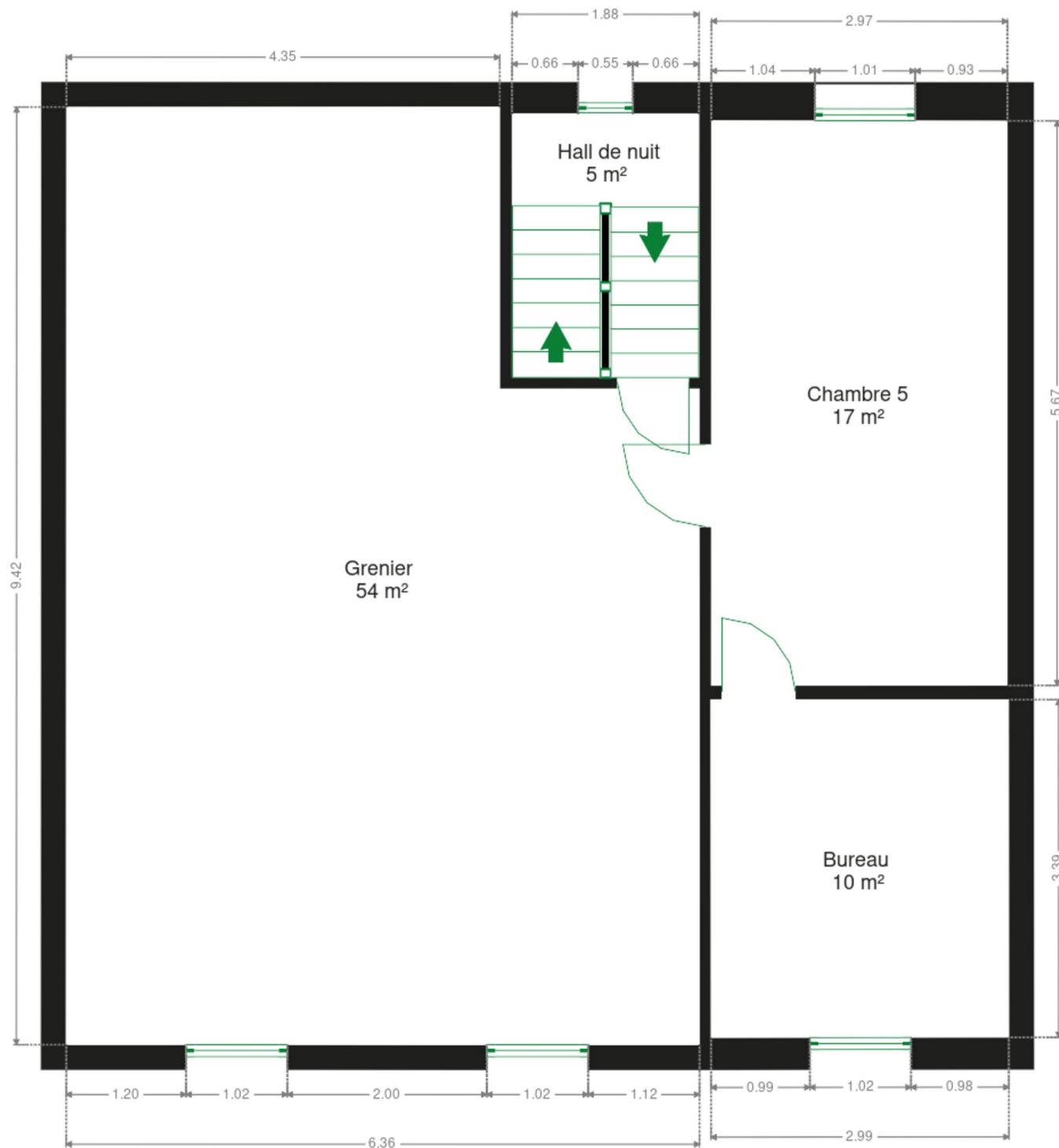
Plan - Rez-de-chaussée



Plan - 1er étage



Plan - 2ème étage



Extérieur



Extérieur



Technique

Zingueries

État bon

Matériaux pvc

État

Bon

Couverture

Tuiles

Matériaux façade

Brique

Etat

Bon

Châssis

Double vitrage

Matière bois

Adoucisseur d'eau

Oui

Ventilation

Naturelle

Chauffe-eau

Nombre de litres 75

Compteur électrique

Bi-horaire

Chauffage

Type central

Nature mazout

Mode radiateur(s)

Nombre 1

Année du bruleur 2018

Compt. d'eau

Individuel

Nombre 1

TV

Prise tv

Téléphone

Oui

Internet

Câble



Description détaillée de l'environnement

MOBILITÉ

Arrêt de bus	10
Accès ferroviaire	5100
Accès autoroutier	3600

ÉCOLES

École libre Saints-Cyr et Julitte Seneffe	1356 m
Ecole Communale Seneffe	1357 m
Comite Scolaire Ecoles Fondam. Libres Subventionne	2420 m



POINTS D'INTÉRÊTS

Santé	937 m
Isabelle Liénart - Psychothérapeute	
Soins vétérinaires	989 m
Aux Petits Compagnons - Elevage de chatons British...	
Hébergement	1003 m
Cosy Wellness Seneffe	
Santé	1077 m
Lesseigne Bruno	
Palais de justice	1120 m
Justice de paix de Seneffe	
Agence d'assurance	1128 m
RMD-Conseils : ASSURANCE Seneffe & Wallonie	
Médecin	1259 m
Docteur Herveg Claire	
Couvreur	1294 m
D.C.H. Toitures & Zinguerie	

Plan situation



🏠 L'Avenir Immobilier
📍 Place Roger Desaise 5, 6032
Mont-sur-Marchienne
✉ info@avenir-immobilier.be
☎ +32 71 22 11 41
📄 N° IPI : 103 381

👤 L'Avenir Immobilier
✉ info@avenir-immobilier.be
☎ +32 71 22 11 41
☎ +32 71 22 11 41
L'Avenir Immobilier