



Offre à partir de 289 000 €

Réf. Maison 4 chambres à Aiseau
Rue du Campinaire 119 - 6250 Aiseau-presles



131 m²



4



3

SRL L'Avenir Immobilier

Place Roger Desaise 15, 6032 Mont-sur-Marchienne

e-mail: info@avenir-immobilier.be

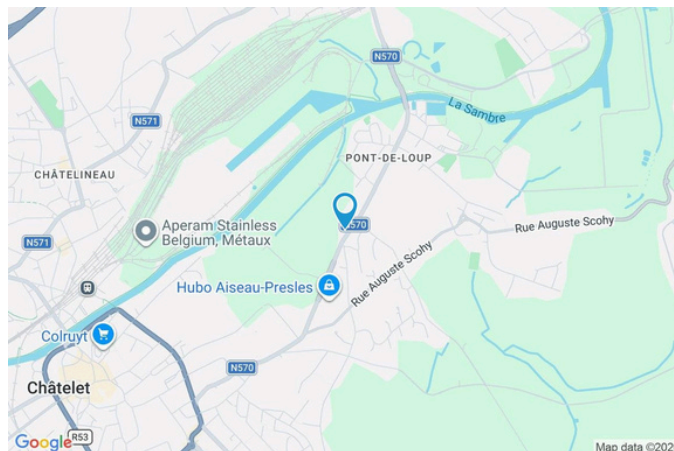
IPI 103 381

Réf. Maison 4 chambres à Aiseau

Adresse du bien :
Rue du Campinaire 119 6250 - Aiseau-presles

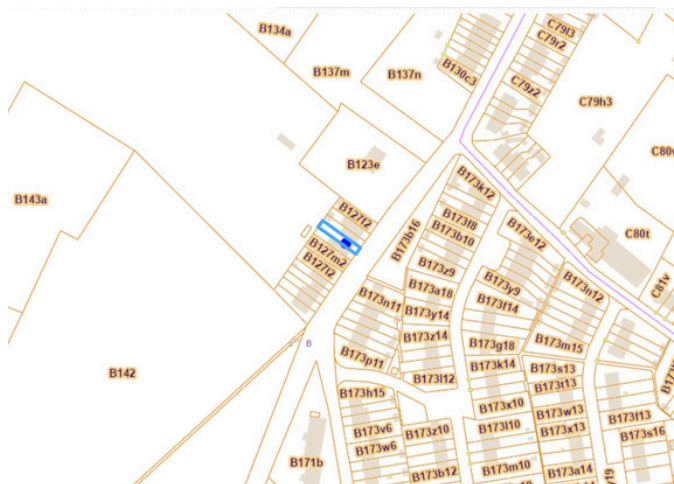
Coordonnées du bien

| | |
|-----------|-------------------|
| Rue | Rue du Campinaire |
| N° | 119 |
| CP | 6250 |
| Ville | Aiseau-presles |
| Pays | Belgique |
| Latitude | 50.412376 |
| Longitude | 4.541949 |



PARCELLE - DIMENSIONS ET AMÉNAGEMENTS

| | |
|--|-----------------------|
| ➔ Orientation façade avant | Sud-est |
| ⚡ Déclivité | Plat |
| Largeur de la façade | 5.00 m |
| Surface bâtie au sol | 48.00 m ² |
| Profondeur de la parcelle | 30 m |
| Surface de la parcelle | 157.00 m ² |
| Largeur de la parcelle | 5.00 m |
| Informations provenant du site du cadastre | |



Description globale du bien

| | |
|----------------------------|-------------------|
| Etat général | Bon |
| Surface habitable | 130 m² |
| Surface totale | 131 m² |
| Nombre de façades | 2 |
| Nombre d'étages | 2 |
| Nombre de pièces | 17 |
| Nombre de chambre(s) | 5 |
| Nombre de salle de douches | 3 |
| Type de propriété | Maison |
| Environnement | Zone d'habitation |



Descriptif extérieur

| | |
|--------------------------|------------|
| Jardin (terrain arrière) | 1 Place(s) |
| Parking | 1 Place(s) |
| Parking (terrain avant) | 1 |

Aménagement intérieur

| | |
|---|-------|
| Rez-de-chaussée | 55 m² |
| Hall d'entrée, salon 1, salon 2, cuisine, salle de douche 1 | |
| 1er étage | 30 m² |
| Hall de nuit, chambre 1, chambre 2, chambre 3 | |
| 2ème étage | 30 m² |
| Chambre 4, chambre 5, salle de douche 2, escalier | |
| Sous-sol | 16 m² |
| Salle de douche 3, buanderie | |

Rez-de-chaussée

Salon 1



 superficie : 12.56 m²

Longueur : 4.02 m

Largeur : 3.22 m

Ouvert sur

Fenêtre

Sol

Hauteur sous-plafond

Cuisine

Châssis bois double vitrage type
oscillo-battants

Carrelage

2.6 m

Éclairage

électrique(s)

télédistribution

Prise(s)

Prise

Points lumineux au plafond

3

Oui

Rez-de-chaussée

Salon 2



 superficie : 15.96 m²

Longueur : 5.09 m

Largeur : 3.90 m

Ouvert sur

Fenêtre

Sol

Hauteur sous-plafond

Cuisine

Châssis PVC double vitrage
type oscillo-battants

Carrelage

2.6 m

Éclairage Chauffage

Prise(s) électrique(s)

Prise télédistribution

Points lumineux au plafond

Radiateur électrique

5

Oui

Rez-de-chaussée

Cuisine



 superficie : 18.89 m²

Longueur : 5.01 m

Largeur : 4.01 m

Hauteur sous-plafond 2.6 m

Prise(s) électrique(s) 10

Ouvert sur Salon

Évier

Simple

Avec égouttoir

Plaque de cuisson

Type gaz

De la marque Siemens

Hotte

Type hotte murale

Évacuation à recyclage

De la marque Siemens

Frigo

Type encastré

De la marque Siemens

Lave-vaisselle

Type full-intégré

De la marque Siemens

Four

Type électrique

De la marque Siemens

Sol

Carrelage

Éclairage

Points lumineux au plafond

Spots encastrés

Rez-de-chaussée

Salle de douche 1



 superficie : 3.27 m²

Longueur : 2.86 m

Largeur : 1.14 m

Douche

Italienne

WC

Suspendu

Lavabo

Simple

Murs

Totalement carrelés

Sol

Carrelage

Hauteur sous-plafond

2.6 m

Éclairage

Spots encastrés

Points lumineux au plafond

Extracteur d'air

Oui

Prise(s) électrique(s)

2

1er étage

Hall de nuit



 superficie : 5.51 m²

Longueur : 4.35 m

Largeur : 2.21 m

Escalier

Matériaux bois

Type 1/4 tournant

Fenêtre

Châssis bois double vitrage type
oscillo-battants

Sol

Hauteur sous-plafond

Éclairage

Prise(s) électrique(s)

Quick-Step

2.5 m

Points lumineux mural

1

1er étage

Chambre 1



superficie : 11.43 m²

Longueur : 3.98 m

Largeur : 2.96 m

Fenêtre

Châssis bois double vitrage type
oscillo-battants

Éclairage

Points lumineux au plafond

Sol

Quick-Step

Prise(s) électrique(s)

1

Hauteur sous-plafond

2.5 m

1er étage

Bureau



 superficie : 5.54 m²

Longueur : 2.90 m

Largeur : 1.91 m

Fenêtre

Châssis bois double vitrage type
oscillo-battants

Éclairage

Points lumineux au plafond

Sol

Quick-Step

Prise(s) électrique(s)

1

Hauteur sous-plafond

2.5 m

1er étage

Chambre 2



 superficie : 9.60 m²

Longueur : 3.29 m

Largeur : 2.91 m

Fenêtre

Châssis bois double vitrage type
oscillo-battants

Éclairage

Points lumineux au plafond

Sol

Quick-Step

Prise(s) électrique(s)

1

Hauteur sous-plafond

2.5 m

2ème étage

Chambre 3



 superficie : 11.85 m²

Longueur : 5.00 m

Largeur : 2.83 m

Fenêtre

Châssis type fenêtre de toit

Vitrage double vitrage

Sol

Quick-Step

Hauteur sous-plafond

2.3 m

Type de plafond

Plafond mansardé

Éclairage

Points lumineux au plafond

Prise(s) électrique(s)

2

2ème étage

Chambre 4



 superficie : 9.03 m²

Longueur : 3.27 m

Largeur : 2.75 m

Fenêtre

Châssis type fenêtre de toit

Vitrage double vitrage

Sol

Quick-Step

Hauteur sous-plafond

2.3 m

Type de plafond

Plafond mansardé

Éclairage

Points lumineux au plafond

Prise(s) électrique(s)

3

2ème étage

Salle de douche 2



 superficie : 4.94 m²

Longueur : 2.30 m

Largeur : 2.14 m

Douche

WC

Lavabo

Murs

Fenêtre

Châssis type fenêtre de toit

Vitrage double vitrage

Carrelage + porte

Suspendu

Simple

Totalement carrelés

Sol

Hauteur sous-plafond

Type de plafond

Éclairage

Carrelage

2.3 m

Plafond mansardé

Points lumineux au plafond

Sous-sol

Salle de douche 3



 superficie : 2.55 m²

Longueur : 2.24 m

Largeur : 1.14 m

Douche

Italienne

Hauteur sous-plafond

1.8 m

WC

Suspendu

Éclairage

Points lumineux au plafond

Murs

Totalement carrelés

Extracteur d'air

Oui

Sol

Carrelage

Prise(s) électrique(s)

1

Sous-sol

Buanderie



 superficie : 12.98 m²

Longueur : 4.28 m

Largeur : 3.78 m

Évier Murs Fenêtre

Châssis type à soufflet

Vitrage double vitrage

Sol Hauteur sous-plafond

Simple

Totalement carrelés

Carrelage

1.8 m

Éclairage

Prise(s) électrique(s)

Arrivée d'eau

Escalier

Matériaux carrelages

Type droit

Points lumineux au plafond

4

Oui

Autres

REZ-DE-CHAUSSÉE - HALL D'ENTRÉE

 superficie : 4.23 m²

Longueur : 4.44 m

Largeur : 1.19 m

Accès

Parking place(s) 1

Porte

Battante

En bois vitrée

Double vitrage

Sol

Carrelage

Hauteur sous-plafond

2.6 m

Éclairage

Points lumineux au plafond

Escalier

Matériaux bois

1/4 tournant

2ÈME ÉTAGE - ESCALIER

 superficie : 3.88 m²

Longueur : 3.11 m

Largeur : 2.15 m

Sol

Quick-Step

Escalier

Matériaux bois

1/4 tournant avec palier

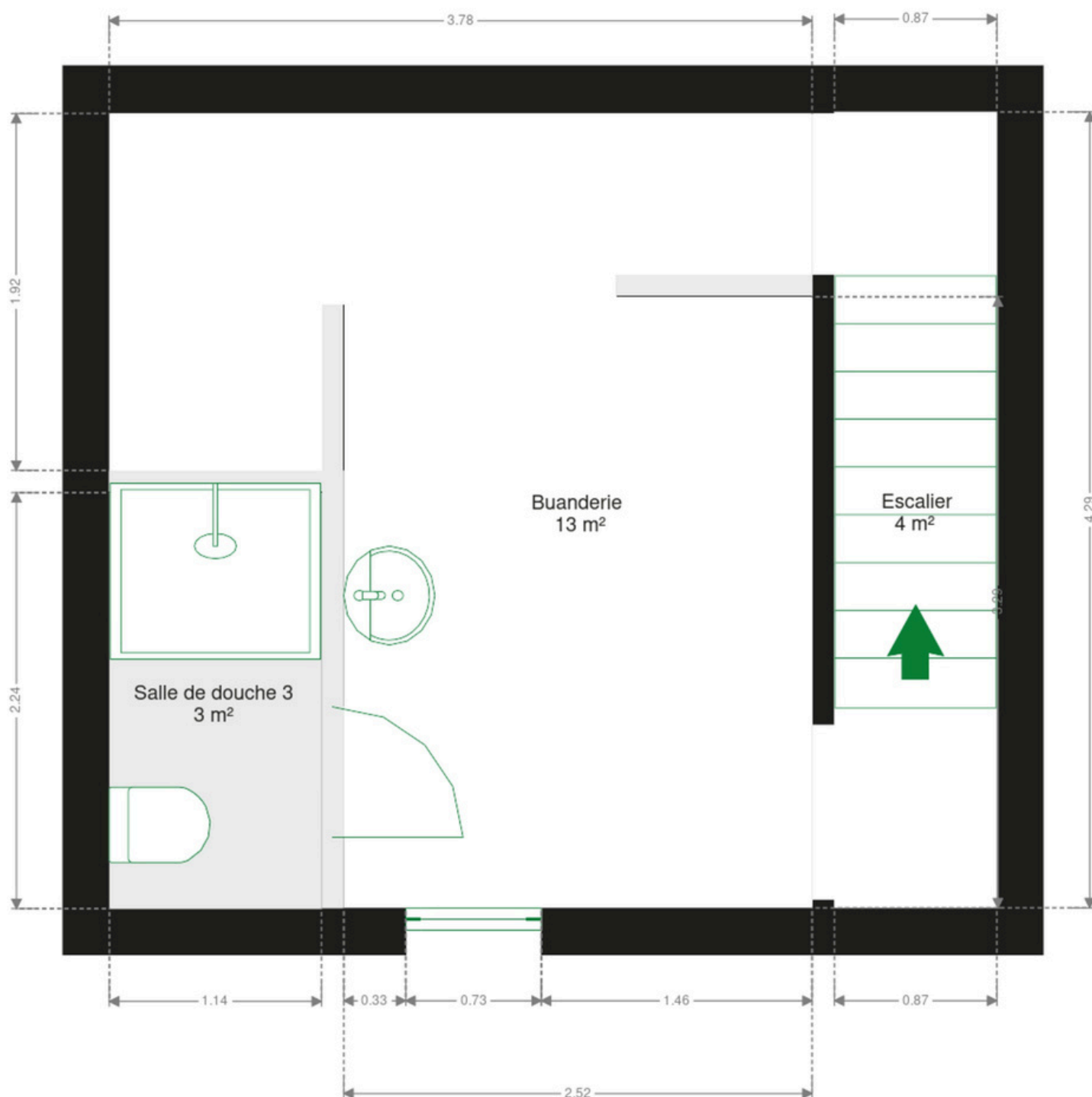
Éclairage

Points lumineux mural

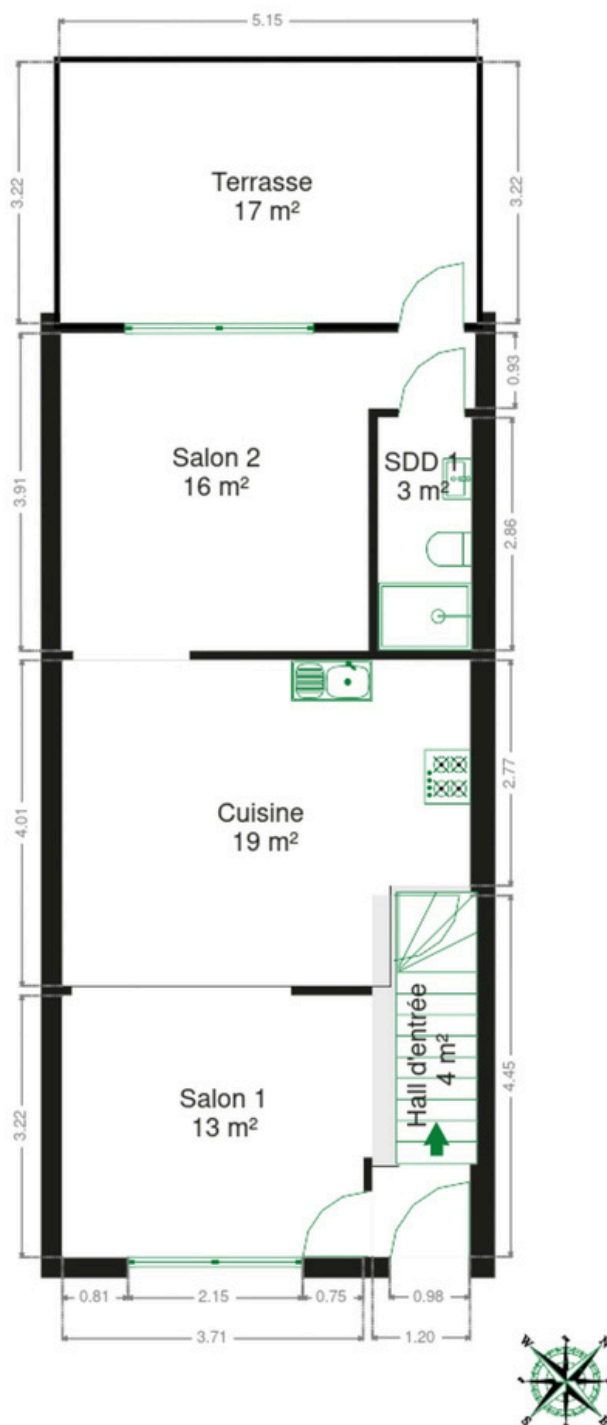
RÉCAPITULATIF DES MÉTRÉS

| Rez-de-chaussée | Longueur | Largeur | Superficie |
|-------------------|----------|---------|-----------------------------|
| Hall d'entrée | 4.44 m | 1.19 m | 4.23 m ² |
| Salon 1 | 4.02 m | 3.22 m | 12.56 m ² |
| Salon 2 | 5.09 m | 3.90 m | 15.96 m ² |
| Cuisine | 5.01 m | 4.01 m | 18.89 m ² |
| Salle de douche 1 | 2.86 m | 1.14 m | 3.27 m ² |
| 1er étage | Longueur | Largeur | Superficie |
| Hall de nuit | 4.35 m | 2.21 m | 5.51 m ² |
| Chambre 1 | 3.98 m | 2.96 m | 11.43 m ² |
| Chambre 2 | 2.90 m | 1.91 m | 5.54 m ² |
| Bureau | 3.29 m | 2.91 m | 9.60 m ² |
| 2ème étage | Longueur | Largeur | Superficie |
| Chambre 3 | 5.00 m | 2.83 m | 11.85 m ² |
| Chambre 4 | 3.27 m | 2.75 m | 9.03 m ² |
| Salle de douche 2 | 2.30 m | 2.14 m | 4.94 m ² |
| Escalier | 3.11 m | 2.15 m | 3.88 m ² |
| Sous-sol | Longueur | Largeur | Superficie |
| Salle de douche 3 | 2.24 m | 1.14 m | 2.55 m ² |
| Buanderie | 4.28 m | 3.78 m | 12.98 m ² |
| Total | | | 132.22 m² |

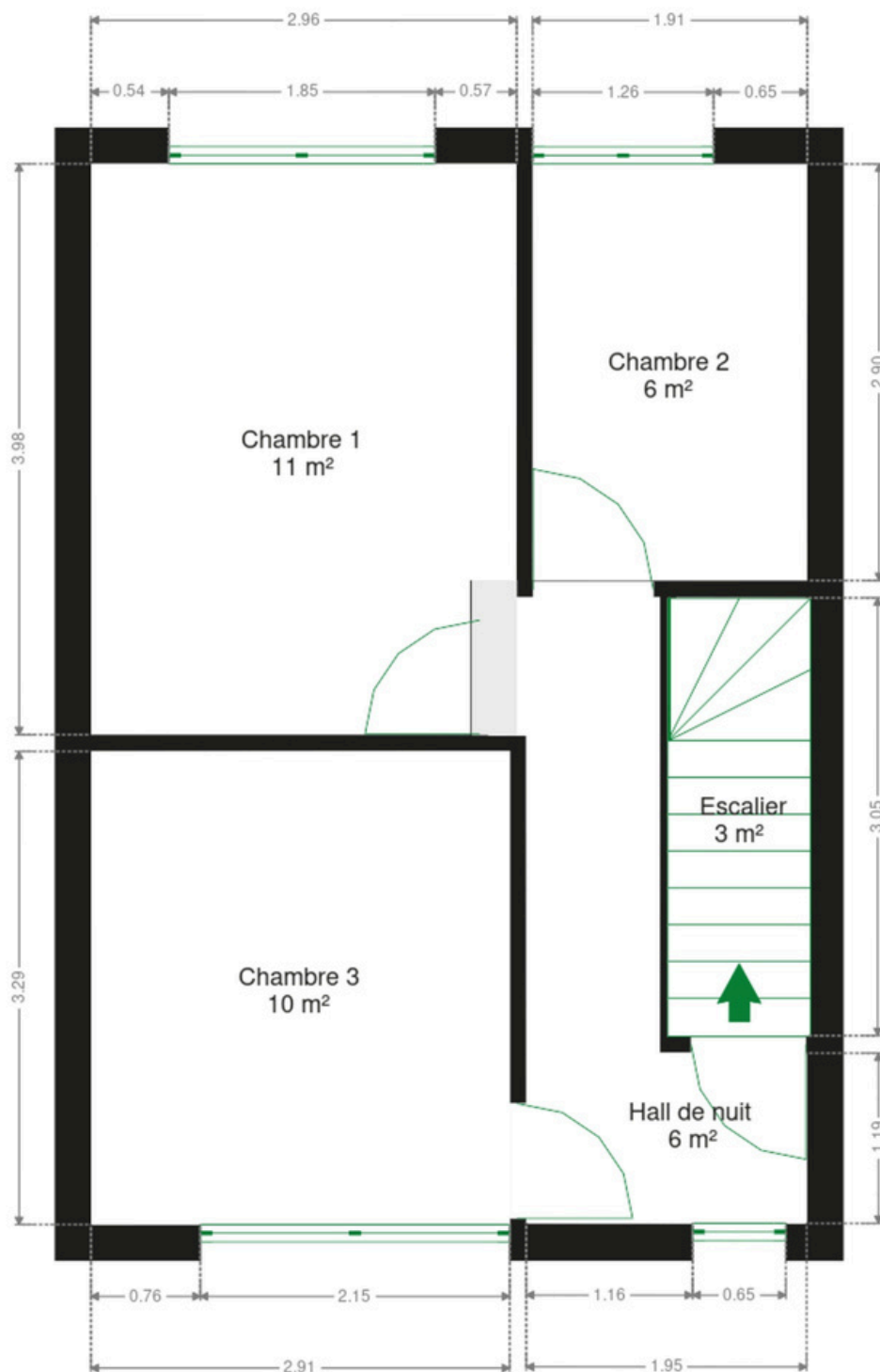
Plan - Sous-sol



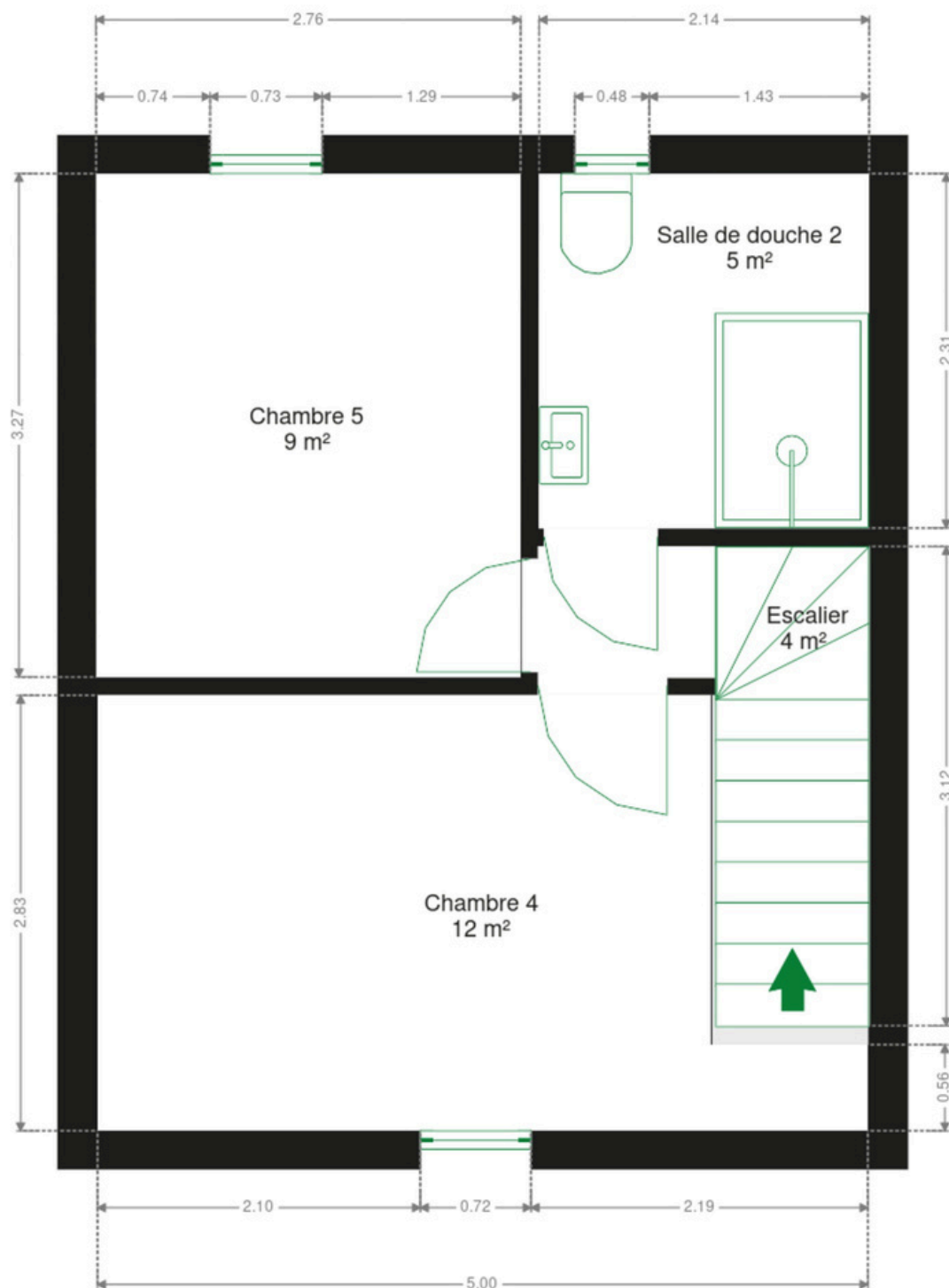
Plan - Rez-de-chaussée



Plan - 1er étage



Plan - 2ème étage



Extérieur



Technique

Zingueries

Matériaux pvc

État bon

État Bon

Couverture Tuiles terre cuite

Matériaux façade Brique

Etat Bon

Châssis

Double vitrage

Couleur blanc imitation bois

Matière bois pvc

Climatisation Non

Adoucisseur d'eau Non

Compteur gaz Oui

Parlophone Non

Vidéophone Non

Compteur électrique Bi-horaire

Chauffage

Type central

Nature gaz de ville

Mode radiateur(s)

Type à condensation

Marque vaillant

Nombre 1

Thermostat d'ambiance Oui

Compt. d'eau

Ascenseur Nombre 1

TV Non

Téléphone Prise tv

Internet Oui

Adsl

Description détaillée de l'environnement

MOBILITÉ

| | |
|-------------------|--------|
| Arrêt de bus | 50 |
| Accès ferroviaire | 1500 |
| Accès autoroutier | 3100 |
| Le Campinaire | 1295 m |
| Châtelet | 1525 m |
| Farciennes | 2045 m |

ÉCOLES

| | |
|--|--------|
| Ecole Primaire St Jean Bosco, Ecole primaire et gardienne Faubourg | 1139 m |
| Athénée Royal René Magritte | 1341 m |
| Institut Sainte Marie Secondaire | 1565 m |



POINTS D'INTÉRÊTS

| | |
|--|--------|
| Lieu de culte | 468 m |
| Infersambre | |
| Point d'intérêt | 777 m |
| Jemco sa | |
| Point d'intérêt | 1214 m |
| Chassis Ferry SPRL | |
| Point d'intérêt | 1223 m |
| Centre PMS II Libre | |
| Point d'intérêt | 1252 m |
| International Traditional Budo Federation "ITBF" | |
| Carwash | |
| American Carwash Châtelet | 1325 m |
| Restaurant | |
| Zerman Jessica | 1437 m |
| Nourriture | |
| Le Ballottin | 1476 m |

Plan situation



🏠 L'Avenir Immobilier
📍 Place Roger Desaise 5, 6032
Mont-sur-Marchienne
✉ info@avenir-immobilier.be
☎ +32 71 22 11 41
✅ N° IPI : 103 381

👤 L'Avenir Immobilier
✉ info@avenir-immobilier.be
☎ +32 71 22 11 41
☎ +32 71 22 11 41
L'Avenir Immobilier