



Offre à partir de 339 000 €

Réf. maison 4 chambre à Jumet
Rue des Chèvres 69 - 6040 Jumet



131 m²



4



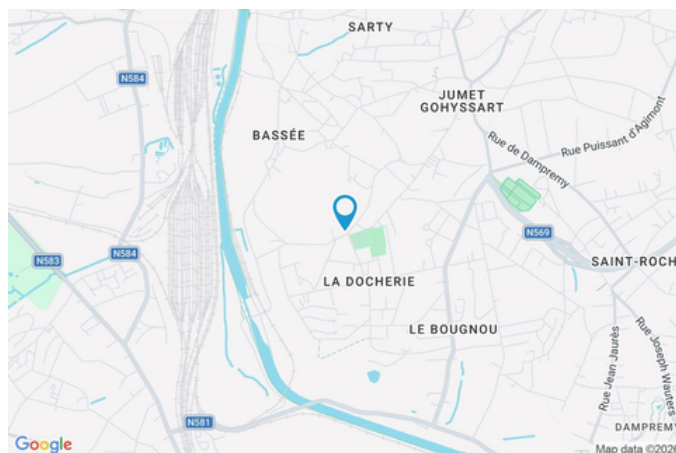
1

Réf. maison 4 chambre à Jumet

Adresse du bien:
Rue des Chèvres 69 6040 - Jumet

Coordonnées du bien

Rue	Rue des Chèvres
N°	69
CP	6040
Ville	Jumet
Pays	Belgique
Latitude	50.427219
Longitude	4.403891



PARCELLE - DIMENSIONS ET AMÉNAGEMENTS

↗ Déclivité	Plat
Largeur de la façade	8.00 m
Surface bâtie au sol	60.00 m ²
Profondeur de la parcelle	11 m
Surface de la parcelle	117.00 m ²
Largeur de la parcelle	14.00 m
Informations provenant du site du cadastre	



Description globale du bien

Etat général	À rafraîchir
Surface habitable	120 m ²
Surface totale	131 m ²
Nombre de façades	4
Nombre d'étages	3
Nombre de pièces	14
Nombre de chambre(s)	4
Nombre de salle de douches	1
Type de propriété	Villa



Aménagement intérieur

Rez-de-chaussée	102 m ²
Hall d'entrée, séjour, cuisine, chambre 1, chambre 2, chambre 3, salle de douche, chaufferie	
1er étage	29 m ²
Chambre 4	

Rez-de-chaussée

Hall d'entrée



 superficie : 8.04 m²

Longueur : 4.79 m

Largeur : 4.75 m

Accès	Jardin	Hauteur sous-plafond	2.8 m
Porte		Éclairage	Points lumineux au plafond
Type battante		Prise(s) électrique(s)	2
Matière en bois			
Vitrage double vitrage			

Rez-de-chaussée

Séjour



 superficie : 32.86 m²

Longueur : 8.35 m

Largeur : 3.93 m

Accès

Terrasse

Jardin

Porte

Type coulissante

Matière en bois

Vitrage double vitrage

Fenêtre

Châssis bois double vitrage type battants

Sol

Hauteur sous-plafond

Éclairage

Chauffage

Poêle à bois

Prise(s) électrique(s)

Prise télédistribution

Prise téléphone

Carrelage

2.8 m

Points lumineux au plafond

7

Oui

Oui

Rez-de-chaussée

Cuisine



 superficie : 12.39 m²

Longueur : 3.93 m

Largeur : 3.14 m


Hauteur sous-plafond 2.8 m
Prise(s) électrique(s) 7
Évier
 Simple
 Avec égouttoir
Plaque de cuisson Type électrique
Hotte
 Type hotte murale
 Évacuation extérieure

Frigo Type avec congélateur
Four Type électrique
Porte
 Type battante
 Matière en bois
 Vitrage double vitrage
Fenêtre Châssis bois double vitrage type battants
Sol Carrelage
Éclairage Points lumineux au plafond

Rez-de-chaussée

Chambre 1



 superficie : 13.89 m²

Longueur : 3.88 m

Largeur : 3.57 m

Fenêtre

Châssis bois double vitrage type battants

Éclairage

Points lumineux au plafond

Sol

Carrelage

Prise(s) électrique(s)

2

Hauteur sous-plafond

2.9 m

Rez-de-chaussée

Chambre 2



 superficie : 7.68 m²

Longueur : 2.76 m

Largeur : 2.78 m

Fenêtre

Châssis bois double vitrage type battants

Éclairage

Points lumineux au plafond

Sol

Carrelage

Prise(s) électrique(s)

2

Hauteur sous-plafond

2.9 m

Rez-de-chaussée

Chambre 3



 superficie : 11.13 m²

Longueur : 3.82 m

Largeur : 2.91 m

Fenêtre

Châssis bois double vitrage type battants

Éclairage

Points lumineux au plafond

Sol

Carrelage

Prise(s) électrique(s)

2

Hauteur sous-plafond

2.9 m

Rez-de-chaussée

Salle de douche



 superficie : 5.27 m²

Longueur : 2.77 m

Largeur : 1.90 m

Douche

Italienne

Sol

Carrelage

WC

Classique

Hauteur sous-plafond

2.8 m

Lavabo

Double

Éclairage

Points lumineux au plafond

Fenêtre

Châssis bois double vitrage type battants

Prise(s) électrique(s)

2

Rez-de-chaussée

Chaufferie



 superficie : 10.59 m²

Longueur : 3.61 m

Largeur : 2.92 m

Fenêtre

Châssis bois double vitrage type oscillo-battants

Prise(s) électrique(s)

3

Sol

Carrelage

Evacuation d'eau

Oui

Hauteur sous-plafond

2.8 m

Arrivée d'eau

Oui

Éclairage

Points lumineux au plafond

1er étage

Chambre 4



 superficie : 28.98 m²

Longueur : 7.77 m

Largeur : 3.72 m

Fenêtre

Châssis bois double vitrage type battants

Type de plafond

Plafond mansardé

Sol

Vinyle

Éclairage

Points lumineux mural

Hauteur sous-plafond

2.5 m

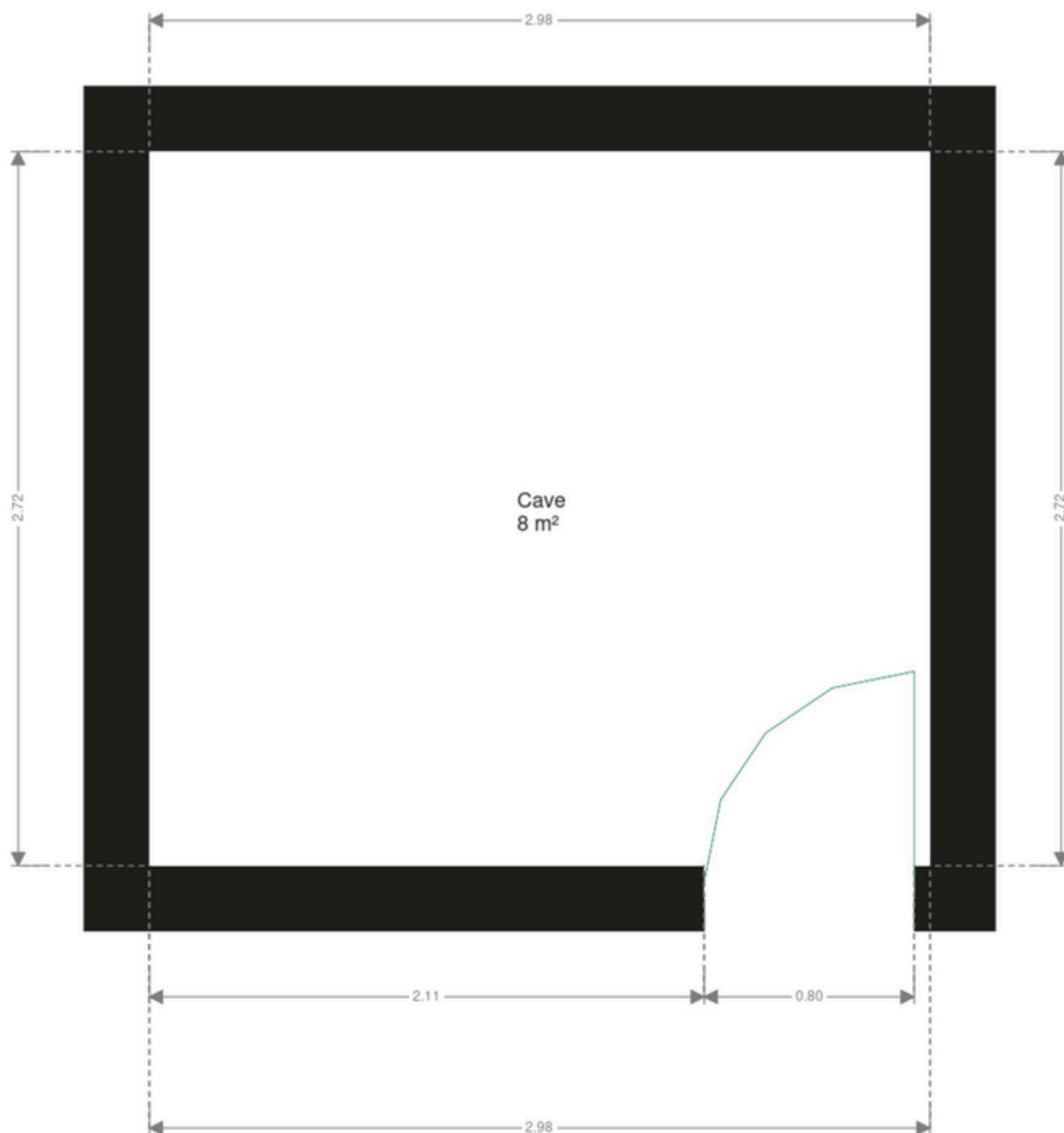
Prise(s) électrique(s)

1

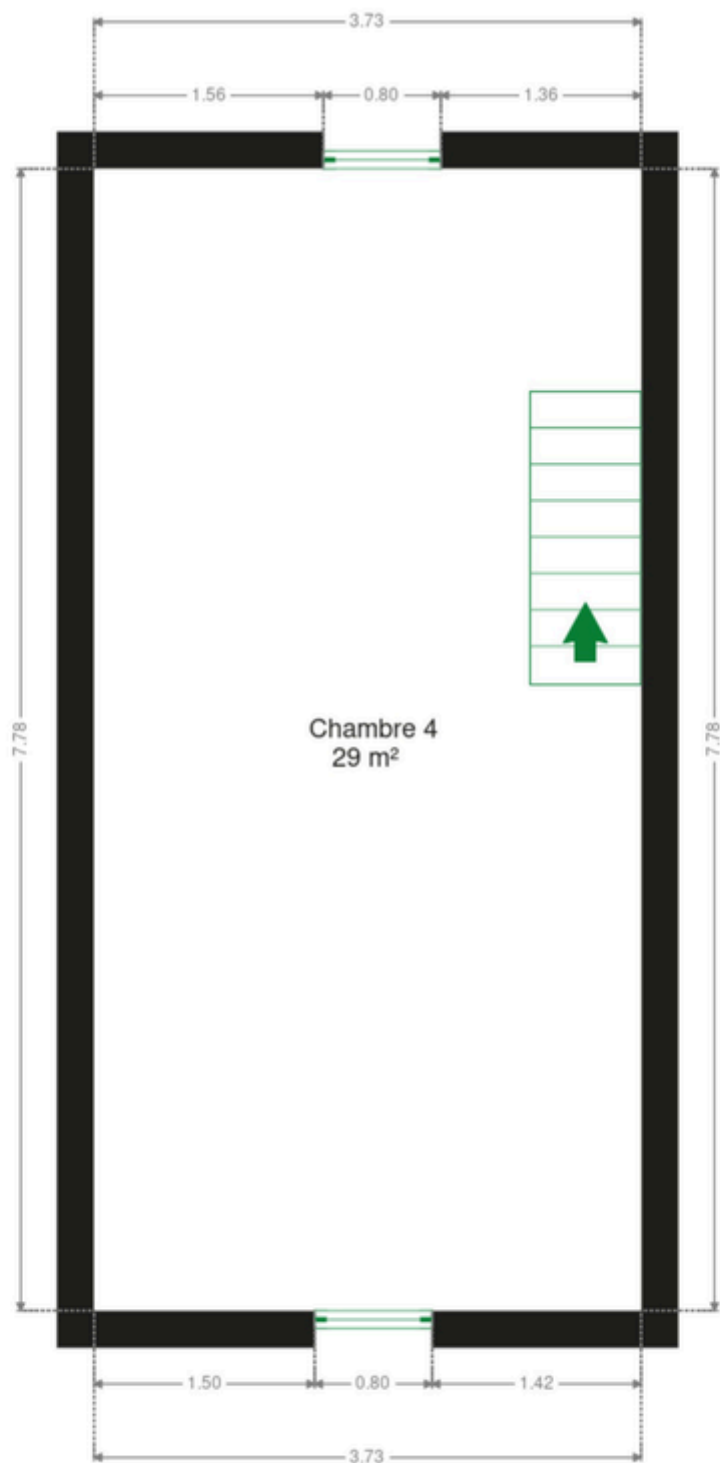
RÉCAPITULATIF DES MÉTRÉS

Rez-de-chaussée	Longueur	Largeur	Superficie
Hall d'entrée	4.79 m	4.75 m	8.04 m ²
Séjour	8.35 m	3.93 m	32.86 m ²
Cuisine	3.93 m	3.14 m	12.39 m ²
Chambre 1	3.88 m	3.57 m	13.89 m ²
Chambre 2	2.76 m	2.78 m	7.68 m ²
Chambre 3	3.82 m	2.91 m	11.13 m ²
Salle de douche	2.77 m	1.90 m	5.27 m ²
Chaufferie	3.61 m	2.92 m	10.59 m ²
1er étage	Longueur	Largeur	Superficie
Chambre 4	7.77 m	3.72 m	28.98 m ²
Total			130.83 m²

Plan - Sous-sol



Plan - 1er étage



Extérieur



Extérieur



Technique

Zingueries

État bon

Matériaux zinc

État

Bon

Couverture

Tuiles terre cuite

Matériaux façade

Brique

Pierre

Châssis

Couleur imitation bois

Double vitrage

Matière bois

Climatisation

Non

Adoucisseur d'eau

Non

Compteur gaz

Non

Parlophone

Non

Vidéophone

Non Mono-

Compteur électrique

horaire

Chauffage

Type central

Nature mazout

Mode radiateur(s)

Marque acv

Nombre 1

Compt. d'eau

Nombre 1

Ascenseur

Non

TV

Prise tv

Téléphone

Oui

Internet

Adsl



Description détaillée de l'environnement

MOBILITÉ

Marchienne-au-Pont	1808 m
Roux	1915 m
MARCHIENNE-AU-PONT Route de Mons	1984 m

ÉCOLES

Ecole Libre de la Docherie - Place Reine Astrid	240 m
A. Ecoles primaires et maternelles, Groupe li	449 m
École Communale Victor Hachez	456 m



POINTS D'INTÉRÊTS

Fleuriste	630 m
Le Myosotis	
Maison funéraire	926 m
Centre Funéraire Charles - Renard	
Électricien	1574 m
New Eclairélec S.R.L	
Location de voitures	1811 m
Rent a Car	
Hébergement	1985 m
B&B Carpe Diem	
Réparation de voiture	2220 m
GENERALE PIECES AUTO M	
Nourriture	2471 m
Boucherie Monceau-Sur-Sambre - Renmans	
Hôpital	2506 m
Hôpital Vincent Van Gogh	

Plan situation



🏠 L'Avenir Immobilier
📍 Place Roger Desaise 5, 6032
Mont-sur-Marchienne
✉ info@avenir-immobilier.be
☎ +32 71 22 11 41
📄 N° IPI : 103 381

👤 L'Avenir Immobilier
✉ info@avenir-immobilier.be
☎ +32 71 22 11 41
☎ +32 71 22 11 41
L'Avenir Immobilier