



Offre à partir de 259 000 €

Réf. Tertre 1ch 259.000€
Rue de la fontaine 4 - 7333 Tertre



238 m²



1

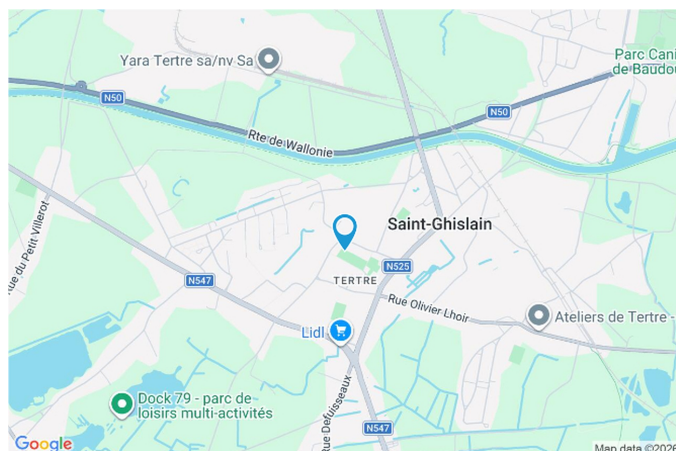


1

SRL L'Avenir Immobilier
Place Roger Desaise 15, 6032 Mont-sur-Marchienne
e-mail: info@avenir-immobilier.be
IPI 103 381

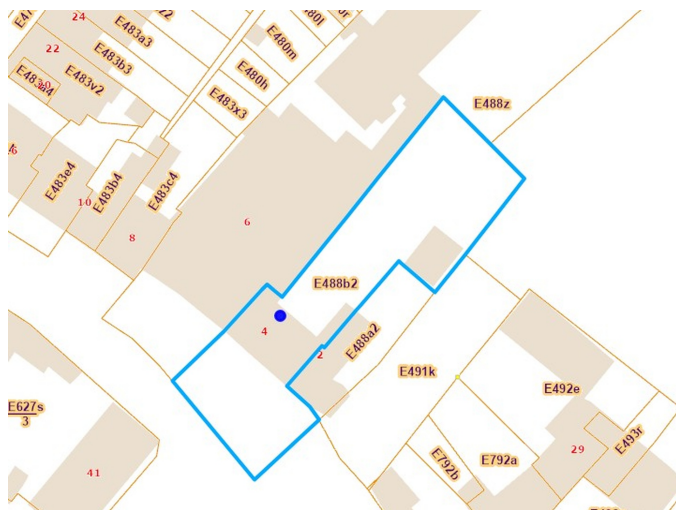
Coordonnées du bien

Rue	Rue de la fontaine
N°	4
CP	7333
Ville	Tertre
Pays	Belgique
Latitude	50.470058
Longitude	3.809147



PARCELLE - DIMENSIONS ET AMÉNAGEMENTS

➔ Orientation façade avant	Sud-ouest
↗ Déclivité	Plat
Largeur de la façade	12.00 m
Surface bâtie au sol	152.00 m²
Profondeur de la parcelle	59 m
Surface de la parcelle	850.00 m²
Largeur de la parcelle	19.00 m
Informations provenant du site du cadastre	



Description globale du bien

Etat général	Bon
Surface habitable	183 m²
Surface totale	238 m²
Nombre de façades	2
Nombre d'étages	2
Nombre de pièces	12
Nombre de chambre(s)	1
Nombre de salle de douches	1
Type de propriété	Maison
Garage	2 place(s)

Descriptif extérieur

Jardin (terrain arrière)
Aménagé pelouse
Fermé clôtures haies murs
Orientation nord-est
Déclivité plat
Terrasse multiple (terrain arrière)
Sol gravier bois
Orientation nord-est
Métré surface 56



Terrasse multiple (terrain arrière)
Terrasse 2 orientation nord-est
Métré surface 77

Aménagement intérieur

Rez-de-chaussée	144 m²
Salon, salle à manger, cuisine, salle de douche, garage, wc, buanderie, escalier 1, hall	
1er étage	72 m²
Chambre, dressing, escalier 2	
Sous-sol	22 m²
Cave 1, cave 2	

Rez-de-chaussée

Salon



 superficie : 24.49 m²

Longueur : 5.74 m

Largeur : 4.51 m

Fenêtre

Châssis bois double vitrage
battants

Sol

Carrelage

Hauteur sous-plafond

2.74 m

Éclairage

Points lumineux au plafond

Escalier

Matériaux béton

Droit

Rez-de-chaussée

Salle à manger



 superficie : 31.33 m²

Longueur : 7.25 m

Largeur : 4.32 m

Hauteur sous-plafond

2.8 m

Fenêtre

Châssis bois double vitrage
battants

Sol

Carrelage

Éclairage

Points lumineux au plafond

Rez-de-chaussée

Cuisine



 superficie : 26.26 m²

Longueur : 7.25 m

Largeur : 3.61 m

Hauteur sous-plafond

2.8 m

Fenêtre

Châssis PVC double vitrage
oscillo-battants

Sol

Carrelage

Éclairage

Spots encastrés

Rez-de-chaussée

Salle de douche



 superficie : 11.64 m²

Longueur : 4.55 m

Largeur : 2.55 m

Murs	Totalement carrelés	Hauteur sous-plafond	2.35 m
Fenêtre	Châssis PVC double vitrage oscillo-battants	Éclairage	Spots encastrés
Sol	Carrelage		

Rez-de-chaussée

Garage



 superficie : 32.74 m²

Longueur : 7.11 m

Largeur : 4.60 m

Nombre de voitures 2

Fenêtre

Châssis sans ouverture matière bois

Simple

Sol

Béton

Hauteur sous-plafond

4.08 m

Type de plafond

Plafond mansardé

Rez-de-chaussée

Wc



 superficie : 1.56 m²

Longueur : 1.47 m

Largeur : 1.06 m

WC

Suspendu

Hauteur sous-plafond

2.47 m

Lavabo

Simple

Éclairage

Points lumineux au plafond

Sol

Carrelage

Rez-de-chaussée

Buanderie



 superficie : 6.47 m²

Longueur : 3.12 m

Largeur : 2.16 m

Accès

Terrasse

Éclairage

Spots encastrés

Sol

Carrelage

Arrivée d'eau

Oui

Hauteur sous-plafond

2.36 m

Evacuation d'eau

1

Rez-de-chaussée

Hall



 superficie : 8.50 m²

Longueur : 4.74 m

Largeur : 2.20 m

Hauteur sous-plafond

2.5 m

Éclairage

Points lumineux au plafond

Accès

Terrasse

Sol

Carrelage

1er étage

Chambre



 superficie : 52.82 m²

Longueur : 7.48 m

Largeur : 7.06 m

Fenêtre

Châssis bois double vitrage
oscillo-battants

Type de plafond

Plafond mansardé

Sol

Parquet

Éclairage

Spots encastrés

Hauteur sous-plafond

2.4 m

1er étage

Dressing



 superficie : 14.66 m²

Longueur : 7.10 m

Largeur : 2.80 m

Hauteur sous-plafond 2.3 m

Sol Parquet

Type de plafond Plafond mansardé

Éclairage Spots encastrés

Sous-sol

Cave 1



 superficie : 10.56 m²

Longueur : 4.61 m

Largeur : 2.33 m

Voutée

Oui

Sol

Béton

Hauteur sous-plafond

1.62 m

Éclairage

Points lumineux mural

Arrivée d'eau

Oui

Escalier

Matériaux pierre bleue

Droit

Sous-sol

Cave 2



 superficie : 10.98 m²

Longueur : 2.39 m

Largeur : 4.60 m

Voutée

Oui

Sol

Béton

Hauteur sous-plafond

1.62 m

Autres

REZ-DE-CHAUSSÉE - ESCALIER 1

 superficie : 1.11 m²

Longueur : 1.29 m

Largeur : 0.86 m

Éclairage

Points lumineux au plafond

Escalier

Matériaux pierre bleue

Type droit

1ER ÉTAGE - ESCALIER 2

 superficie : 4.30 m²

Longueur : 4.47 m

Largeur : 1.80 m

Éclairage

Points lumineux au plafond

Escalier

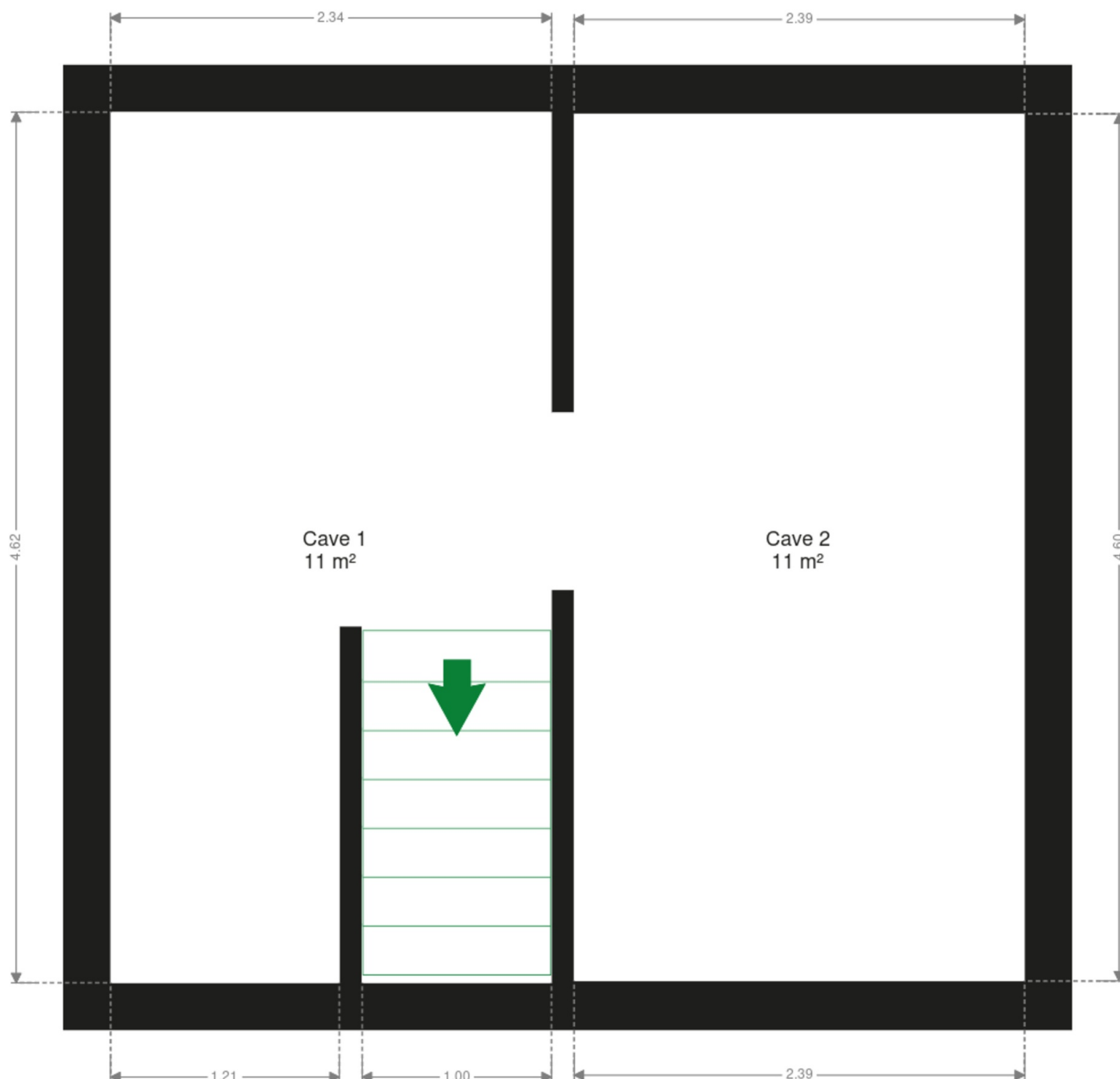
Matériaux béton

Type avec palier

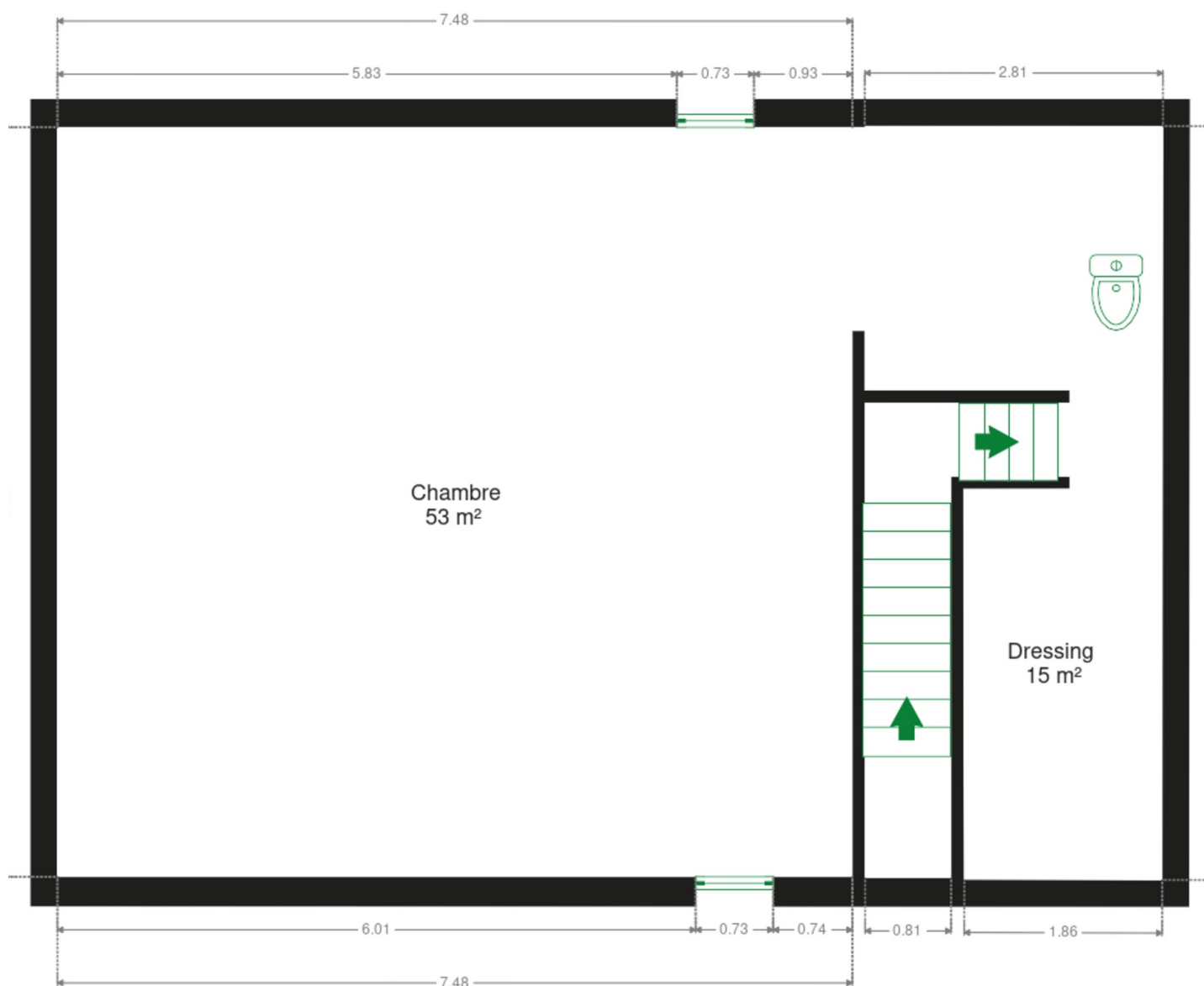
RÉCAPITULATIF DES MÉTRÉS

Rez-de-chaussée	Longueur	Largeur	Superficie
Salon	5.74 m	4.51 m	24.49 m ²
Salle à manger	7.25 m	4.32 m	31.33 m ²
Cuisine	7.25 m	3.61 m	26.26 m ²
Salle de douche	4.55 m	2.55 m	11.64 m ²
Garage	7.11 m	4.60 m	32.74 m ²
Wc	1.47 m	1.06 m	1.56 m ²
Buanderie	3.12 m	2.16 m	6.47 m ²
Escalier 1	1.29 m	0.86 m	1.11 m ²
Hall	4.74 m	2.20 m	8.50 m ²
1er étage	Longueur	Largeur	Superficie
Chambre	7.48 m	7.06 m	52.82 m ²
Dressing	7.10 m	2.80 m	14.66 m ²
Escalier 2	4.47 m	1.80 m	4.30 m ²
Sous-sol	Longueur	Largeur	Superficie
Cave 1	4.61 m	2.33 m	10.56 m ²
Cave 2	2.39 m	4.60 m	10.98 m ²
Total			237.42 m²

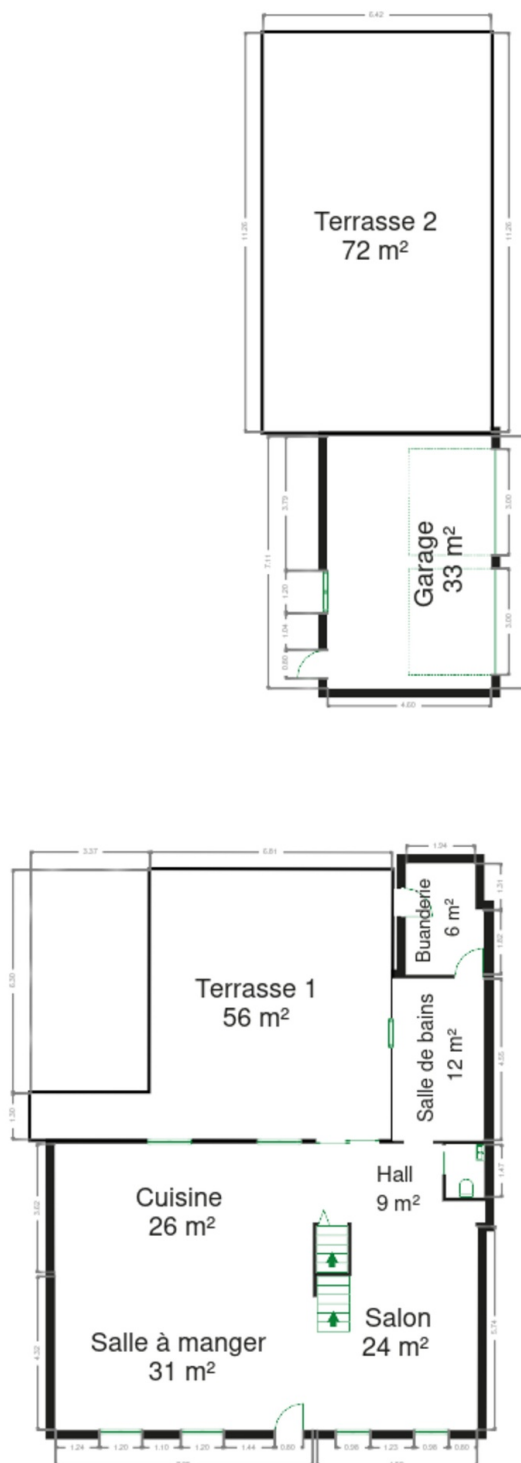
Plan - Sous-sol



Plan - 1er étage



Plan - Rez-de-chaussée



Extérieur



Extérieur



Extérieur



Technique

Couverture	Tuiles
Matériaux façade	Brique
Châssis	
Matière bois pvc	
Double vitrage	
Compteur électrique	Mono-horaire
Chauffage	
Type central	
Nature gaz	
Vaillant	



Description détaillée de l'environnement

MOBILITÉ

Arrêt de bus	250
Accès ferroviaire	3100
Accès autoroutier	2100
Aérodrome de Saint-Ghislain	1568 m

ÉCOLES

Ecole Saint-Joseph Marternelle Et Primaire	361 m
École communale de la rue l'hoir tertre	471 m
École des Sartiaux	1611 m



POINTS D'INTÉRÊTS

Bureau local du gouvernement	324 m
Maison de l'Emploi (Forem)	
Salon de beauté	623 m
Institut Ongles & Couleurs	
Couvreur	651 m
Brion Fils	
Station d'essence	943 m
Lukoil	
Hébergement	1112 m
Centre de Médecine Esthétique	
Spa	1257 m
Escapade Zen & Nature - Saint-Ghislain	
Supermarché	1559 m
Carrefour market ST. GHISLAIN	
Magasin de meubles	1597 m
New Home Elec S.A.	

Plan situation



🏠 L'Avenir Immobilier
📍 Place Roger Desaise 5, 6032
Mont-sur-Marchienne
✉ info@avenir-immobilier.be
☎ +32 71 22 11 41
✅ N° IPI : 103 381

👤 L'Avenir Immobilier
✉ info@avenir-immobilier.be
☎ +32 71 22 11 41
☎ +32 71 22 11 41
L'Avenir Immobilier