



Offre à partir de 159 000 €

Réf. Maison 2 chambres à Châtelineau
Rue de la Vallée 83 - 6200 Châtelineau



230 m²



2



1

SRL L'Avenir Immobilier

Place Roger Desaise 15, 6032 Mont-sur-Marchienne

e-mail: info@avenir-immobilier.be

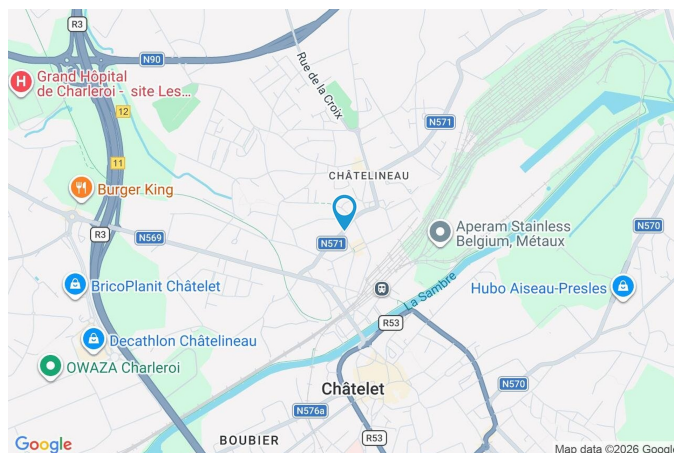
IPI 103 381

Réf. Maison 2 chambres à Châtelineau

Adresse du bien :
Rue de la Vallée 83 6200 - Châtelineau

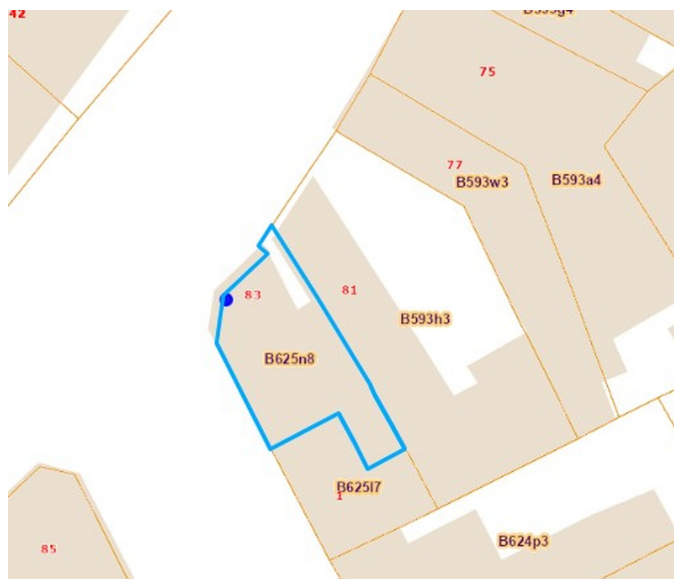
Coordonnées du bien

Rue	Rue de la Vallée
N°	83
CP	6200
Ville	Châtelineau
Pays	Belgique
Latitude	50.412350
Longitude	4.517887



PARCELLE - DIMENSIONS ET AMÉNAGEMENTS

➔ Orientation façade avant	Ouest
↗ Déclivité	Plat
Largeur de la façade	10.00 m
Surface bâtie au sol	150.00 m²
Profondeur de la parcelle	6 m
Surface de la parcelle	160.00 m²
Largeur de la parcelle	10.00 m
Informations provenant du site du cadastre	



Description globale du bien

Etat général	À rafraîchir
Surface habitable	184 m²
Surface totale	230 m²
Nombre de façades	2
Nombre d'étages	2
Nombre de pièces	15
Nombre de chambre(s)	2
Nombre de salle de bains	1
Type de propriété	Maison



Aménagement intérieur

Rez-de-chaussée	71 m²
Hall d'entrée, wc 1, wc 2, escalier, pièce 1, pièce 2, pièce 3, hall	
1er étage	59 m²
Salle à manger, séjour, cuisine, salle de bains, escalier	
2ème étage	50 m²
Chambre 1, chambre 2	
Sous-sol	50 m²
Cave 1, cave 2	

Rez-de-chaussée

Hall d'entrée



 superficie : 5.60 m²

Longueur : 4.72 m

Largeur : 1.43 m

Sol

Carrelage

Hauteur sous-plafond

2.85 m

Éclairage

Points lumineux mural

Escalier

Tournant

Rez-de-chaussée

Wc 1



 superficie : 2.45 m²

Longueur : 2.72 m

Largeur : 0.89 m

WC

Classique

Hauteur sous-plafond

2.5 m

Lavabo

Simple

Éclairage

Points lumineux au plafond

Sol

Résine epoxy

Rez-de-chaussée

Wc 2



 superficie : 4.70 m²

Longueur : 3.86 m

Largeur : 1.41 m

WC	Classique	Hauteur sous-plafond	2.9 m
Lavabo	Simple	Éclairage	Points lumineux mural
Sol	Carrelage	Prise(s) électrique(s)	1

Rez-de-chaussée

Pièce 1



X superficie : 19.79 m²

Longueur : 6.53 m

Largeur : 3.24 m

Fenêtre

Châssis PVC double vitrage
type sans ouverture

Hauteur sous-plafond

2.85 m

Sol

Résine epoxy

Prise(s) électrique(s)

8

Éclairage

Points lumineux au plafond

Rez-de-chaussée

Pièce 2



 superficie : 7.70 m²

Longueur : 2.75 m

Largeur : 2.92 m

Sol	Résine epoxy	Prise(s) électrique(s)	2
Éclairage	Spots encastrés	Type de plafond	Puits de lumière
Hauteur sous-plafond	2.5 m		

Rez-de-chaussée

Pièce 3



 superficie : 25.52 m²

Longueur : 6.20 m

Largeur : 4.72 m

Fenêtre	Châssis PVC double vitrage type oscillo-battants	Hauteur sous-plafond	2.9 m
Sol	Carrelage	Prise(s) électrique(s)	9
Éclairage	Points lumineux au plafond		

Rez-de-chaussée

Hall



 superficie : 4.78 m²

Longueur : 4.56 m

Largeur : 1.07 m

Hauteur sous-plafond

3 m

Sol

Béton

1er étage

Salle à manger



 superficie : 19.32 m²

Longueur : 4.84 m

Largeur : 3.99 m

Hauteur sous-plafond 2.5 m

Prise(s) électrique(s) 1

Fenêtre

Châssis type oscillo-battants

Vitrage simple

Sol

Éclairage

Bois

Points lumineux au plafond

1er étage

Séjour



 superficie : 25.82 m²

Longueur : 6.20 m

Largeur : 4.78 m

Fenêtre

Châssis type battants
Vitrage simple

Sol

Quick-Step

Hauteur sous-plafond

2.55 m

Éclairage

Prise(s) électrique(s)

Prise télédistribution

Prise téléphone

Prise réseau

Points lumineux au plafond

4

Oui

Oui

Oui

1er étage

Cuisine



 superficie : 5.12 m²

Longueur : 3.92 m

Largeur : 1.46 m

Hauteur sous-plafond 2.3 m

Prise(s) électrique(s) 8

Semi-équipée Oui

Évier

Simple

Avec égouttoir

Plaque de cuisson

Type vitrocéramique Tactile

De la marque Siemens

Hotte

Type hotte murale

Évacuation à recyclage

De la marque Siemens

Four

Type à air pulsé

De la marque Siemens

Fenêtre

Châssis type battants

Vitrage simple

Sol

Bois

Éclairage

Points lumineux au plafond

1er étage

Salle de bains



X superficie : 4.51 m²

Longueur : 2.88 m

Largeur : 1.66 m

Hauteur sous-plafond 2.3 m
Prise(s) électrique(s) 2
Baignoire Standard
Lavabo Simple
Sèche-serviettes Oui
Fenêtre
 Châssis oscillo-battants matière bois
 Simple

Éclairage Points lumineux au plafond
Chauffage Radiateur(s)
Sol Carrelage

2ème étage

Chambre 1



 superficie : 25.82 m²

Longueur : 6.20 m

Largeur : 4.78 m

Fenêtre

Châssis bois double vitrage type
fenêtre de toit

Type de plafond

Plafond mansardé

Sol

Bois

Éclairage

Points lumineux au plafond

Hauteur sous-plafond

2.3 m

Prise(s) électrique(s)

1

2ème étage

Chambre 2



 superficie : 23.89 m²

Longueur : 4.94 m

Largeur : 4.84 m

Fenêtre

Châssis bois double vitrage type
fenêtre de toit

Éclairage

Points lumineux au plafond

Sol

Bois

Prise(s) électrique(s)

3

Hauteur sous-plafond

2.3 m

Escalier

Type tournant

Type de plafond

Plafond mansardé

Sous-sol

Cave 1



 superficie : 25.82 m²

Longueur : 6.20 m

Largeur : 4.78 m

Sol	Béton
Hauteur sous-plafond	1.95 m
Prise(s) électrique(s)	1

Sous-sol

Cave 2



 superficie : 24.12 m²

Longueur : 4.99 m

Largeur : 4.84 m

Sol

Béton

Hauteur sous-plafond

1.95 m

Éclairage

Points lumineux mural

Autres

REZ-DE-CHAUSSÉE - ESCALIER

 superficie : 0.84 m²

Longueur : 1.13 m

Largeur : 0.74 m

1ER ÉTAGE - ESCALIER

 superficie : 3.97 m²

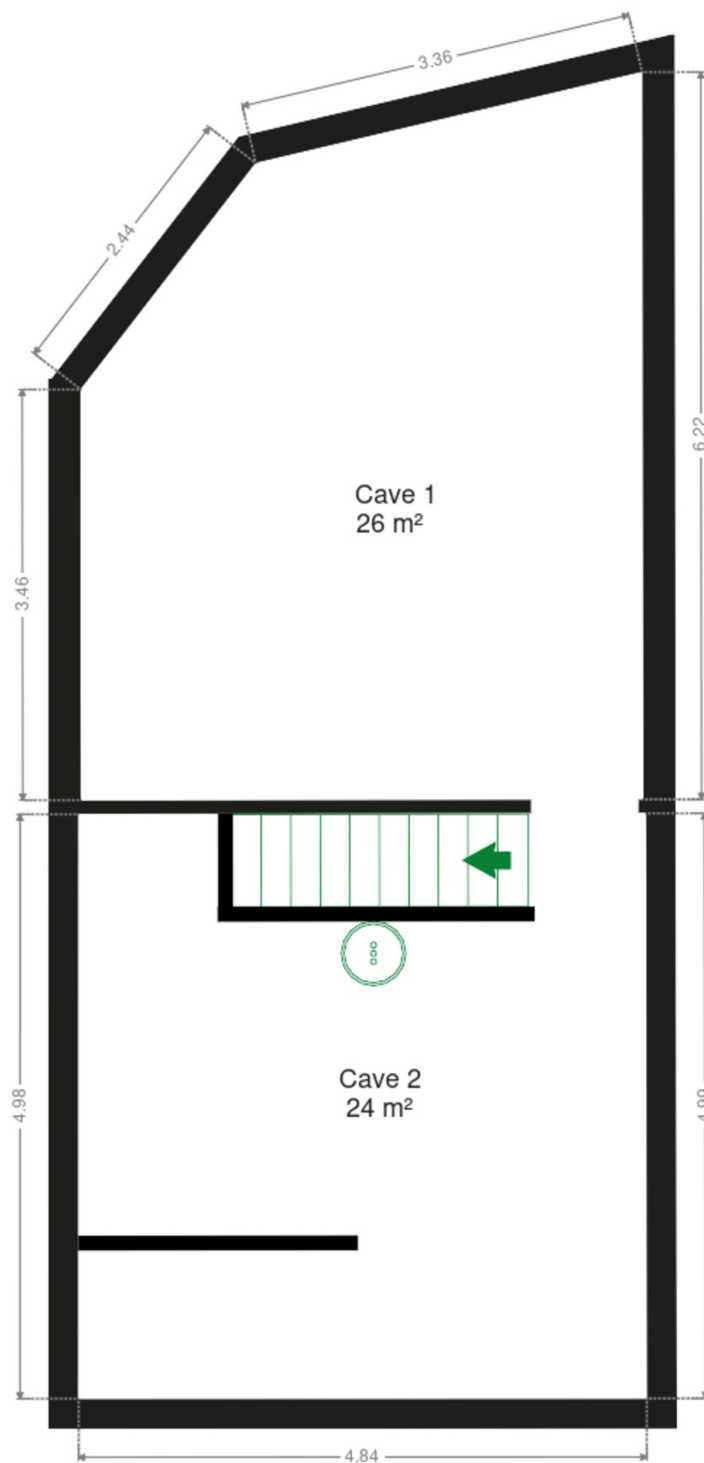
Longueur : 4.81 m

Largeur : 0.82 m

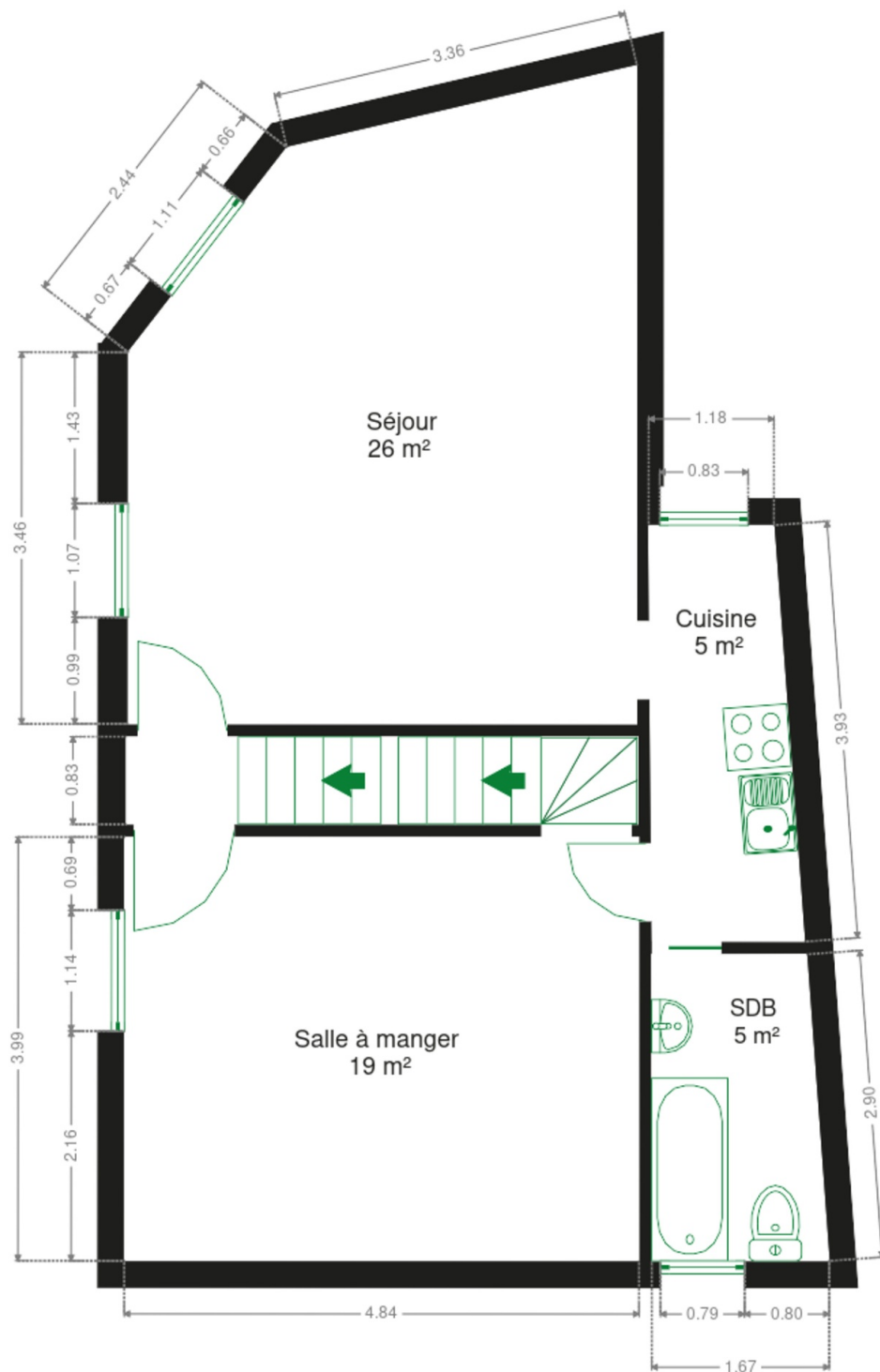
RÉCAPITULATIF DES MÉTRÉS

Rez-de-chaussée	Longueur	Largeur	Superficie
Hall d'entrée	4.72 m	1.43 m	5.60 m ²
Wc 1	2.72 m	0.89 m	2.45 m ²
Wc 2	3.86 m	1.41 m	4.70 m ²
Escalier	1.13 m	0.74 m	0.84 m ²
Pièce 1	6.53 m	3.24 m	19.79 m ²
Pièce 2	2.75 m	2.92 m	7.70 m ²
Pièce 3	6.20 m	4.72 m	25.52 m ²
Hall	4.56 m	1.07 m	4.78 m ²
1er étage	Longueur	Largeur	Superficie
Salle à manger	4.84 m	3.99 m	19.32 m ²
Séjour	6.20 m	4.78 m	25.82 m ²
Cuisine	3.92 m	1.46 m	5.12 m ²
Salle de bains	2.88 m	1.66 m	4.51 m ²
Escalier	4.81 m	0.82 m	3.97 m ²
2ème étage	Longueur	Largeur	Superficie
Chambre 1	6.20 m	4.78 m	25.82 m ²
Chambre 2	4.94 m	4.84 m	23.89 m ²
Sous-sol	Longueur	Largeur	Superficie
Cave 1	6.20 m	4.78 m	25.82 m ²
Cave 2	4.99 m	4.84 m	24.12 m ²
Total			229.77 m²

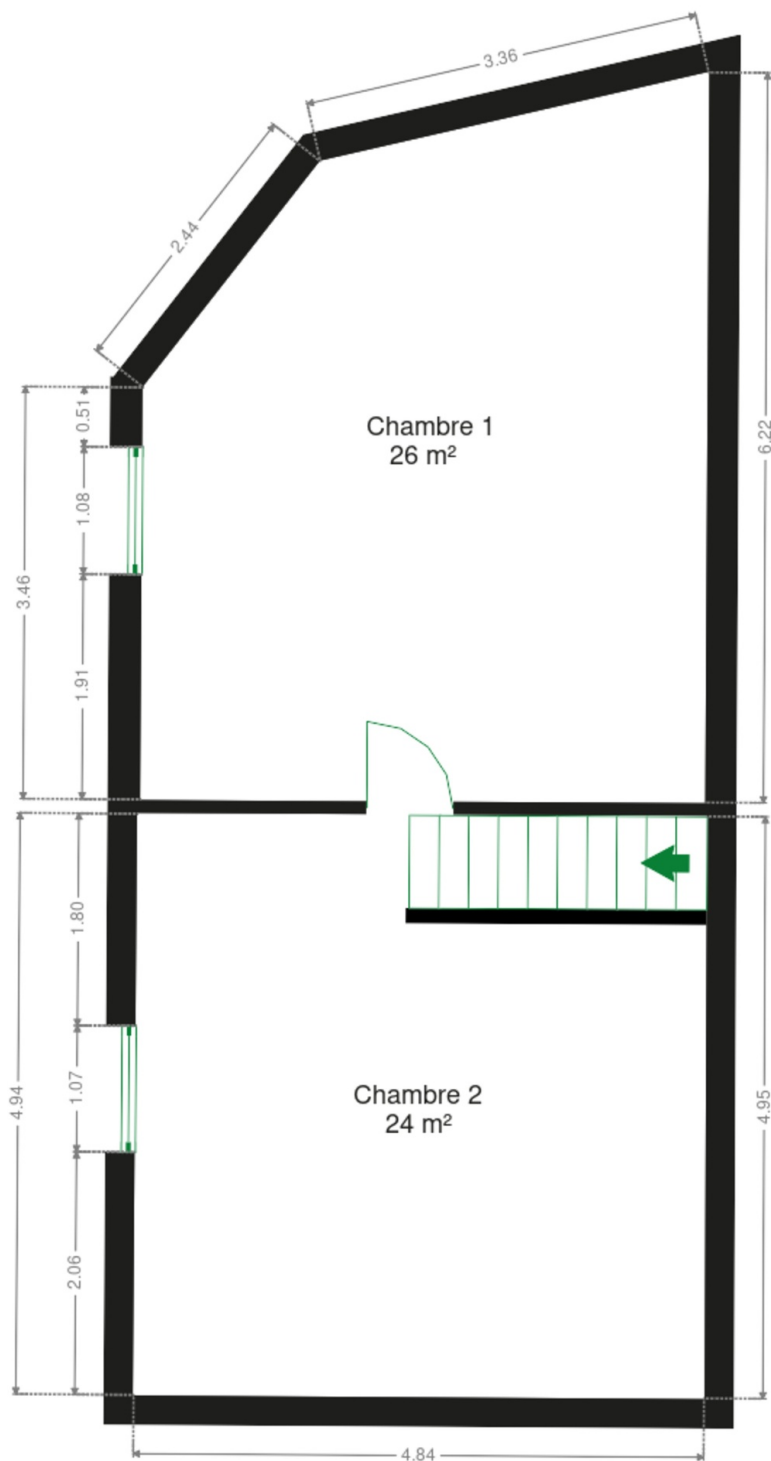
Plan - Sous-sol



Plan - 1er étage



Plan - 2ème étage



Extérieur



Technique

Zingueries

État bon

Matériaux pvc

État

Bon

Couverture

Tuiles terre cuite

Matériaux façade

Brique

Etat

Bon

Châssis

Matière bois pvc

Simple et double

Compteur gaz

Oui

Nombre 2

Ventilation

Naturelle

Chauffe-eau

Nombre 1

Marque bulex

Nombre de litres 80

Chauffage

Type central

Nature gaz

Radiateur(s)

Bulex

Nombre 1

Compt. d'eau

Nombre 1

TV

Prise tv

Téléphone

Oui

Internet

Câble



Description détaillée de l'environnement

MOBILITÉ

Arrêt de bus	200
Accès ferroviaire	350
Accès autoroutier	1300
Châtelet	387 m
Le Campinaire	2217 m
Marabout	2722 m

ÉCOLES

Ecole Primaire & Maternelle Ste Marie	68 m
Collège Episcopal Saint-Pie 10	111 m
École Saint-Barthélemy Châtelineau	193 m



POINTS D'INTÉRÊTS

Dentiste	418 m
Gossart Thomas	
Soin des cheveux	858 m
Coiffure Oswald	
Concessionnaire	1281 m
Garage De Meyer	
Magasin de meubles	1487 m
Usico Meubles	
Repas à emporter	1557 m
Pizza Hut	
Banque	1590 m
ING Châtelet - Agent Independant	
Magasin de meubles	1605 m
BricoPlanit Châtelet	
Magasin de chaussures	1610 m
Pronti	

Plan situation



📍 L'Avenir Immobilier
📍 Place Roger Desaise 5, 6032
Mont-sur-Marchienne
✉ info@avenir-immobilier.be
☎ +32 71 22 11 41
📄 N° IPI : 103 381

👤 L'Avenir Immobilier
✉ info@avenir-immobilier.be
☎ +32 71 22 11 41
☎ +32 71 22 11 41
L'Avenir Immobilier