



**Offre à partir de 345 000 €**

# Réf. 2 appartements et 1 institut à Mons  
Rue du Commerce 31 - 7340 Pâturages



267 m<sup>2</sup>



3



1

**SRL L'Avenir Immobilier**

Place Roger Desaise 15, 6032 Mont-sur-Marchienne

e-mail: [info@avenir-immobilier.be](mailto:info@avenir-immobilier.be)

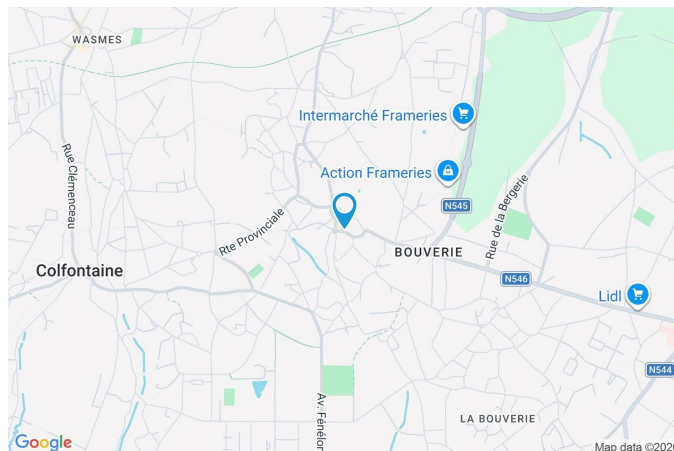
IPI 103 381

## # Réf. 2 appartements et 1 institut à Mons

Adresse du bien :  
Rue du Commerce 31 7340 - Pâturages

### Coordonnées du bien

Rue	Rue du Commerce
N°	31
CP	7340
Ville	Pâturages
Pays	Belgique
Latitude	50.412029
Longitude	3.865251



### PARCELLE - DIMENSIONS ET AMÉNAGEMENTS

➔ Orientation façade avant	Sud-ouest
⚡ Déclivité	Plat
Largeur de la façade	0.00 m
Surface bâtie au sol	0.00 m²
Profondeur de la parcelle	44 m
Surface de la parcelle	500.00 m²
Largeur de la parcelle	12.00 m
Informations provenant du site du cadastre	





### Description globale du bien

Etat général	Bon
Surface habitable	206 m²
Surface totale	267 m²
Nombre de façades	2
Nombre d'étages	2
Nombre de pièces	1
Nombre de chambre(s)	3
Nombre de salle de douches	1



### Descriptif extérieur

Jardin (terrain arrière)	
Fermé	
Aménagé pelouse	
Orientation sud-est	
Déclivité plat	
Terrasse (terrain arrière)	51.2 m²
	Orientation sud-est

### Aménagement intérieur

Rez-de-chaussée	148 m²
Rez commercial, bureau 1, bureau 2, wc, escalier, buanderie, garage hall d'entrée, living, chambre, salle de douche, garage, wc,	
1er étage	94 m²
Séjour, cuisine, chambre 1, chambre 2, salle de douche, wc, escalier	
Sous-sol	25 m²
Cave	

Rez-de-chaussée

App 1 - Hall d'entrée



 superficie : 5.72 m²

Longueur : 3.56 m

Largeur : 1.79 m

<b>Sol</b>	Carrelage	<b>Chauffage</b>	Radiateur(s)
<b>Hauteur sous-plafond</b>	2.67 m	<b>Prise(s) électrique(s)</b>	1
<b>Éclairage</b>	Points lumineux au plafond		



Rez-de-chaussée

App 1 - Living



 superficie : 51.90 m<sup>2</sup>

Longueur : 8.87 m

Largeur : 7.15 m

**Accès**

**Terrasse**

**Avec coin cuisine**

**Avec coin cuisine**

De la marque BOSCH

**Fenêtre**

Châssis bois double vitrage  
porte-fenêtre sans ouverture

**Sol**

Carrelage

**Hauteur sous-plafond**

2.7 m

**Éclairage**

Points lumineux au plafond

**Chauffage**

Radiateur(s)

Équipée

Évier simple avec égouttoir résine

Plaque de cuisson gaz

Hotte

Four de la marque Smeg

Frigo encastré combi

Rez-de-chaussée

App 1 - Chambre



 superficie : 14.79 m<sup>2</sup>

Longueur : 4.19 m

Largeur : 3.77 m

**Avec évier**

Oui

**Hauteur sous-plafond**

2 m

**Fenêtre**

Châssis bois double vitrage  
sans ouverture

**Éclairage**

Points lumineux au plafond

**Sol**

Carrelage

**Chauffage**

Radiateur(s)



Rez-de-chaussée

App 1 - Salle de douche



 superficie : 7.63 m²

Longueur : 3.14 m

Largeur : 2.46 m

<b>Douche</b>	Italienne	<b>Hauteur sous-plafond</b>	2.4 m
<b>Lavabo</b>	Double	<b>Éclairage</b>	Spots encastrés
<b>Murs</b>	Totalement carrelés	<b>Chauffage</b>	Radiateur(s)
<b>Sol</b>	Carrelage	<b>Extracteur d'air</b>	Oui

Rez-de-chaussée

App 1 - Garage



 superficie : 16.45 m<sup>2</sup>

Longueur : 5.92 m

Largeur : 3.16 m

Nombre de voitures	1
Sol	Carrelage
Hauteur sous-plafond	2.3 m



Rez-de-chaussée

App 1 - Wc



 superficie : 1.75 m²

Longueur : 0.99 m

Largeur : 1.78 m

**WC**

Suspendu

**Hauteur sous-plafond**

2.35 m

**Lavabo**

Simple

**Éclairage**

Points lumineux mural

**Sol**

Carrelage

Rez-de-chaussée

App 1 - Buanderie



 superficie : 6.16 m²

Longueur : 3.57 m

Largeur : 1.72 m

Évier	1	Éclairage	Points lumineux au plafond
Sol	Carrelage	Evacuation d'eau	1
Hauteur sous-plafond	2.67 m	Arrivée d'eau	Oui



Rez-de-chaussée

App 2 - Garage



 superficie : 19.69 m<sup>2</sup>

Longueur : 5.88 m

Largeur : 5.59 m

Nombre de voitures	1
Sol	Béton
Hauteur sous-plafond	2.4 m



1er étage

App 2 - Séjour



 superficie : 42.15 m<sup>2</sup>

Longueur : 8.61 m

Largeur : 6.08 m

**Fenêtre**

Châssis bois double vitrage  
oscillo-battants porte-fenêtre

**Chauffage**

Radiateur(s)

**Sol**

Parquet

**Escalier**

Matériaux bois

**Hauteur sous-plafond**

4.85 m

Droit

**Type de plafond**

Plafond mansardé

**Éclairage**

Points lumineux au plafond



1er étage

App 2 - Cuisine



 superficie : 9.52 m²

Longueur : 3.93 m

Largeur : 2.99 m

**Hauteur sous-plafond** 2.55 m

**Équipée** Oui

**Plaque de cuisson** Gaz

**Hotte** Hotte murale

**Frigo**

Encastré combi

De la marque Whirlpool

**Lave-vaisselle**

Intégré

De la marque Siemens

**Four**

Multifonction

De la marque BOSCH

**Fenêtre**

Châssis bois double vitrage  
oscillo-battants

**Sol**

Carrelage

**Éclairage**

Spots encastrés

**Chauffage**

Radiateur(s)

**Placard**

Portes battantes

1er étage

App 2 - Chambre 1



 superficie : 13.52 m<sup>2</sup>

Longueur : 4.10 m

Largeur : 3.74 m

<b>Fenêtre</b>	Châssis bois double vitrage type fenêtre de toit
<b>Hauteur sous-plafond</b>	2.55 m
<b>Type de plafond</b>	Plafond mansardé
<b>Éclairage</b>	Spots encastrés



1er étage

App 2 - Chambre 2



 superficie : 13.13 m<sup>2</sup>

Longueur : 3.78 m

Largeur : 3.59 m

**Fenêtre**

Châssis bois double vitrage  
fenêtre de toit

**Type de plafond**

Plafond mansardé

**Sol**

Parquet

**Éclairage**

Spots encastrés

**Hauteur sous-plafond**

2.55 m

**Chauffage**

Radiateur(s)

1er étage

App 2 - Salle de douche



 superficie : 7.48 m²

Longueur : 3.03 m

Largeur : 2.46 m

**Douche**

Italienne

**Lavabo**

Simple

**Fenêtre**

Châssis bois double vitrage  
fenêtre de toit

**Sol**

Carrelage

**Hauteur sous-plafond**

2.55 m

**Type de plafond**

Plafond mansardé

**Éclairage**

Spots encastrés  
Points lumineux mural

**Chauffage**

Radiateur(s)



1er étage

App 2 - Wc



 superficie : 1.40 m²

Longueur : 1.40 m

Largeur : 0.99 m

**WC**

Suspendu

**Lavabo**

Simple

**Sol**

Carrelage

**Éclairage**

Spots encastrés

Rez-de-chaussée

Rdc commercial - Rez commercial



 superficie : 31.16 m<sup>2</sup>

Longueur : 4.91 m

Largeur : 7.20 m

Fenêtre	Châssis bois double vitrage type sans ouverture
Sol	Carrelage
Éclairage	Spots encastrés
Prise(s) électrique(s)	2.5



Rez-de-chaussée

Rdc commercial - Bureau 1



 superficie : 12.22 m<sup>2</sup>

Longueur : 3.79 m

Largeur : 3.57 m

**Sol**

Carrelage

**Hauteur sous-plafond**

2.36 m

**Éclairage**

Points lumineux au plafond  
mural

**Chauffage**

Pompe à chaleur

Rez-de-chaussée

Rdc commercial - Bureau 2



 superficie : 6.39 m²

Longueur : 4.02 m

Largeur : 2.33 m

<b>Sol</b>	Carrelage
<b>Hauteur sous-plafond</b>	2.36 m
<b>Éclairage</b>	Points lumineux mural au plafond
<b>Chauffage</b>	Pompe à chaleur



Rez-de-chaussée

Rdc commercial - Wc



 superficie : 1.45 m²

Longueur : 0.99 m

Largeur : 1.46 m

**WC**

Suspendu

**Hauteur sous-plafond**

2.36 m

**Lavabo**

Simple

**Éclairage**

Points lumineux mural

**Sol**

Carrelage

## App 2 - Autres

### 1ER ÉTAGE - ESCALIER

 superficie : 6.84 m<sup>2</sup>

Longueur : 4.21 m

Largeur : 3.01 m

#### Sol

Carrelage

#### Éclairage

Points lumineux mural

#### Escalier

Matériaux carrelages

Type 1/4 tournant



## Rdc commercial - Autres

### REZ-DE-CHAUSSÉE - ESCALIER

 superficie : 2.21 m<sup>2</sup>

Longueur : 2.79 m

Largeur : 0.91 m

#### Escalier

Matériaux carrelages

Type 1/4 tournant

#### Éclairage

Points lumineux au plafond

### SOUS-SOL - CAVE

 superficie : 24.78 m<sup>2</sup>

Longueur : 5.11 m

Largeur : 4.84 m

#### Sol

Hauteur sous-plafond

#### Éclairage

Carrelage

1.95 m

Points lumineux au plafond

#### Escalier

Matériaux carrelages

Type 1/4 tournant

## RÉCAPITULATIF DES MÉTRÉS

### App 1

Rez-de-chaussée	Longueur	Largeur	Superficie
Hall d'entrée	3.56 m	1.79 m	5.72 m <sup>2</sup>
Living	8.87 m	7.15 m	51.90 m <sup>2</sup>
Chambre	4.19 m	3.77 m	14.79 m <sup>2</sup>
Salle de douche	3.14 m	2.46 m	7.63 m <sup>2</sup>
Garage	5.92 m	3.16 m	16.45 m <sup>2</sup>
Wc	0.99 m	1.78 m	1.75 m <sup>2</sup>
Buanderie	3.57 m	1.72 m	6.16 m <sup>2</sup>

### App 2

Rez-de-chaussée	Longueur	Largeur	Superficie
Garage	5.88 m	5.59 m	19.69 m <sup>2</sup>
1er étage	Longueur	Largeur	Superficie
Séjour	8.61 m	6.08 m	42.15 m <sup>2</sup>
Cuisine	3.93 m	2.99 m	9.52 m <sup>2</sup>
Chambre 1	4.10 m	3.74 m	13.52 m <sup>2</sup>
Chambre 2	3.78 m	3.59 m	13.13 m <sup>2</sup>
Salle de douche	3.03 m	2.46 m	7.48 m <sup>2</sup>
Wc	1.40 m	0.99 m	1.40 m <sup>2</sup>
Escalier	4.21 m	3.01 m	6.84 m <sup>2</sup>

### Rdc commercial

Rez-de-chaussée	Longueur	Largeur	Superficie
Rez commercial	4.91 m	7.20 m	31.16 m <sup>2</sup>
Bureau 1	3.79 m	3.57 m	12.22 m <sup>2</sup>
Bureau 2	4.02 m	2.33 m	6.39 m <sup>2</sup>
Wc	0.99 m	1.46 m	1.45 m <sup>2</sup>
Escalier	2.79 m	0.91 m	2.21 m <sup>2</sup>
Sous-sol	Longueur	Largeur	Superficie
Cave	5.11 m	4.84 m	24.78 m <sup>2</sup>



# Réf. 2 appartements et 1 institut à Mons

Adresse du bien :  
Rue du Commerce 31 7340 - Pâturages

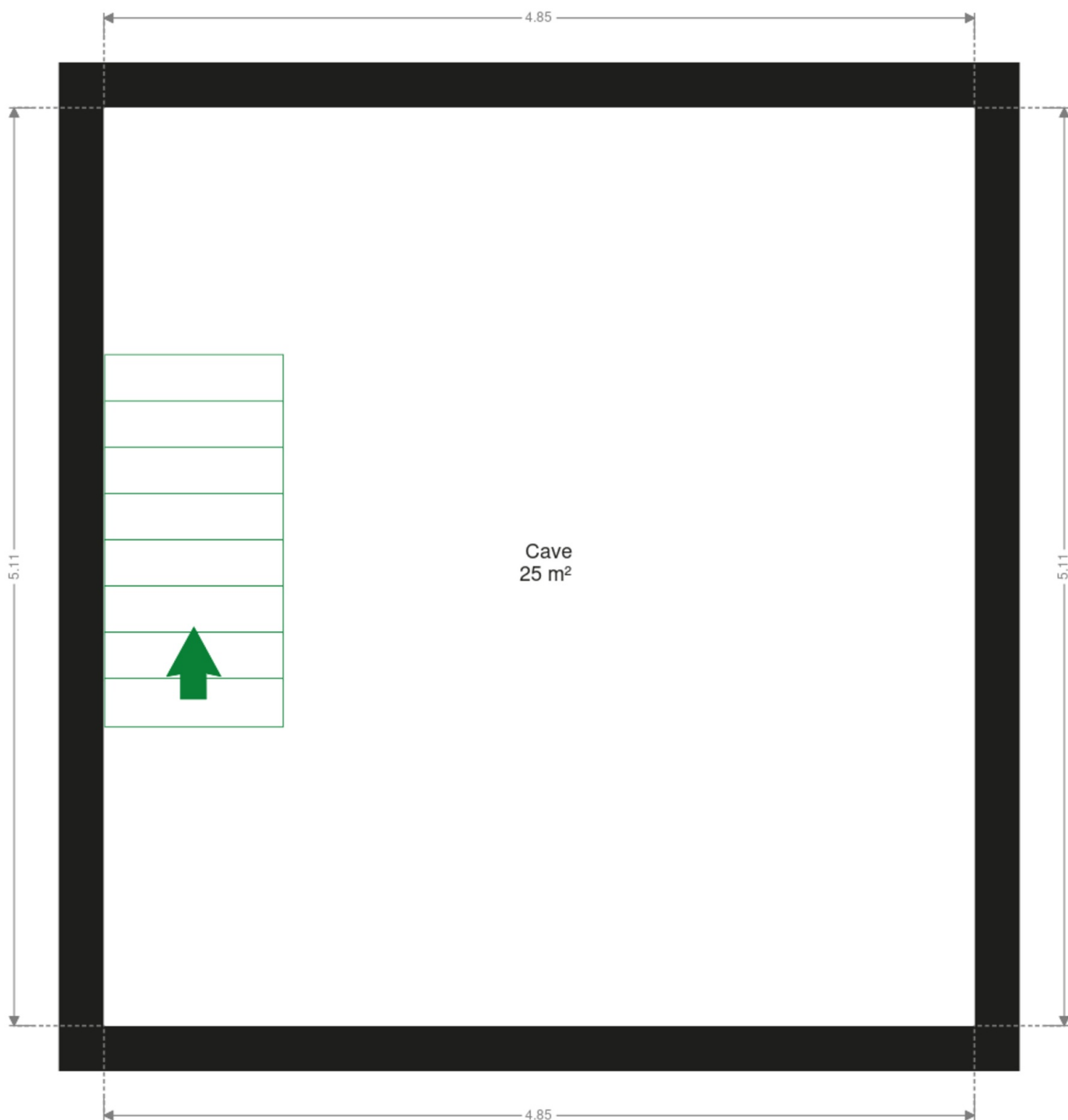
---

Total

296.34 m<sup>2</sup>

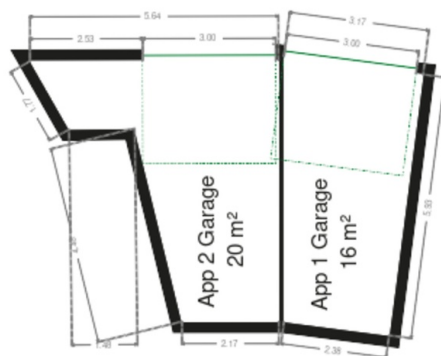
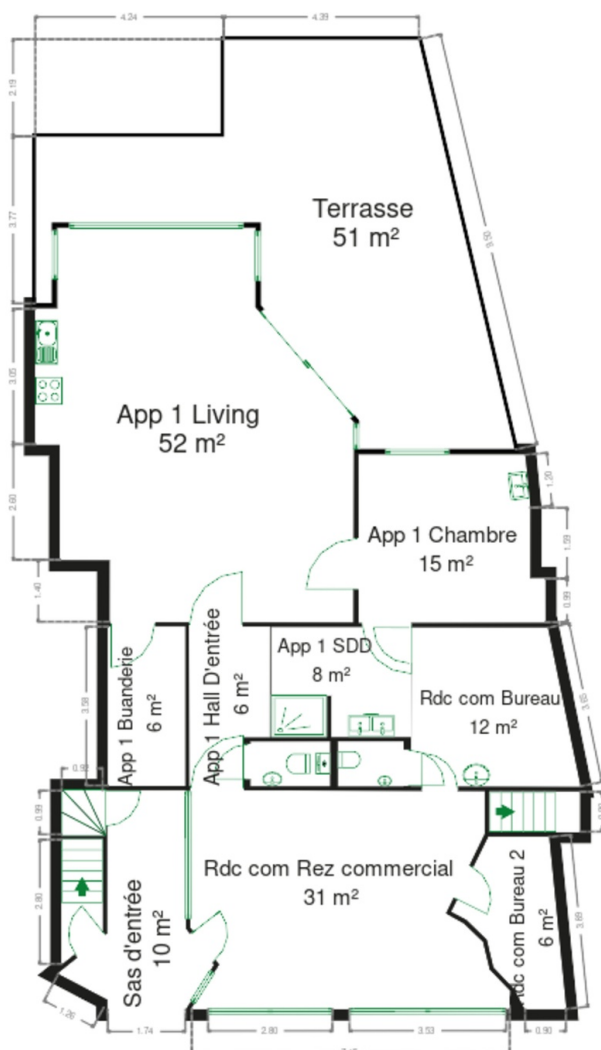
---

Plan - Sous-sol

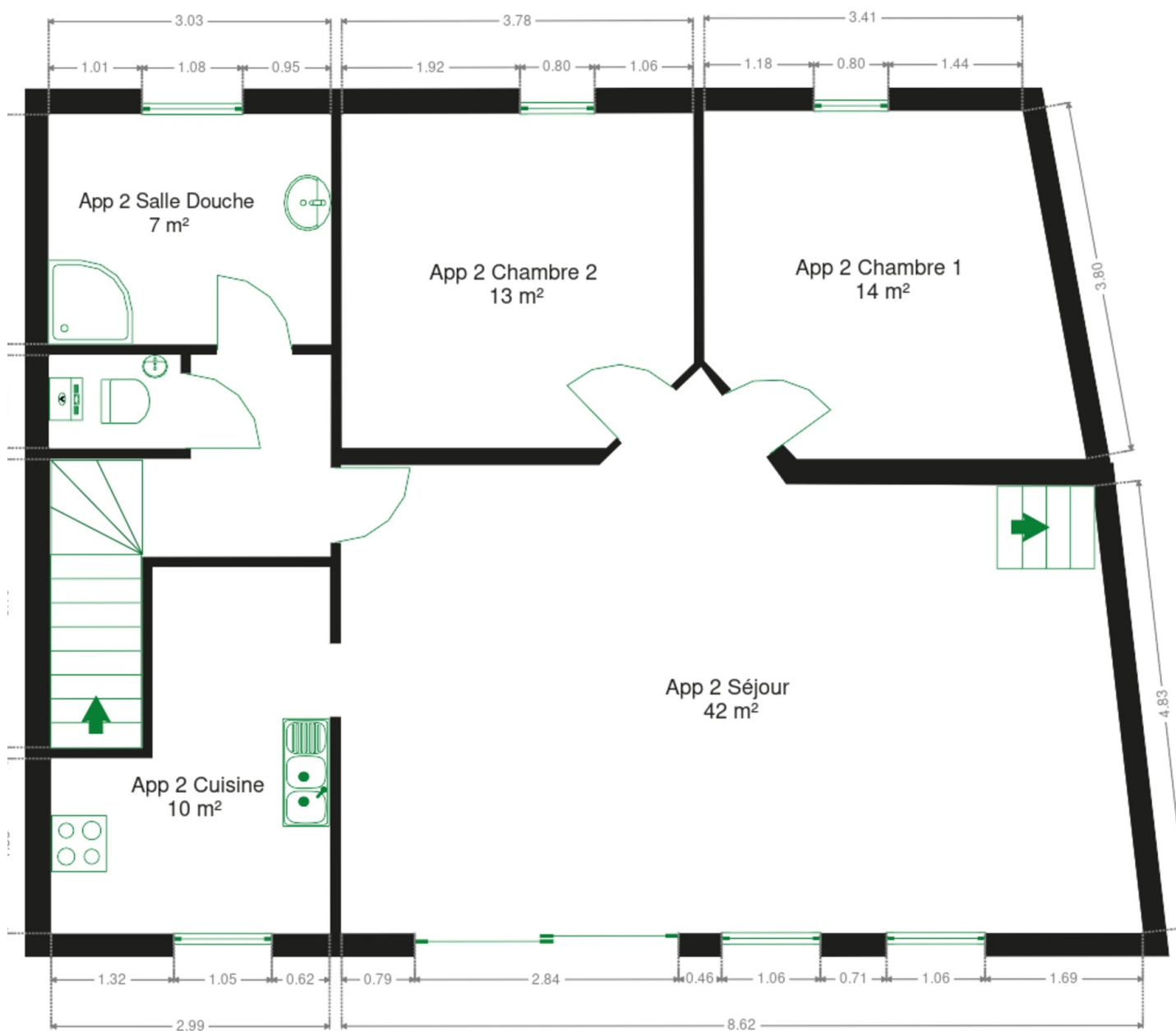




Plan - Rez-de-chaussée



Plan - 1er étage





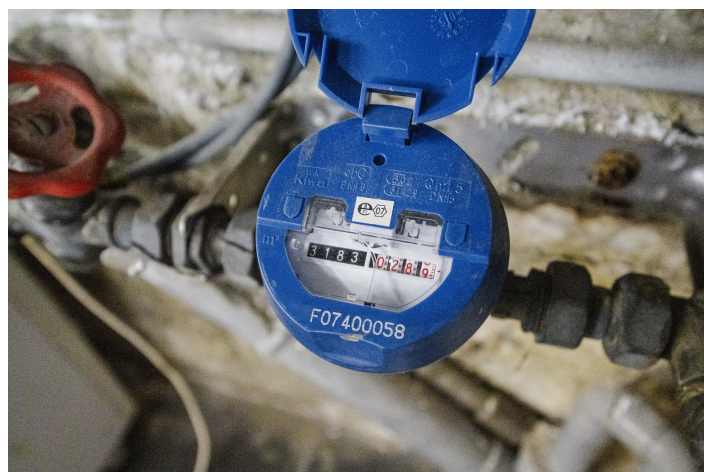
## Extérieur

---



## Technique

<b>Couverture</b>	Ardoises
<b>Matériaux façade</b>	Brique
<b>Châssis</b>	
Double vitrage	
Matière bois	
<b>Adoucisseur d'eau</b>	Oui
<b>Panneaux solaires</b>	Nombre de panneaux 1
<b>Chauffage</b>	
Type central individuel	
Nature gaz	
Radiateur(s)	
Bulex	





## Description détaillée de l'environnement

### MOBILITÉ

Arrêt de bus	20
Accès ferroviaire	4700
Accès autoroutier	3400
Frameries	2980 m

### ÉCOLES

Ecole Communale Achille Dieu	505 m
Lycée Provincial Hornu-Colfontaine (LPHC)	609 m



### POINTS D'INTÉRÊTS

Santé	190 m
Bourgeons (Les)	
Restaurant	219 m
Pizza Sprint sprl	
Magasin de meubles	602 m
Ottaviano	
Magasin	672 m
Tom&Co Frameries	
Magasin de vêtements	717 m
Sander Frameries	
Université	891 m
Institut Provincial Henri La Fontaine (IPHLF) - Si...	
Bibliothèque	987 m
Bibliothèque communale de Frameries	
Pharmacie	996 m
Pharmacie du Monument	

## Plan situation



📍 L'Avenir Immobilier  
📍 Place Roger Desaise 5, 6032  
Mont-sur-Marchienne  
✉ info@avenir-immobilier.be  
☎ +32 71 22 11 41  
📄 N° IPI : 103 381

👤 L'Avenir Immobilier  
✉ info@avenir-immobilier.be  
☎ +32 71 22 11 41  
☎ +32 71 22 11 41  
L'Avenir Immobilier