



**Offre à partir de 99 000 €**

# Réf. QUIEVY 99.000€ F.O. MAI Rue Neuve 6 BR  
Rue Neuve 6 - 7040 Bougnies



182 m<sup>2</sup>



3



1

**SRL L'Avenir Immobilier**

Place Roger Desaise 15, 6032 Mont-sur-Marchienne

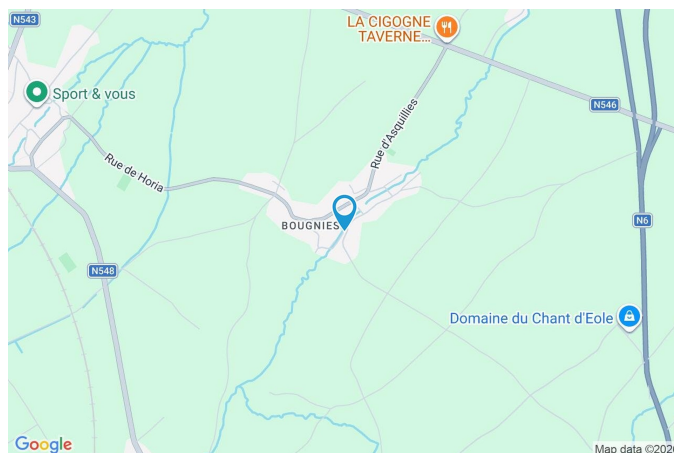
e-mail: [info@avenir-immobilier.be](mailto:info@avenir-immobilier.be)

IPI 103 381



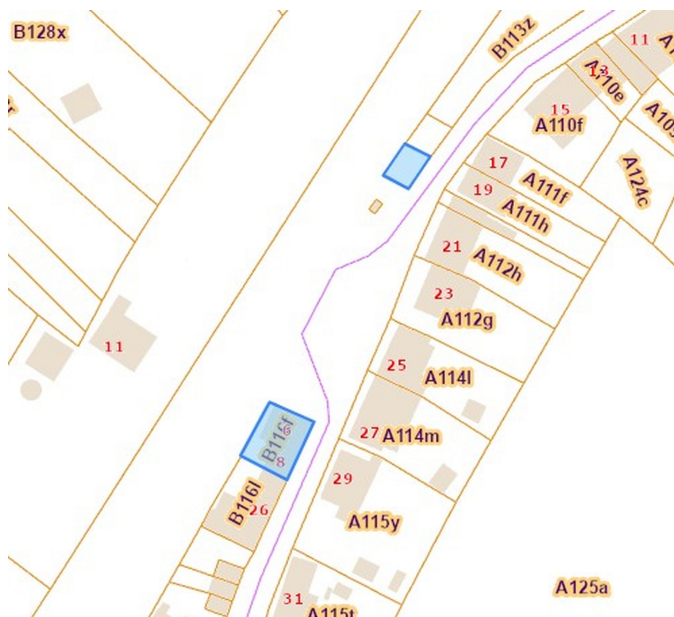
## Coordonnées du bien

Rue	Rue Neuve
N°	6
CP	7040
Ville	Bougnies
Pays	Belgique
Latitude	50.386303
Longitude	3.941459



## PARCELLE - DIMENSIONS ET AMÉNAGEMENTS

➔ Orientation façade avant	Nord
⚡ Déclivité	Plat
Largeur de la façade	8.00 m
Surface bâtie au sol	113.00 m²
Profondeur de la parcelle	10 m
Surface de la parcelle	155.00 m²
Largeur de la parcelle	13.00 m
Informations provenant du site du cadastre	



## Description globale du bien

Etat général	Bon
Surface habitable	134 m²
Surface totale	182 m²
Nombre de façades	4
Nombre d'étages	2
Nombre de pièces	15
Nombre de chambre(s)	3
Nombre de salle de douches	1
Type de propriété	Maison



## Descriptif extérieur

Jardin (terrain arrière)	
Aménagé pelouse	
Fermé	
Déclivité plat	
Terrasse (terrain arrière)	24.09 m²
Sol gravier carrelage	
Orientation sud	

## Aménagement intérieur

Rez-de-chaussée	88 m²
Salon, séjour 2, cave 1, cave 2, wc, chaufferie, annexe	
1er étage	94 m²
Séjour 1, cuisine, chambre 1, chambre 2, chambre 3, salle de douche, garage, escalier	

Rez-de-chaussée

Salon



 superficie : 21.48 m<sup>2</sup>

Longueur : 4.66 m

Largeur : 4.61 m

#### Fenêtre

Châssis type battants

Vitrage simple

Volets type roulant

#### Sol

Hauteur sous-plafond

Éclairage

Vinyle

2.5 m

Points lumineux au plafond



Rez-de-chaussée

Séjour 2



 superficie : 23.13 m<sup>2</sup>

Longueur : 6.79 m

Largeur : 3.40 m

<b>Accès</b>	Terrasse	<b>Hauteur sous-plafond</b>	2.5 m
<b>Fenêtre</b>		<b>Éclairage</b>	Points lumineux au plafond
Châssis type battants		<b>Chauffage</b>	Poêle à pellet
Vitrage simple		<b>Escalier</b>	
Volets type roulant		Matériaux bois	
<b>Sol</b>	Carrelage	Type avec palier	



Rez-de-chaussée

Cave 1



 superficie : 11.29 m<sup>2</sup>

Longueur : 4.80 m

Largeur : 2.35 m

Fenêtre	Châssis battants matière métallique
Sol	Béton
Hauteur sous-plafond	2.25 m
Éclairage	Points lumineux au plafond



Rez-de-chaussée

Cave 2



 superficie : 9.64 m²

Longueur : 4.78 m

Largeur : 2.01 m

Sol

Béton

Hauteur sous-plafond

2.25 m

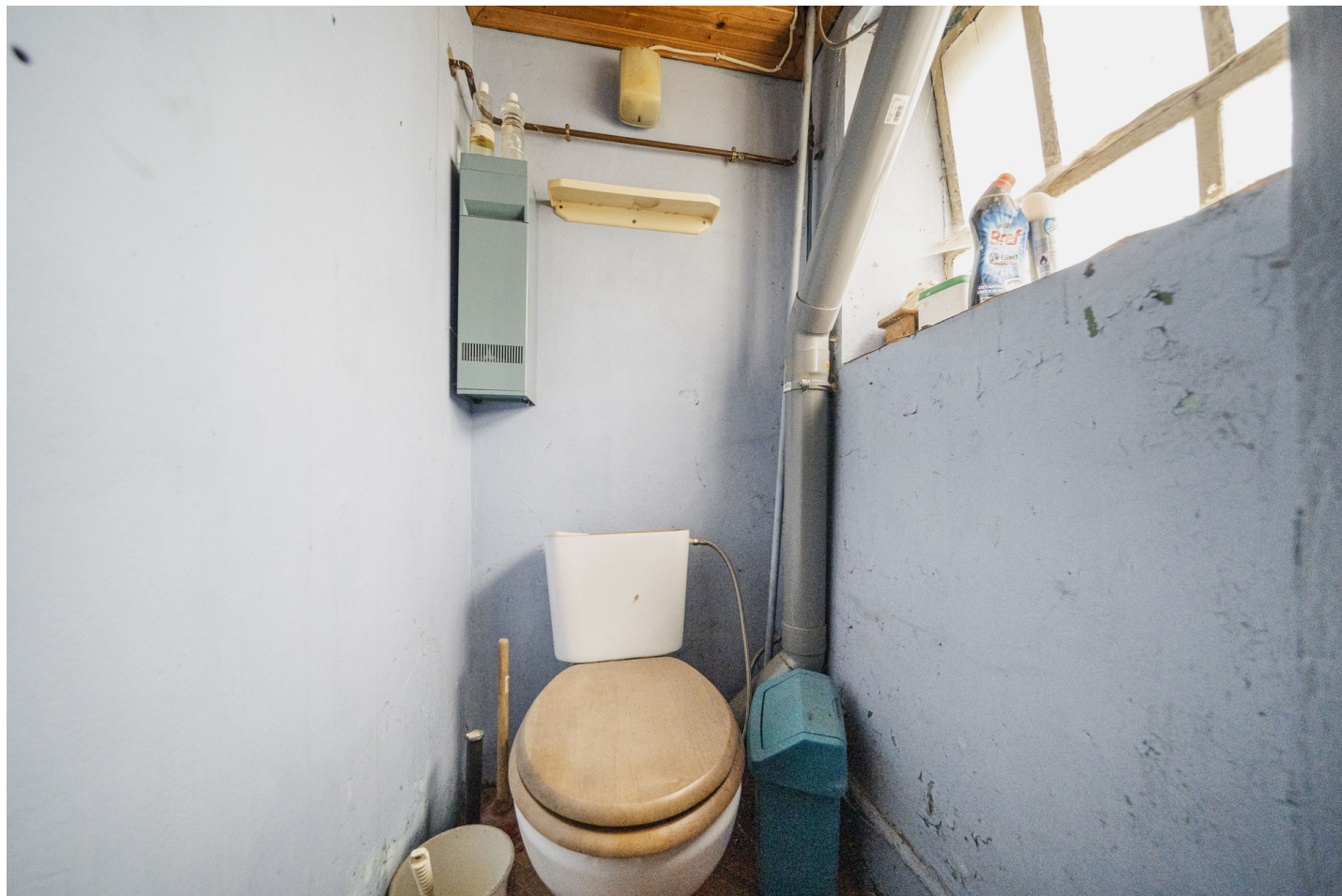
Éclairage

Points lumineux au plafond



Rez-de-chaussée

Wc



 superficie : 0.89 m²

Longueur : 1.04 m

Largeur : 0.85 m

Fenêtre Simple

Sol Béton

Hauteur sous-plafond 2.03 m

Éclairage Points lumineux au plafond



Rez-de-chaussée

Chaufferie



 superficie : 10.88 m<sup>2</sup>

Longueur : 4.75 m

Largeur : 2.50 m

Fenêtre Simple

Sol Béton

Hauteur sous-plafond 2.09 m

Éclairage Points lumineux au plafond



Rez-de-chaussée

Annexe



 superficie : 11.07 m<sup>2</sup>

Longueur : 3.41 m

Largeur : 3.24 m



1er étage

Séjour 1



 superficie : 24.33 m<sup>2</sup>

Longueur : 5.06 m

Largeur : 4.81 m

**Fenêtre**

Châssis battants matière pvc aluminium  
Simple

**Sol**

Vinyle

**Hauteur sous-plafond**

2.3 m

**Type de plafond**

Lambris

**Éclairage**

Points lumineux au plafond

1er étage

Cuisine



 superficie : 8.30 m²

Longueur : 3.42 m

Largeur : 2.42 m

**Hauteur sous-plafond** 2.5 m

**Équipée** Oui

**Hotte**  
Type hotte murale  
Évacuation extérieure

**Sol**

**Éclairage**

**Placard**

Carrelage

Points lumineux au plafond

Portes battantes



1er étage

Chambre 1



 superficie : 21.99 m<sup>2</sup>

Longueur : 4.74 m

Largeur : 4.64 m

**Fenêtre**

Châssis type battants

Vitrage simple

Volets type roulant

**Hauteur sous-plafond** 2 m

**Type de plafond**

Plafond mansardé

Lambris

**Éclairage**

Points lumineux au plafond



1er étage

Chambre 2



 superficie : 11.14 m<sup>2</sup>

Longueur : 3.60 m

Largeur : 3.49 m

**Fenêtre**

Châssis type battants

Vitrage simple

Volets type roulant

**Hauteur sous-plafond** 2 m

**Type de plafond**

Plafond mansardé

Lambris

**Éclairage**

Points lumineux au plafond



1er étage

Chambre 3



 superficie : 10.76 m<sup>2</sup>

Longueur : 3.47 m

Largeur : 3.09 m

**Fenêtre**

Châssis type battants

Vitrage simple

Volets type roulant

**Hauteur sous-plafond** 2 m

**Type de plafond**

Plafond mansardé

Lambris

**Éclairage**

Points lumineux au plafond



1er étage

Salle de bains



 superficie : 2.88 m²

Longueur : 2.28 m

Largeur : 1.26 m

**WC** Classique  
**Lavabo** Simple  
**Fenêtre**  
Châssis type  
Vitrage simple  
**Sol** Vinyle

**Hauteur sous-plafond** 2.56 m  
**Type de plafond**  
Plafond mansardé  
Lambris  
**Éclairage** Points lumineux mural



1er étage

Garage



 superficie : 15.99 m<sup>2</sup>

Longueur : 5.03 m

Largeur : 3.17 m

Nombre de voitures	1
Sol	Béton
Hauteur sous-plafond	2.5 m
Fosse mécanique	Oui



## Autres

### 1ER ÉTAGE - ESCALIER

 superficie : 1.17 m<sup>2</sup>

Longueur : 1.50 m

Largeur : 0.77 m

#### Escalier

Matériaux bois

Type avec palier

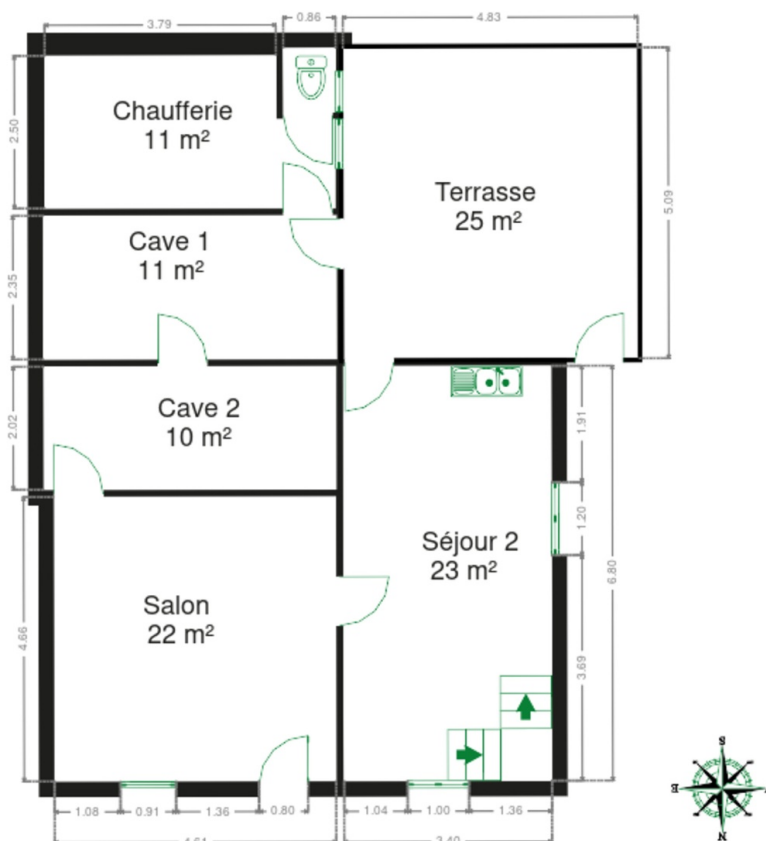
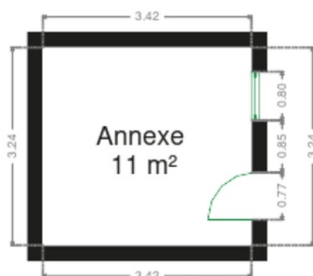


## RÉCAPITULATIF DES MÉTRÉS

Rez-de-chaussée	Longueur	Largeur	Superficie
Salon	4.66 m	4.61 m	21.48 m <sup>2</sup>
Séjour 2	6.79 m	3.40 m	23.13 m <sup>2</sup>
Cave 1	4.80 m	2.35 m	11.29 m <sup>2</sup>
Cave 2	4.78 m	2.01 m	9.64 m <sup>2</sup>
Wc	1.04 m	0.85 m	0.89 m <sup>2</sup>
Chaufferie	4.75 m	2.50 m	10.88 m <sup>2</sup>
Annexe	3.41 m	3.24 m	11.07 m <sup>2</sup>
1er étage	Longueur	Largeur	Superficie
Séjour 1	5.06 m	4.81 m	24.33 m <sup>2</sup>
Cuisine	3.42 m	2.42 m	8.30 m <sup>2</sup>
Chambre 1	4.74 m	4.64 m	21.99 m <sup>2</sup>
Chambre 2	3.60 m	3.49 m	11.14 m <sup>2</sup>
Chambre 3	3.47 m	3.09 m	10.76 m <sup>2</sup>
Salle de bains	2.28 m	1.26 m	2.88 m <sup>2</sup>
Garage	5.03 m	3.17 m	15.99 m <sup>2</sup>
Escalier	1.50 m	0.77 m	1.17 m <sup>2</sup>
<b>Total</b>			<b>184.94 m<sup>2</sup></b>

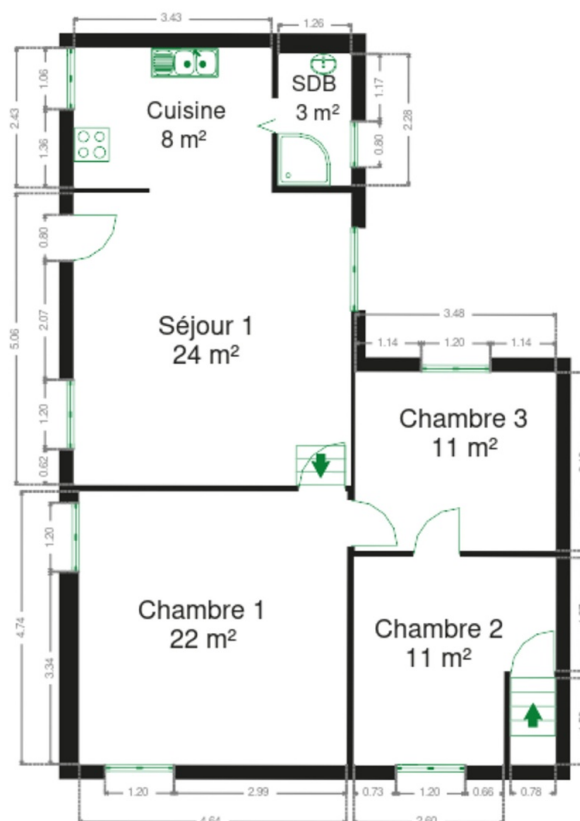
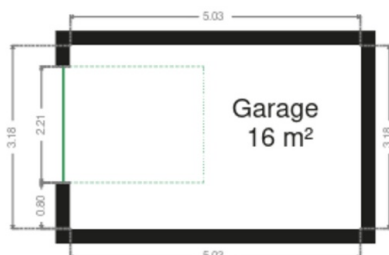


Plan - Rez-de-chaussée





Plan - 1er étage





## Extérieur





## Technique

<b>Couverture</b>	Ardoises
<b>Matériaux façade</b>	Brique
<b>Châssis</b>	
Matière aluminium	
Volets manuel roulant	
Simple	
<b>Chauffage</b>	
Type central	
Nature mazout	
Radiateur(s)	
Riello	
<b>Citerne mazout</b>	Apparente





## Description détaillée de l'environnement

### MOBILITÉ

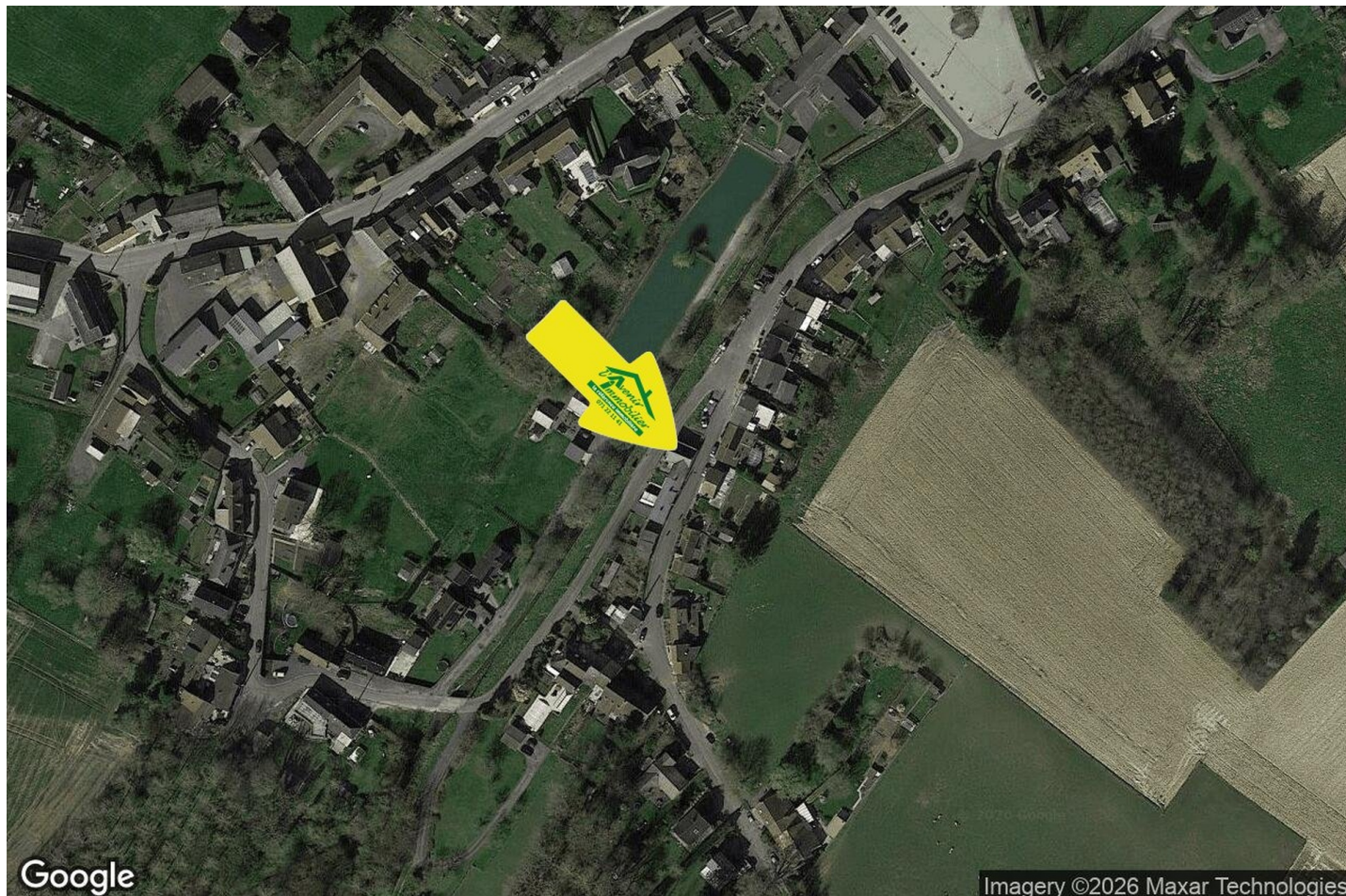
Arrêt de bus	800
Accès ferroviaire	4300
Accès autoroutier	1900
Genly	2208 m



### POINTS D'INTÉRÊTS

Magasin	194 m
Verbist / Luc	
Physiothérapeute	961 m
Kinesport - Frédéric Strebelle	
Restaurant	1248 m
LA CIGOGNE TAVERNE - RESTAURANT	
Magasin d'alcool	1743 m
Domaine du Chant d'Eole	
Point d'intérêt	1928 m
Editions Magnad	
Magasin	2035 m
Boucherie Du Monument	
Santé	2050 m
Groupe Seniorissim - Maison de Quévy	
Magasin	2106 m
Le Jardin Dubois	

## Plan situation



📍 L'Avenir Immobilier  
📍 Place Roger Desaise 5, 6032  
Mont-sur-Marchienne  
✉ info@avenir-immobilier.be  
☎ +32 71 22 11 41  
📄 N° IPI : 103 381

👤 L'Avenir Immobilier  
✉ info@avenir-immobilier.be  
☎ +32 71 22 11 41  
☎ +32 71 22 11 41  
L'Avenir Immobilier