



**Offre à partir de 109 000 €**

# Réf. ARQUENNES 109.000€ F.O. MAI Place Mathy 1 BR  
Place Mathy 1 - 7181 Arquennes



162 m<sup>2</sup>



2



1

**SRL L'Avenir Immobilier**

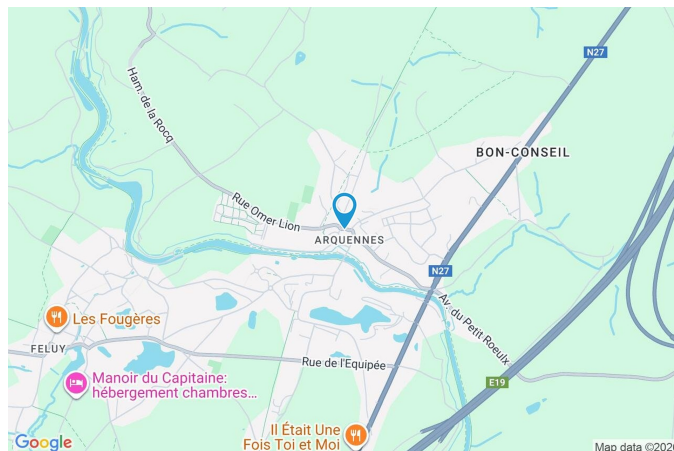
Place Roger Desaise 15, 6032 Mont-sur-Marchienne

e-mail: [info@avenir-immobilier.be](mailto:info@avenir-immobilier.be)

IPI 103 381

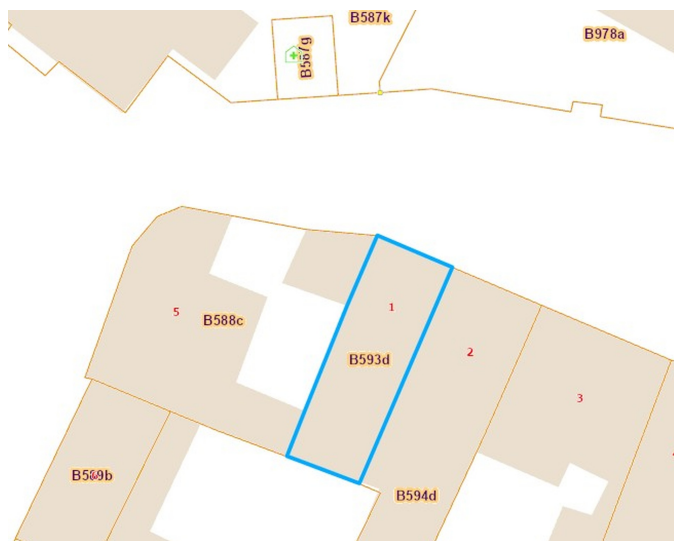
## Coordonnées du bien

Rue	Place Mathy
N°	1
CP	7181
Ville	Arquennes
Pays	Belgique
Latitude	50.568306
Longitude	4.274518



## PARCELLE - DIMENSIONS ET AMÉNAGEMENTS

➔ Orientation façade avant	Sud
⚡ Déclivité	
Largeur de la façade	0.00 m
Surface bâtie au sol	76.00 m²
Profondeur de la parcelle	76 m
Surface de la parcelle	76.00 m²
Largeur de la parcelle	10.00 m
Informations provenant du site du cadastre	





## Description globale du bien

Etat général	À rénover
Surface habitable	122 m²
Surface totale	162 m²
Nombre de façades	2
Nombre d'étages	3
Nombre de pièces	13
Nombre de chambre(s)	2



## Aménagement intérieur

Rez-de-chaussée	82 m²
Hall d'entrée, salon, cuisine, salle de douche, garage, escalier 1, hall	
1er étage	55 m²
Chambre 1, chambre 2, grenier 1, escalier 2, escalier 3	
2ème étage	25 m²
Grenier 2	

Rez-de-chaussée

Hall d'entrée



 superficie : 1.21 m²

Longueur : 1.45 m

Largeur : 0.82 m

**Porte**

Ouverture manuelle  
En bois vitrée

**Sol**

Hauteur sous-plafond  
Éclairage

**Carrelage**

2.6 m  
Points lumineux au plafond



Rez-de-chaussée

Salon



 superficie : 25.76 m<sup>2</sup>

Longueur : / m

Largeur : / m

**Fenêtre**

Châssis oscillo-battants sans  
ouverture

**Éclairage**

Points lumineux au plafond

**Sol**

Carrelage

**Chauffage**

Poêle à gaz

**Hauteur sous-plafond**

2.4 m

Rez-de-chaussée

Cuisine



 superficie : 18.49 m<sup>2</sup>

Longueur : 4.55 m

Largeur : 4.09 m

**Hauteur sous-plafond** 2.58 m

**Prise(s) électrique(s)** 1

**Équipée** Oui

**Plaque de cuisson**

Gaz

De la marque Zanussi

**Hotte** Hotte murale

**Frigo**

Externe

De la marque Friac

**Sol**

Carrelage

**Éclairage**

Points lumineux au plafond

**Placard**

Portes battantes



Rez-de-chaussée

Salle de douche



 superficie : 6.48 m²

Longueur : 3.16 m

Largeur : 2.10 m

**Douche**

Cabine

**Type de plafond**

**Lavabo**

Double

Plafond mansardé

**Murs**

Totalement carrelés

Puits de lumière

**Sol**

Carrelage

**Éclairage**

Points lumineux mural

**Hauteur sous-plafond**

2.5 m

Rez-de-chaussée

Garage



 superficie : 23.08 m<sup>2</sup>

Longueur : 5.99 m

Largeur : 4.95 m

Nombre de voitures 1

Sol Béton

Hauteur sous-plafond 2.05 m

Éclairage Points lumineux mural



Rez-de-chaussée

Hall



 superficie : 5.93 m²

Longueur : 3.16 m

Largeur : 2.19 m

Hauteur sous-plafond

2.1 m

Éclairage

Points lumineux au plafond

Sol

Carrelage

1er étage

Chambre 1



 superficie : 18.38 m<sup>2</sup>

Longueur : 4.97 m

Largeur : 3.69 m

**Fenêtre**

Châssis bois double vitrage  
oscillo-battants

**Sol**

Parquet flottant

**Éclairage**

Points lumineux au plafond



1er étage

Chambre 2



 superficie : 13.70 m<sup>2</sup>

Longueur : 4.91 m

Largeur : 3.01 m

**Fenêtre**

Châssis bois double vitrage  
oscillo-battants

**Sol**

Parquet flottant

**Éclairage**

Points lumineux mural



1er étage

Grenier 1



 superficie : 15.42 m<sup>2</sup>

Longueur : 4.23 m

Largeur : 4.11 m

**Fenêtre**

Châssis matière bois  
Simple

**Sol**

Éclairage

**Plancher**

Points lumineux au plafond



1er étage

Escalier 2



 superficie : 7.08 m²

Longueur : 3.15 m

Largeur : 2.25 m

**Éclairage**

Points lumineux au plafond

**Fenêtre**

Châssis bois double vitrage  
oscillo-battants

**Escalier**

**Sol**

Parquet

Matériaux bois

Droit

1er étage

Escalier 3



 superficie : 0.86 m²

Longueur : 1.24 m

Largeur : 0.69 m

**Escalier**

Matériaux bois

Droit

**Fenêtre**

Châssis bois double vitrage  
oscillo-battants



2ème étage

Grenier 2



 superficie : 25.16 m<sup>2</sup>

Longueur : 5.06 m

Largeur : 4.97 m

Type de grenier

Aménageable

Éclairage

Aucun

Fenêtre

Simple

Escalier

Sol

Plancher

Matériaux bois

Hauteur sous-plafond

3.2 m

Droit

## Autres

### REZ-DE-CHAUSSÉE - ESCALIER 1

 superficie : 0.74 m<sup>2</sup>

Longueur : 1.15 m

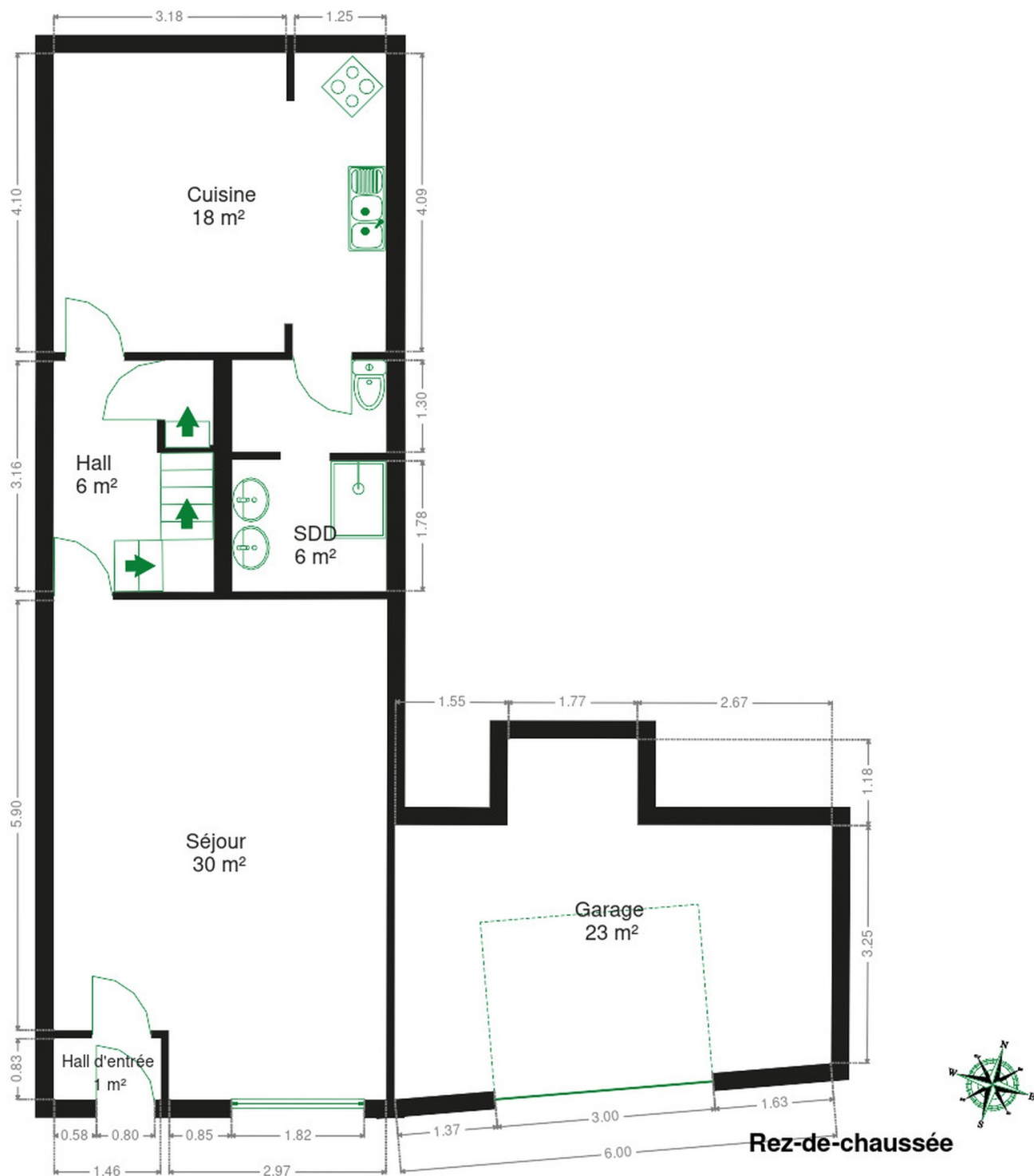
Largeur : 0.64 m



## RÉCAPITULATIF DES MÉTRÉS

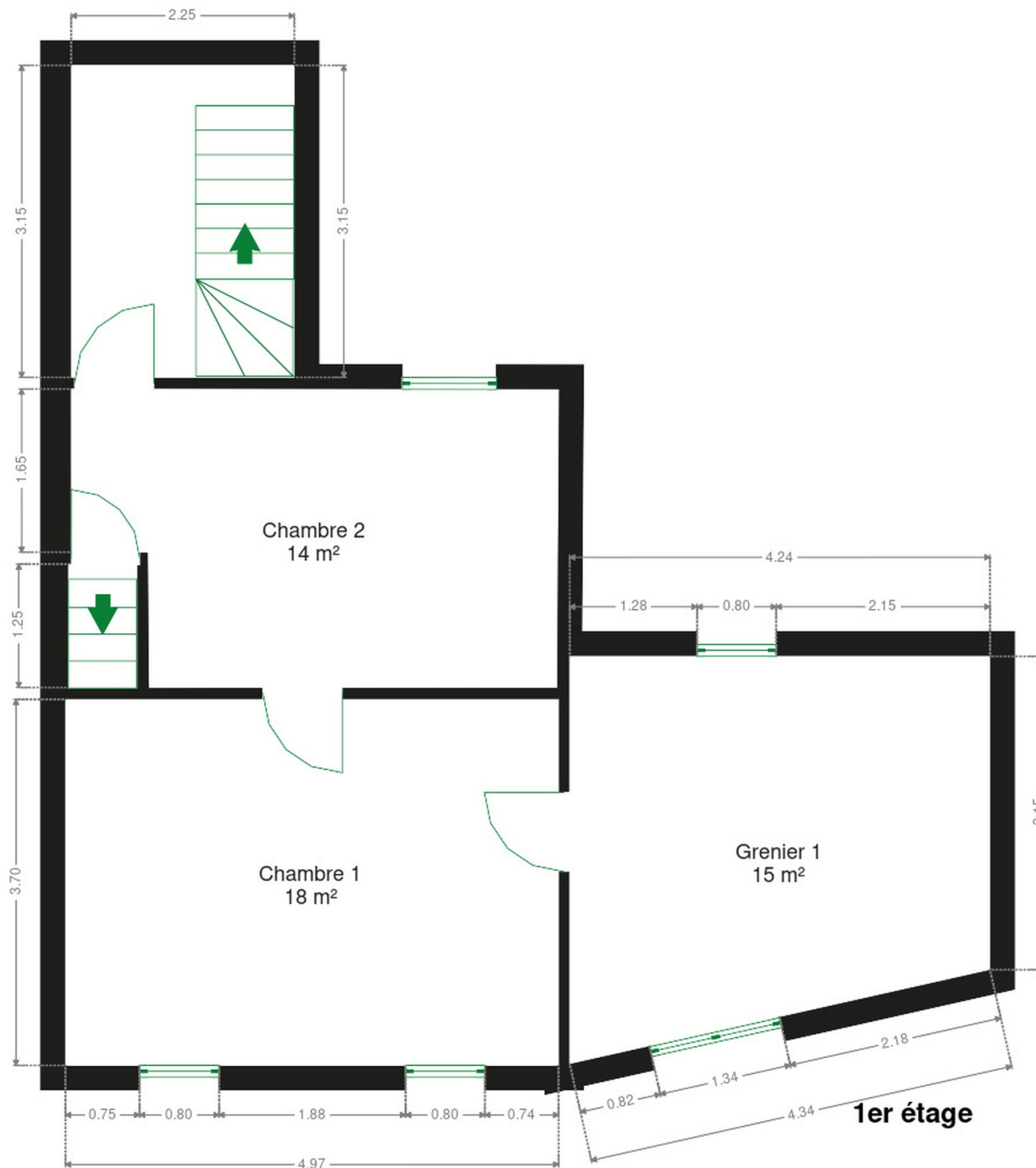
Rez-de-chaussée	Longueur	Largeur	Superficie
Hall d'entrée	1.45 m	0.82 m	1.21 m <sup>2</sup>
Salon	/	/	25.76 m <sup>2</sup>
Cuisine	4.55 m	4.09 m	18.49 m <sup>2</sup>
Salle de douche	3.16 m	2.10 m	6.48 m <sup>2</sup>
Garage	5.99 m	4.95 m	23.08 m <sup>2</sup>
Escalier 1	1.15 m	0.64 m	0.74 m <sup>2</sup>
Hall	3.16 m	2.19 m	5.93 m <sup>2</sup>
1er étage	Longueur	Largeur	Superficie
Chambre 1	4.97 m	3.69 m	18.38 m <sup>2</sup>
Chambre 2	4.91 m	3.01 m	13.70 m <sup>2</sup>
Grenier 1	4.23 m	4.11 m	15.42 m <sup>2</sup>
Escalier 2	3.15 m	2.25 m	7.08 m <sup>2</sup>
Escalier 3	1.24 m	0.69 m	0.86 m <sup>2</sup>
2ème étage	Longueur	Largeur	Superficie
Grenier 2	5.06 m	4.97 m	25.16 m <sup>2</sup>
<b>Total</b>			<b>162.29 m<sup>2</sup></b>

Plan - Rez-de-chaussée

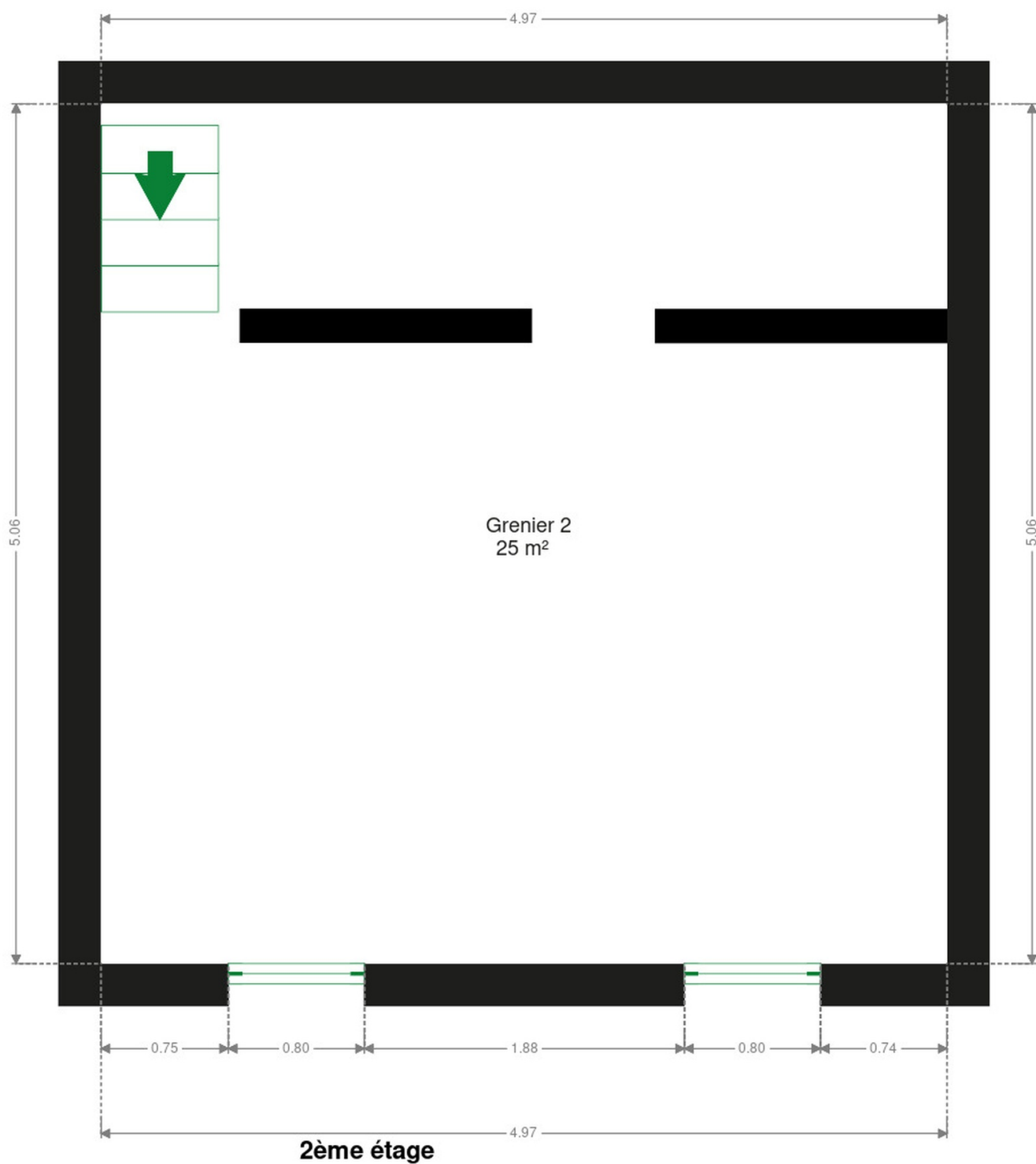




Plan - 1er étage



Plan - 2ème étage





## Technique

### Couverture

Tuiles terre cuite  
Tôle ondulée

### Matériaux façade

Brique  
Pierre

### Châssis

Matière pvc  
Simple et double

### Compteur électrique

Compteur intelligent

### Chauffage

Type foyers  
Nature gaz  
Poêle



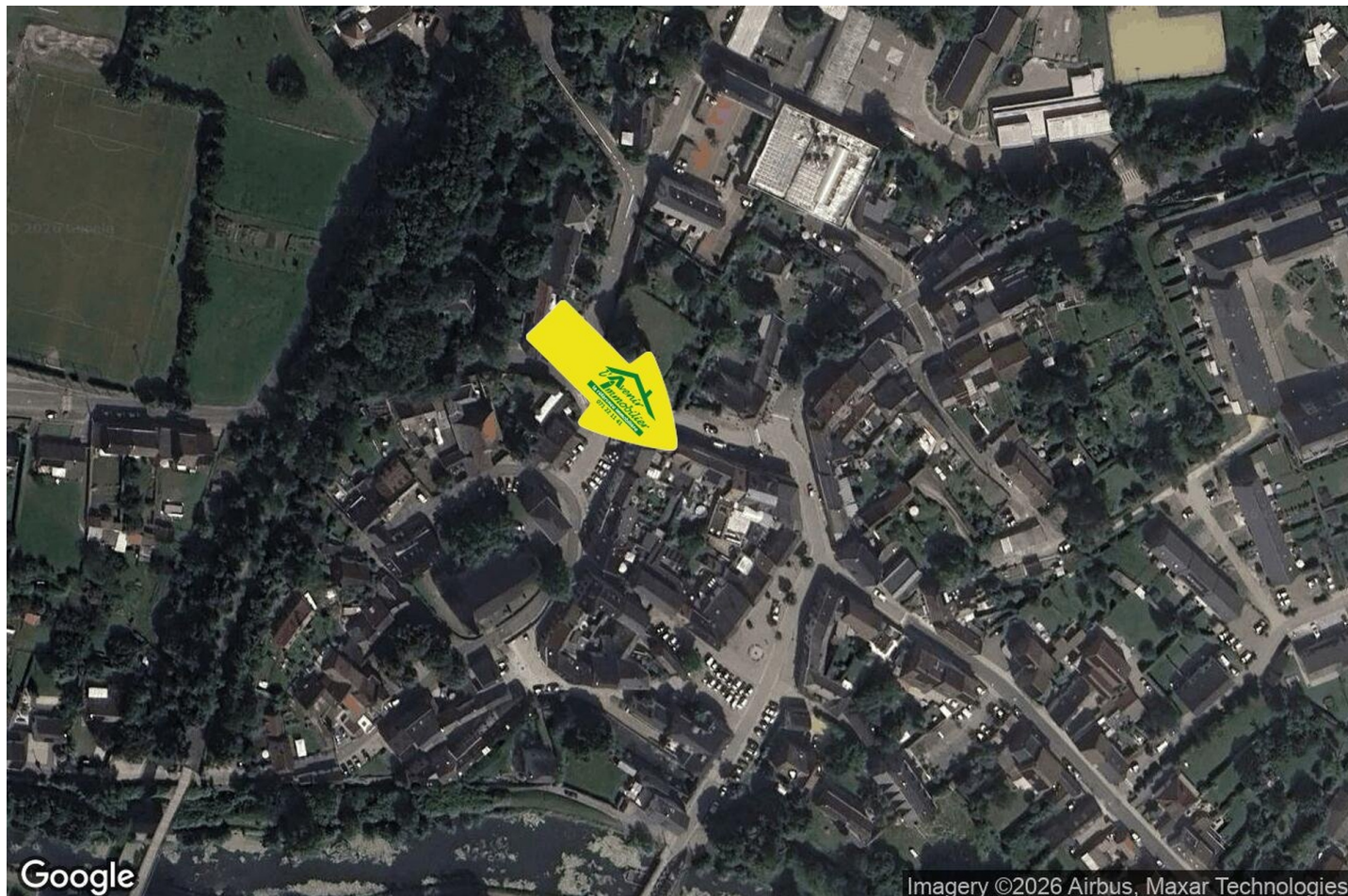
## Description détaillée de l'environnement

---





## Plan situation



🏠 L'Avenir Immobilier  
📍 Place Roger Desaise 5, 6032  
Mont-sur-Marchienne  
✉ info@avenir-immobilier.be  
☎ +32 71 22 11 41  
📄 N° IPI : 103 381

👤 L'Avenir Immobilier  
✉ info@avenir-immobilier.be  
☎ +32 71 22 11 41  
☎ +32 71 22 11 41  
L'Avenir Immobilier