



Offre à partir de 179 000 €

Réf. Cuesmes F.O. MAI Square de la Résistance 16
Square de la Résistance 16 - 7033 Cuesmes



175 m²



3



1

SRL L'Avenir Immobilier

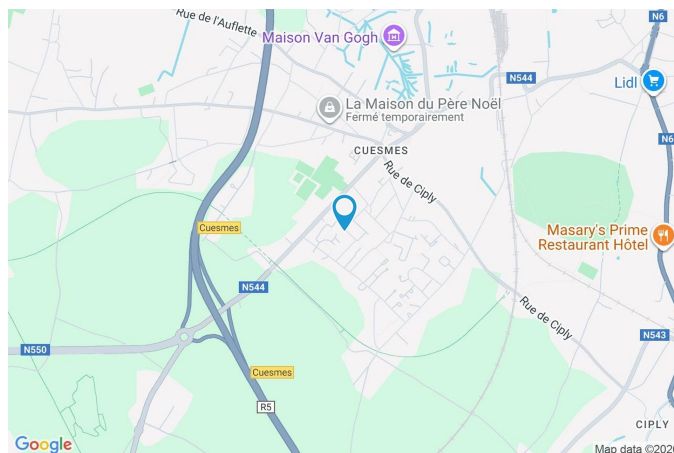
Place Roger Desaise 15, 6032 Mont-sur-Marchienne

e-mail: info@avenir-immobilier.be

IPI 103 381

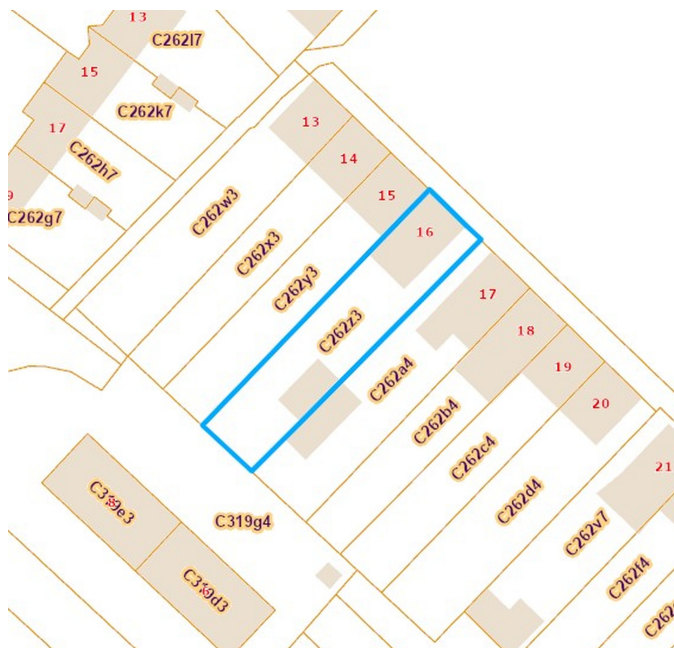
Coordonnées du bien

| | |
|-----------|-------------------------|
| Rue | Square de la Résistance |
| N° | 16 |
| CP | 7033 |
| Ville | Cuesmes |
| Pays | Belgique |
| Latitude | 50.431927 |
| Longitude | 3.921144 |



PARCELLE - DIMENSIONS ET AMÉNAGEMENTS

| | |
|--|-----------|
| ➔ Orientation façade avant | Nord-est |
| ↗ Déclivité | Plat |
| Largeur de la façade | 6.00 m |
| Surface bâtie au sol | 96.00 m² |
| Profondeur de la parcelle | 38 m |
| Surface de la parcelle | 312.00 m² |
| Largeur de la parcelle | 8.00 m |
| Informations provenant du site du cadastre | |



Description globale du bien

| | |
|----------------------------|--------------------|
| Etat général | Bon |
| Surface habitable | 85 m ² |
| Surface totale | 175 m ² |
| Nombre de façades | 3 |
| Nombre d'étages | 4 |
| Nombre de pièces | 17 |
| Nombre de chambre(s) | 3 |
| Nombre de salle de douches | 1 |
| | Maison |
| Garage | 1 place(s) |



Descriptif extérieur

| | |
|----------------------------|-------------------|
| Jardin (terrain arrière) | |
| Aménagé pelouse | |
| Plat | |
| Terrasse (terrain arrière) | 12 m ² |
| Pergola | |
| Sol carrelage | |
| Orientation sud-ouest | |

Aménagement intérieur

| | |
|--|-------------------|
| Rez-de-chaussée | 62 m ² |
| Hall d'entrée, séjour, cuisine, garage, wc, escalier 1 | |
| 1er étage | 27 m ² |
| Chambre 1, chambre 2, chambre 3, salle de douche, escalier 2, escalier 3 | |
| 2ème étage | 44 m ² |
| Grenier | |
| Sous-sol | 42 m ² |
| Cave 1, cave 2, buanderie, escalier 1 | |

Rez-de-chaussée

Hall d'entrée



 superficie : 7.04 m²

Longueur : 3.42 m

Largeur : 2.72 m

| | |
|----------------------|---------------------|
| Fenêtre | Type sans ouverture |
| Sol | Carrelage |
| Hauteur sous-plafond | 2.58 m |
| Éclairage | Au plafond |

Rez-de-chaussée

Séjour



 superficie : 24.14 m²

Longueur : 7.05 m

Largeur : 4.03 m

Accès

Terrasse

Sol

Flottant

Fenêtre

Hauteur sous-plafond

2.58 m

Type basculante

Éclairage

Au plafond

Simple

Prise(s) électrique(s)

1

Rez-de-chaussée

Cuisine



 superficie : 6.85 m²

Longueur : 3.36 m

Largeur : 2.03 m

Hauteur sous-plafond 2.6 m
Prise(s) électrique(s) 4
Équipée Oui
Accès Terrasse
Évier
 Simple
 Affleurant
 Avec égouttoir
 Inox

Fenêtre Châssis PVC double vitrage
 porte-fenêtre sans ouverture
Sol Carrelage
Éclairage Points lumineux au plafond
Placard Portes battantes

Rez-de-chaussée

Wc



 superficie : 0.84 m²

Longueur : 1.03 m

Largeur : 0.81 m

WC

Classique

Fenêtre

Châssis PVC double vitrage
oscillo-battants

Sol

Carrelage

Éclairage

Points lumineux au plafond

Rez-de-chaussée

Garage



 superficie : 22.03 m²

Longueur : 6.00 m

Largeur : 3.67 m

1er étage

Chambre 1



 superficie : 9.62 m²

Longueur : 3.44 m

Largeur : 2.86 m

Fenêtre

Type oscillo-battants

Éclairage

Points lumineux au plafond

Sol

Flottant

Prise(s) électrique(s)

1

Hauteur sous-plafond

2.57 m

1er étage

Chambre 2



 superficie : 10.61 m²

Longueur : 3.43 m

Largeur : 3.27 m

Fenêtre

Type oscillo-battants

Éclairage

Au plafond

Sol

Flottant

Prise(s) électrique(s)

1

Hauteur sous-plafond

2.57 m

1er étage

Chambre 3



 superficie : 6.87 m²

Longueur : 3.44 m

Largeur : 2.40 m

Fenêtre

Châssis PVC double vitrage
oscillo-battants

Éclairage

Points lumineux au plafond

Sol

Parquet flottant

Chauffage

Radiateur(s)

Hauteur sous-plafond

2.57 m

Prise(s) électrique(s)

1

1er étage

Salle de douche



 superficie : 3.36 m²

Longueur : 2.79 m

Largeur : 1.77 m

Douche Italienne

Lavabo Simple

Fenêtre
Châssis battants matière bois
Simple

Sol

Hauteur sous-plafond

Éclairage

Chauffage

Prise(s) électrique(s)

Carrelage

2.55 m

Points lumineux au plafond

Radiateur(s)

1

1er étage

Escalier 2



 superficie : 1.31 m²

Longueur : 1.51 m

Largeur : 0.86 m

Éclairage

Points lumineux au plafond

Sol

Parquet

Fenêtre

Escalier

Châssis battants matière bois
Simple

Matériaux bois
Droit avec palier

2ème étage

Grenier



 superficie : 44.05 m²

Longueur : 7.58 m

Largeur : 5.81 m

Type de grenier

Aménageable

Fenêtre

Châssis battants matière bois

Simple

Sol

Chape

Hauteur sous-plafond

2.75 m

Type de plafond

Plafond mansardé

Éclairage

Points lumineux au plafond

Escalier

Matériaux bois

Droit avec palier

Sous-sol

Cave 1



 superficie : 6.73 m²

Longueur : 3.41 m

Largeur : 1.98 m

| | |
|------------------------|------------|
| Sol | Carrelage |
| Hauteur sous-plafond | 1.9 m |
| Éclairage | Au plafond |
| Prise(s) électrique(s) | 1 |

Sous-sol

Cave 2



 superficie : 11.64 m²

Longueur : 3.90 m

Largeur : 3.39 m

| | |
|-------------------------------|------------|
| Sol | Carrelage |
| Hauteur sous-plafond | 1.9 m |
| Éclairage | Au plafond |
| Prise(s) électrique(s) | 1 |

Sous-sol

Buanderie



 superficie : 6.56 m²

Longueur : 3.33 m

Largeur : 2.13 m

Fenêtre

Châssis battants

Simple

Sol

Carrelage

Hauteur sous-plafond

1.9 m

Éclairage

Prise(s) électrique(s)

Evacuation d'eau

Arrivée d'eau

Points lumineux au plafond

2

1

Oui

Sous-sol

Escalier 1



 superficie : 12.23 m²

Longueur : 3.64 m

Largeur : 3.40 m

Éclairage

Points lumineux au plafond

Sol

Vinyle

Escalier

Matériaux béton

Droit avec palier

Autres

REZ-DE-CHAUSSÉE - ESCALIER 1

 superficie : 0.97 m²

Longueur : 1.24 m

Largeur : 0.78 m

Escalier

Béton

Avec palier

1ER ÉTAGE - ESCALIER 3

 superficie : 1.31 m²

Longueur : 1.51 m

Largeur : 0.86 m

Escalier

Bois

Avec palier

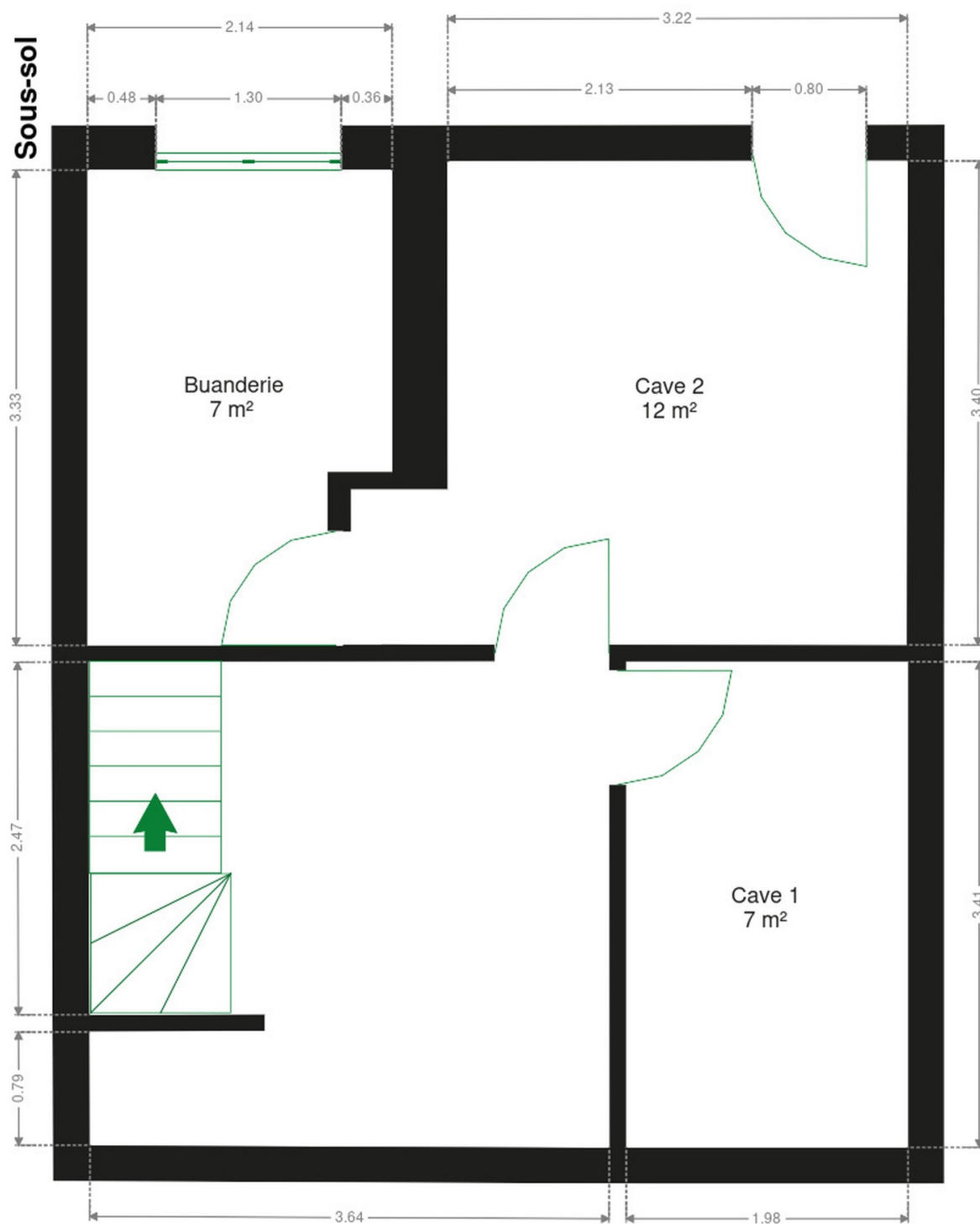
Éclairage

Au plafond

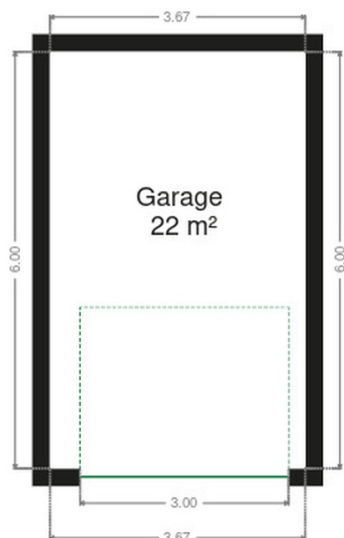
RÉCAPITULATIF DES MÉTRÉS

| Rez-de-chaussée | Longueur | Largeur | Superficie |
|-----------------|----------|---------|------------------|
| Hall d'entrée | 3.42 m | 2.72 m | 7.04 m² |
| Séjour | 7.05 m | 4.03 m | 24.14 m² |
| Cuisine | 3.36 m | 2.03 m | 6.85 m² |
| Garage | 6.00 m | 3.67 m | 22.03 m² |
| Wc | 1.03 m | 0.81 m | 0.84 m² |
| Escalier 1 | 1.24 m | 0.78 m | 0.97 m² |
| 1er étage | Longueur | Largeur | Superficie |
| Chambre 1 | 3.44 m | 2.86 m | 9.62 m² |
| Chambre 2 | 3.43 m | 3.27 m | 10.61 m² |
| Chambre 3 | 3.44 m | 2.40 m | 6.87 m² |
| Salle de douche | 2.79 m | 1.77 m | 3.36 m² |
| Escalier 2 | 1.51 m | 0.86 m | 1.31 m² |
| Escalier 3 | 1.51 m | 0.86 m | 1.31 m² |
| 2ème étage | Longueur | Largeur | Superficie |
| Grenier | 7.58 m | 5.81 m | 44.05 m² |
| Sous-sol | Longueur | Largeur | Superficie |
| Cave 1 | 3.41 m | 1.98 m | 6.73 m² |
| Cave 2 | 3.90 m | 3.39 m | 11.64 m² |
| Buanderie | 3.33 m | 2.13 m | 6.56 m² |
| Escalier 1 | 3.64 m | 3.40 m | 12.23 m² |
| Total | | | 176.16 m² |

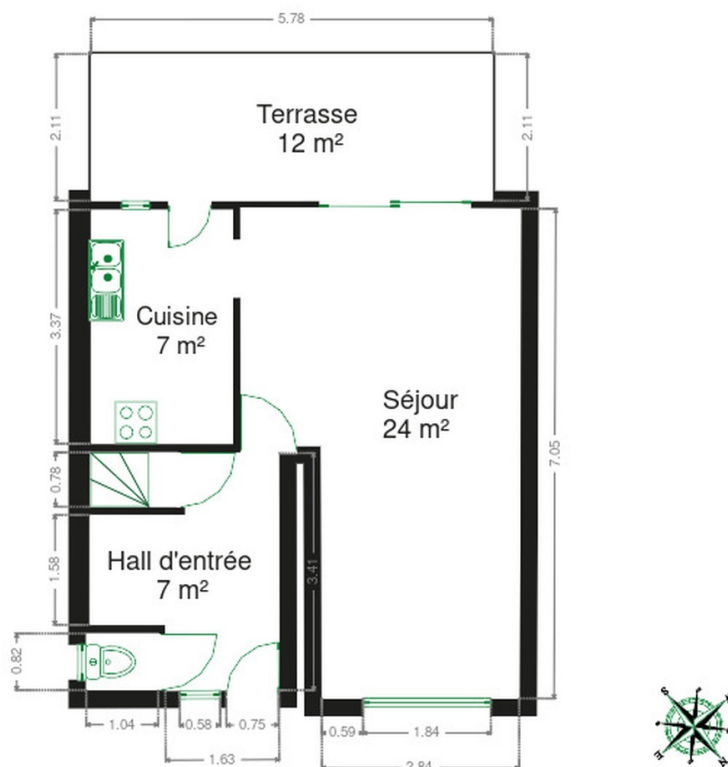
Plan - Sous-sol



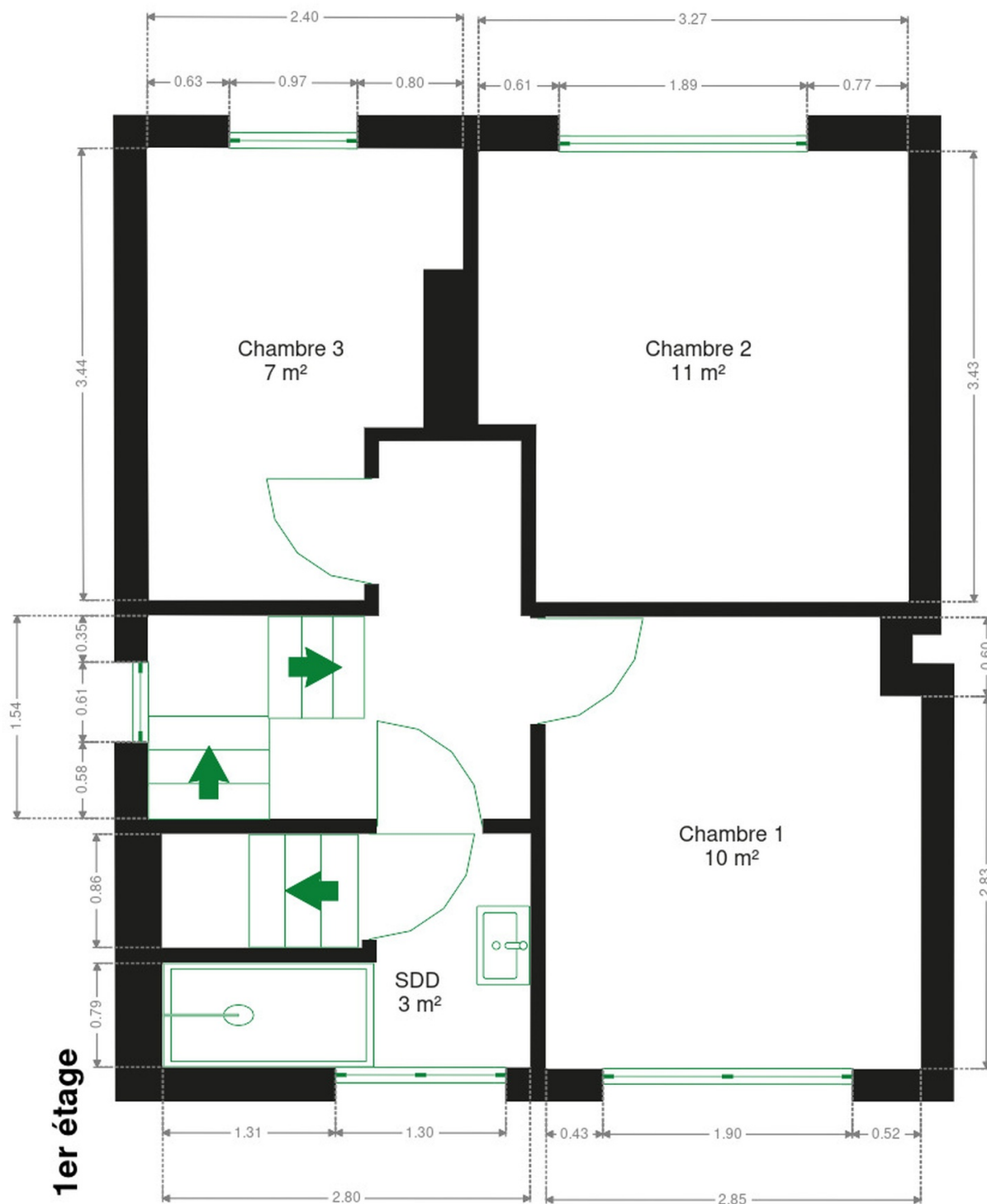
Plan - Rez-de-chaussée



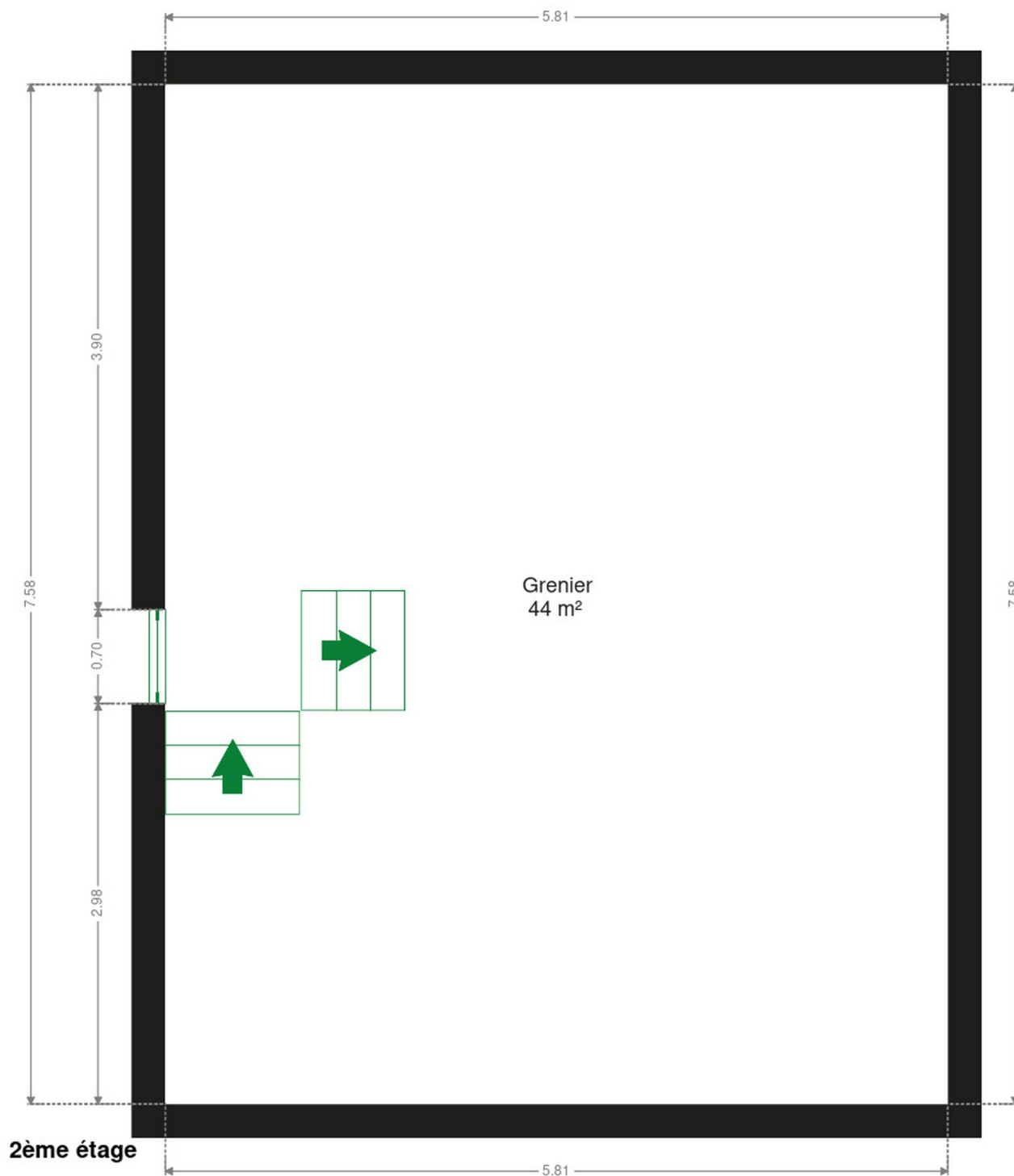
Rez-de-chaussée



Plan - 1er étage



Plan - 2ème étage



Extérieur



Extérieur



Technique

Couverture Tuiles terre cuite

Matériaux façade Brique

Châssis

Pvc
Simple et double

Compteur électrique Mono-horaire

Chauffage

Central
Gaz
Radiateur(s)
Autre



Description détaillée de l'environnement

MOBILITÉ

| | |
|-------------------|--------|
| Arrêt de bus | 200 m |
| Accès ferroviaire | 2200 m |
| Accès autoroutier | 800 m |
| Mons | 2868 m |

ÉCOLES

| | |
|--|-------|
| Ecole Communale Les Sorbiers | 307 m |
| Ecole Communale Du Centre | 549 m |
| Ecole Fondamentale Saint-Ferdinand - Cuesmes | 755 m |



POINTS D'INTÉRÊTS

| | |
|---|--------|
| Hébergement | 648 m |
| Francis et Micheline BURY Chambre d'hôtes 4 épis... | |
| Concessionnaire | 1586 m |
| MJ Motors sprl | |
| Magasin d'alcool | 1796 m |
| ALDI | |
| Avocat | 2016 m |
| Xavier Beauvois Avocat - Mons | |
| Magasin de vélos | 2037 m |
| Decathlon Mons | |
| Magasin d'électronique | 2063 m |
| MediaMarkt Jemappes | |
| Magasin de chaussures | 2067 m |
| Delcambe Chaussures Jemappes | |
| Magasin d'électronique | 2223 m |
| Vanden Borre Jemappes Mons | |

Plan situation



📍 L'Avenir Immobilier
📍 Place Roger Desaise 5, 6032
Mont-sur-Marchienne
✉ info@avenir-immobilier.be
☎ +32 71 22 11 41
✔ N° IPI : 103 381

👤 L'Avenir Immobilier
✉ info@avenir-immobilier.be
☎ +32 71 22 11 41
☎ +32 71 22 11 41
L'Avenir Immobilier