



159 000 €

Réf. Maison à Marcinelle
Rue de la Vieille Place 3 - 6001 Marcinelle



223 m²



3

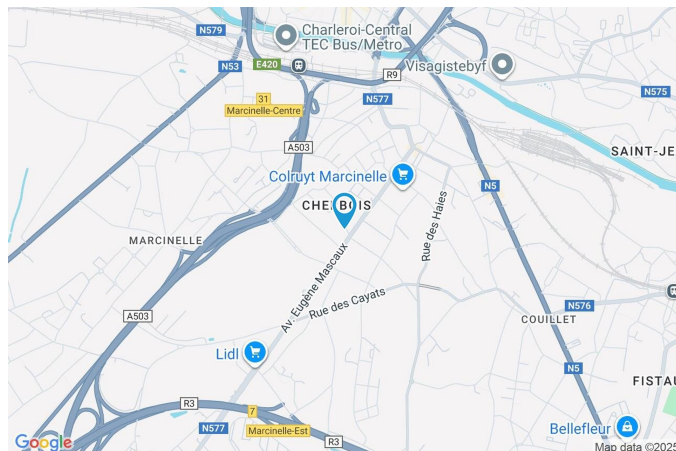


1

SRL L'Avenir Immobilier
Place Roger Desaise 15, 6032 Mont-sur-Marchienne
e-mail: info@avenir-immobilier.be
IPI 103 381

Coordonnées du bien

Rue	Rue de la Vieille Place
N°	3
CP	6001
Ville	Marcinelle
Pays	Belgique
Latitude	50.395782
Longitude	4.442305

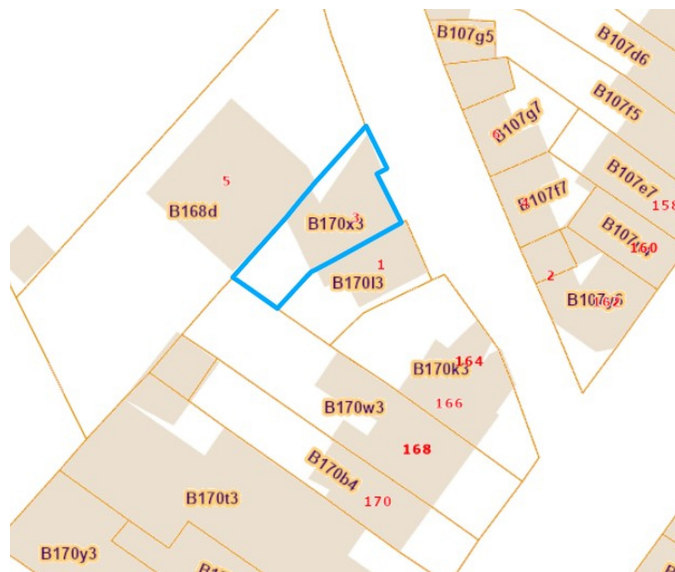


PEB

PEB No. :
E totale : KWH/AN
Espec : KWh/m².an

PARCELLE - DIMENSIONS ET AMÉNAGEMENTS

➤ Orientation façade avant	Nord-est
➤ Déclivité	
Largeur de la façade	13.00 m
Surface bâtie au sol	103.00 m ²
Profondeur de la parcelle	17 m
Surface de la parcelle	170.00 m ²
Largeur de la parcelle	13.00 m
Informations provenant du site du cadastre	



Description globale du bien

Etat général	À rafraîchir
Surface habitable	127 m²
Surface totale	223 m²
Nombre de façades	3
Nombre d'étages	2
Nombre de pièces	15
Nombre de chambre(s)	3
Nombre de salle de bains	1
	Maison
Garage	1 place(s)
Environnement	Zone d'habitation



Descriptif extérieur

Jardin (terrain arrière)	1
--------------------------	---

Aménagement intérieur

Rez-de-chaussée	90 m²
Hall d'entrée, séjour, cuisine, garage, wc	
1er étage	47 m²
Hall de nuit, chambre 1, chambre 2, salle de bains	
2ème étage	47 m²
Chambre 3, grenier	
Sous-sol	39 m²
Cave 1, cave 2	

Rez-de-chaussée

Hall d'entrée



 superficie : 4.40 m²

Longueur : 4.00 m

Largeur : 1.10 m

Sol

Carrelage

Escalier

Hauteur sous-plafond

2.7 m

Bois

Éclairage

Mural

1/4 tournant

Rez-de-chaussée

Séjour



 superficie : 39.60 m²

Longueur : 8.13 m

Largeur : 6.01 m

Fenêtre

Châssis PVC double vitrage
volets manuel matière pvc
oscillo-battants

Sol

Carrelage

Hauteur sous-plafond

2.8 m

Éclairage

Au plafond

Chauffage

Radiateur(s)

Prise(s) électrique(s)

13

Prise télédistribution

Oui

Prise téléphone

Oui

Rez-de-chaussée

Cuisine



 superficie : 17.80 m²

Longueur : 7.13 m

Largeur : 2.67 m

Hauteur sous-plafond 2.6 m

Prise(s) électrique(s) 11

Accès

Terrasse

Jardin

Évier

Double

Avec égouttoir

Plaque de cuisson

Électrique

Whirlpool

Hotte

Hotte télescopique

Whirlpool

Frigo

Avec congélateur

Whirlpool

Four

Électrique

Whirlpool

Porte

Battante

Pvc

Double vitrage

Type manuel

Fenêtre

Châssis PVC double vitrage
volets manuel matière pvc
oscillo-battants

Sol

Carrelage

Éclairage

Au plafond

Chauffage

Radiateur(s)

Rez-de-chaussée

Wc



 superficie : 1.75 m²

Longueur : 1.52 m

Largeur : 1.36 m

WC

Classique

Lavabo

Simple

Sol

Carrelage

Hauteur sous-plafond

2.1 m

Éclairage

Points lumineux au plafond

1er étage

Hall de nuit



 superficie : 7.49 m²

Longueur : 4.92 m

Largeur : 2.38 m

Accès Balcon

Escalier

Bois
1/4 tournant

Porte

Battante
Pvc
Double vitrage
Type manuel

Sol

Hauteur sous-plafond

Éclairage

Vinyle

2.8 m

Mural

1er étage

Chambre 1



superficie : 15.92 m²

Longueur : 4.49 m

Largeur : 3.63 m

Fenêtre

Châssis PVC double vitrage
oscillo-battants

Sol

Vinyle

Hauteur sous-plafond

2.8 m

Éclairage

Au plafond

Chauffage

Radiateur(s)

Prise(s) électrique(s)

3

1er étage

Chambre 2



 superficie : 14.60 m²

Longueur : 3.95 m

Largeur : 3.69 m

Fenêtre

Châssis alu double vitrage
battants

Éclairage

Au plafond

Sol

Vinyle

Chauffage

Radiateur(s)

Hauteur sous-plafond

2.8 m

Prise(s) électrique(s)

4

1er étage

Salle de bains



 superficie : 9.05 m²

Longueur : 3.98 m

Largeur : 3.96 m

Hauteur sous-plafond 2.6 m
Prise(s) électrique(s) 3
Baignoire Standard
WC Classique
Lavabo Simple

Fenêtre Châssis battants matière aluminium
Éclairage Mural
Chauffage
Radiateur(s)
Sol Vinyle

2ème étage

Chambre 3



 superficie : 16.27 m²

Longueur : 5.40 m

Largeur : 3.21 m

Fenêtre

Châssis matière bois

Double vitrage

Châssis bois double vitrage fenêtre de toit

Sol

Vinyle

Hauteur sous-plafond

2.4 m

Éclairage

Au plafond

Prise(s) électrique(s)

8

Prise téléphone

1

2ème étage

Grenier



 superficie : 30.78 m²

Longueur : 8.44 m

Largeur : 5.73 m

Fenêtre

Châssis battants matière bois
Simple

Sol

Plancher

Hauteur sous-plafond

3.1 m

Type de plafond

Plafond mansardé

Éclairage

Au plafond

Escalier

Bois

Droit

Sous-sol

Cave 1



 superficie : 23.05 m²

Longueur : 6.01 m

Largeur : 3.94 m

Sol	Vinyle
Hauteur sous-plafond	1.8 m
Éclairage	Points lumineux au plafond
Prise(s) électrique(s)	3

Escalier
Matériaux béton
Droit

Sous-sol

Cave 2



 superficie : 15.62 m²

Longueur : 5.99 m

Largeur : 2.60 m

Sol	Vinyle
Hauteur sous-plafond	1.8 m
Éclairage	Points lumineux au plafond
Prise(s) électrique(s)	2

Autres

REZ-DE-CHAUSSÉE - GARAGE

 superficie : 26.73 m²

Longueur : 8.32 m

Largeur : 4.84 m

Nombre de voitures 2

Porte

Ouverture manuelle
Métallique

Sol

Béton

Hauteur sous-plafond

2.5 m

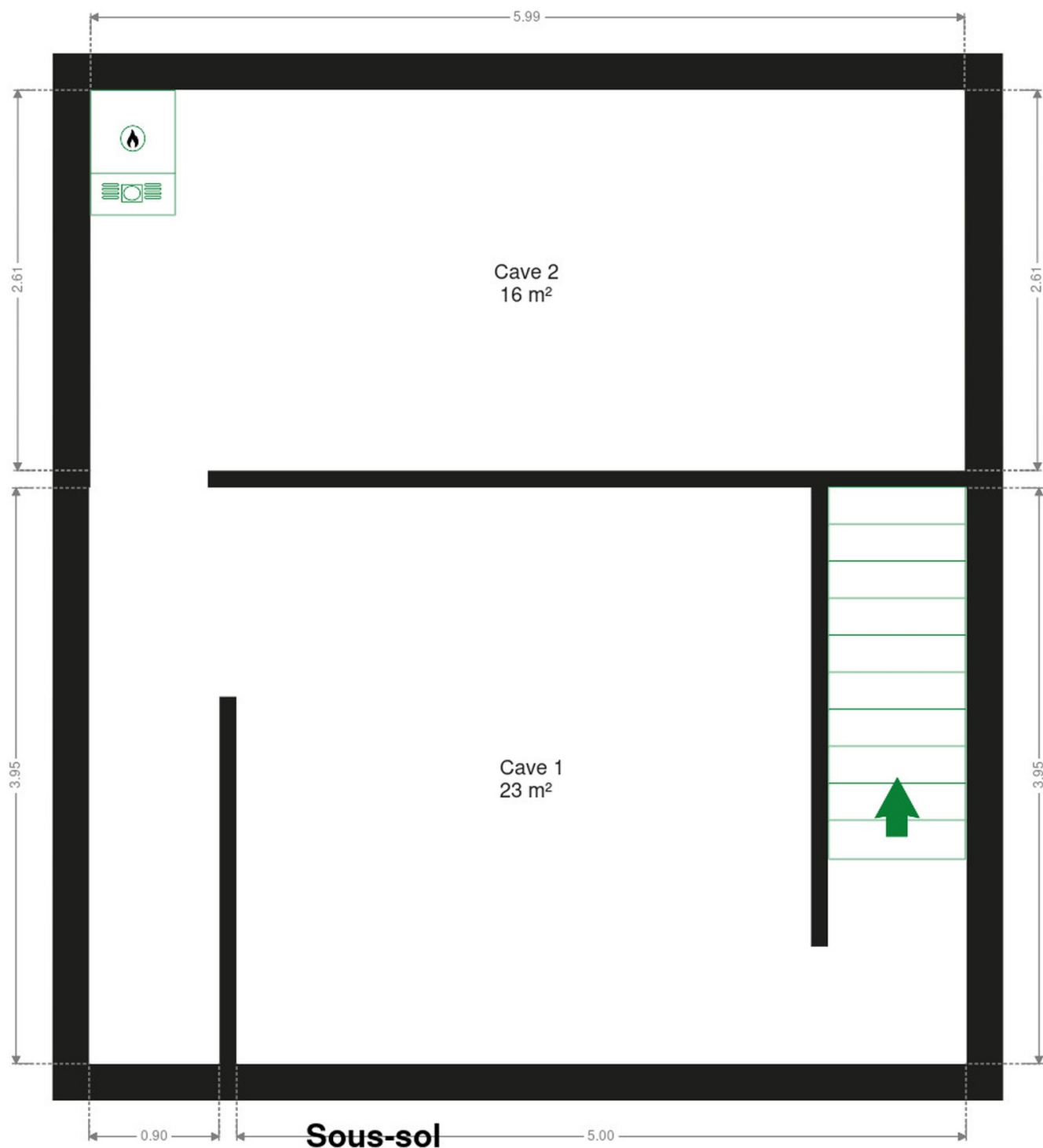
Prise(s) électrique(s)

2

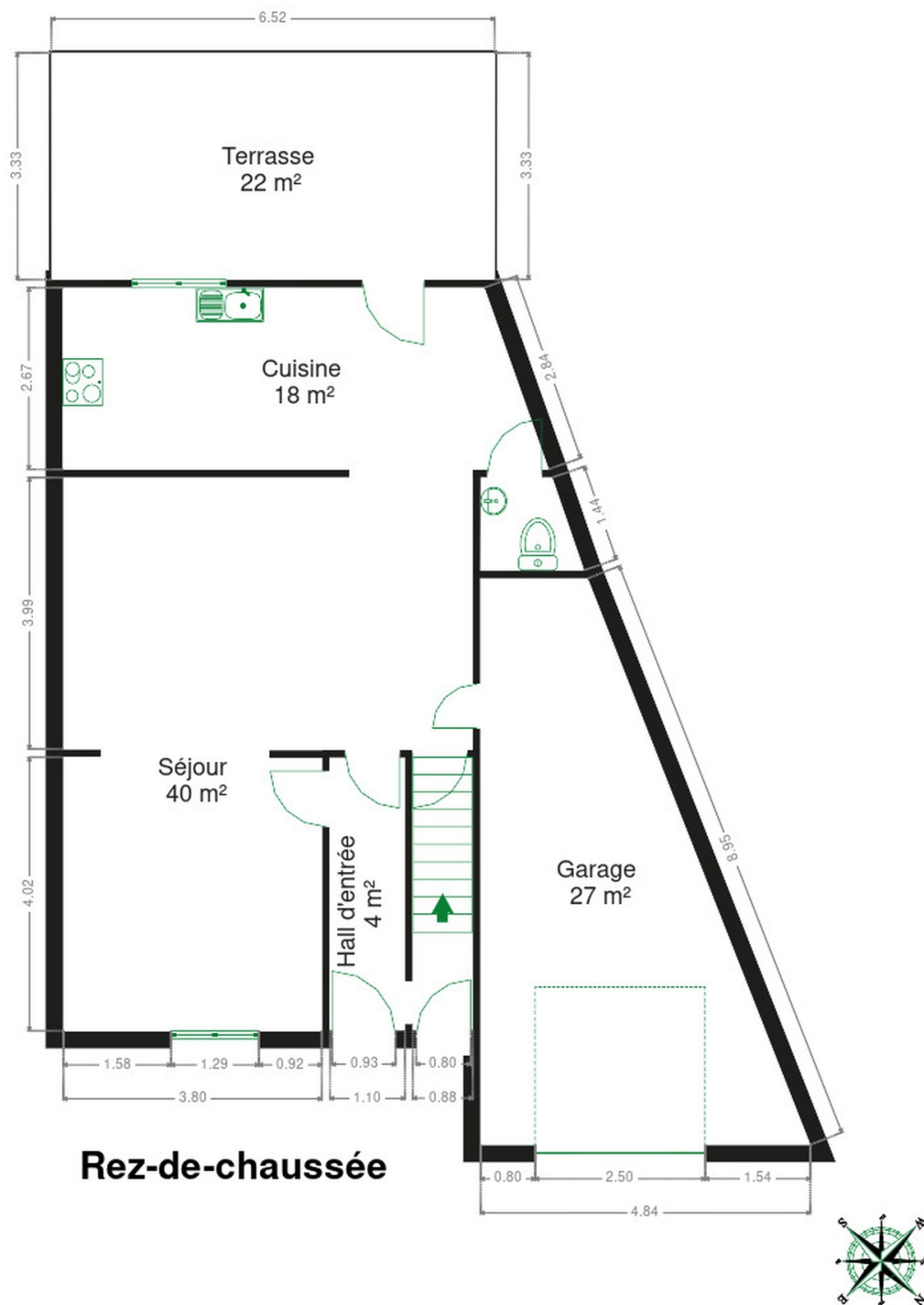
RÉCAPITULATIF DES MÉTRÉS

Rez-de-chaussée	Longueur	Largeur	Superficie
Hall d'entrée	4.00 m	1.10 m	4.40 m ²
Séjour	8.13 m	6.01 m	39.60 m ²
Cuisine	7.13 m	2.67 m	17.80 m ²
Garage	8.32 m	4.84 m	26.73 m ²
Wc	1.52 m	1.36 m	1.75 m ²
1er étage	Longueur	Largeur	Superficie
Hall de nuit	4.92 m	2.38 m	7.49 m ²
Chambre 1	4.49 m	3.63 m	15.92 m ²
Chambre 2	3.95 m	3.69 m	14.60 m ²
Salle de bains	3.98 m	3.96 m	9.05 m ²
2ème étage	Longueur	Largeur	Superficie
Chambre 3	5.40 m	3.21 m	16.27 m ²
Grenier	8.44 m	5.73 m	30.78 m ²
Sous-sol	Longueur	Largeur	Superficie
Cave 1	6.01 m	3.94 m	23.05 m ²
Cave 2	5.99 m	2.60 m	15.62 m ²
Total			223.06 m²

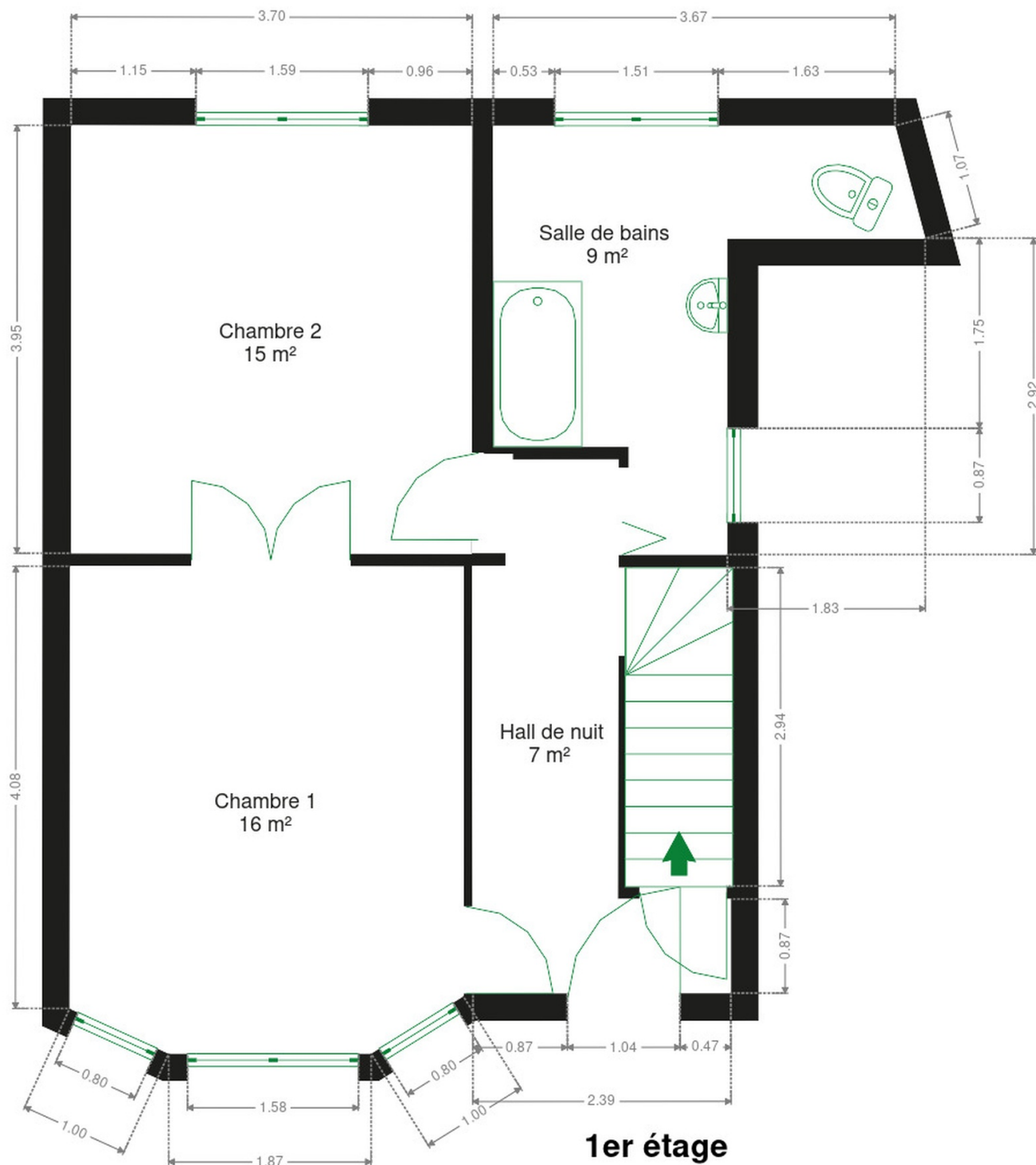
Plan - Sous-sol



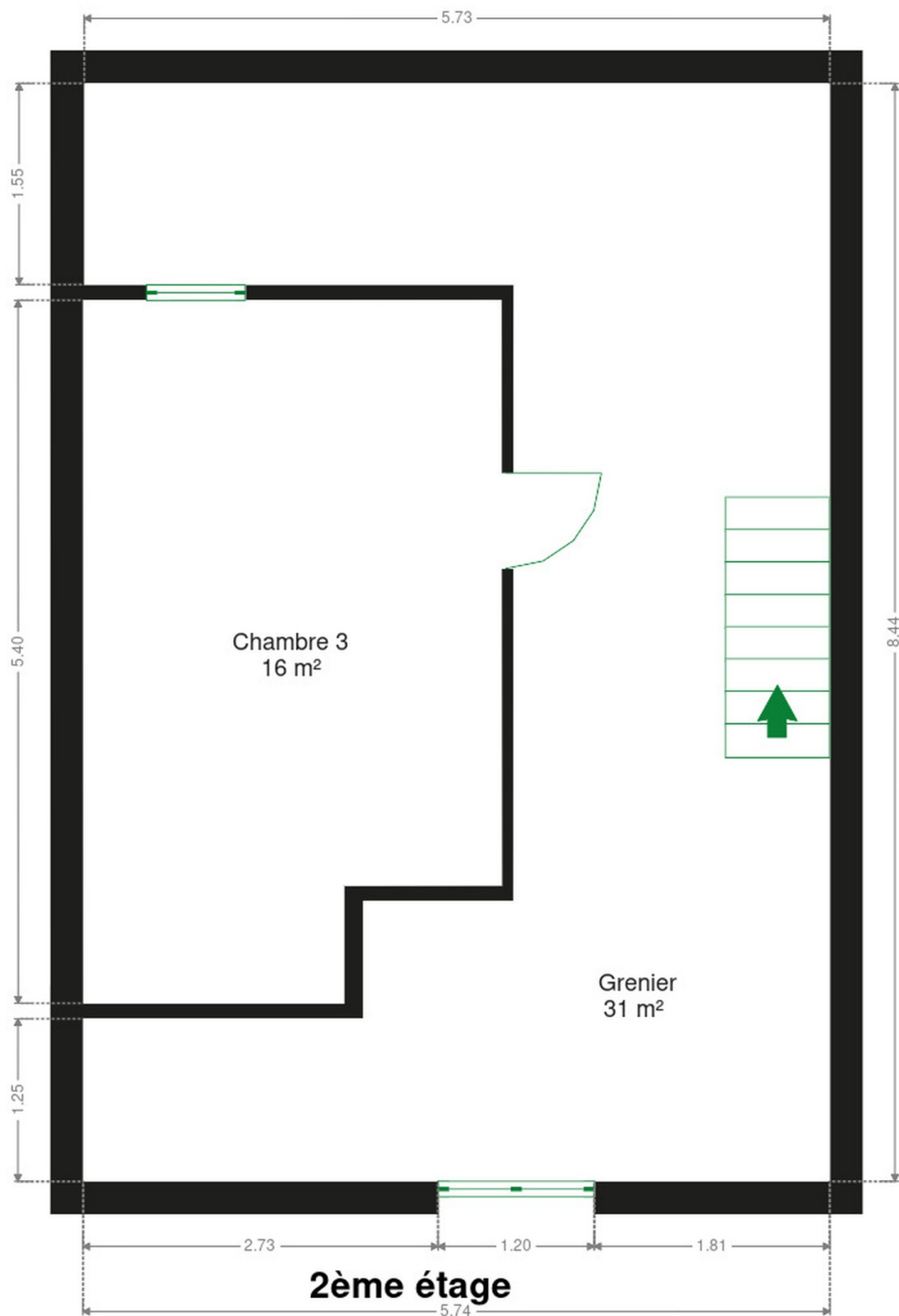
Plan - Rez-de-chaussée



Plan - 1er étage



Plan - 2ème étage



Extérieur



Technique

Zingueries

Bon

Zinc

État

Bon

Couverture

Ardoises naturelles

Matériaux façade

Brique, pierre du pays

Etat

Bon

Châssis

Double vitrage

Blanc

Aluminium

Type manuel

Compteur gaz

Oui

Chauffe-eau

Nombre de litres 100

Ariston

Compteur électrique

Mono-horaire

Chauffage

Central

Gaz de ville

Saint-roch

Compt. d'eau

Oui

TV

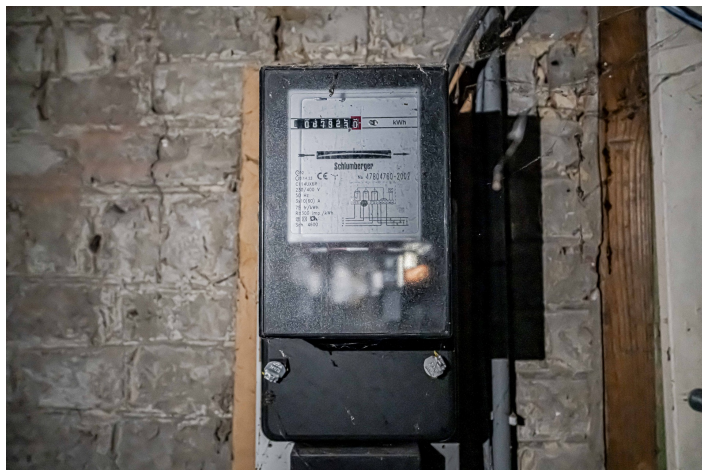
Prise tv

Téléphone

Oui

Internet

Fibre optique



Description détaillée de l'environnement

MOBILITÉ

Arrêt de bus	400 m
Accès ferroviaire	1000 m
Accès autoroutier	1100 m
Charleroi-Central	994 m
CHARLEROI Sambre (M)	1062 m
CHARLEROI Sambre (M)	1070 m

ÉCOLES

Athenée Royal Jules Destrée	510 m
A. Ecoles primaires et maternelles	536 m
École Les Perles	643 m

POINTS D'INTÉRÊTS

Magasin	688 m
Éditions Dupuis	
Santé	695 m
Physimed	
Restaurant	1150 m
Athena	
Hébergement	1206 m
Ibis Charleroi Centre Gare	
Hébergement	1259 m
Appartotel - Jardins de la Fontaine qui Bout	
Salle de cinéma	1384 m
Côté Parc (Quai10)	
Hébergement	1592 m
Appart-hôtel Le Mayence	
	1610 m
Le Bois du Cazier	



Plan situation



📍 L'Avenir Immobilier
📍 Place Roger Desaise 5, 6032
Mont-sur-Marchienne
✉ info@avenir-immobilier.be
☎ +32 71 22 11 41
✔ N° IPI : 103 381

👤 L'Avenir Immobilier
✉ info@avenir-immobilier.be
☎ +32 71 22 11 41
☎ +32 71 22 11 41
L'Avenir Immobilier