



**135 000 €**

# Réf. Appartement 2 chambres rénové  
Rue Libioulle 5 - 013 6001 Marcinelle



75 m<sup>2</sup>



2



1

**SRL L'Avenir Immobilier**

Place Roger Desaise 15, 6032 Mont-sur-Marchienne

e-mail: [info@avenir-immobilier.be](mailto:info@avenir-immobilier.be)

IPI 103 381





## # Réf. Appartement 2 chambres rénové

Adresse du bien :  
Rue Libioulle 5 013 - 6001 Marcinelle

### Description globale du bien

Etat général	Bon
Surface habitable	70 m <sup>2</sup>
Surface totale	75 m <sup>2</sup>
Etage	1
Nombre de pièces	9
Nombre de chambre(s)	2
Nombre de salle de bains	1
	Appartement
Environnement	Zone d'habitation



### Aménagement intérieur

1er étage	70 m <sup>2</sup>
Hall d'entrée, séjour, cuisine, chambre 1, chambre 2, salle de bains, wc, local technique	
Sous-sol	5 m <sup>2</sup>
Cave	

1er étage

Hall d'entrée



 superficie : 12.55 m<sup>2</sup>

Longueur : 7.23 m

Largeur : 2.92 m

**Sol**

Carrelage

**Vidéophone**

1

**Hauteur sous-plafond**

2.58 m

**Placard**

Portes battantes

**Éclairage**

Au plafond



1er étage

Séjour



 superficie : 24.35 m<sup>2</sup>

Longueur : 5.93 m

Largeur : 4.79 m

**Fenêtre**

Châssis alu double vitrage  
oscillo-battants

**Éclairage**

Au plafond

**Sol**

Carrelage

**Chauffage**

Radiateur(s)

**Hauteur sous-plafond**

2.58 m

**Prise(s) électrique(s)**

4

1er étage

Cuisine



 superficie : 5.58 m²

Longueur : 3.33 m

Largeur : 1.67 m

**Hauteur sous-plafond** 2.58 m

**Prise(s) électrique(s)** 3

**Accès** Balcon

**Ouvert sur** Séjour

**Évier**

Simple

Avec égouttoir

Inox

**Plaque de cuisson** Vitrocéramique

**Hotte**

Hotte murale

À recyclage

**Frigo**

Encastré

**Four**

Multifonction

Beko

**Fenêtre**

Châssis alu double vitrage  
porte-fenêtre

**Sol**

Carrelage

**Éclairage**

Au plafond

**Chauffage**

Avec calorimètre



1er étage

Chambre 1



 superficie : 8.76 m²

Longueur : 4.19 m

Largeur : 2.08 m

**Fenêtre**

Châssis alu double vitrage  
oscillo-battants

**Éclairage**

Au plafond

**Sol**

Carrelage

**Chauffage**

Avec calorimètre

**Hauteur sous-plafond**

2.58 m

**Prise(s) électrique(s)**

2

1er étage

Chambre 2



 superficie : 13.97 m<sup>2</sup>

Longueur : 4.32 m

Largeur : 3.22 m

**Fenêtre**

Châssis alu double vitrage  
oscillo-battants

**Éclairage**

Au plafond

**Sol**

Carrelage

**Chauffage**

Avec calorimètre

**Hauteur sous-plafond**

2.58 m

**Prise(s) électrique(s)**

2



1er étage

Salle de bains



 superficie : 3.54 m²

Longueur : 2.02 m

Largeur : 1.74 m

**Hauteur sous-plafond** 2.3 m  
**Prise(s) électrique(s)** 1  
**Extracteur d'air** Oui  
**Baignoire** Avec paroi de douche  
**Lavabo** Simple

**Murs** Totalelement carrelés  
**Éclairage** Au plafond  
**Chauffage** Avec calorimètre  
**Sol** Carrelage  
**Mobiliers** Oui

1er étage

Wc



 superficie : 0.86 m²

Longueur : 1.08 m

Largeur : 0.79 m

WC	Classique
Sol	Carrelage
Hauteur sous-plafond	2.6 m
Éclairage	Mural



Sous-sol

Cave



 superficie : 5.20 m²

Longueur : 4.31 m

Largeur : 1.20 m

Sol	Béton
Hauteur sous-plafond	2.48 m
Éclairage	Mural

Prise(s) électrique(s)	1
Arrivée d'eau	Oui

## Autres

### 1ER ÉTAGE - LOCAL TECHNIQUE

 superficie : 0.30 m<sup>2</sup>

Longueur : 0.78 m

Largeur : 0.40 m

**Sol**

Carrelage

**Hauteur sous-plafond**

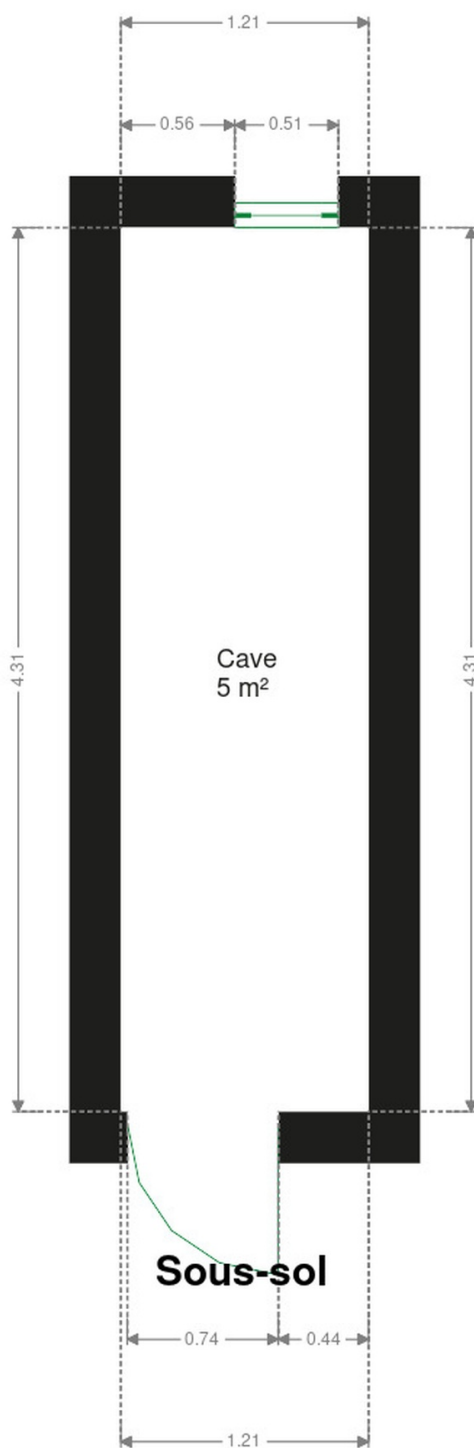
2.58 m



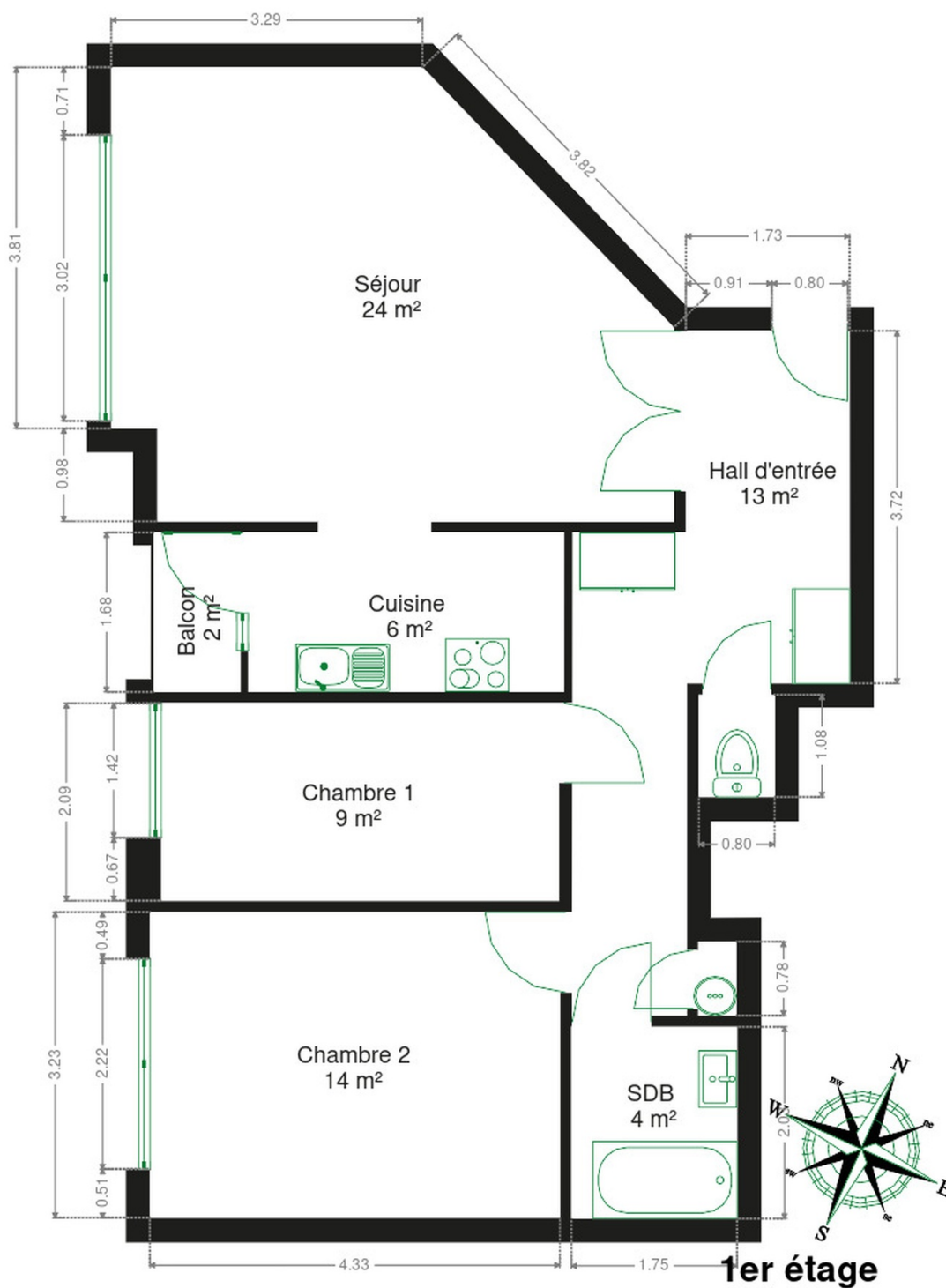
## RÉCAPITULATIF DES MÉTRÉS

1er étage	Longueur	Largeur	Superficie
Hall d'entrée	7.23 m	2.92 m	12.55 m <sup>2</sup>
Séjour	5.93 m	4.79 m	24.35 m <sup>2</sup>
Cuisine	3.33 m	1.67 m	5.58 m <sup>2</sup>
Chambre 1	4.19 m	2.08 m	8.76 m <sup>2</sup>
Chambre 2	4.32 m	3.22 m	13.97 m <sup>2</sup>
Salle de bains	2.02 m	1.74 m	3.54 m <sup>2</sup>
Wc	1.08 m	0.79 m	0.86 m <sup>2</sup>
Local technique	0.78 m	0.40 m	0.30 m <sup>2</sup>
Sous-sol	Longueur	Largeur	Superficie
Cave	4.31 m	1.20 m	5.20 m <sup>2</sup>
<b>Total</b>			<b>75.11 m<sup>2</sup></b>

Plan - Sous-sol



Plan - 1er étage





## Technique

<b>Matériaux façade</b>	Brique
<b>Etat</b>	Bon
<b>Châssis</b>	
Double vitrage	
Matière aluminium	
<b>Compteur gaz</b>	Oui
<b>Vidéophone</b>	Oui
<b>Compteur électrique</b>	Individuel
<b>Chauffage</b>	
Type central	
Nature gaz	
Avec calorimètre	
<b>Compt. d'eau</b>	Individuel
<b>Ascenseur</b>	Oui



## Description détaillée de l'environnement

### MOBILITÉ

Arrêt de bus	260 m
Accès ferroviaire	260 m
Accès autoroutier	250 m
Charleroi-Central	225 m
Charleroi-Central	248 m
Charleroi Centrale	290 m
CHARLEROI Sambre (M)	291 m
CHARLEROI Tirou	452 m
CHARLEROI Parc (M)	821 m



### ÉCOLES

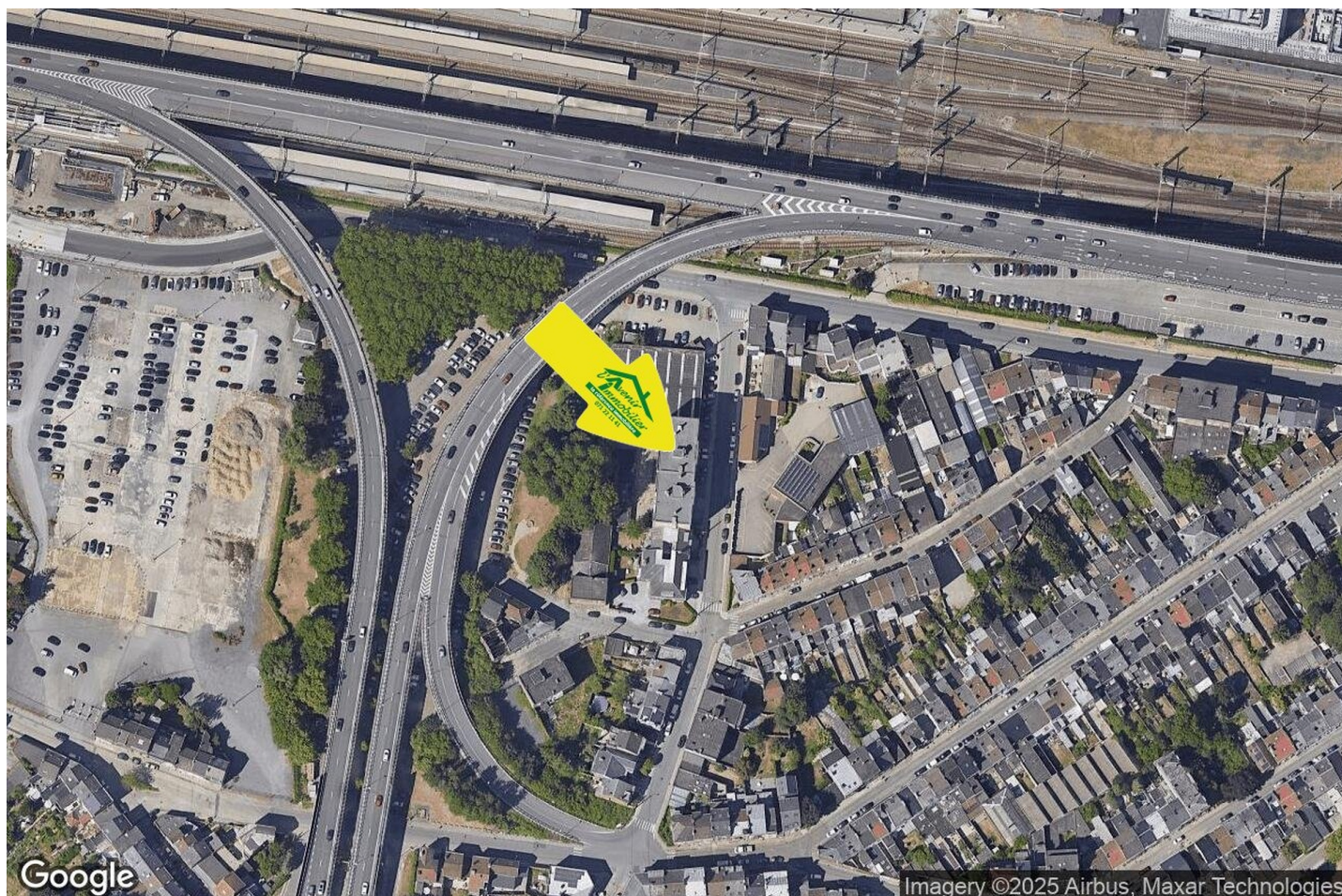
Institut catholique Notre-Dame	462 m
--------------------------------	-------

### POINTS D'INTÉRÊTS

Université	244 m
Sirris	
Point d'intérêt	364 m
Randstad Charleroi - Intérim	
Hébergement	409 m
Ibis Charleroi Centre Gare	
Université	439 m
ARTS²	
Hébergement	459 m
Appartotel - Jardins de la Fontaine qui Bout	
Restaurant	530 m
Athena	
Salle de cinéma	683 m
Côté Parc (Quai10)	
Point d'intérêt	712 m
Télésambre	



## Plan situation



📍 L'Avenir Immobilier  
📍 Place Roger Desaise 5, 6032  
Mont-sur-Marchienne  
✉ info@avenir-immobilier.be  
☎ +32 71 22 11 41  
✔ N° IPI : 103 381

👤 L'Avenir Immobilier  
✉ info@avenir-immobilier.be  
☎ +32 71 22 11 41  
☎ +32 71 22 11 41  
L'Avenir Immobilier