



189 000 €

Réf. Maison Bonsecours
Rue Emile Baijot 9 bis - 7603 Bon-Secours



111 m²



3

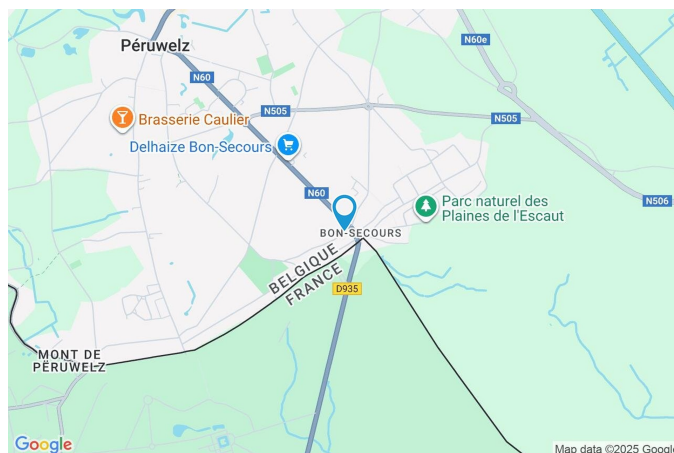


2

SRL L'Avenir Immobilier
Place Roger Desaise 15, 6032 Mont-sur-Marchienne
e-mail: info@avenir-immobilier.be
IPI 103 381

Coordonnées du bien

Rue	Rue Emile Baijot
N°	9 bis
CP	7603
Ville	Bon-Secours
Pays	Belgique
Latitude	50.497459
Longitude	3.606031



PARCELLE - DIMENSIONS ET AMÉNAGEMENTS

➔ Orientation façade avant	Nord
↗ Déclivité	Plat
Largeur de la façade	9.00 m
Surface bâtie au sol	70.00 m²
Profondeur de la parcelle	10 m
Surface de la parcelle	70.00 m²
Largeur de la parcelle	9.00 m
Informations provenant du site du cadastre	



Description globale du bien

Etat général	Bon
Surface habitable	111 m²
Surface totale	111 m²
Nombre de façades	3
Nombre d'étages	4
Nombre de pièces	13
Nombre de chambre(s)	3
Nombre de salle de bains	1
Nombre de salle de douches	1



Descriptif extérieur

Terrasse (terrain avant)	18.5 m²
	Sol carrelage

Aménagement intérieur

Rez-de-chaussée	41 m²
Hall d'entrée, salon, cuisine, wc, escalier 1, pièce	
1er étage	43 m²
Chambre 1, chambre 2, salle de douche, escalier 2	
2ème étage	27 m²
Chambre 3	
Sous-sol	10 m²
Cave, escalier 1	

Rez-de-chaussée

Hall d'entrée



 superficie : 8.24 m²

Longueur : 4.86 m

Largeur : 3.66 m

Sol

Carrelage

Escalier

Hauteur sous-plafond

2.76 m

Bois

Éclairage

Au plafond

Avec palier

Rez-de-chaussée

Salon



 superficie : 16.82 m²

Longueur : 4.33 m

Largeur : 3.87 m

Fenêtre

Châssis PVC double vitrage
oscillo-battants

Éclairage

Points lumineux au plafond

Sol

Parquet flottant

Chauffage

Radiateur électrique

Hauteur sous-plafond

2.7 m

Prise(s) électrique(s)

2

Rez-de-chaussée

Cuisine



 superficie : 6.42 m²

Longueur : 2.77 m

Largeur : 2.31 m

Hauteur sous-plafond 2.7 m
Équipée Oui
Évier
Simple
Avec égouttoir
Inox
Plaque de cuisson Vitrocéramique

Four
Multifonction
De la marque Zanussi
Fenêtre Châssis PVC double vitrage
oscillo-battants
Sol Carrelage
Éclairage Points lumineux au plafond
Placard Portes battantes

Rez-de-chaussée

Wc



 superficie : 1.24 m²

Longueur : 1.82 m

Largeur : 0.67 m

WC

Suspendu

Hauteur sous-plafond

2.05 m

Lavabo

Simple

Éclairage

Points lumineux au plafond

Sol

Carrelage

Rez-de-chaussée

Pièce



 superficie : 7.52 m²

Longueur : 3.20 m

Largeur : 2.34 m

Fenêtre

Châssis PVC double vitrage
oscillo-battants

Hauteur sous-plafond

2.7 m

Sol

Parquet flottant

Prise(s) électrique(s)

3

Éclairage

Points lumineux au plafond

Prise réseau

1

Chauffage

Radiateur électrique

1er étage

Chambre 1



 superficie : 11.71 m²

Longueur : 3.64 m

Largeur : 3.21 m

Fenêtre

Châssis PVC double vitrage
oscillo-battants

Éclairage

Points lumineux au plafond

Sol

Parquet flottant

Chauffage

Radiateur électrique

Hauteur sous-plafond

2.36 m

Prise(s) électrique(s)

3

1er étage

Chambre 2



 superficie : 18.50 m²

Longueur : 4.77 m

Largeur : 4.08 m

Fenêtre

Châssis PVC double vitrage
oscillo-battants

Sol

Parquet flottant

Hauteur sous-plafond

2.36 m

Éclairage

Points lumineux mural

Chauffage

Radiateur électrique

Prise(s) électrique(s)

3

1er étage

Salle de douche



 superficie : 6.77 m²

Longueur : 3.04 m

Largeur : 2.31 m

Douche

Carrelage + rideau

Lavabo

Simple

Fenêtre

Châssis PVC double vitrage
oscillo-battants

Sol

Parquet flottant

Hauteur sous-plafond

2.35 m

Type de plafond

Plafond mansardé

Éclairage

Points lumineux au plafond

Extracteur d'air

Oui

Prise(s) électrique(s)

2

Sèche-serviettes

Électrique

2ème étage

Chambre 3



 superficie : 26.57 m²

Longueur : 7.90 m

Largeur : 5.31 m

Fenêtre

Châssis battants matière bois
Simple

Sol

Parquet

Hauteur sous-plafond

1.98 m

Type de plafond

Plafond mansardé

Éclairage

Points lumineux mural

Chauffage

Radiateur électrique

Prise(s) électrique(s)

5

Escalier

Matériaux bois

1/4 tournant

Sous-sol

Cave



superficie : 9.56 m²

Longueur : 4.21 m

Largeur : 2.75 m

Sol	Pierre bleue
Hauteur sous-plafond	1.76 m
Éclairage	Au plafond

Autres

REZ-DE-CHAUSSÉE - ESCALIER 1

 superficie : 0.81 m²

Longueur : 1.20 m

Largeur : 0.67 m

Escalier

Matériaux bois

Droit

1ER ÉTAGE - ESCALIER 2

 superficie : 6.32 m²

Longueur : 3.63 m

Largeur : 1.73 m

Escalier

Bois

1/4 tournant

Sol

Éclairage

Flottant

Au plafond

SOUS-SOL - ESCALIER

 superficie : 1.64 m²

Longueur : 0.73 m

Largeur : 2.25 m

Escalier

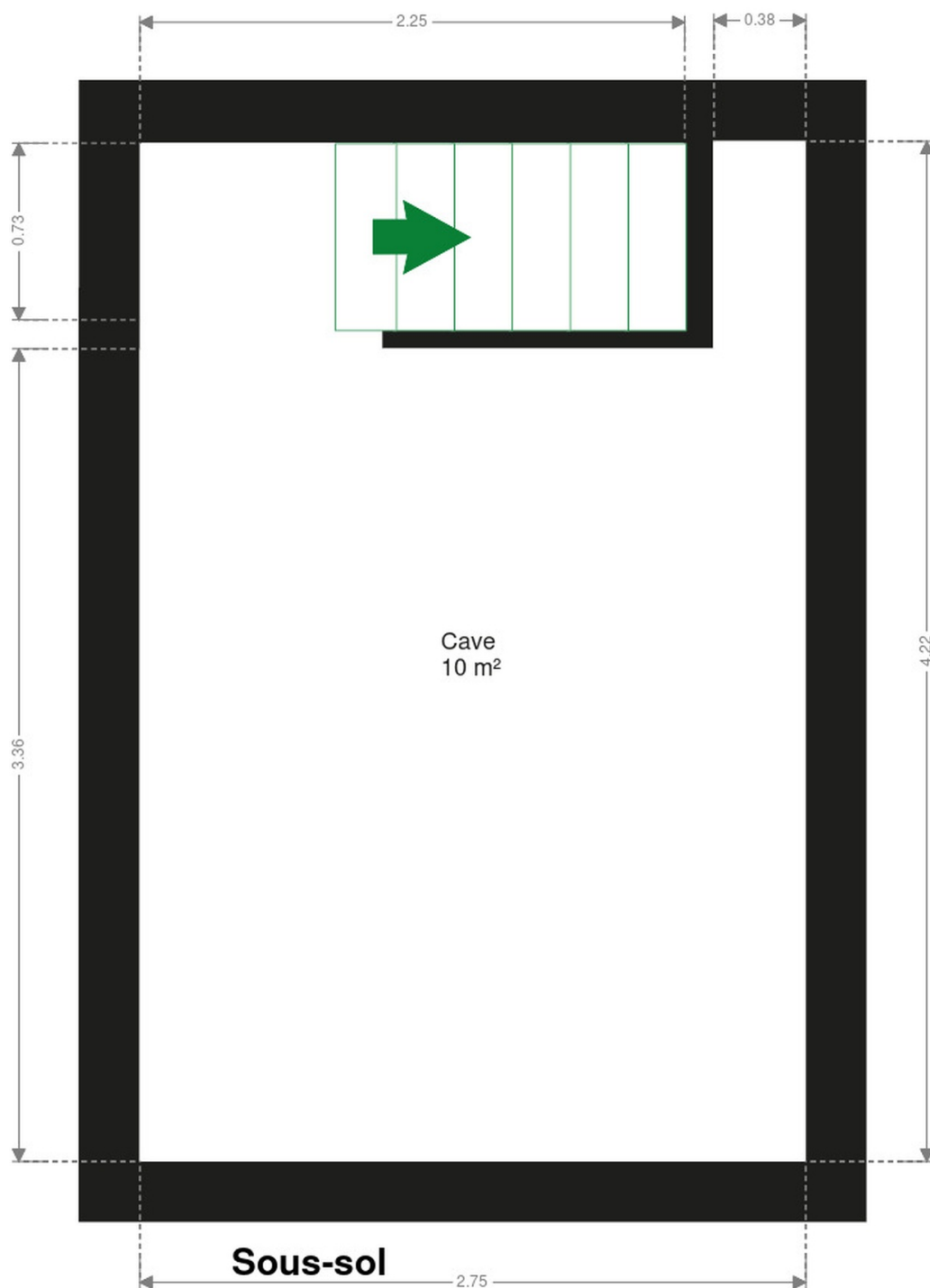
Bois

Droit

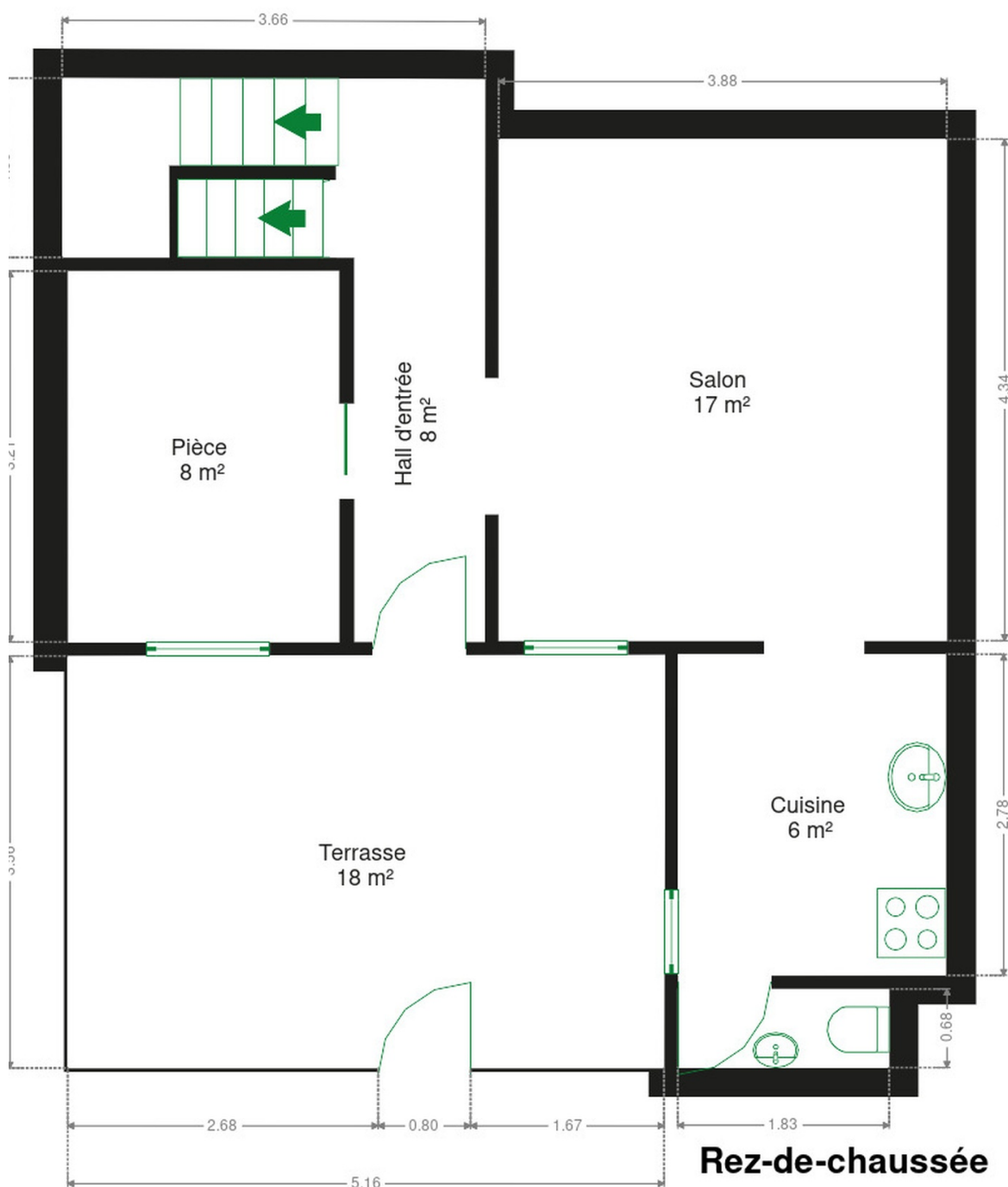
RÉCAPITULATIF DES MÉTRÉS

Rez-de-chaussée	Longueur	Largeur	Superficie
Hall d'entrée	4.86 m	3.66 m	8.24 m²
Salon	4.33 m	3.87 m	16.82 m²
Cuisine	2.77 m	2.31 m	6.42 m²
Wc	1.82 m	0.67 m	1.24 m²
Escalier 1	1.20 m	0.67 m	0.81 m²
Pièce	3.20 m	2.34 m	7.52 m²
1er étage	Longueur	Largeur	Superficie
Chambre 1	3.64 m	3.21 m	11.71 m²
Chambre 2	4.77 m	4.08 m	18.50 m²
Salle de douche	3.04 m	2.31 m	6.77 m²
Escalier 2	3.63 m	1.73 m	6.32 m²
2ème étage	Longueur	Largeur	Superficie
Chambre 3	7.90 m	5.31 m	26.57 m²
Sous-sol	Longueur	Largeur	Superficie
Cave	4.21 m	2.75 m	9.56 m²
Escalier	0.73 m	2.25 m	1.64 m²
Total			122.12 m²

Plan - Sous-sol

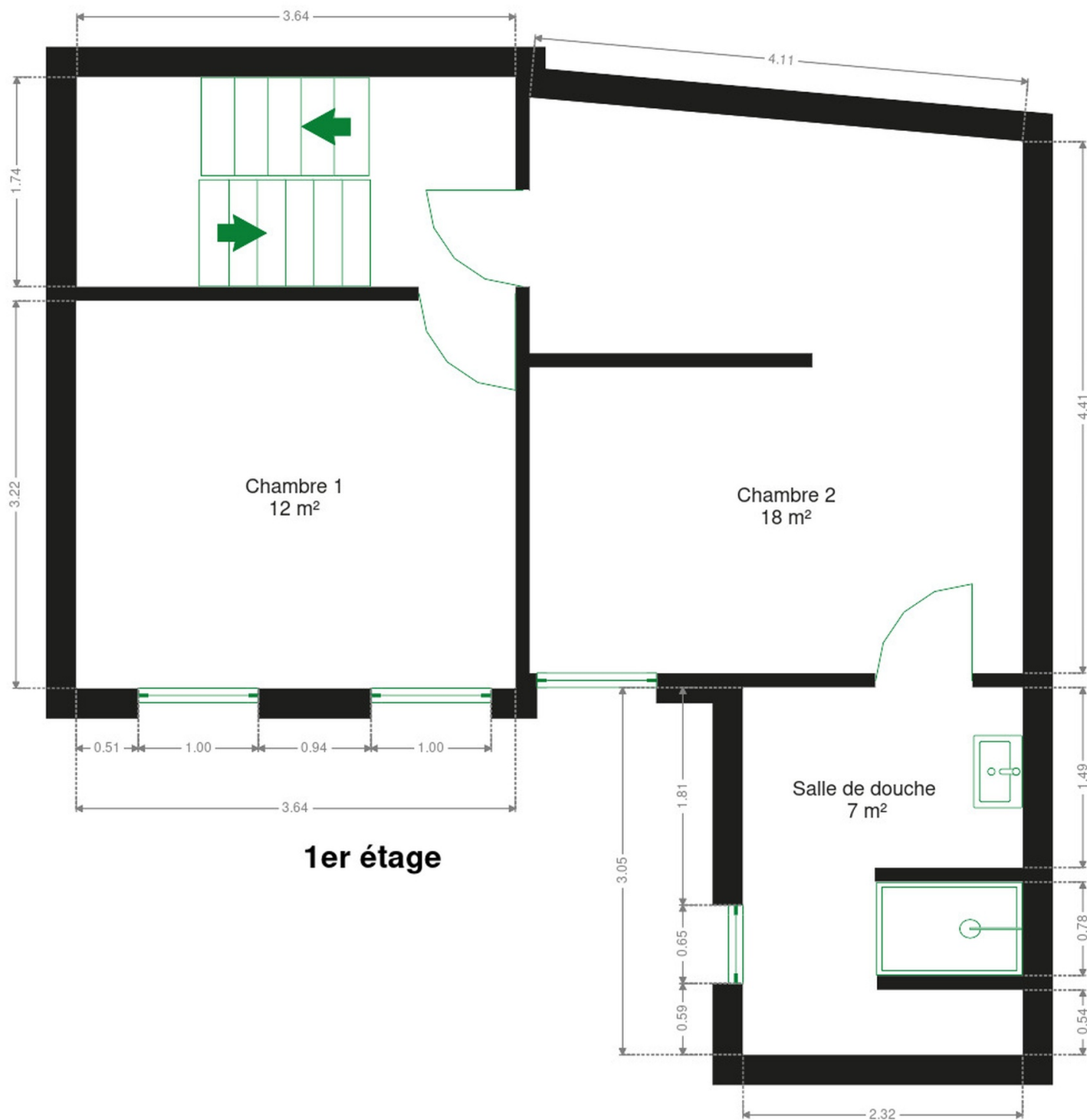


Plan - Rez-de-chaussée

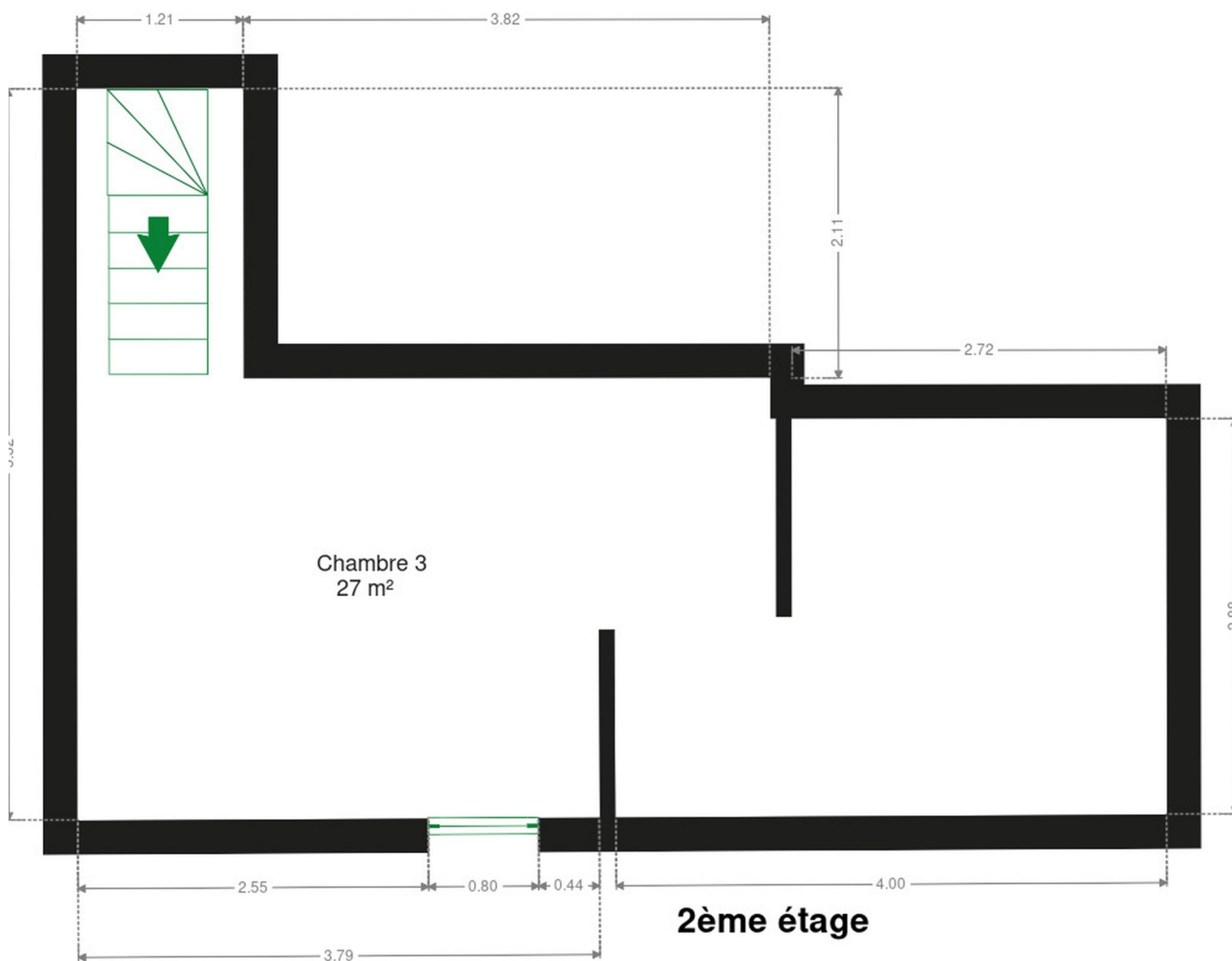


Rez-de-chaussée

Plan - 1er étage



Plan - 2ème étage



Extérieur



Technique

Couverture	Tuiles
Matériaux façade	Brique
Châssis	
Matière pvc	
Double vitrage	
Compteur électrique	Compteur intelligent
Chauffage	
Type foyers	
Nature électrique	



Description détaillée de l'environnement

MOBILITÉ

Arrêt de bus	70 m
Accès ferroviaire	2100 m
Accès autoroutier	4600 m

ÉCOLES

Ecole Notre-Dame de Bonsecours asbl	149 m
Ecole Comunale De Bon Secours	502 m
EAFC Péruwelz	1335 m



POINTS D'INTÉRÊTS

Hébergement	86 m
Appartements Bon Secours	
Hébergement	94 m
Le Prieuré de la Basilique	
Banque	878 m
Banque CPH	
Hôpital	1545 m
Centre Hospitalier de Wallonie picarde (CHwapi) - ...	
Agence d'assurance	1578 m
MC Péruwelz	
Agence de Voyage	1632 m
Euro Voyage sprl	
Bureau local du gouvernement	1727 m
ALE de Péruwelz	
Réparation de voiture	1739 m
SV Services, pneus et dévoilage de jantes	

Plan situation



📍 L'Avenir Immobilier
📍 Place Roger Desaise 5, 6032
Mont-sur-Marchienne
✉ info@avenir-immobilier.be
☎ +32 71 22 11 41
📄 N° IPI : 103 381

👤 L'Avenir Immobilier
✉ info@avenir-immobilier.be
☎ +32 71 22 11 41
☎ +32 71 22 11 41
L'Avenir Immobilier