



199 000 €

Réf. FLOREFFE 199.000€ F.O.
Rue Camille Giroul 12 - 5150 Floreffe



190 m²



4



2

SRL L'Avenir Immobilier
Place Roger Desaise 15, 6032 Mont-sur-Marchienne
e-mail: info@avenir-immobilier.be
IPI 103 381

Description globale du bien

Etat général	À rafraîchir
Surface habitable	146 m²
Surface totale	190 m²
Nombre de façades	2
Nombre d'étages	4
Nombre de pièces	15
Nombre de chambre(s)	4
Nombre de salle de douches	2
	Maison



Descriptif extérieur

Jardin (terrain arrière)	Fermé clôtures murs
Terrasse (terrain arrière)	33 m²
Sol pavés	
Orientation est	

Aménagement intérieur

Rez-de-chaussée	55 m²
Hall d'entrée, séjour, cuisine, salle de douche 1, escalier	
1er étage	55 m²
Chambre 1, chambre 2, salle de douche 2, escalier, hall	
2ème étage	36 m²
Chambre 3, chambre 4, escalier	
Sous-sol	44 m²
Cave 1, cave 2	

Rez-de-chaussée

Hall d'entrée



 superficie : 1.50 m²

Longueur : 1.33 m

Largeur : 1.12 m

Fenêtre

Châssis sans ouverture matière bois
Simple

Sol

Hauteur sous-plafond
Éclairage

Carrelage

2.8 m
Points lumineux mural

Rez-de-chaussée

Séjour



 superficie : 29.85 m²

Longueur : 7.82 m

Largeur : 4.05 m

Fenêtre

Châssis PVC double vitrage
oscillo-battants

Chauffage

Convecteur

Sol

Carrelage

Prise(s) électrique(s)

4

Hauteur sous-plafond

2.8 m

Prise télédistribution

Oui

Éclairage

Spots encastrés

Rez-de-chaussée

Cuisine



 superficie : 16.35 m²

Longueur : 5.70 m

Largeur : 3.03 m

Hauteur sous-plafond 2.5 m
Prise(s) électrique(s) 5
Semi-équipée Oui
Accès Terrasse
Évier
Simple
Avec égouttoir
Plaque de cuisson Gaz
Hotte
Hotte murale
Évacuation extérieure

Lave-vaisselle Full-intégré
Four Traditionnel
Porte
Battante
Pvc
Double vitrage
Fenêtre Châssis PVC double vitrage
oscillo-battants
Sol Carrelage
Éclairage Points lumineux au plafond

Rez-de-chaussée

Salle de douche 1



 superficie : 4.04 m²

Longueur : 2.42 m

Largeur : 2.12 m

Douche

Cabine

Hauteur sous-plafond

2.3 m

WC

Suspendu

Éclairage

Au plafond

Lavabo

Simple

Extracteur d'air

Oui

Fenêtre

Type de fenêtre bloc de verre

Prise(s) électrique(s)

2

Sol

Carrelage

1er étage

Chambre 1



 superficie : 21.56 m²

Longueur : 6.81 m

Largeur : 4.12 m

Fenêtre

Châssis PVC double vitrage
oscillo-battants

Éclairage

Points lumineux au plafond

Sol

Parquet semi-massif

Prise(s) électrique(s)

2

Hauteur sous-plafond

2.3 m

1er étage

Chambre 2



 superficie : 12.52 m²

Longueur : 5.81 m

Largeur : 2.16 m

Fenêtre

Châssis bois double vitrage
oscillo-battants

Éclairage

Au plafond

Sol

Semi-massif

Prise(s) électrique(s)

2

Hauteur sous-plafond

2.3 m

1er étage

Salle de douche 2



 superficie : 3.57 m²

Longueur : 2.75 m

Largeur : 1.29 m

Douche

Cabine

Hauteur sous-plafond

2.4 m

WC

Classique

Éclairage

Points lumineux au plafond

Lavabo

Simple

Extracteur d'air

Oui

Sol

Quick-Step

Prise(s) électrique(s)

2

2ème étage

Chambre 3



 superficie : 15.04 m²

Longueur : 3.90 m

Largeur : 3.85 m

Fenêtre

Châssis PVC double vitrage oscillo-battants fenêtre de toit

Châssis bois double vitrage

Sol

Vinyle

Hauteur sous-plafond

2.4 m

Type de plafond

Plafond mansardé

Éclairage

Points lumineux au plafond

Prise(s) électrique(s)

1

2ème étage

Chambre 4



 superficie : 13.53 m²

Longueur : 5.19 m

Largeur : 2.61 m

Fenêtre

Châssis bois double vitrage
fenêtre de toit

Type de plafond

Plafond mansardé

Sol

Vinyle

Éclairage

Au plafond

Hauteur sous-plafond

2.4 m

Prise(s) électrique(s)

2

Autres

REZ-DE-CHAUSSÉE - ESCALIER

❏ superficie : 3.21 m² Longueur : 3.45 m Largeur : 0.93 m

1ER ÉTAGE - ESCALIER

❏ superficie : 4.44 m² Longueur : 4.72 m Largeur : 0.94 m

1ER ÉTAGE - HALL

❏ superficie : 3.65 m² Longueur : 4.72 m Largeur : 0.77 m

2ÈME ÉTAGE - ESCALIER

❏ superficie : 5.90 m² Longueur : 5.18 m Largeur : 1.16 m

SOUS-SOL - CAVE 1

 superficie : 23.38 m²

Longueur : 5.86 m

Largeur : 3.98 m

Voutée	Oui
Sol	Béton
Hauteur sous-plafond	1.95 m
Éclairage	Points lumineux au plafond

SOUS-SOL - CAVE 2

 superficie : 20.41 m²

Longueur : 5.10 m

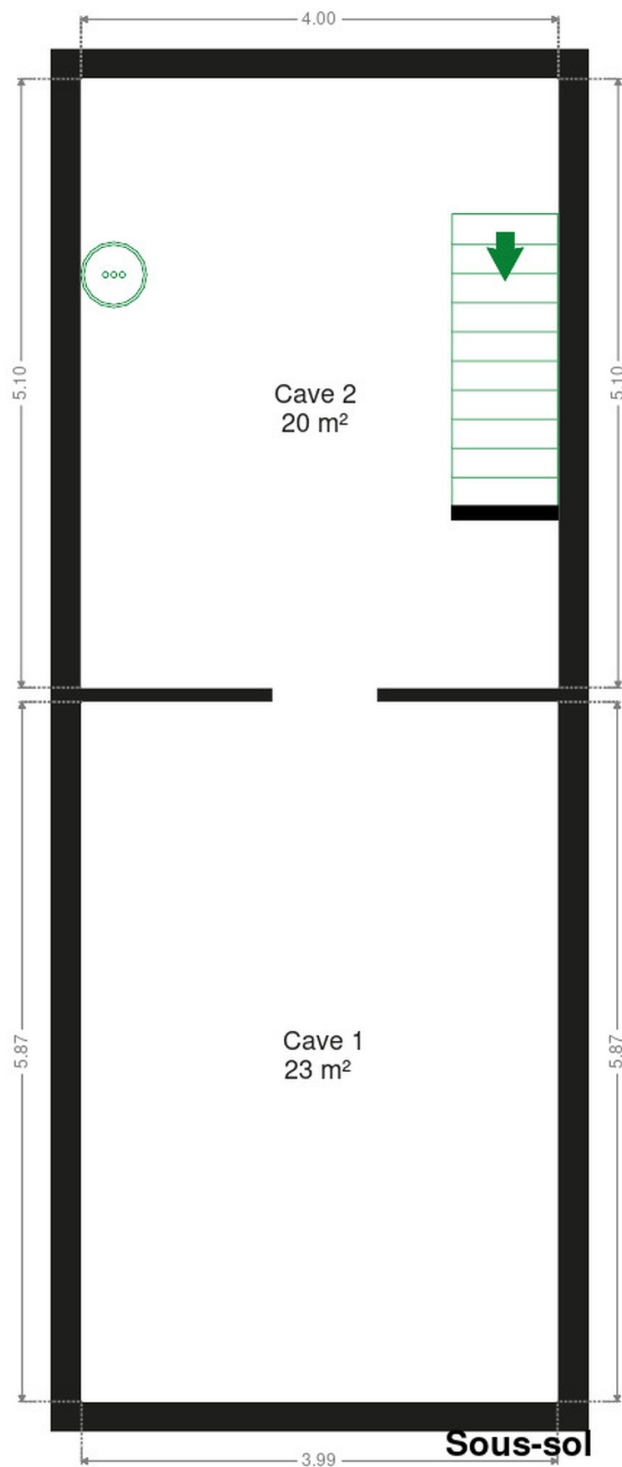
Largeur : 4.00 m

Voutée	Oui	Éclairage	Points lumineux au plafond
Sol	Béton	Escalier	Droit
Hauteur sous-plafond	1.95 m		

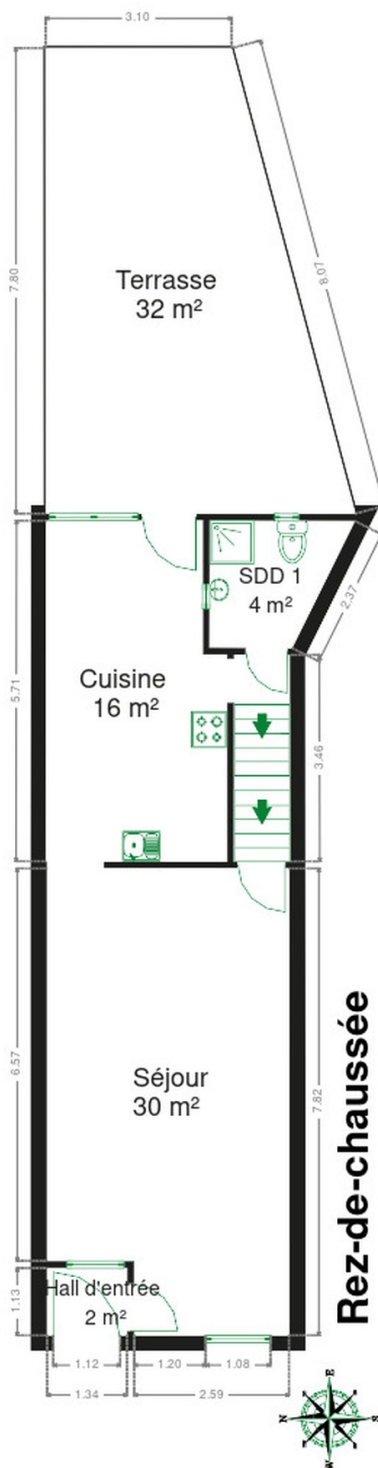
RÉCAPITULATIF DES MÉTRÉS

Rez-de-chaussée	Longueur	Largeur	Superficie
Hall d'entrée	1.33 m	1.12 m	1.50 m²
Séjour	7.82 m	4.05 m	29.85 m²
Cuisine	5.70 m	3.03 m	16.35 m²
Salle de douche 1	2.42 m	2.12 m	4.04 m²
Escalier	3.45 m	0.93 m	3.21 m²
1er étage	Longueur	Largeur	Superficie
Chambre 1	6.81 m	4.12 m	21.56 m²
Chambre 2	5.81 m	2.16 m	12.52 m²
Salle de douche 2	2.75 m	1.29 m	3.57 m²
Escalier	4.72 m	0.94 m	4.44 m²
Hall	4.72 m	0.77 m	3.65 m²
2ème étage	Longueur	Largeur	Superficie
Chambre 3	3.90 m	3.85 m	15.04 m²
Chambre 4	5.19 m	2.61 m	13.53 m²
Escalier	5.18 m	1.16 m	5.90 m²
Sous-sol	Longueur	Largeur	Superficie
Cave 1	5.86 m	3.98 m	23.38 m²
Cave 2	5.10 m	4.00 m	20.41 m²
Total			178.95 m²

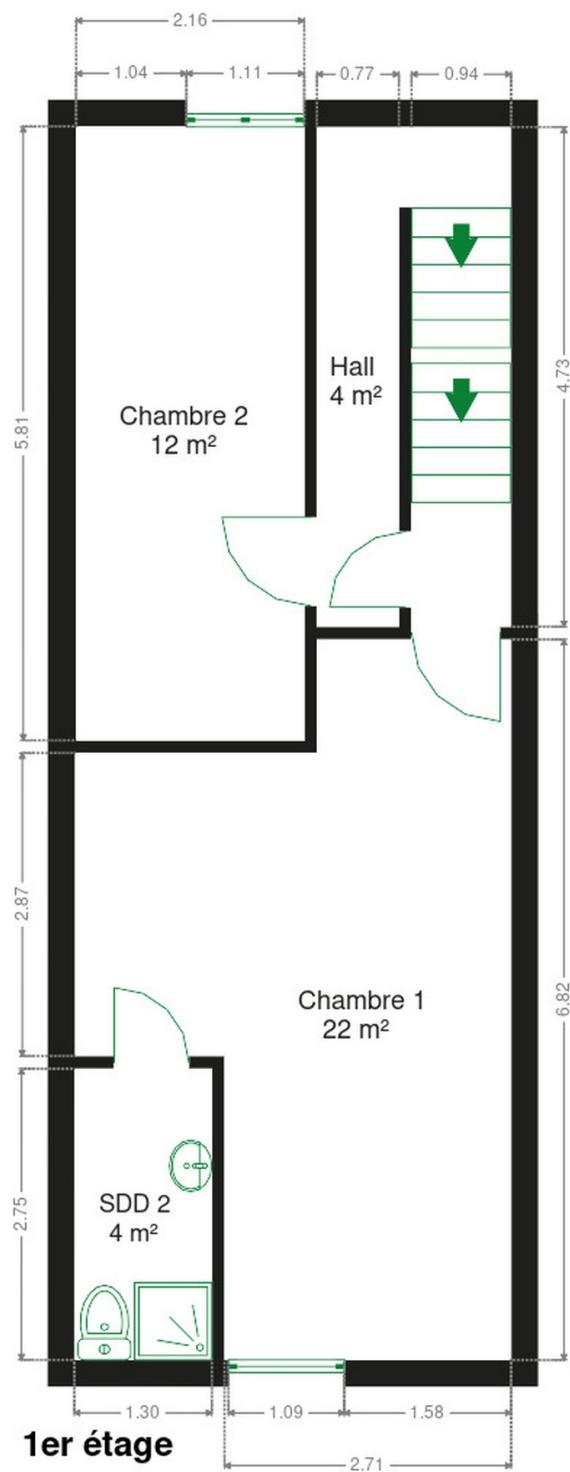
Plan - Sous-sol



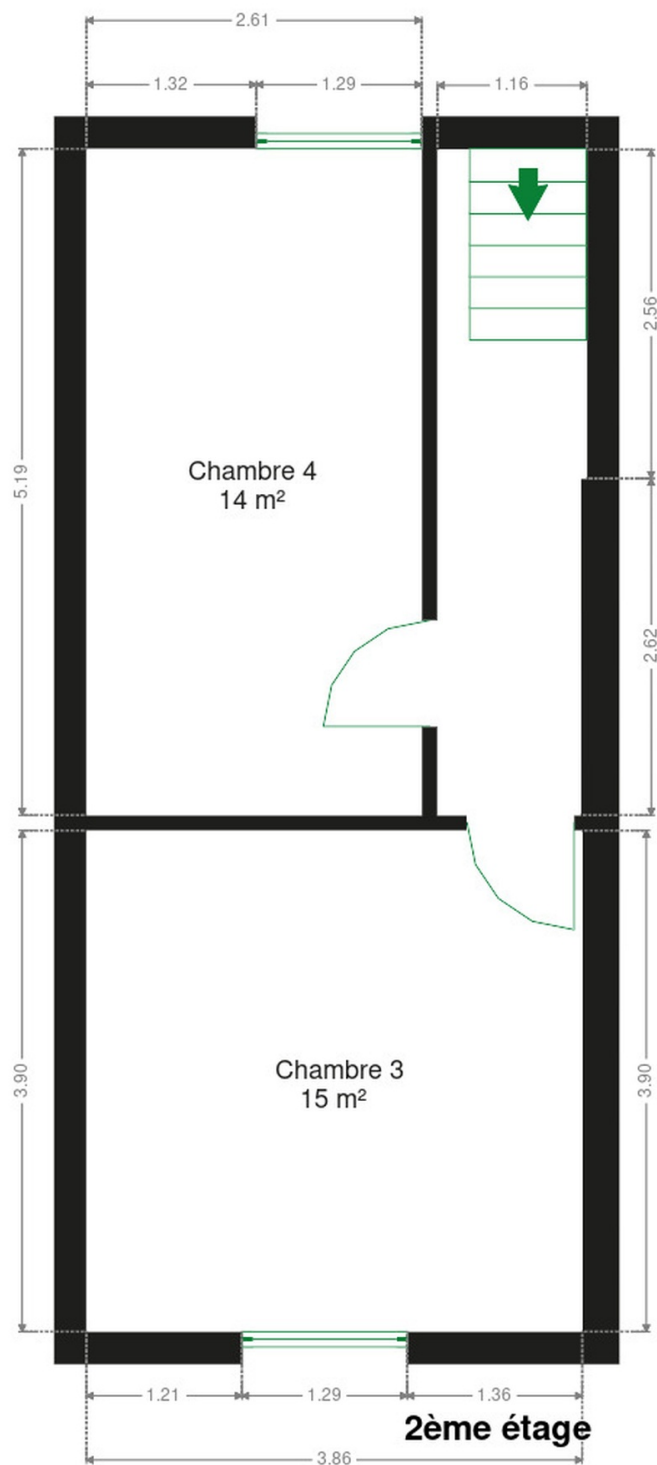
Plan - Rez-de-chaussée



Plan - 1er étage



Plan - 2ème étage



Extérieur



Technique

Zingueries

Bon

Pvc

État

Bon

Couverture

Tuiles

Matériaux façade

Brique

Etat

Bon

Châssis

Pvc

Double vitrage

Compteur gaz

Oui

Ventilation

Naturelle

Chauffe-eau

Nombre 1

Chauffage

Gaz de ville

Convecteur

Compt. d'eau

Nombre 1

TV

Prise tv

Téléphone

Oui

Internet

Câble



Description détaillée de l'environnement

MOBILITÉ

Arrêt de bus	150 m
Accès ferroviaire	1000 m
Accès autoroutier	9000 m

ÉCOLES

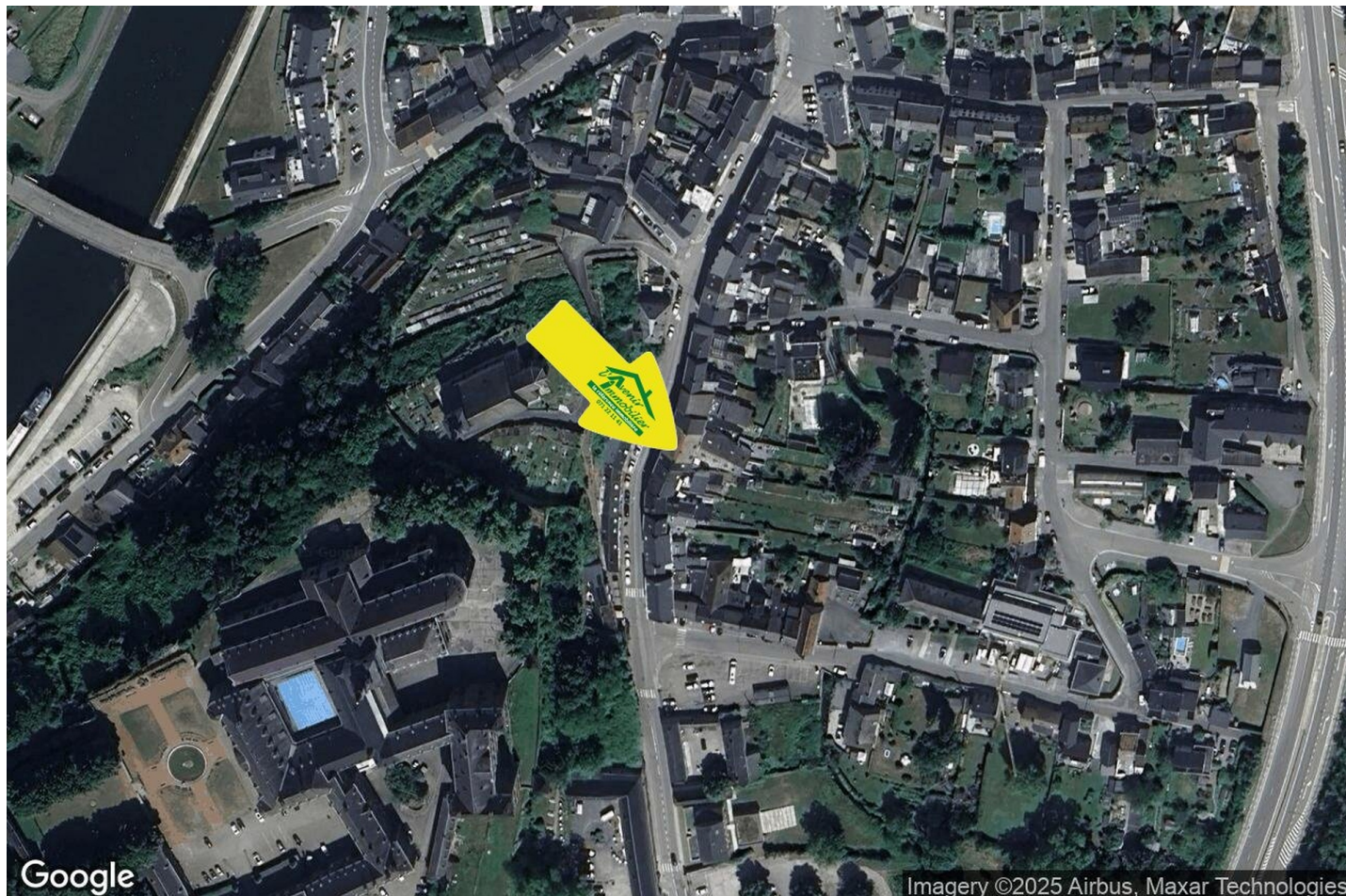
Ecole Primaire Libre	206 m
Ecole De Sovimont	1191 m
Ecole Communale de Franière	2042 m



POINTS D'INTÉRÊTS

Nourriture	114 m
Boucherie Fabrice	
Bureau de poste	164 m
Bpost	
Bureau local du gouvernement	317 m
Administration communale de Floreffe	
Pharmacie	337 m
Pharmacie Destrée Stage	
Magasin d'électronique	367 m
Infocom.be	
Station de transit	1033 m
Floreffe	
Articles pour la maison	1081 m
AH STORES	
Nourriture	1598 m
Materne-Confilux	

Plan situation



📍 L'Avenir Immobilier
📍 Place Roger Desaise 5, 6032
Mont-sur-Marchienne
✉ info@avenir-immobilier.be
☎ +32 71 22 11 41
📄 N° IPI : 103 381

👤 L'Avenir Immobilier
✉ info@avenir-immobilier.be
☎ +32 71 22 11 41
☎ +32 71 22 11 41
L'Avenir Immobilier