



180 000 €

Réf. MONTIGNY-LE-TILLEUL rue du Try n°43 FO 180.000€
Rue du Try 43 - 6110 Montigny-le-Tilleul



170 m²



2



1

SRL L'Avenir Immobilier

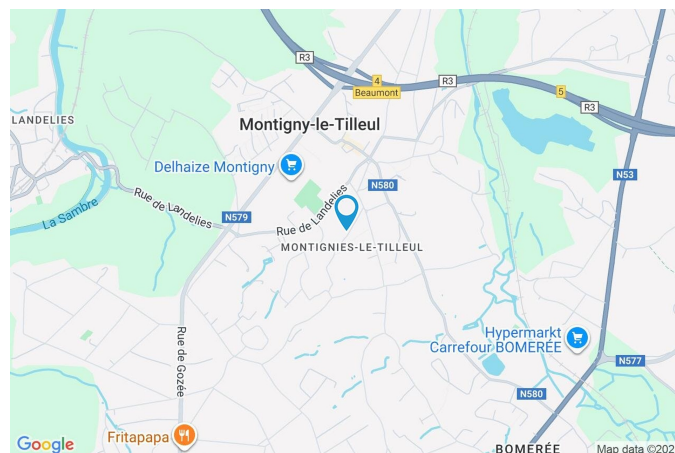
Place Roger Desaise 15, 6032 Mont-sur-Marchienne

e-mail: info@avenir-immobilier.be

IPI 103 381

Coordonnées du bien

Rue	Rue du Try
N°	43
CP	6110
Ville	Montigny-le-Tilleul
Pays	Belgique
Latitude	50.375172
Longitude	4.377598

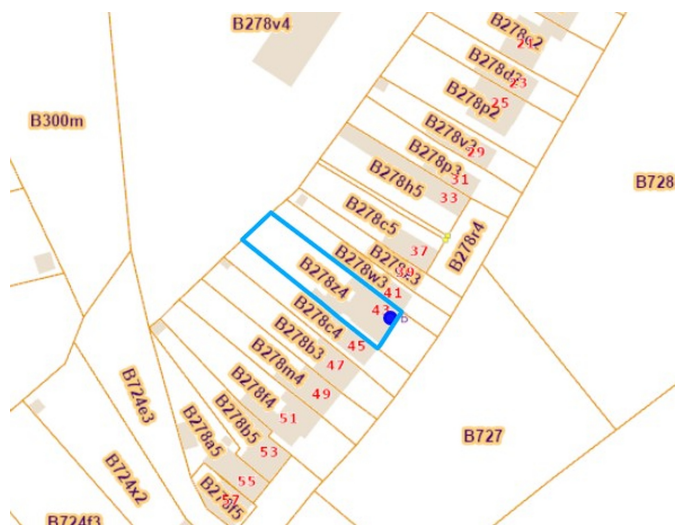


PARCELLE - DIMENSIONS ET AMÉNAGEMENTS

- Orientation façade avant Sud-est
- Déclivité

Largeur de la façade	9.00 m
Surface bâtie au sol	134.00 m²
Profondeur de la parcelle	40 m
Surface de la parcelle	320.00 m²
Largeur de la parcelle	9.00 m

Informations provenant du site du cadastre



Description globale du bien

Etat général	À rénover
Surface habitable	100 m ²
Surface totale	170 m ²
Nombre de façades	3
Nombre d'étages	2
Nombre de pièces	12
Nombre de chambre(s)	2
Nombre de salle de bains	1
	Maison
Garage	1 place(s)



Descriptif extérieur

Jardin (terrain arrière)	1
--------------------------	---

Aménagement intérieur

Rez-de-chaussée	84 m ²
Salon, salle à manger, cuisine, salle de bains, garage, wc, hall, annexe	
1er étage	32 m ²
Chambre 1, chambre 2	
2ème étage	36 m ²
Grenier	
Sous-sol	18 m ²
Cave	

Rez-de-chaussée

Salon



 superficie : 18.16 m²

Longueur : 4.48 m

Largeur : 4.05 m

Ouvert sur	Salle à manger	Hauteur sous-plafond	3 m
Porte		Éclairage	Points lumineux au plafond
Pvc		Prise(s) électrique(s)	6
Double vitrage		Prise télédistribution	Oui
Fenêtre	Châssis PVC double vitrage oscillo-battants volets électrique	Prise téléphone	Oui
Sol	Carrelage		

Rez-de-chaussée

Salle à manger



 superficie : 17.99 m²

Longueur : 4.50 m

Largeur : 3.99 m

Hauteur sous-plafond 3 m

Prise(s) électrique(s) 2

Fenêtre

Châssis battants matière bois

Simple

Sol

Éclairage

Escalier

Matériaux bois

1/4 tournant

Carrelage

Points lumineux au plafond

Rez-de-chaussée

Cuisine



X superficie : 9.18 m²

Longueur : 3.14 m

Largeur : 2.91 m

Hauteur sous-plafond 3 m

Prise(s) électrique(s) 4

Évier

Simple

Avec égouttoir

Hotte

Hotte murale

Évacuation extérieure

De la marque 1

Fenêtre

Châssis battants matière bois

Simple

Sol

Quick-Step

Éclairage

Points lumineux au plafond

Rez-de-chaussée

Salle de bains



 superficie : 5.83 m²

Longueur : 2.49 m

Largeur : 2.34 m

Hauteur sous-plafond 2.2 m
Prise(s) électrique(s) 2
Baignoire Standard
Lavabo Simple

Oui
Fenêtre 1
Éclairage Châssis PVC double vitrage oscillo-battants
Sol Points lumineux au plafond
Carrelage

Rez-de-chaussée

Garage



 superficie : 16.80 m²

Longueur : 5.15 m

Largeur : 3.26 m

Nombre de voitures 1

Porte **Hauteur sous-plafond** 3 m

Ouverture manuelle

Métallique

Éclairage

Points lumineux au plafond

Arrivée d'eau

Oui

Prise(s) électrique(s)

1

Sol Béton

Rez-de-chaussée

Wc



 superficie : 1.47 m²

Longueur : 1.87 m

Largeur : 0.78 m

WC

Classique

Hauteur sous-plafond

2.4 m

Lavabo

Simple

Éclairage

Points lumineux mural

Sol

Carrelage

Rez-de-chaussée

Hall



 superficie : 2.57 m²

Longueur : 1.85 m

Largeur : 1.38 m

Hauteur sous-plafond

2.4 m

Sol

Carrelage

Éclairage

Points lumineux au plafond

Porte

Battante

Pvc vitrée

Double vitrage

Rez-de-chaussée

Annexe



 superficie : 11.99 m²

Longueur : 4.47 m

Largeur : 2.68 m

Accès Jardin
Porte
Battante
Pvc vitrée
Double vitrage

Fenêtre Oui
Sol Béton
Hauteur sous-plafond 3.1 m
Éclairage Points lumineux mural

1er étage

Chambre 1



 superficie : 18.31 m²

Longueur : 4.48 m

Largeur : 4.07 m

Fenêtre

Châssis PVC double vitrage
oscillo-battants

Éclairage

Points lumineux au plafond

Sol

Vinyle

Prise(s) électrique(s)

3

Hauteur sous-plafond

2.8 m

1er étage

Chambre 2



 superficie : 14.18 m²

Longueur : 3.99 m

Largeur : 3.55 m

Fenêtre

Châssis PVC double vitrage
oscillo-battants

Éclairage

Points lumineux au plafond

Sol

Vinyle

Prise(s) électrique(s)

3

Hauteur sous-plafond

2.8 m

2ème étage

Grenier



 superficie : 35.57 m²

Longueur : 7.88 m

Largeur : 4.51 m

Type de grenier

Aménageable

Prise(s) électrique(s)

1

Sol

Plancher

Escalier

Hauteur sous-plafond

2.8 m

Matériaux bois

Éclairage

Points lumineux au plafond

Droit

Sous-sol

Cave



 superficie : 18.04 m²

Longueur : 4.49 m

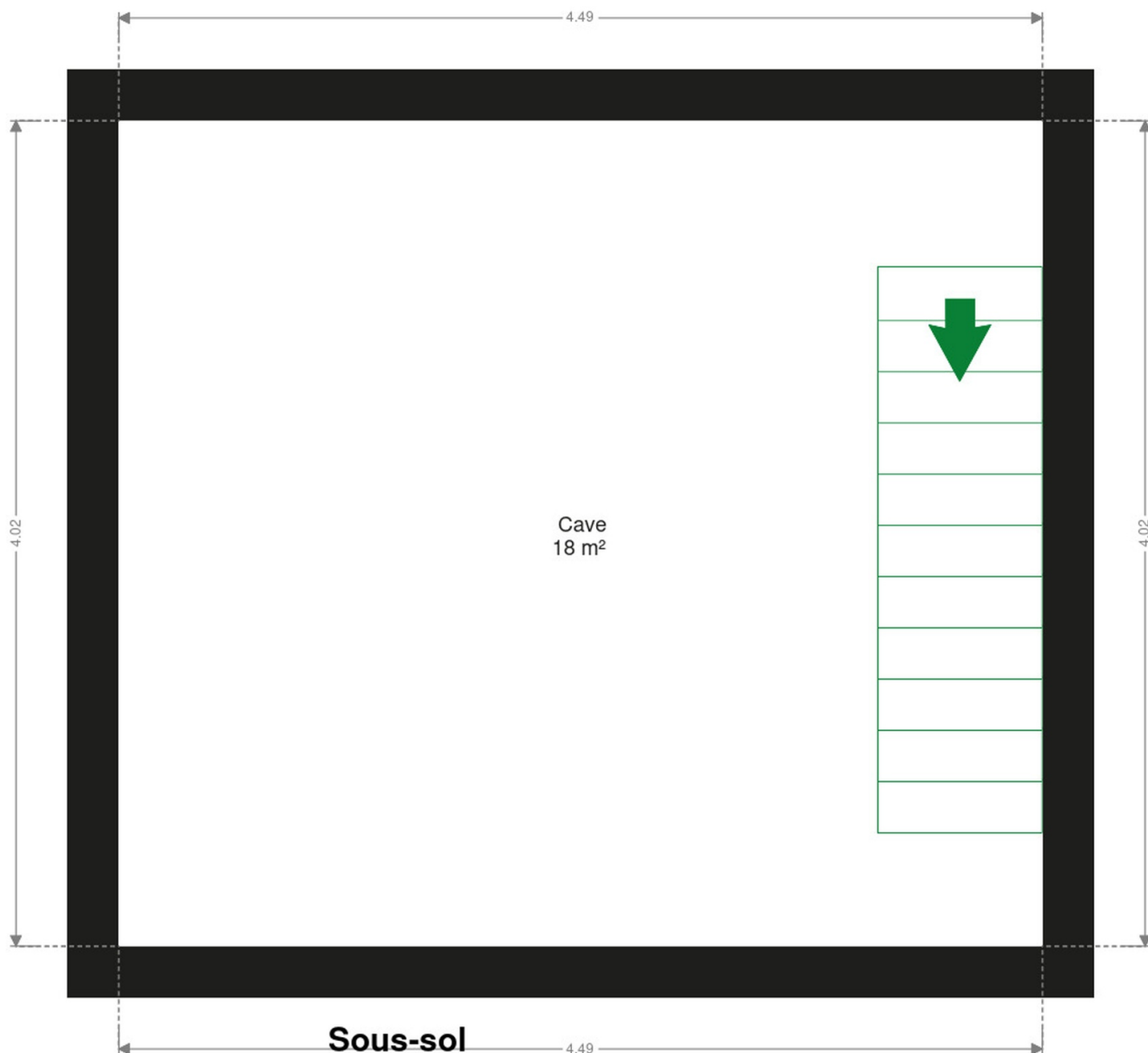
Largeur : 4.01 m

Sol	Béton	Arrivée d'eau	Oui
Hauteur sous-plafond	1.9 m	Escalier	Droit
Éclairage	Points lumineux au plafond		

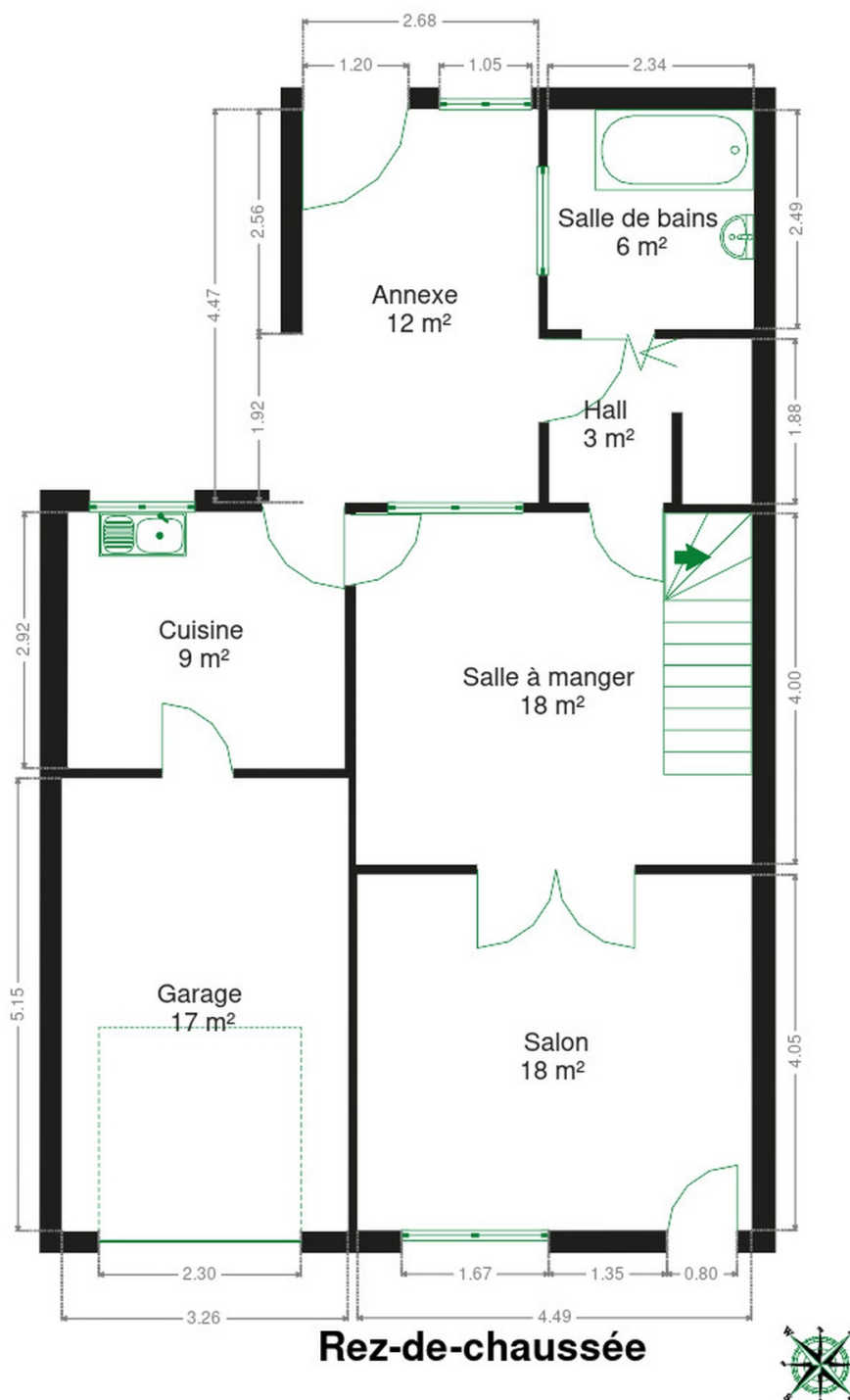
RÉCAPITULATIF DES MÉTRÉS

Rez-de-chaussée	Longueur	Largeur	Superficie
Salon	4.48 m	4.05 m	18.16 m²
Salle à manger	4.50 m	3.99 m	17.99 m²
Cuisine	3.14 m	2.91 m	9.18 m²
Salle de bains	2.49 m	2.34 m	5.83 m²
Garage	5.15 m	3.26 m	16.80 m²
Wc	1.87 m	0.78 m	1.47 m²
Hall	1.85 m	1.38 m	2.57 m²
Annexe	4.47 m	2.68 m	11.99 m²
1er étage	Longueur	Largeur	Superficie
Chambre 1	4.48 m	4.07 m	18.31 m²
Chambre 2	3.99 m	3.55 m	14.18 m²
2ème étage	Longueur	Largeur	Superficie
Grenier	7.88 m	4.51 m	35.57 m²
Sous-sol	Longueur	Largeur	Superficie
Cave	4.49 m	4.01 m	18.04 m²
Total			170.09 m²

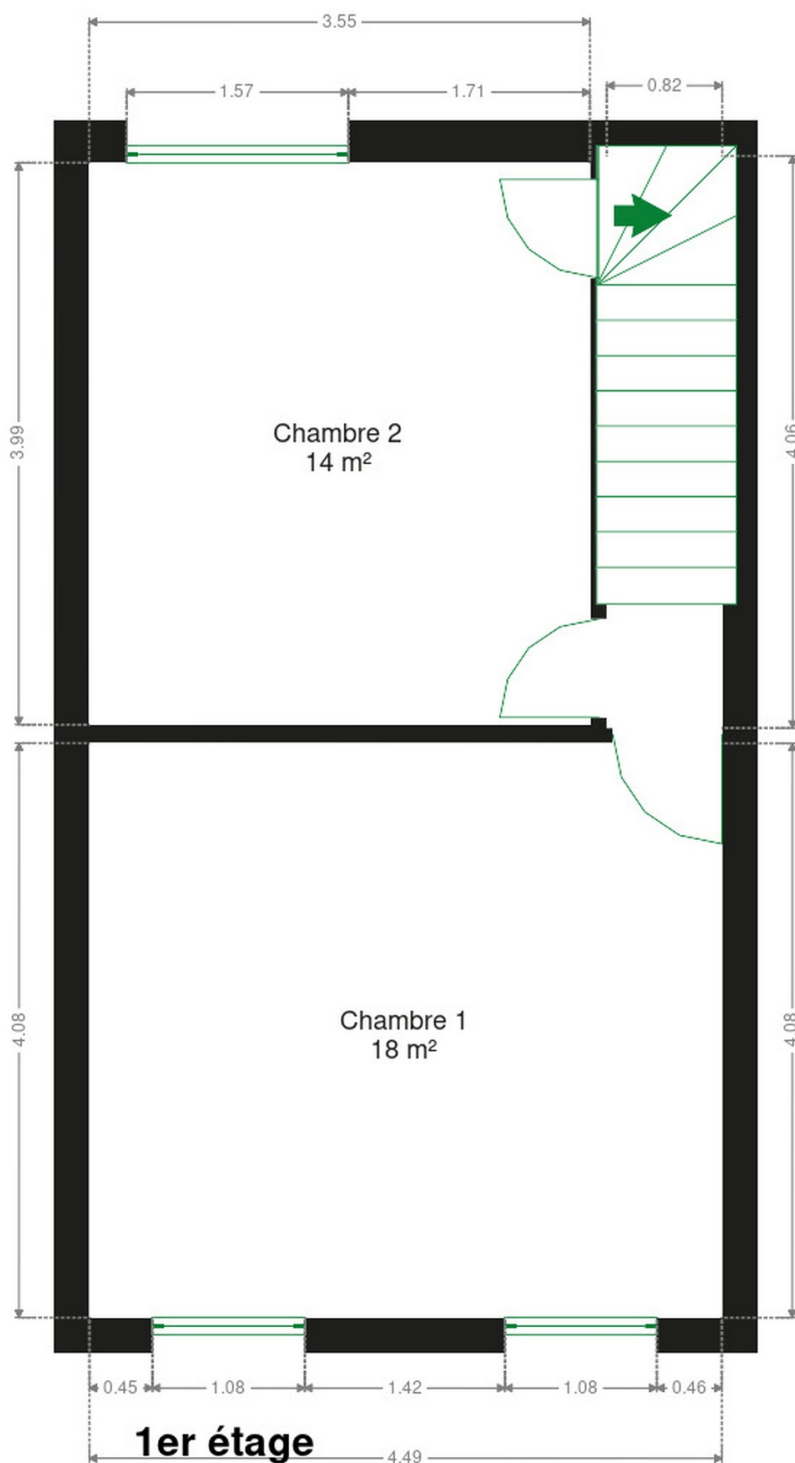
Plan - Sous-sol



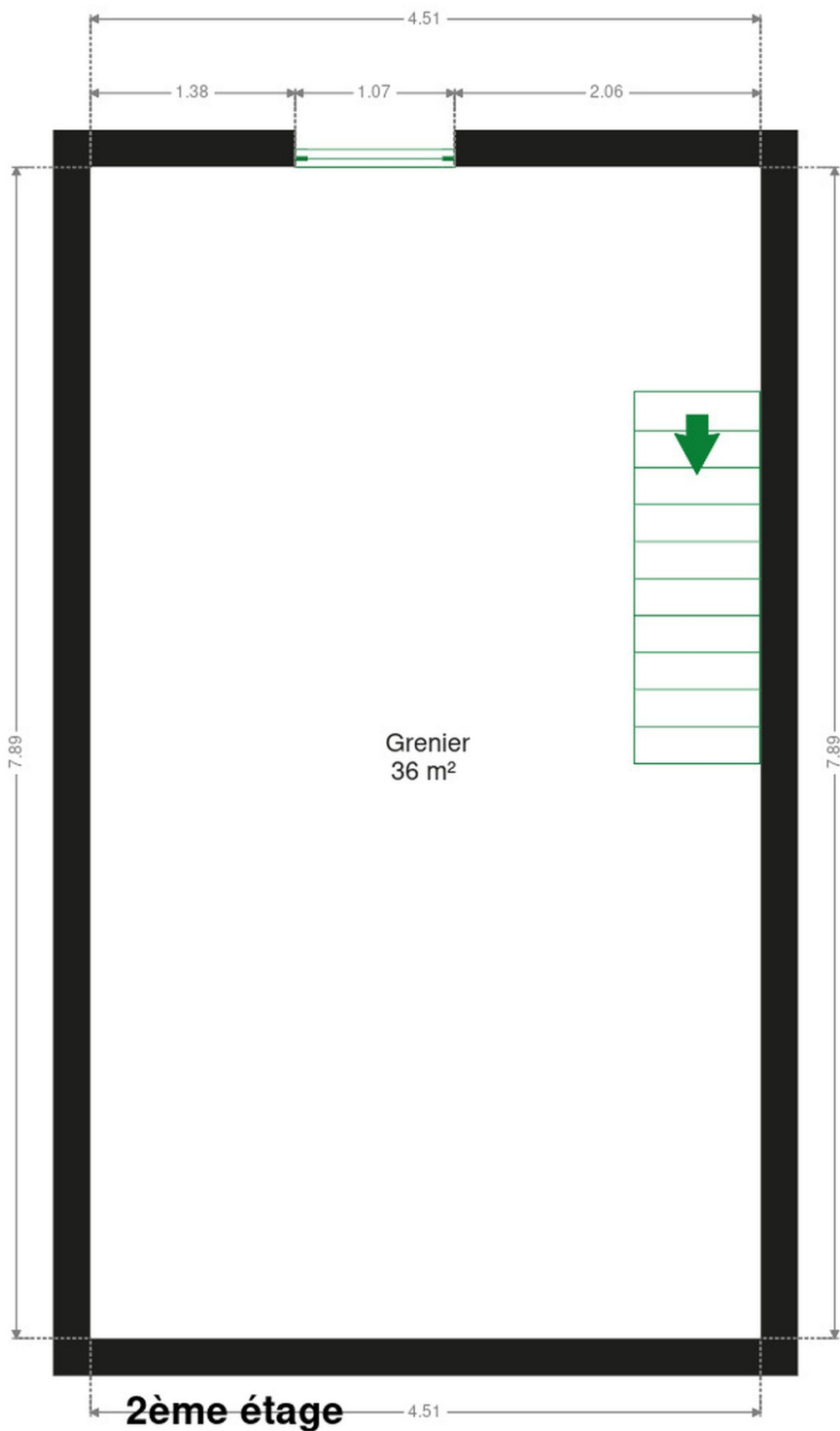
Plan - Rez-de-chaussée



Plan - 1er étage



Plan - 2ème étage



Extérieur



Technique

Zingueries

État bon bon

Matériaux pvc

État

Bon

Bon

Couverture

Tuiles terre cuite

Matériaux façade

Brique rouge

Etat

Bon

Châssis

Année 1

Double vitrage

Couleur gris

Matière pvc

Climatisation

Non

Adoucisseur d'eau

Non

Compteur gaz

Oui

Parlophone

Non

Vidéophone

Non

Compteur électrique

Bi-horaire

Chauffage

Type central

Nature gaz

Bulex

Nombre 1

Compt. d'eau

Nombre 1

Ascenseur

Non

TV

Prise tv

Téléphone

Oui

Internet

Câble



Description détaillée de l'environnement

MOBILITÉ

Arrêt de bus	350 m
Accès ferroviaire	2700 m
Accès autoroutier	900 m

ÉCOLES

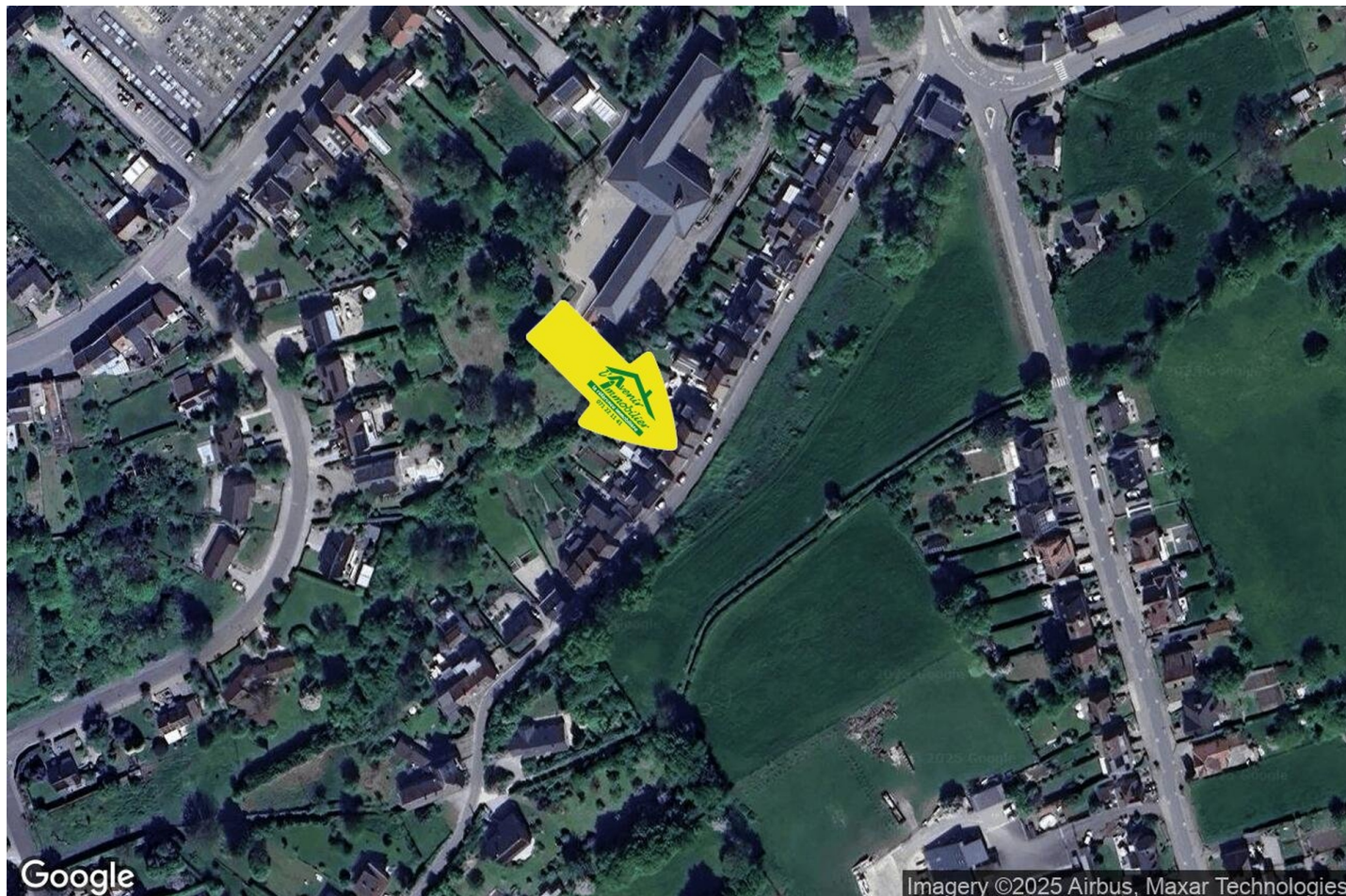
Groupe scolaire du Docteur Cornet	109 m
École artisanale populaire	235 m
École Saint-Jean Berchmans - Bomerée	350 m



POINTS D'INTÉRÊTS

Bibliothèque	219 m
L' Envol des Mots - bibliothèque	
Hébergement	486 m
The House	
Gym	486 m
Club BUSHIDO	
Bureau local du gouvernement	518 m
Administration communale de Montigny-le-Tilleul	
Salon de beauté	579 m
V.A Institut	
Médecin	619 m
Halford Guy	
Entrepreneur général	835 m
Center Chauffage sprl	
Hébergement	1494 m
Villa Geva	

Plan situation



📍 L'Avenir Immobilier
📍 Place Roger Desaise 5, 6032
Mont-sur-Marchienne
✉ info@avenir-immobilier.be
☎ +32 71 22 11 41
📄 N° IPI : 103 381

👤 L'Avenir Immobilier
✉ info@avenir-immobilier.be
☎ +32 71 22 11 41
☎ +32 71 22 11 41
L'Avenir Immobilier