



119 000 €

Réf. COLFONTAINE 119.000€ F.O MAI rue là-dessous 80 BR
Rue là-dessous 80 - 7340 Colfontaine



185 m²



2



1

SRL L'Avenir Immobilier

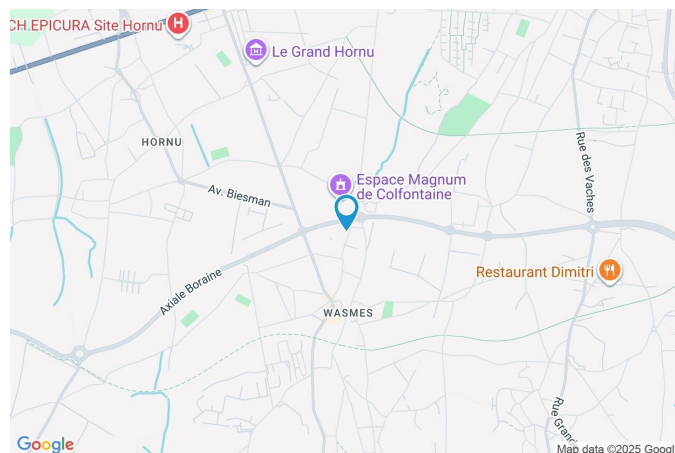
Place Roger Desaise 15, 6032 Mont-sur-Marchienne

e-mail: info@avenir-immobilier.be

IPI 103 381

Coordonnées du bien

Rue	Rue là-dessous
N°	80
CP	7340
Ville	Colfontaine
Pays	Belgique
Latitude	50.426098
Longitude	3.844910



PARCELLE - DIMENSIONS ET AMÉNAGEMENTS

➔ Orientation façade avant	Sud-est
⚡ Déclivité	
Largeur de la façade	9.00 m
Surface bâtie au sol	137.00 m²
Profondeur de la parcelle	47 m
Surface de la parcelle	445.00 m²
Largeur de la parcelle	9.00 m
Informations provenant du site du cadastre	



Description globale du bien

Etat général	Bon
Surface habitable	129 m²
Surface totale	185 m²
Nombre de façades	3
Nombre d'étages	2
Nombre de pièces	8
Nombre de chambre(s)	2
Nombre de salle de douches	1



Descriptif extérieur

Jardin (terrain arrière)
Fermé palissades clôtures
Nord-ouest
Plat

Aménagement intérieur

Rez-de-chaussée	99 m²
Séjour, cuisine, salle de douche, garage, escalier 2, escalier, annexe	
1er étage	75 m²
Chambre 1, chambre 2, grenier 1, grenier 2, escalier 2	
Sous-sol	17 m²
Cave, escalier	

Rez-de-chaussée

Séjour



 superficie : 35.55 m²

Longueur : 7.44 m

Largeur : 4.78 m

Fenêtre

Châssis bois double vitrage
volets roulant manuel matière
pvc sans ouverture

Éclairage

Au plafond

Hauteur sous-plafond

2.7 m

Type de plafond

Voussettes

Chauffage

Cassette à pellet

Rez-de-chaussée

Cuisine



 superficie : 25.16 m²

Longueur : 6.42 m

Largeur : 3.91 m

Hauteur sous-plafond 2.3 m

Hotte

En îlot

Extérieure

Fenêtre

Éclairage

Placard

Châssis PVC double vitrage
porte-fenêtre sans ouverture

Au plafond

Portes coulissantes

Rez-de-chaussée

Salle de douche



 superficie : 11.39 m²

Longueur : 3.61 m

Largeur : 3.15 m

Douche

WC

Lavabo

Carrelage + rideau

Suspendu

Simple

Fenêtre

Hauteur sous-plafond

Éclairage

Châssis PVC double vitrage
oscillo-battants

2.25 m

Au plafond

Rez-de-chaussée

Garage



 superficie : 12.73 m²

Longueur : 4.50 m

Largeur : 2.83 m

Nombre de voitures 1
Sol Béton
Hauteur sous-plafond 2.6 m

Type de plafond Plafond mansardé
Éclairage Au plafond

Rez-de-chaussée

Annexe



 superficie : 11.13 m²

Longueur : 5.85 m

Largeur : 1.90 m

Sol	Vinyle
Hauteur sous-plafond	2.6 m
Type de plafond	Plafond mansardé

1er étage

Chambre 1



 superficie : 23.68 m²

Longueur : 5.02 m

Largeur : 4.75 m

Fenêtre

Châssis PVC double vitrage
volets roulant manuel matière
pvc oscillo-battants

Hauteur sous-plafond

2.4 m

Éclairage

Au plafond

1er étage

Chambre 2



superficie : 13.40 m²

Longueur : 4.96 m

Largeur : 2.70 m

Fenêtre

Châssis PVC double vitrage
volets roulant manuel matière
pvc oscillo-battants

Hauteur sous-plafond

2.4 m

Éclairage

Au plafond

1er étage

Grenier 1



 superficie : 17.05 m²

Longueur : 5.09 m

Largeur : 4.62 m

Type de grenier

Aménageable

Fenêtre

Châssis matière bois

Sol

Briques

Hauteur sous-plafond

3.2 m

1er étage

Grenier 2



 superficie : 17.05 m²

Longueur : 5.09 m

Largeur : 4.62 m

Type de grenier	Aménageable
Fenêtre	Oui
Sol	Briques
Hauteur sous-plafond	3.2 m

Sous-sol

Cave



 superficie : 14.69 m²

Longueur : 4.67 m

Largeur : 3.14 m

Voutée	Oui
Sol	Béton
Hauteur sous-plafond	1.85 m
Éclairage	Au plafond

Autres

REZ-DE-CHAUSSÉE - ESCALIER 2

 superficie : 1.38 m² Longueur : 1.28 m Largeur : 1.08 m

Escalier

Matériaux bois
Droit

Éclairage

Sol

Points lumineux au plafond

Parquet

REZ-DE-CHAUSSÉE - ESCALIER 1

 superficie : 1.99 m² Longueur : 1.84 m Largeur : 1.08 m

Escalier

Béton
1/4 tournant

1ER ÉTAGE - ESCALIER 2

 superficie : 3.75 m² Longueur : 3.60 m Largeur : 1.04 m

Sol

Parquet

Éclairage

Points lumineux au plafond

Escalier

Matériaux bois
Droit

SOUS-SOL - ESCALIER

 superficie : 2.05 m² Longueur : 2.21 m Largeur : 0.92 m

Sol

Carrelage

Escalier

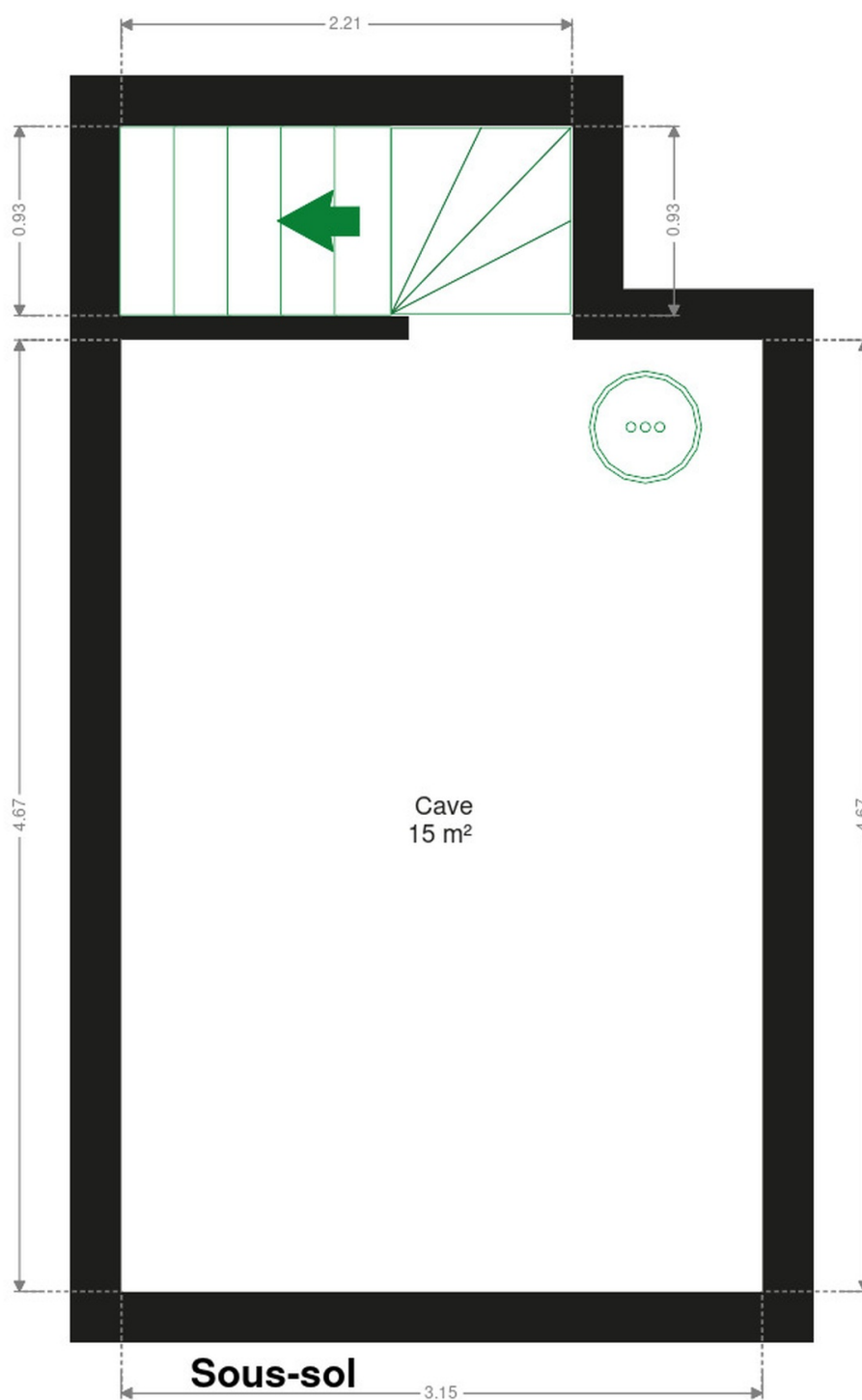
Matériaux béton

1/4 tournant

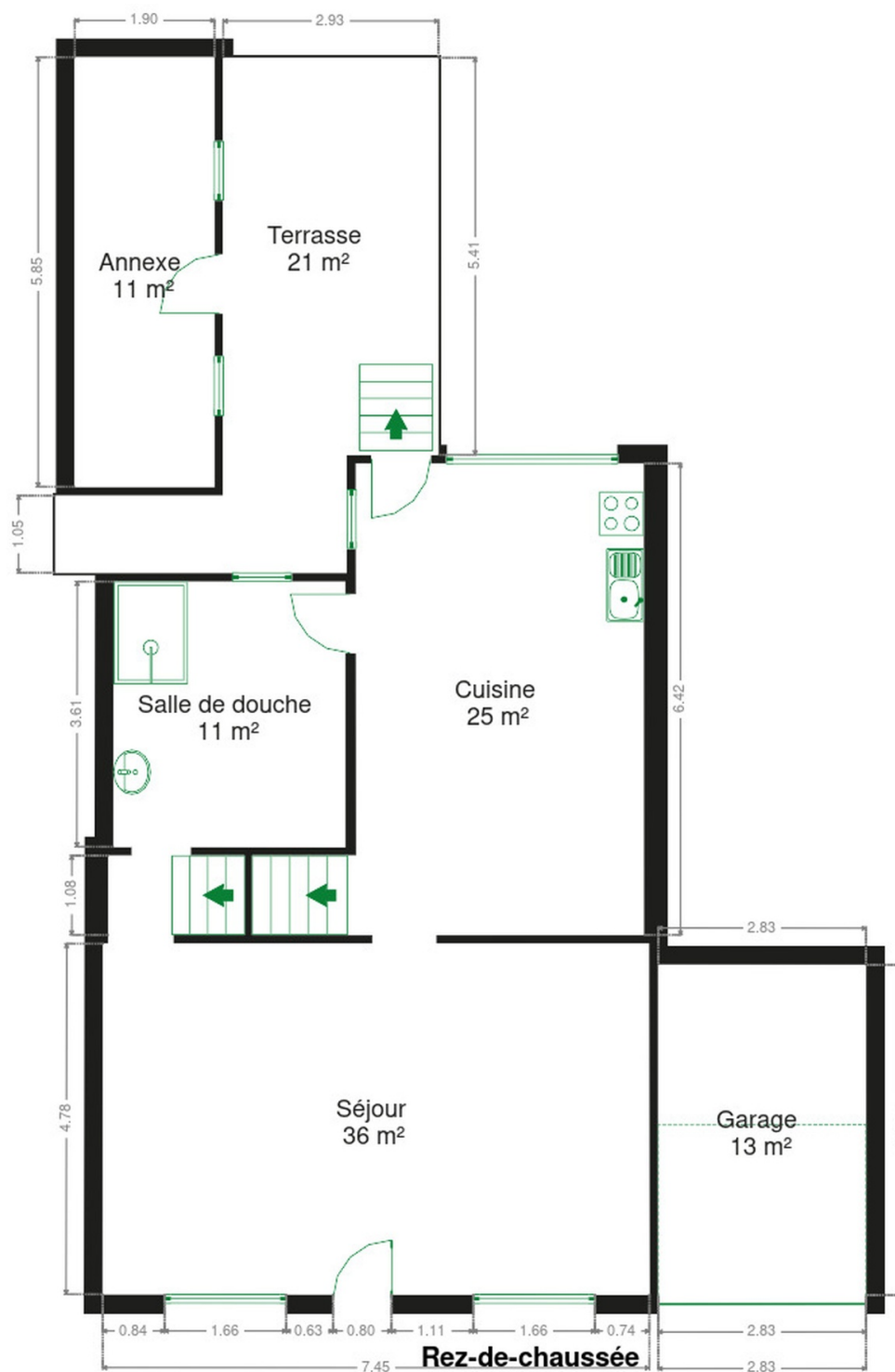
RÉCAPITULATIF DES MÉTRÉS

Rez-de-chaussée	Longueur	Largeur	Superficie
Séjour	7.44 m	4.78 m	35.55 m ²
Cuisine	6.42 m	3.91 m	25.16 m ²
Salle de douche	3.61 m	3.15 m	11.39 m ²
Garage	4.50 m	2.83 m	12.73 m ²
Escalier 1	1.84 m	1.08 m	1.99 m ²
Escalier 2	1.28 m	1.08 m	1.38 m ²
Annexe	5.85 m	1.90 m	11.13 m ²
1er étage	Longueur	Largeur	Superficie
Chambre 1	5.02 m	4.75 m	23.68 m ²
Chambre 2	4.96 m	2.70 m	13.40 m ²
Grenier 1	5.09 m	4.62 m	17.05 m ²
Grenier 2	5.09 m	4.62 m	17.05 m ²
Escalier 2	3.60 m	1.04 m	3.75 m ²
Sous-sol	Longueur	Largeur	Superficie
Cave	4.67 m	3.14 m	14.69 m ²
Escalier	2.21 m	0.92 m	2.05 m ²
Total			191 m²

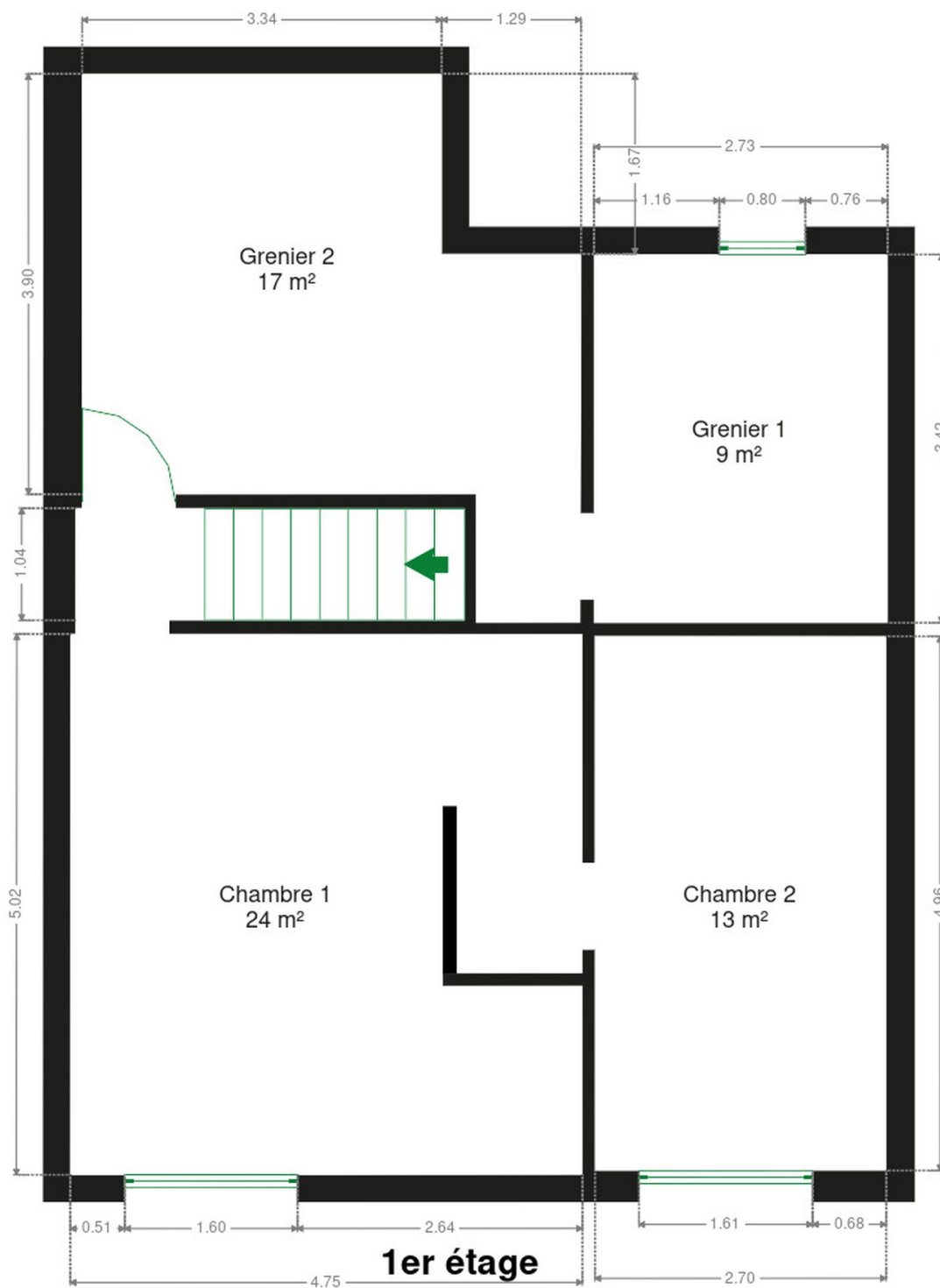
Plan - Sous-sol



Plan - Rez-de-chaussée



Plan - 1er étage



Extérieur



Technique

Couverture	Ardoises
Matériaux façade	Brique
Etat	Bon
Châssis	
Matière bois pvc	
Double vitrage	
Compteur électrique	Mono-horaire
Chauffage	
Type foyers	
Nature pellet	
Poêle	

Description détaillée de l'environnement

MOBILITÉ

Arrêt de bus	450 m
Accès ferroviaire	2600 m
Accès autoroutier	8500 m

ÉCOLES

Centre Scolaire Libre Mixte	583 m
Ecole communale du Cambry	623 m
E.e.s.p.s.c.f.	760 m



POINTS D'INTÉRÊTS

Couvreur	147 m
Salsac Entreprises	
Magasin de vêtements	1388 m
La Boutonnière	
Magasin de chaussures	1523 m
Creteur Orthopédie SPRL (Orthésiste - Prothésis...	
Pharmacie	1552 m
Multipharma	
Santé	1568 m
Ronval / Axel	
Restaurant	1617 m
L orangerie	
Articles pour la maison	1737 m
Le Roi Du Matelas Wasmuel	
Animalerie	1762 m
Maxi Zoo	

Plan situation



📍 L'Avenir Immobilier
📍 Place Roger Desaise 5, 6032
Mont-sur-Marchienne
✉ info@avenir-immobilier.be
☎ +32 71 22 11 41
✔ N° IPI : 103 381

👤 L'Avenir Immobilier
✉ info@avenir-immobilier.be
☎ +32 71 22 11 41
☎ +32 71 22 11 41
L'Avenir Immobilier