



199 000 €

Réf. ORP-JAUCHE 199.000€ F.O. MAI Rue Cyrille Dewael 23 BR
Rue cyrilles dewael 23 - 1350 Orp-jauche



279 m²



3



1

SRL L'Avenir Immobilier

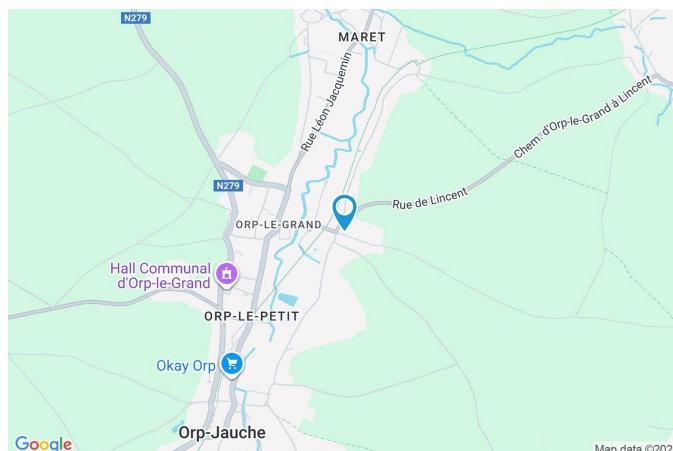
Place Roger Desaise 15, 6032 Mont-sur-Marchienne

e-mail: info@avenir-immobilier.be

IPI 103 381

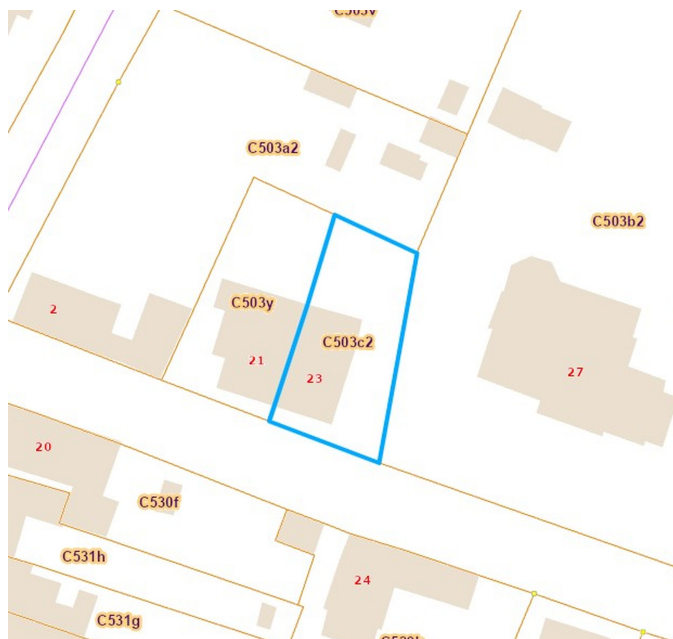
Coordonnées du bien

| | |
|-----------|---------------------|
| Rue | Rue cyrilles dewael |
| N° | 23 |
| CP | 1350 |
| Ville | Orp-jauche |
| Pays | Belgique |
| Latitude | 50.703365 |
| Longitude | 4.996118 |



PARCELLE - DIMENSIONS ET AMÉNAGEMENTS

| | |
|--|-----------|
| ➔ Orientation façade avant | Sud |
| ↗ Déclivité | |
| Largeur de la façade | 8.00 m |
| Surface bâtie au sol | 112.00 m² |
| Profondeur de la parcelle | 28 m |
| Surface de la parcelle | 373.00 m² |
| Largeur de la parcelle | 15.00 m |
| Informations provenant du site du cadastre | |



Description globale du bien

| | |
|--------------------------|------------|
| Etat général | Bon |
| Surface habitable | 158 m² |
| Surface totale | 279 m² |
| Nombre de façades | 3 |
| Nombre d'étages | 2 |
| Nombre de pièces | 16 |
| Nombre de chambre(s) | 3 |
| Nombre de salle de bains | 1 |
| | Maison |
| Garage | 1 place(s) |



Descriptif extérieur

| | |
|--------------------------|-----------|
| Jardin (terrain arrière) | |
| Aménagé pelouse | |
| Plat | |
| Allée (terrain droit) | Sol pavée |

Aménagement intérieur

| | |
|--|-------|
| Rez-de-chaussée | 88 m² |
| Hall d'entrée, séjour, cuisine, wc, buanderie, escalier, vestiaire | |
| 1er étage | 64 m² |
| Hall de nuit, chambre 1, chambre 2, chambre 3, salle de bains | |
| 2ème étage | 68 m² |
| Grenier | |
| Sous-sol | 59 m² |
| Garage, cave 1, cave 2, hall de cave | |

Rez-de-chaussée

Hall d'entrée



 superficie : 16.74 m²

Longueur : 7.29 m

Largeur : 5.71 m

Hauteur sous-plafond

2.75 m

Éclairage

Au plafond

Escalier

Granit

2/4 tournant

Rez-de-chaussée

Séjour



 superficie : 30.85 m²

Longueur : 7.30 m

Largeur : 4.22 m

Fenêtre

Châssis PVC double vitrage
oscillo-battants

Éclairage

Points lumineux au plafond

Sol

Carrelage

Chauffage

Poele à mazout

Hauteur sous-plafond

2.75 m

Rez-de-chaussée

Cuisine



 superficie : 19.95 m²

Longueur : 7.44 m

Largeur : 3.18 m

Hauteur sous-plafond

2.75 m

Évier

Simple

Avec égouttoir

Plaque de cuisson

Électrique

De la marque Whirlpool

Hotte

Hotte murale

Évacuation à recyclage

Lave-vaisselle

Classique

De la marque Miele

Fenêtre

Châssis PVC double vitrage
oscillo-battants

Sol

Vinyle

Éclairage

Points lumineux au plafond

Chauffage

Poele à mazout

Rez-de-chaussée

Buanderie



 superficie : 11.78 m²

Longueur : 3.99 m

Largeur : 2.94 m

| | | | |
|----------------------|---------|------------------|----------------------------|
| Accès | Jardin | Éclairage | Points lumineux au plafond |
| Porte | En bois | Evacuation d'eau | Oui |
| Sol | Béton | Arrivée d'eau | Oui |
| Hauteur sous-plafond | 2.3 m | | |

Rez-de-chaussée

Vestiaire



 superficie : 3.98 m²

Longueur : 2.44 m

Largeur : 1.63 m

Sol

Carrelage

Éclairage

Points lumineux au plafond

Hauteur sous-plafond

2.75 m

1er étage

Hall de nuit



 superficie : 15.49 m²

Longueur : 7.28 m

Largeur : 4.83 m

Escalier

Matériaux granit
2/4 tournant

Sol

Éclairage

Vinyle

Points lumineux au plafond

1er étage

Chambre 1



 superficie : 19.02 m²

Longueur : 4.46 m

Largeur : 4.26 m

Fenêtre

Châssis PVC double vitrage
oscillo-battants

Sol

Vinyle

Hauteur sous-plafond

2.6 m

Éclairage

Points lumineux au plafond

1er étage

Chambre 2



 superficie : 11.30 m²

Longueur : 4.18 m

Largeur : 2.70 m

Fenêtre

Châssis PVC double vitrage
 oscillo-battants

Sol

Vinyle

Hauteur sous-plafond

2.6 m

Éclairage

Points lumineux au plafond

1er étage

Chambre 3



 superficie : 11.32 m²

Longueur : 3.46 m

Largeur : 3.26 m

Fenêtre

Châssis PVC double vitrage
oscillo-battants

Sol

Vinyle

Hauteur sous-plafond

2.6 m

Éclairage

Points lumineux au plafond

1er étage

Salle de bains



 superficie : 6.89 m²

Longueur : 3.44 m

Largeur : 2.00 m

Hauteur sous-plafond

2.6 m

Baignoire

Standard

Lavabo

Simple

Fenêtre

Châssis PVC double vitrage
 oscillo-battants

Éclairage

Mural

Murs

Totalement carrelés

2ème étage

Grenier



 superficie : 68.09 m²

Longueur : 9.16 m

Largeur : 7.43 m

Type de grenier

Aménageable

Sol

Béton

Hauteur sous-plafond

4.5 m

Type de plafond

Plafond mansardé

Sous-sol

Garage



 superficie : 41.89 m²

Longueur : 7.11 m

Largeur : 5.88 m

Nombre de voitures 1

Porte

Sectionnelle à ouverture électrique

Pvc

Sol

Hauteur sous-plafond

Éclairage

Carrelage

2.2 m

Points lumineux au plafond

Sous-sol

Cave 1



 superficie : 5.71 m²

Longueur : 3.38 m

Largeur : 1.69 m

| | | | |
|--------------|--------|-----------------------------|----------------------------|
| Accès | Jardin | Sol | Carrelage |
| Porte | | Hauteur sous-plafond | 2.2 m |
| En bois | | Éclairage | Points lumineux au plafond |
| Simple | | | |

Sous-sol

Cave 2



superficie : 6.07 m²

Longueur : 3.39 m

Largeur : 1.79 m

Sol

Carrelage

Hauteur sous-plafond

2.2 m

Éclairage

Points lumineux au plafond

Sous-sol

Hall de cave



 superficie : 5.71 m²

Longueur : 3.38 m

Largeur : 1.69 m

Sol

Carrelage

Éclairage

Points lumineux au plafond

Escalier

Matériaux carrelages

2/4 tournant

Autres

REZ-DE-CHAUSSÉE - WC

 superficie : 1.57 m² Longueur : 1.63 m Largeur : 0.96 m

| | |
|----------------------|----------------------------|
| WC | Classique |
| Sol | Carrelage |
| Hauteur sous-plafond | 2.75 m |
| Éclairage | Points lumineux au plafond |

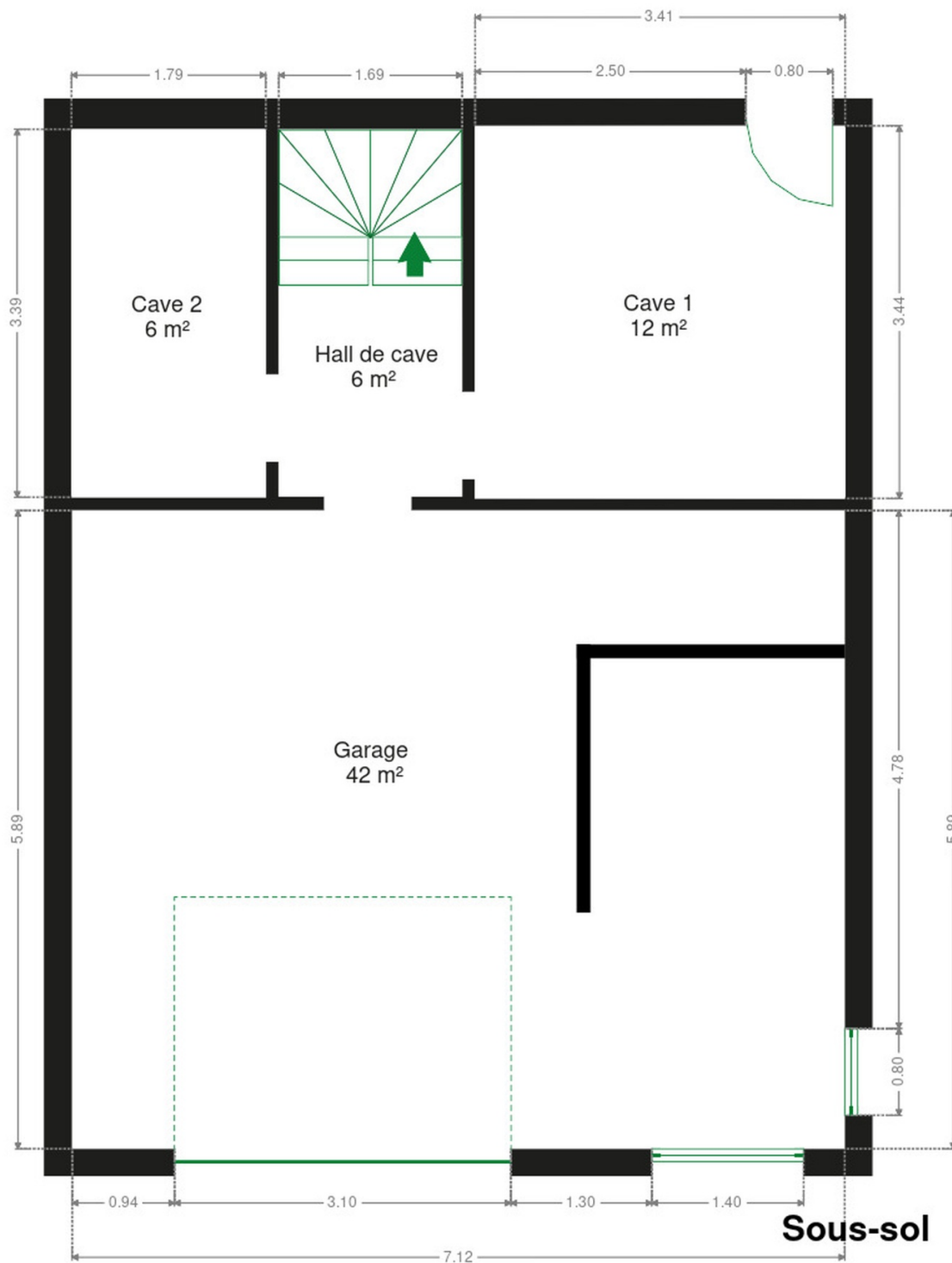
REZ-DE-CHAUSSÉE - ESCALIER

 superficie : 3.60 m² Longueur : 3.52 m Largeur : 1.02 m

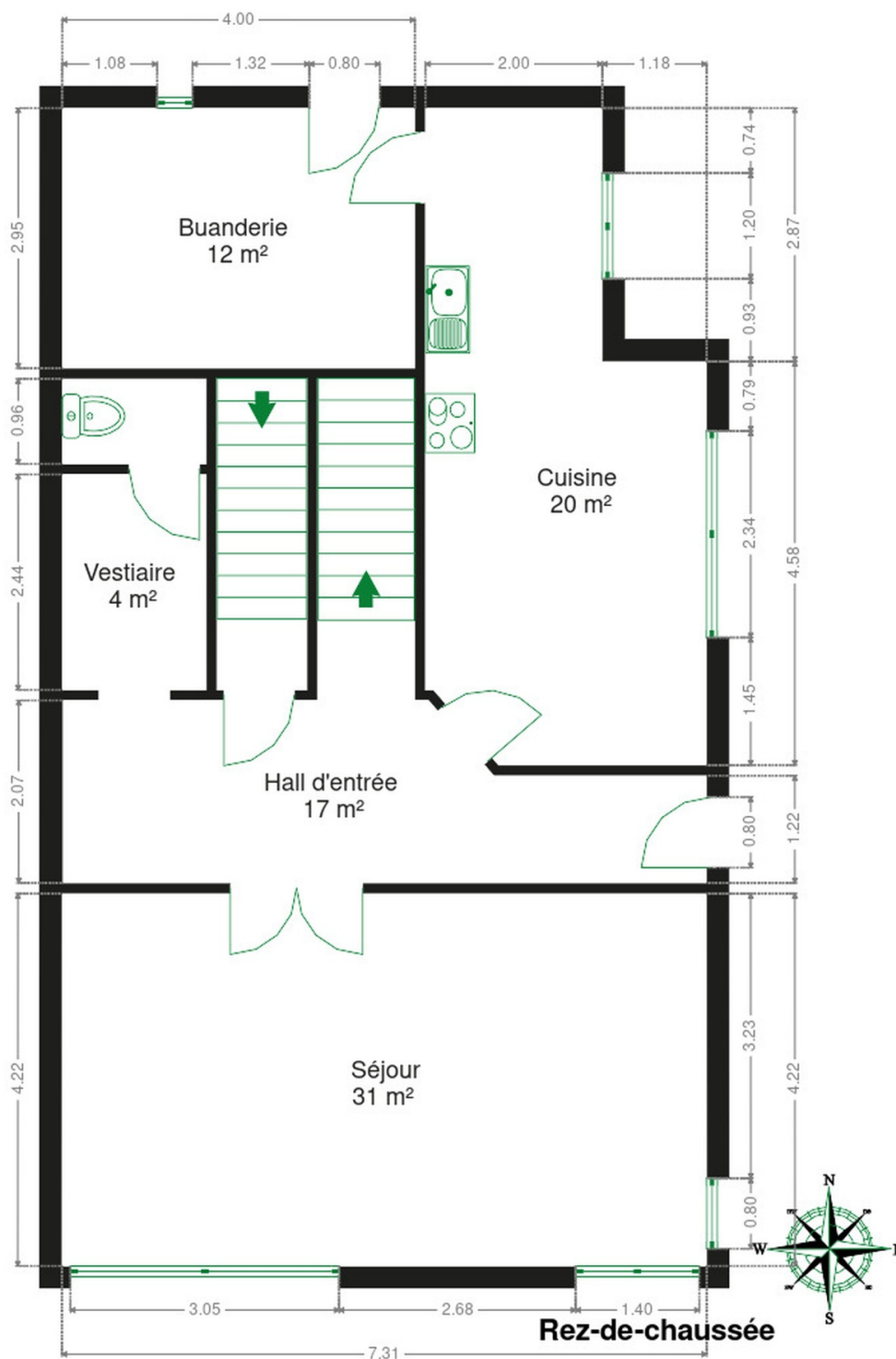
RÉCAPITULATIF DES MÉTRÉS

| Rez-de-chaussée | Longueur | Largeur | Superficie |
|-----------------|----------|---------|-----------------------------|
| Hall d'entrée | 7.29 m | 5.71 m | 16.74 m ² |
| Séjour | 7.30 m | 4.22 m | 30.85 m ² |
| Cuisine | 7.44 m | 3.18 m | 19.95 m ² |
| Wc | 1.63 m | 0.96 m | 1.57 m ² |
| Buanderie | 3.99 m | 2.94 m | 11.78 m ² |
| Escalier | 3.52 m | 1.02 m | 3.60 m ² |
| Vestiaire | 2.44 m | 1.63 m | 3.98 m ² |
| 1er étage | Longueur | Largeur | Superficie |
| Hall de nuit | 7.28 m | 4.83 m | 15.49 m ² |
| Chambre 1 | 4.46 m | 4.26 m | 19.02 m ² |
| Chambre 2 | 4.18 m | 2.70 m | 11.30 m ² |
| Chambre 3 | 3.46 m | 3.26 m | 11.32 m ² |
| Salle de bains | 3.44 m | 2.00 m | 6.89 m ² |
| 2ème étage | Longueur | Largeur | Superficie |
| Grenier | 9.16 m | 7.43 m | 68.09 m ² |
| Sous-sol | Longueur | Largeur | Superficie |
| Garage | 7.11 m | 5.88 m | 41.89 m ² |
| Cave 1 | 3.38 m | 1.69 m | 5.71 m ² |
| Cave 2 | 3.39 m | 1.79 m | 6.07 m ² |
| Hall de cave | 3.38 m | 1.69 m | 5.71 m ² |
| Total | | | 279.96 m² |

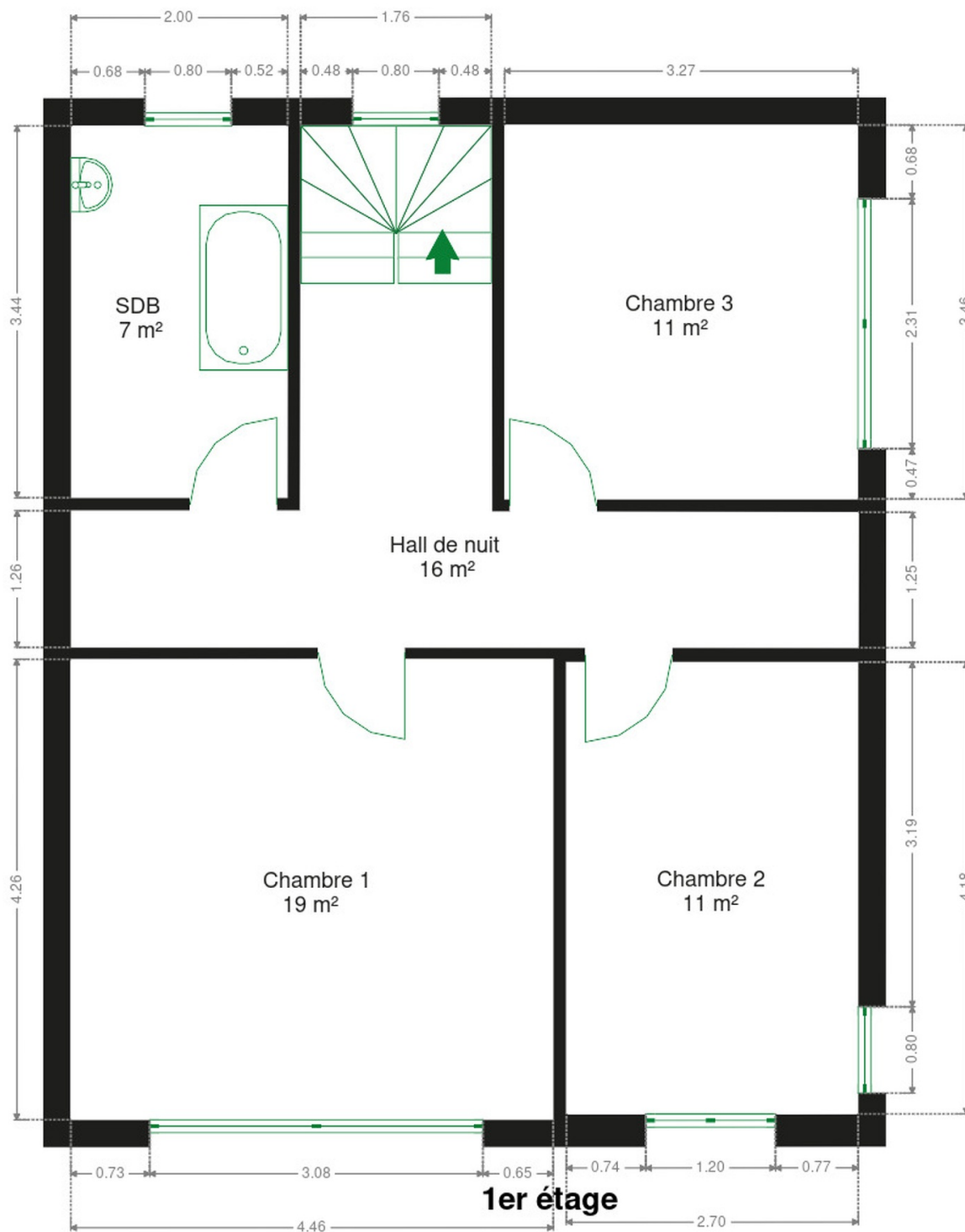
Plan - Sous-sol



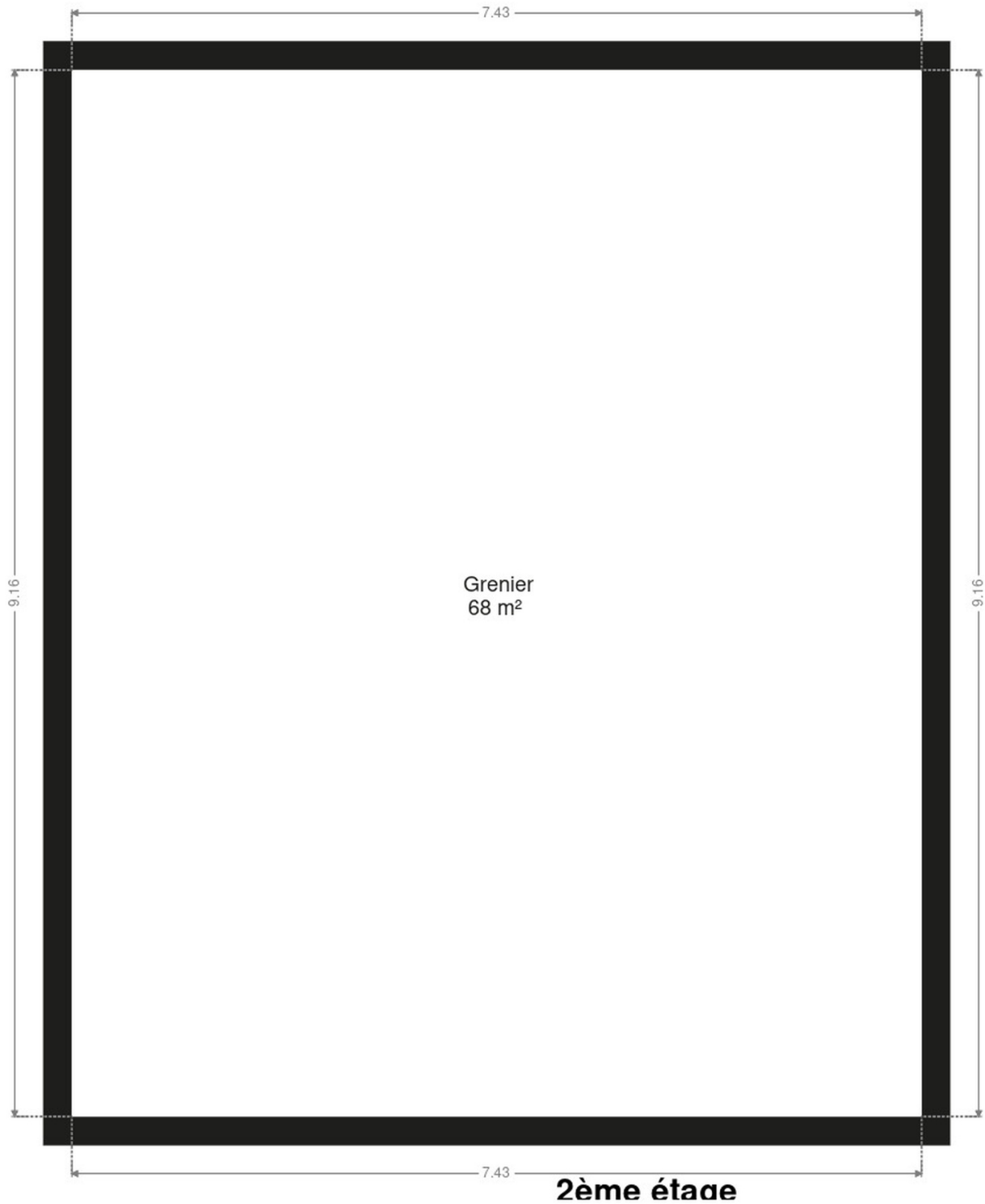
Plan - Rez-de-chaussée



Plan - 1er étage



Plan - 2ème étage



Extérieur



Technique

Zingueries

État bon bon

Matériaux zinc

État

1

Couverture

Tuiles terre cuite

Matériaux façade

Brique

Etat

Très bon

Châssis

Matière pvc

Double vitrage

Climatisation

Non

Compteur gaz

Non

Chauffe-eau

Nombre de litres 150

Nombre 1

Compteur électrique

Bi-horaire

Chauffage

Type foyers

Nature mazout

Compt. d'eau

Individuel

Citerne mazout

Apparente



Description détaillée de l'environnement

ÉCOLES

| | |
|---------------------------|--------|
| Ecole Saint-Joseph | 395 m |
| Ecole Communale | 534 m |
| École communale de Lincet | 2905 m |



POINTS D'INTÉRÊTS

| | |
|------------------------------|-------|
| Supermarché | 255 m |
| La Corbeille | |
| Soin des cheveux | 392 m |
| Image-"In" | 400 m |
| Fraiture Fraiture-Joos | |
| Boulangerie | 405 m |
| Boulangerie Ivens | |
| Entrepreneur général | 466 m |
| Jean-Luc Lemaire Plafonnage | |
| Santé | 686 m |
| Energy Medicine practitioner | |
| Maison funéraire | 691 m |
| Pompes Funèbres Jadot | |
| Dentiste | 787 m |
| Cabinet dentaire Vanham | |

Plan situation



📍 L'Avenir Immobilier
📍 Place Roger Desaise 5, 6032
Mont-sur-Marchienne
✉ info@avenir-immobilier.be
☎ +32 71 22 11 41
✅ N° IPI : 103 381

👤 L'Avenir Immobilier
✉ info@avenir-immobilier.be
☎ +32 71 22 11 41
☎ +32 71 22 11 41
L'Avenir Immobilier