



199 000 €

Réf. JEMEPPE-SUR-SAMBRE
Rue de l'Aise 57 - 5190 Jemeppe (-sur-sambre)



438 m²



4

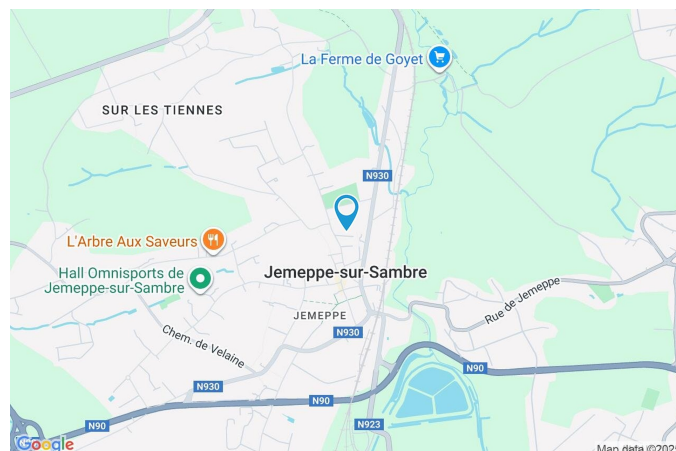


1

SRL L'Avenir Immobilier
Place Roger Desaise 15, 6032 Mont-sur-Marchienne
e-mail: info@avenir-immobilier.be
IPI 103 381

Coordonnées du bien

Rue	Rue de l'Aise
N°	57
CP	5190
Ville	Jemeppe (-sur-sambre)
Pays	Belgique
Latitude	50.468075
Longitude	4.668757



PARCELLE - DIMENSIONS ET AMÉNAGEMENTS

➔ Orientation façade avant	Sud-ouest
↗ Déclivité	Plat
Largeur de la façade	15.00 m
Surface bâtie au sol	252.00 m²
Profondeur de la parcelle	60 m
Surface de la parcelle	2179.00 m²
Largeur de la parcelle	38.00 m
Informations provenant du site du cadastre	



Description globale du bien

Etat général	À rénover
Surface habitable	210 m ²
Surface totale	438 m ²
Nombre de façades	4
Nombre d'étages	4
Nombre de pièces	19
Nombre de chambre(s)	4
Nombre de salle de bains	1
	Maison
Garage	2 place(s)
Environnement	Calme



Descriptif extérieur

Jardin (terrain arrière)	
À aménager	
Plat	
Parking (terrain avant)	Place(s) 4
Terrasse (terrain droit)	Sol béton

Aménagement intérieur

Rez-de-chaussée	167 m ²
Hall d'entrée, séjour, cuisine, véranda, chambre 1, garage 2, wc, escalier	
1er étage	90 m ²
Hall de nuit, chambre 2, chambre 3, chambre 4, salle de bains, dressing	
2ème étage	86 m ²
Grenier	
Sous-sol	95 m ²
Garage, cave 1, cave 2, chaufferie	

Rez-de-chaussée

Hall d'entrée



 superficie : 14.76 m²

Longueur : 4.80 m

Largeur : 3.71 m

Fenêtre

Châssis alu double vitrage sans
ouverture

Sol

Carrelage

Hauteur sous-plafond

2.9 m

Éclairage

Points lumineux au plafond

Chauffage

Radiateur(s)

Escalier

Matériaux marbre

1/4 tournant

Prise(s) électrique(s)

1

Rez-de-chaussée

Séjour



 superficie : 40.84 m²

Longueur : 9.17 m

Largeur : 4.45 m

Fenêtre	Châssis alu double vitrage battants	Chauffage	Radiateur(s)
Sol	Carrelage	Prise(s) électrique(s)	5
Hauteur sous-plafond	2.9 m	Prise télédistribution	1
Éclairage	Points lumineux au plafond mural		

Rez-de-chaussée

Cuisine



 superficie : 11.98 m²

Longueur : 3.46 m

Largeur : 3.46 m

Hauteur sous-plafond 2.9 m

Accès

Terrasse
Jardin

Porte

Métallique
Double vitrage

Fenêtre

Châssis alu double vitrage sans
ouverture coulissants

Sol

Carrelage

Rez-de-chaussée

Véranda



 superficie : 28.06 m²

Longueur : 8.08 m

Largeur : 3.47 m

Accès

Jardin

Porte

Coulissante

Pvc

Double vitrage

Fenêtre

Châssis PVC double vitrage
sans ouverture coulissants

Sol

Hauteur sous-plafond

Éclairage

Chauffage

Prise(s) électrique(s)

Carrelage

2.75 m

Points lumineux mural

Radiateur(s)

2

Rez-de-chaussée

Chambre 1



 superficie : 21.73 m²

Longueur : 5.57 m

Largeur : 3.90 m

Fenêtre

Châssis alu double vitrage
battants

Éclairage

Points lumineux au plafond

Sol

Carrelage

Chauffage

Radiateur(s)

Hauteur sous-plafond

2.9 m

Prise(s) électrique(s)

3

Rez-de-chaussée

Garage 2



 superficie : 46.99 m²

Longueur : 11.69 m

Largeur : 4.02 m

Nombre de voitures

2

Hauteur sous-plafond

3.9 m

Porte

Ouverture manuelle sectionnelle

Éclairage

Points lumineux au plafond

Sol

Béton

1er étage

Hall de nuit



 superficie : 20.69 m²

Longueur : 5.97 m

Largeur : 3.46 m

Accès	Balcon	Sol	Tapis plain
Escalier	1	Hauteur sous-plafond	2.5 m
Porte		Éclairage	Points lumineux au plafond
Métallique		Chauffage	Radiateur(s)
Double vitrage			

1er étage

Chambre 2



 superficie : 21.97 m²

Longueur : 4.92 m

Largeur : 4.46 m

Fenêtre	Châssis alu double vitrage battants	Chauffage	Radiateur(s)
Sol	Tapis plain	Prise(s) électrique(s)	2
Hauteur sous-plafond	2.5 m	Prise téléphone	1
Éclairage	Points lumineux au plafond		

1er étage

Chambre 3



 superficie : 15.19 m²

Longueur : 3.90 m

Largeur : 3.89 m

Fenêtre

Châssis alu double vitrage
battants

Éclairage

Points lumineux au plafond

Sol

Tapis plain

Chauffage

Radiateur(s)

Hauteur sous-plafond

2.5 m

Prise(s) électrique(s)

2

1er étage

Chambre 4



 superficie : 18.09 m²

Longueur : 4.46 m

Largeur : 4.05 m

Fenêtre

Châssis alu double vitrage
battants

Éclairage

Points lumineux au plafond

Sol

Tapis plain

Chauffage

Radiateur(s)

Hauteur sous-plafond

2.5 m

Prise(s) électrique(s)

2

1er étage

Salle de bains



 superficie : 7.88 m²

Longueur : 3.46 m

Largeur : 2.27 m

Hauteur sous-plafond 2.5 m
Prise(s) électrique(s) 1
Douche Cabine
Baignoire Standard
WC Classique
Bidet Oui

Lavabo Simple
Murs Carrelés à mi-hauteur
Fenêtre Châssis alu double vitrage à soufflet
Éclairage Points lumineux au plafond
Chauffage Radiateur(s)
Sol Carrelage

1er étage

Dressing



 superficie : 6.43 m²

Longueur : 4.11 m

Largeur : 1.56 m

Hauteur sous-plafond

2.5 m

Prise(s) électrique(s)

1

Fenêtre

Châssis alu double vitrage
battants

Sol

Éclairage

Chauffage

Tapis plain

Points lumineux au plafond

Radiateur(s)

2ème étage

Grenier



 superficie : 85.59 m²

Longueur : 10.07 m

Largeur : 9.64 m

Type de grenier

Aménageable

Fenêtre

Type de fenêtre fenêtre de toit

Sol

Plancher

Hauteur sous-plafond

2.5 m

Type de plafond

Plafond mansardé

Éclairage

Points lumineux au plafond

Chauffage

Radiateur(s)

Prise(s) électrique(s)

2

Sous-sol

Garage



 superficie : 46.42 m²

Longueur : 9.26 m

Largeur : 5.44 m

Nombre de voitures	2	Arrivée d'eau	Oui
Porte	Sectionnelle ouverture manuelle	Escalier	
Sol	Carrelage		Matériaux carrelages
Hauteur sous-plafond	2.1 m		Droit
Éclairage	Points lumineux au plafond		

Sous-sol

Cave 1



 superficie : 11.85 m²

Longueur : 4.90 m

Largeur : 2.41 m

Sol	Carrelage
Hauteur sous-plafond	2.1 m
Éclairage	Points lumineux au plafond
Prise(s) électrique(s)	1

Sous-sol

Cave 2



 superficie : 22.62 m²

Longueur : 5.67 m

Largeur : 3.98 m

Sol	Carrelage
Hauteur sous-plafond	2.1 m
Éclairage	Points lumineux au plafond
Prise(s) électrique(s)	1

Sous-sol

Chaudière



 superficie : 14.21 m²

Longueur : 4.24 m

Largeur : 3.34 m

Sol

Carrelage

Hauteur sous-plafond

2.1 m

Éclairage

Points lumineux au plafond

Autres

REZ-DE-CHAUSSÉE - WC

 superficie : 1.06 m²

Longueur : 1.22 m

Largeur : 0.87 m

WC Classique
Lavabo Simple
Sol Carrelage

Hauteur sous-plafond 2.8 m
Éclairage Points lumineux au plafond

REZ-DE-CHAUSSÉE - ESCALIER

 superficie : 1.13 m²

Longueur : 1.30 m

Largeur : 0.87 m

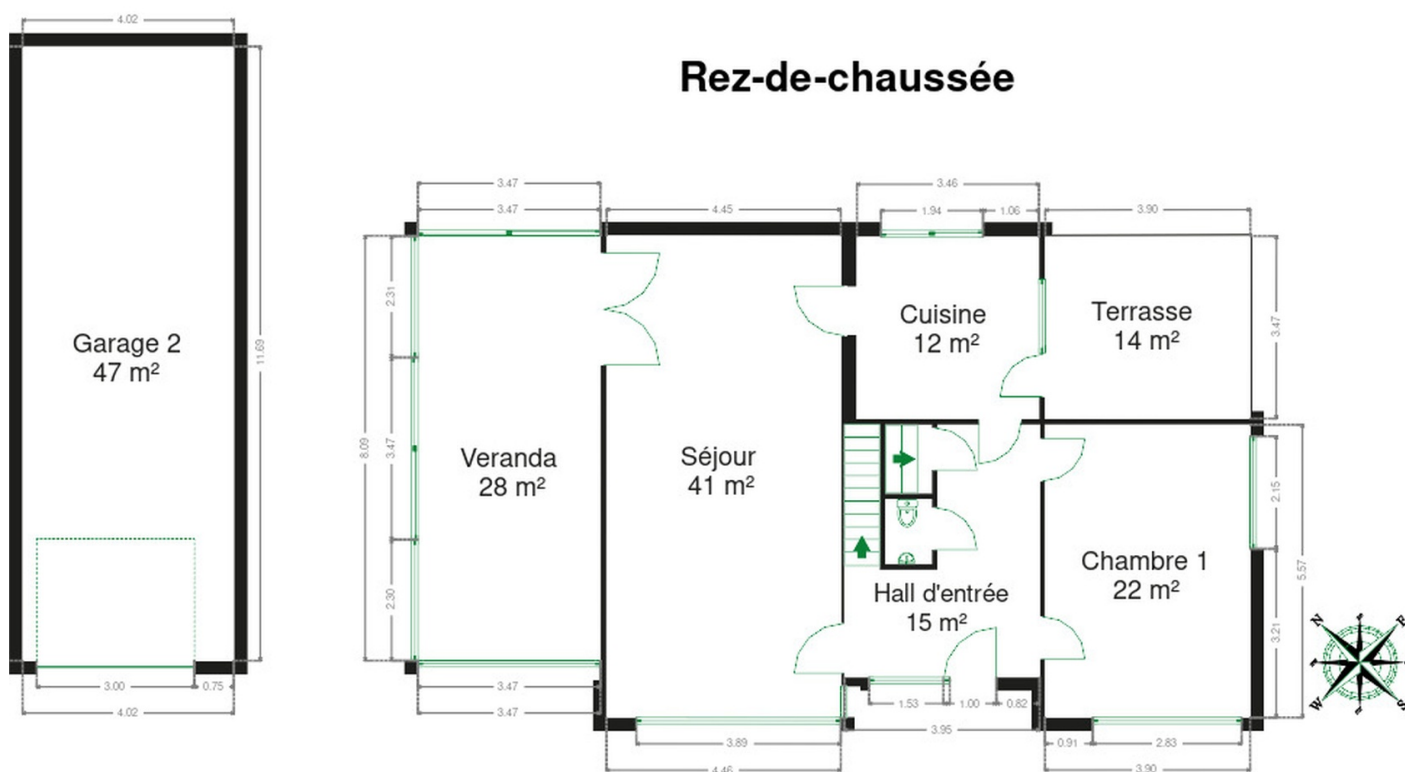
RÉCAPITULATIF DES MÉTRÉS

Rez-de-chaussée	Longueur	Largeur	Superficie
Hall d'entrée	4.80 m	3.71 m	14.76 m ²
Séjour	9.17 m	4.45 m	40.84 m ²
Cuisine	3.46 m	3.46 m	11.98 m ²
Véranda	8.08 m	3.47 m	28.06 m ²
Chambre 1	5.57 m	3.90 m	21.73 m ²
Garage 2	11.69 m	4.02 m	46.99 m ²
Wc	1.22 m	0.87 m	1.06 m ²
Escalier	1.30 m	0.87 m	1.13 m ²
1er étage	Longueur	Largeur	Superficie
Hall de nuit	5.97 m	3.46 m	20.69 m ²
Chambre 2	4.92 m	4.46 m	21.97 m ²
Chambre 3	3.90 m	3.89 m	15.19 m ²
Chambre 4	4.46 m	4.05 m	18.09 m ²
Salle de bains	3.46 m	2.27 m	7.88 m ²
Dressing	4.11 m	1.56 m	6.43 m ²
2ème étage	Longueur	Largeur	Superficie
Grenier	10.07 m	9.64 m	85.59 m ²
Sous-sol	Longueur	Largeur	Superficie
Garage	9.26 m	5.44 m	46.42 m ²
Cave 1	4.90 m	2.41 m	11.85 m ²
Cave 2	5.67 m	3.98 m	22.62 m ²
Chaufferie	4.24 m	3.34 m	14.21 m ²
Total			437.49 m²

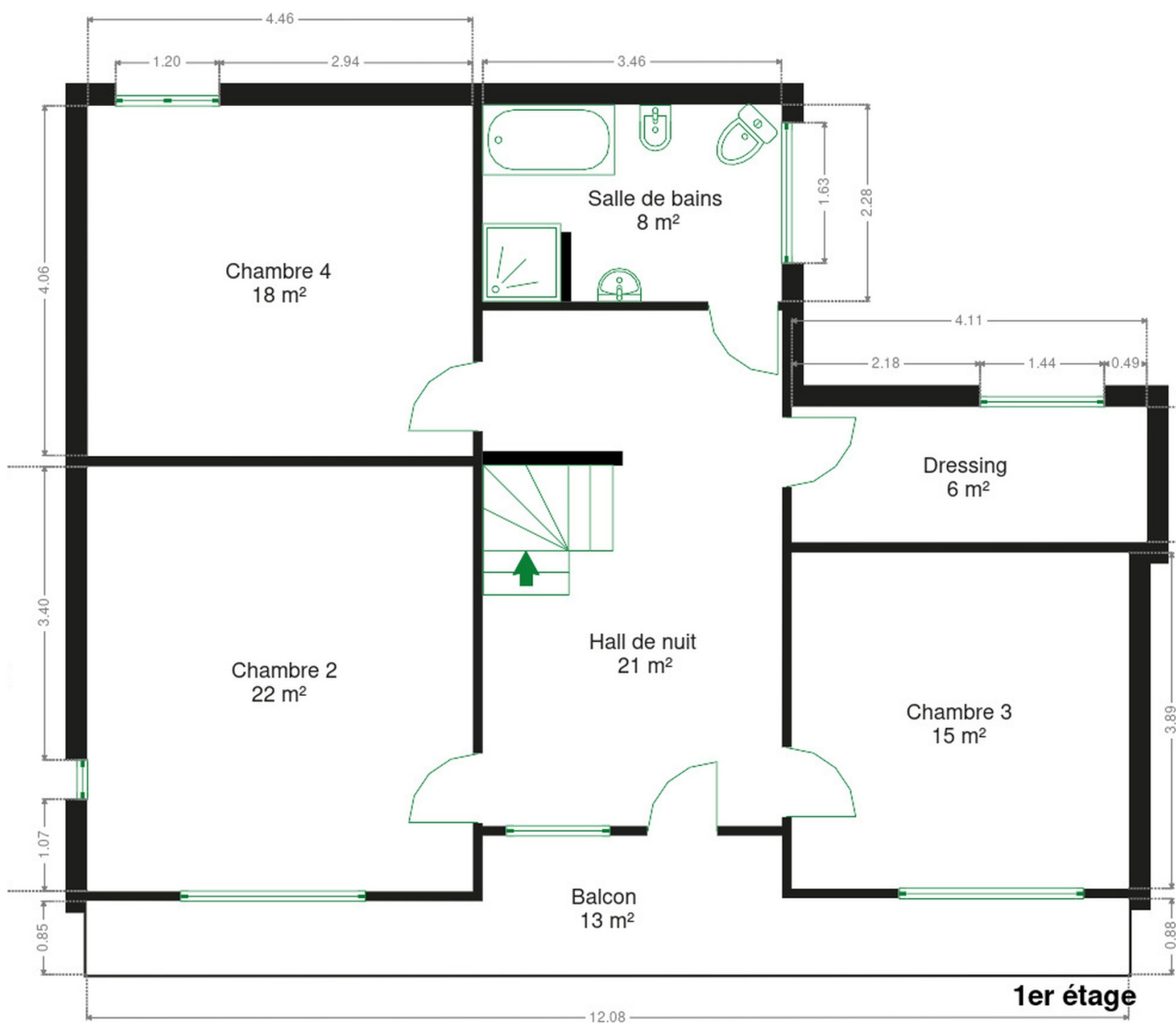
Plan - Sous-sol



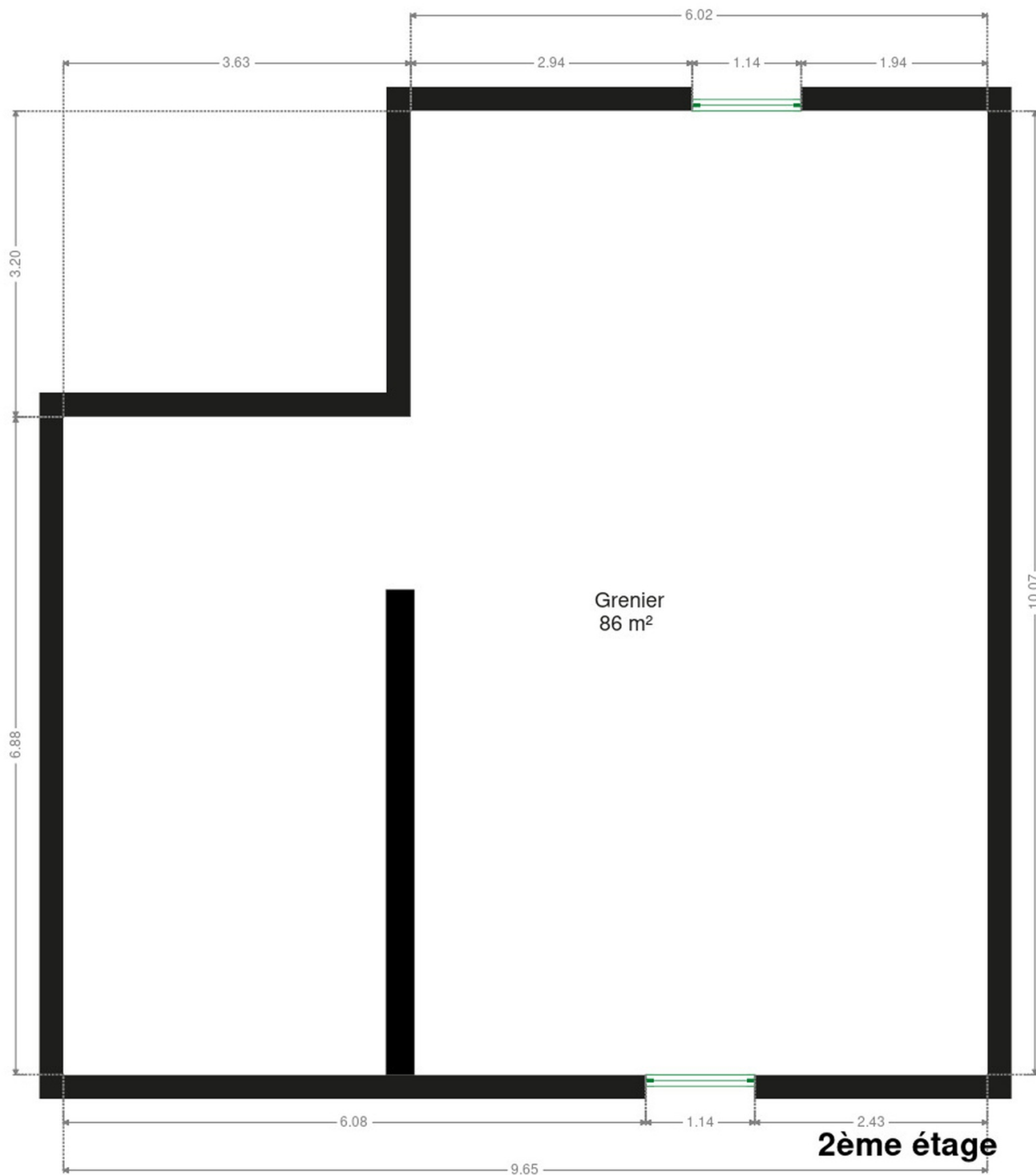
Plan - Rez-de-chaussée



Plan - 1er étage



Plan - 2ème étage



Extérieur



Technique

Zingueries

État bon bon

Matériaux zinc

État

Bon

Bon

Couverture

Tuiles terre cuite

Matériaux façade

Brique

Etat

Bon

Châssis

Matière pvc métallique

Double vitrage

Compteur gaz

Non

Compteur électrique

Mono-horaire

Chauffage

Type central

Nature mazout

Compt. d'eau

Individuel

Citerne mazout

Apparente

Capacité 8000 L



Description détaillée de l'environnement

ÉCOLES

Ecole St Joseph	345 m
Ecole Fondamentale Libre	2010 m
École Fondamentale Autonome De La Fédération Wallonie-Bruxelles	2223 m



POINTS D'INTÉRÊTS

Local	220 m
Jemeppe-sur-Sambre	
Entrepreneur général	274 m
Vanrossomme Construction	
Guichet automatique	437 m
ATM Belfius Jemeppe-sur-Sambre	
Pharmacie	465 m
Pharmanadine	
Dentiste	468 m
Cabinet Dentaire Rousseau	
Santé	524 m
Cabinet Dentaire Savoini	
Comptable	652 m
4 Seigneuries.be	
Réparation de voiture	822 m
Barnabus	

Plan situation



📍 L'Avenir Immobilier
📍 Place Roger Desaise 5, 6032
Mont-sur-Marchienne
✉ info@avenir-immobilier.be
☎ +32 71 22 11 41
📄 N° IPI : 103 381

👤 L'Avenir Immobilier
✉ info@avenir-immobilier.be
☎ +32 71 22 11 41
☎ +32 71 22 11 41
L'Avenir Immobilier