



119 000 €

Réf. Maison 3 façades à Havelange
Rue des Avins 4 - 5370 Havelange



129 m²



6



1

SRL L'Avenir Immobilier

Place Roger Desaise 15, 6032 Mont-sur-Marchienne

e-mail: info@avenir-immobilier.be

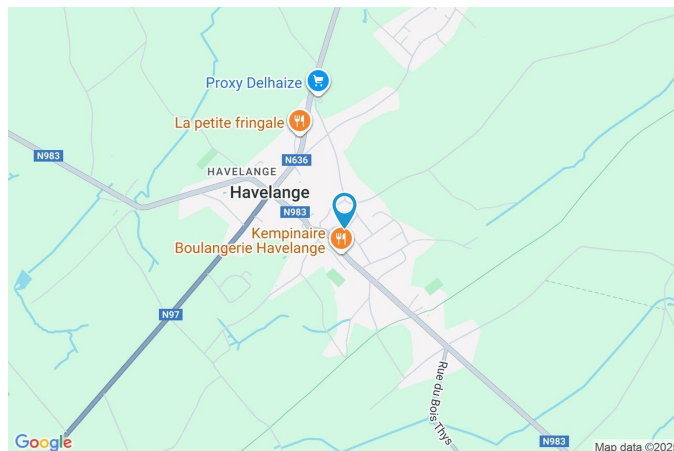
IPI 103 381

Réf. Maison 3 façades à Havelange

Adresse du bien :
Rue des Avins 4 5370 - Havelange

Coordonnées du bien

Rue	Rue des Avins
N°	4
CP	5370
Ville	Havelange
Pays	Belgique
Latitude	50.387573
Longitude	5.244234



PARCELLE - DIMENSIONS ET AMÉNAGEMENTS

➔ Orientation façade avant	Est
⚡ Déclivité	Plat
Largeur de la façade	5.00 m
Surface bâtie au sol	181.00 m²
Profondeur de la parcelle	24 m
Surface de la parcelle	291.00 m²
Largeur de la parcelle	16.00 m
Informations provenant du site du cadastre	



Réf. Maison 3 façades à Havelange

Adresse du bien :
Rue des Avins 4 5370 - Havelange

Description globale du bien

Etat général	À rénover
Surface habitable	129 m²
Surface totale	129 m²
Nombre de façades	2
Nombre d'étages	3
Nombre de pièces	10
Nombre de chambre(s)	6
Nombre de salle de douches	1
	Maison
Environnement	Campagne



Descriptif extérieur

Parking (terrain droit)	Place(s) 1
Cour (terrain droit)	Sol béton

Aménagement intérieur

Rez-de-chaussée	55 m²
Séjour, cuisine, chambre 1, salle de douche, hall	
1er étage	56 m²
Chambre 2, chambre 3, chambre 4, chambre 5	
2ème étage	17 m²
Chambre 6	

Rez-de-chaussée

Séjour



 superficie : 13.29 m²

Longueur : 5.53 m

Largeur : 2.40 m

Accès	Cour	Hauteur sous-plafond	2.30 m
Porte		Éclairage	Points lumineux au plafond
Pvc		Chauffage	Cassette à bois
Double vitrage		Prise(s) électrique(s)	3
Sol	Vinyle		

Rez-de-chaussée

Cuisine



 superficie : 13.02 m²

Longueur : 4.04 m

Largeur : 3.22 m

Hauteur sous-plafond 2.30 m

Prise(s) électrique(s) 4

Accès Cour

Évier

Simple

Avec égouttoir

Plaque de cuisson Gaz

Four Électrique

Porte

En bois

Simple

Fenêtre

Châssis battants matière bois

Simple

Sol

Carrelage

Éclairage

Points lumineux au plafond

Chauffage

Poêle à bois

Rez-de-chaussée

Chambre 1



 superficie : 15.65 m²

Longueur : 4.10 m

Largeur : 3.81 m

Fenêtre

Châssis battants matière bois
Simple

Sol

Hauteur sous-plafond
Éclairage

Vinyle

2.55 m

Points lumineux au plafond

Rez-de-chaussée

Salle de douche



 superficie : 6.26 m²

Longueur : 3.23 m

Largeur : 1.93 m

Douche

Cabine

Sol

Carrelage

WC

Classique

Hauteur sous-plafond

2.30 m

Lavabo

Simple

Éclairage

Points lumineux au plafond

Fenêtre

Châssis battants matière bois

Simple

Rez-de-chaussée

Hall



 superficie : 6.70 m²

Longueur : 4.10 m

Largeur : 1.63 m

Hauteur sous-plafond

2.55 m

Sol

Vinyle

Éclairage

Points lumineux mural

Escalier

Matériaux bois

Tournant

1er étage

Chambre 2



 superficie : 24.01 m²

Longueur : 5.67 m

Largeur : 4.23 m

Fenêtre

Châssis battants matière bois
Simple

Sol

Tapis plain

Hauteur sous-plafond

2.30 m

Éclairage

Au plafond

Escalier

Bois
Droit

1er étage

Chambre 3



 superficie : 12.40 m²

Longueur : 5.38 m

Largeur : 2.30 m

Fenêtre

Châssis battants matière bois
Simple

Sol

Hauteur sous-plafond
Éclairage

Plancher

2.10 m
Points lumineux mural

1er étage

Chambre 4



 superficie : 11.36 m²

Longueur : 3.54 m

Largeur : 3.20 m

Fenêtre

Châssis battants matière bois
Simple

Sol

Hauteur sous-plafond
Éclairage

Plancher

2.10 m
Points lumineux mural

1er étage

Chambre 5



 superficie : 8.64 m²

Longueur : 3.49 m

Largeur : 2.47 m

Avec évier Oui

Fenêtre

Châssis battants matière bois

Simple

Sol

Hauteur sous-plafond

Éclairage

Plancher

2.10 m

Points lumineux mural

2ème étage

Chambre 6



 superficie : 17.42 m²

Longueur : 4.61 m

Largeur : 3.77 m

Fenêtre

Type de fenêtre fenêtre de toit

Type de plafond

Plafond mansardé

Sol

Tapis plain

Éclairage

Points lumineux au plafond

Hauteur sous-plafond

3.00 m

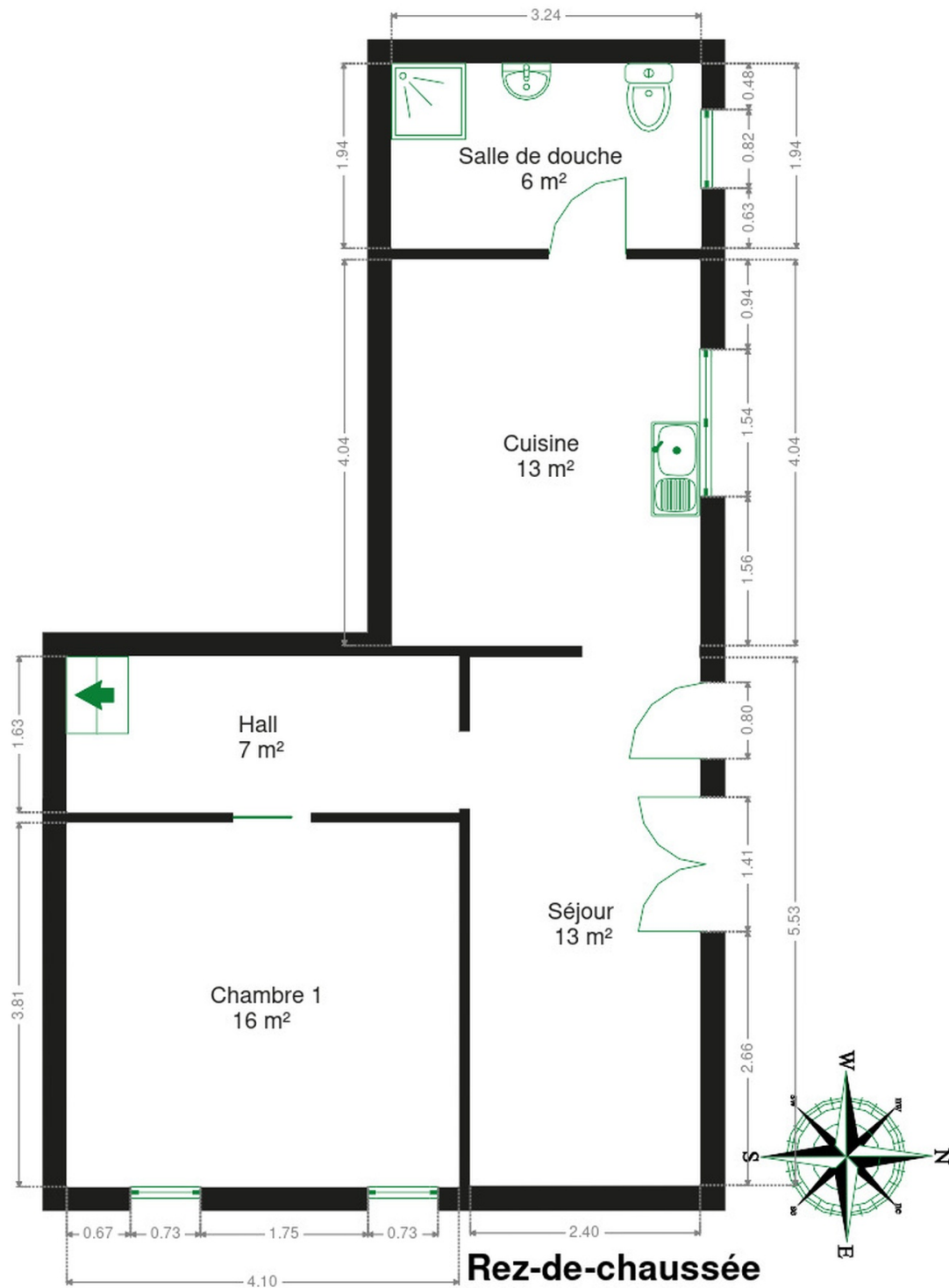
Prise(s) électrique(s)

2

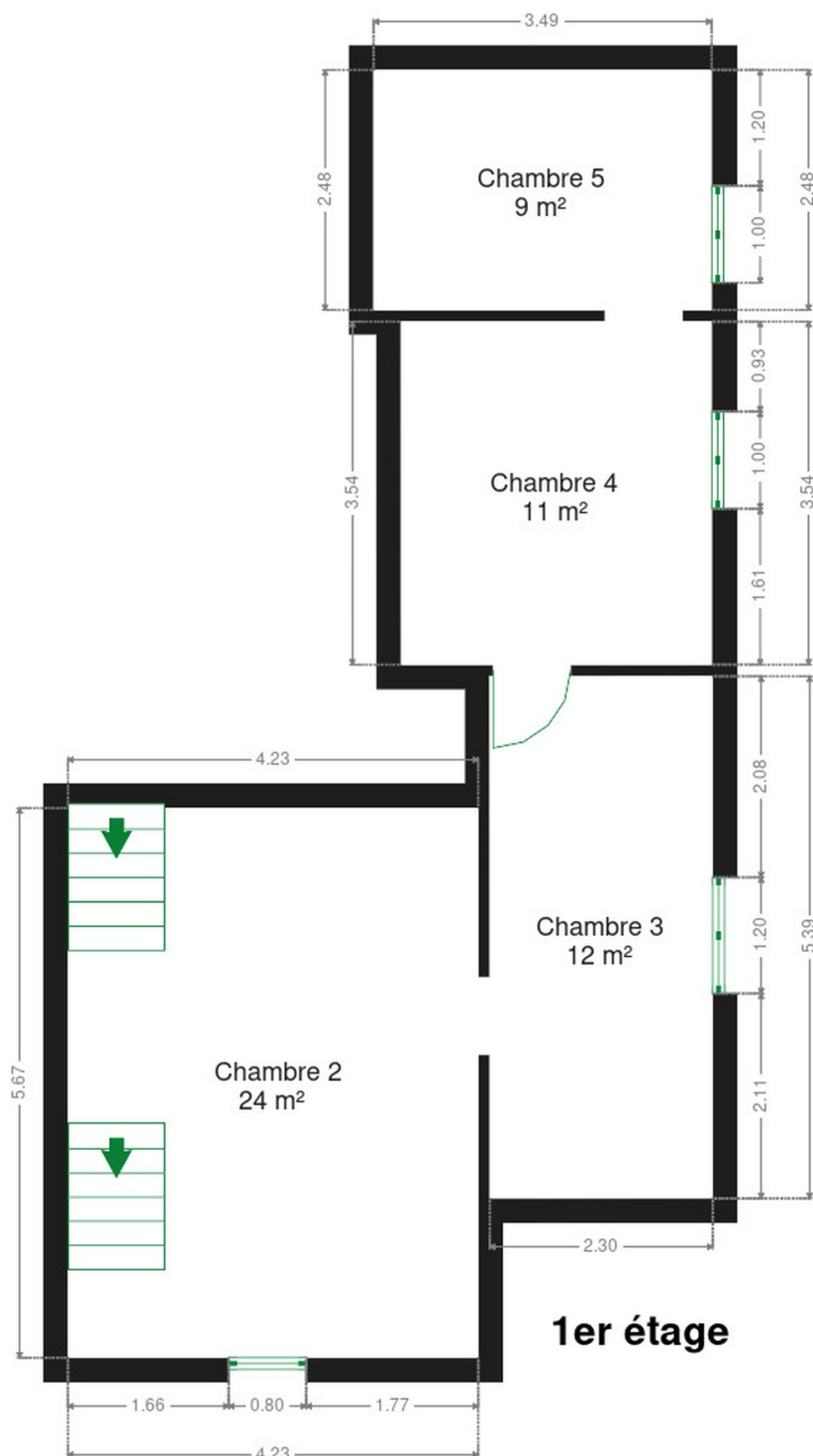
RÉCAPITULATIF DES MÉTRÉS

Rez-de-chaussée	Longueur	Largeur	Superficie
Séjour	5.53 m	2.40 m	13.29 m ²
Cuisine	4.04 m	3.22 m	13.02 m ²
Chambre 1	4.10 m	3.81 m	15.65 m ²
Salle de douche	3.23 m	1.93 m	6.26 m ²
Hall	4.10 m	1.63 m	6.70 m ²
1er étage	Longueur	Largeur	Superficie
Chambre 2	5.67 m	4.23 m	24.01 m ²
Chambre 3	5.38 m	2.30 m	12.40 m ²
Chambre 4	3.54 m	3.20 m	11.36 m ²
Chambre 5	3.49 m	2.47 m	8.64 m ²
2ème étage	Longueur	Largeur	Superficie
Chambre 6	4.61 m	3.77 m	17.42 m ²
Total			128.75 m²

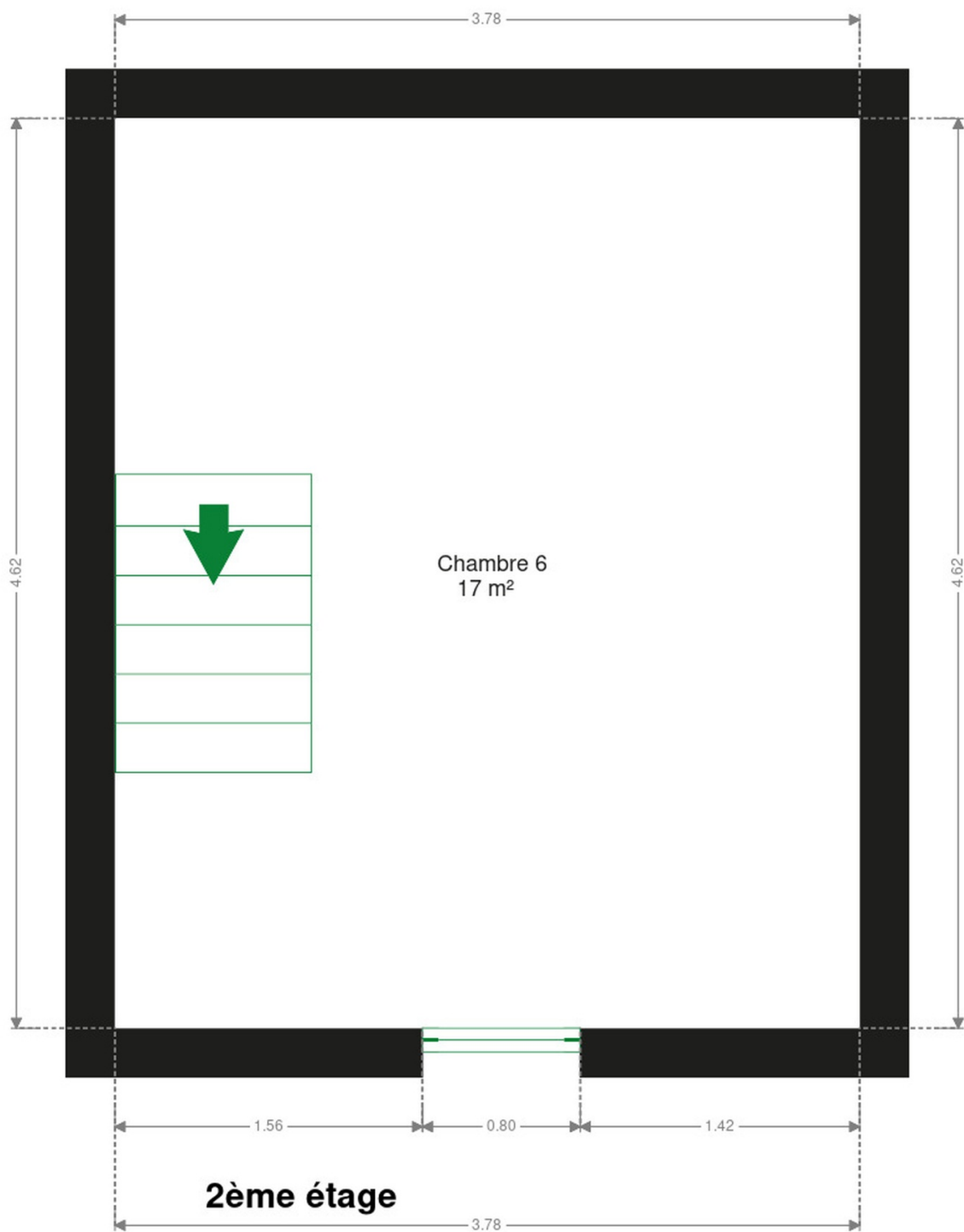
Plan - Rez-de-chaussée



Plan - 1er étage



Plan - 2ème étage



Extérieur



Technique

Zingueries

Bon

Zinc

État Bon

Couverture

Ardoises artificielles

Plateforme roofing

Matériaux façade Brique

Etat Bon

Châssis

Matière bois

Simple

Compteur gaz Non

Chauffe-eau

Nombre de litres 50

Nombre 1

Compteur électrique Bi-horaire

Chauffage

Foyers

Bois

Compt. d'eau Individuel



Description détaillée de l'environnement

MOBILITÉ

Arrêt de bus	100 m
Accès ferroviaire	18000 m
Accès autoroutier	22000 m

ÉCOLES

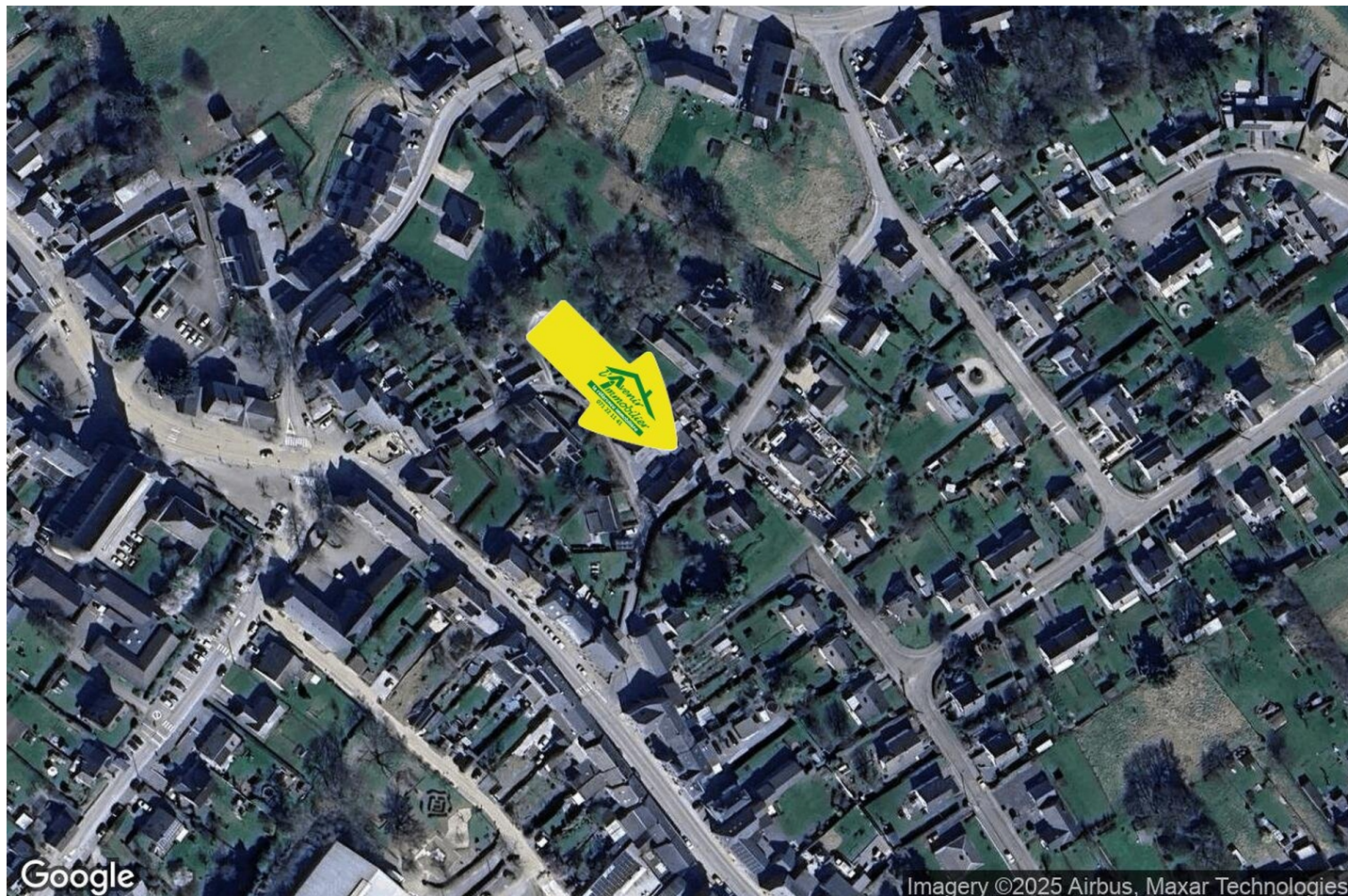
Ecole fondamentale de miécret	2436 m
-------------------------------	--------



POINTS D'INTÉRÊTS

Comptable	115 m
Avocat à Havelange	
Boulangerie	129 m
Kempinaire Boulangerie Havelange	
Couvreur	163 m
Toitures Thierry Cortis	
Entrepreneur général	241 m
Parmentier Chauffage	
Agence d'assurance	304 m
Deville Assurances	
Soin des cheveux	385 m
Sanke Havelange	
Magasin de meubles	421 m
Laloux / Francis	
Hébergement	495 m
Hostellerie de la Poste	

Plan situation



📍 L'Avenir Immobilier
📍 Place Roger Desaise 5, 6032
Mont-sur-Marchienne
✉ info@avenir-immobilier.be
☎ +32 71 22 11 41
📄 N° IPI : 103 381

👤 L'Avenir Immobilier
✉ info@avenir-immobilier.be
☎ +32 71 22 11 41
☎ +32 71 22 11 41
L'Avenir Immobilier