



295 000 €

Réf. Maison récente 2020
Rue Caporal Lefeuve 7a - 5060 Sambreville



207 m²



3

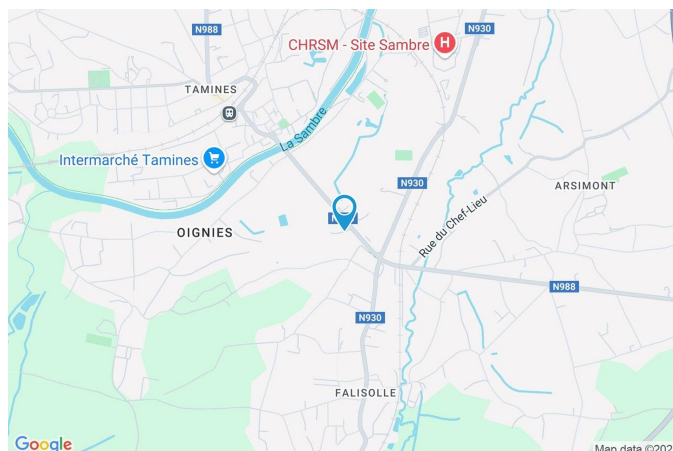


2

SRL L'Avenir Immobilier
Place Roger Desaise 15, 6032 Mont-sur-Marchienne
e-mail: info@avenir-immobilier.be
IPI 103 381

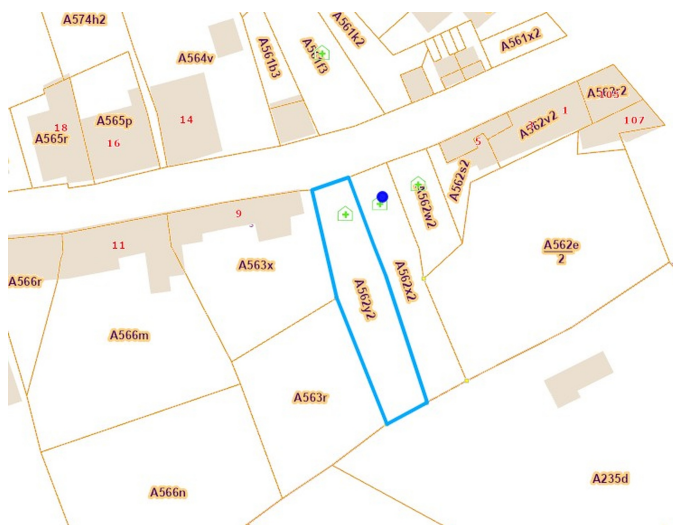
Coordonnées du bien

Rue	Rue Caporal Lefevvre
N°	7a
CP	5060
Ville	Sambreville
Pays	Belgique
Latitude	50.426067
Longitude	4.619198



PARCELLE - DIMENSIONS ET AMÉNAGEMENTS

➤ Orientation façade avant	Nord
➤ Déclivité	
Largeur de la façade	7.00 m
Surface bâtie au sol	98.00 m ²
Profondeur de la parcelle	37 m
Surface de la parcelle	284.00 m ²
Largeur de la parcelle	7.00 m
Informations provenant du site du cadastre	



Description globale du bien

Etat général	Bon
Surface habitable	166 m²
Surface totale	207 m²
Nombre de façades	2
Nombre d'étages	4
Nombre de pièces	16
Nombre de chambre(s)	3
Nombre de salle de bains	1
Nombre de salle de douches	1
	Maison
Garage	1 place(s)



Descriptif extérieur

Terrasse (terrain arrière)	15 m²
Sol carrelage	
Orientation sud	

Aménagement intérieur

Rez-de-chaussée	56 m²
Hall d'entrée, garage, buanderie	
1er étage	50 m²
Salon, salle à manger, cuisine, wc, hall	
2ème étage	54 m²
Hall de nuit, chambre 1, chambre 2, salle de bains, salle de douche	
3ème étage	47 m²
Chambre 3, grenier, escalier	

Rez-de-chaussée

Hall d'entrée



 superficie : 10.32 m²

Longueur : 5.80 m

Largeur : 1.78 m

Porte

Pvc

Double

Hauteur sous-plafond 2.30 m

Éclairage

Escalier

Béton

Droit

Au plafond

Rez-de-chaussée

Garage



 superficie : 22.44 m²

Longueur : 5.80 m

Largeur : 3.87 m

Nombre de voitures 1

Porte

Type à ouverture électrique sectionnelle

Matière pvc

Sol

Hauteur sous-plafond

Éclairage

Prise(s) électrique(s)

Carrelage

2.30 m

Points lumineux au plafond

2

Rez-de-chaussée

Buanderie



 superficie : 23.09 m²

Longueur : 5.78 m

Largeur : 3.99 m

Évier Simple
Sol Carrelage
Hauteur sous-plafond 2.60 m

Prise(s) électrique(s) 4
Arrivée d'eau Oui
Evacuation d'eau Oui

1er étage

Salon



 superficie : 19.32 m²

Longueur : 5.10 m

Largeur : 3.79 m

Ouvert sur

Salle à manger

Cuisine

Fenêtre

Châssis PVC double vitrage
type oscillo-battants

Sol

Hauteur sous-plafond

Éclairage

Chauffage

Carrelage

2.40 m

Points lumineux au plafond

Radiateur(s)

1er étage

Salle à manger



 superficie : 14.59 m²

Longueur : 3.85 m

Largeur : 3.79 m

Hauteur sous-plafond

2.40 m

Prise(s) électrique(s)

3

Fenêtre

Châssis PVC double vitrage
type sans ouverture

Sol

Éclairage

Chauffage

Carrelage

Points lumineux au plafond

Radiateur(s)

1er étage

Cuisine



 superficie : 5.42 m²

Longueur : 3.04 m

Largeur : 1.78 m

Hauteur sous-plafond 2.40 m
Prise(s) électrique(s) 2
Accès Terrasse

Ouvert sur
Salle à manger
Salon

Évier
Simple
Avec égouttoir

Plaque de cuisson
Type électrique
De la marque Zanussi

Frigo Type externe

Lave-vaisselle Type full-intégré

Four
Type à air pulsé
De la marque Zanussi

Îlot central Oui

Porte
Matière pvc
Vitrage double

Fenêtre Châssis PVC double vitrage
type sans ouverture

Sol Carrelage
Éclairage Points lumineux au plafond
Chauffage Radiateur(s)

1er étage

Wc



 superficie : 1.78 m²

Longueur : 1.78 m

Largeur : 1.00 m

WC	Suspendu	Hauteur sous-plafond	2.40 m
Lavabo	Simple	Éclairage	Points lumineux au plafond
Fenêtre	Châssis PVC double vitrage type oscillo-battants	Extracteur d'air	Oui
Sol	Carrelage		

1er étage

Hall



 superficie : 8.54 m²

Longueur : 4.80 m

Largeur : 1.78 m

Hauteur sous-plafond 2.40 m

Escalier

Bois

Droit

2ème étage

Hall de nuit



 superficie : 8.98 m²

Longueur : 5.05 m

Largeur : 1.78 m

Escalier

Bois

Droit

Hauteur sous-plafond

2.30 m

Éclairage

Au plafond

2ème étage

Chambre 1



superficie : 18.99 m²

Longueur : 4.99 m

Largeur : 3.80 m

Fenêtre

Châssis PVC double vitrage
type basculante

Éclairage

Points lumineux au plafond

Sol

Parquet

Chauffage

Radiateur(s)

Hauteur sous-plafond

2.30 m

Prise(s) électrique(s)

4

2ème étage

Chambre 2



 superficie : 18.23 m²

Longueur : 4.79 m

Largeur : 3.80 m

Fenêtre

Châssis PVC double vitrage
type basculante

Éclairage

Points lumineux au plafond

Sol

Parquet

Chauffage

Radiateur(s)

Hauteur sous-plafond

2.30 m

Prise(s) électrique(s)

4

2ème étage

Salle de bains



 superficie : 4.80 m²

Longueur : 2.70 m

Largeur : 1.78 m

Hauteur sous-plafond 2.30 m

Prise(s) électrique(s) 2

Baignoire 1

Lavabo Double

Fenêtre

Éclairage

Chauffage

Sol

Châssis PVC double vitrage
type basculante

Points lumineux au plafond

Radiateur(s)

Carrelage

2ème étage

Salle de douche



 superficie : 3.20 m²

Longueur : 1.80 m

Largeur : 1.78 m

Douche

WC

Lavabo

Fenêtre

Cabine

Suspendu

Simple

Châssis PVC double vitrage
type basculante

Sol

Hauteur sous-plafond

Éclairage

Chauffage

Carrelage

2.30 m

Points lumineux au plafond

Radiateur(s)

3ème étage

Chambre 3



 superficie : 25.96 m²

Longueur : 5.90 m

Largeur : 4.40 m

Fenêtre

Châssis PVC double vitrage
type basculante

Éclairage

Points lumineux au plafond

Sol

Parquet

Prise(s) électrique(s)

6

Hauteur sous-plafond

2.35 m

3ème étage

Grenier



 superficie : 17.99 m²

Longueur : 4.49 m

Largeur : 4.00 m

Type de grenier

Aménageable

Type de plafond

Plafond mansardé

Sol

Béton

Éclairage

Points lumineux au plafond

Hauteur sous-plafond

2.35 m

Autres

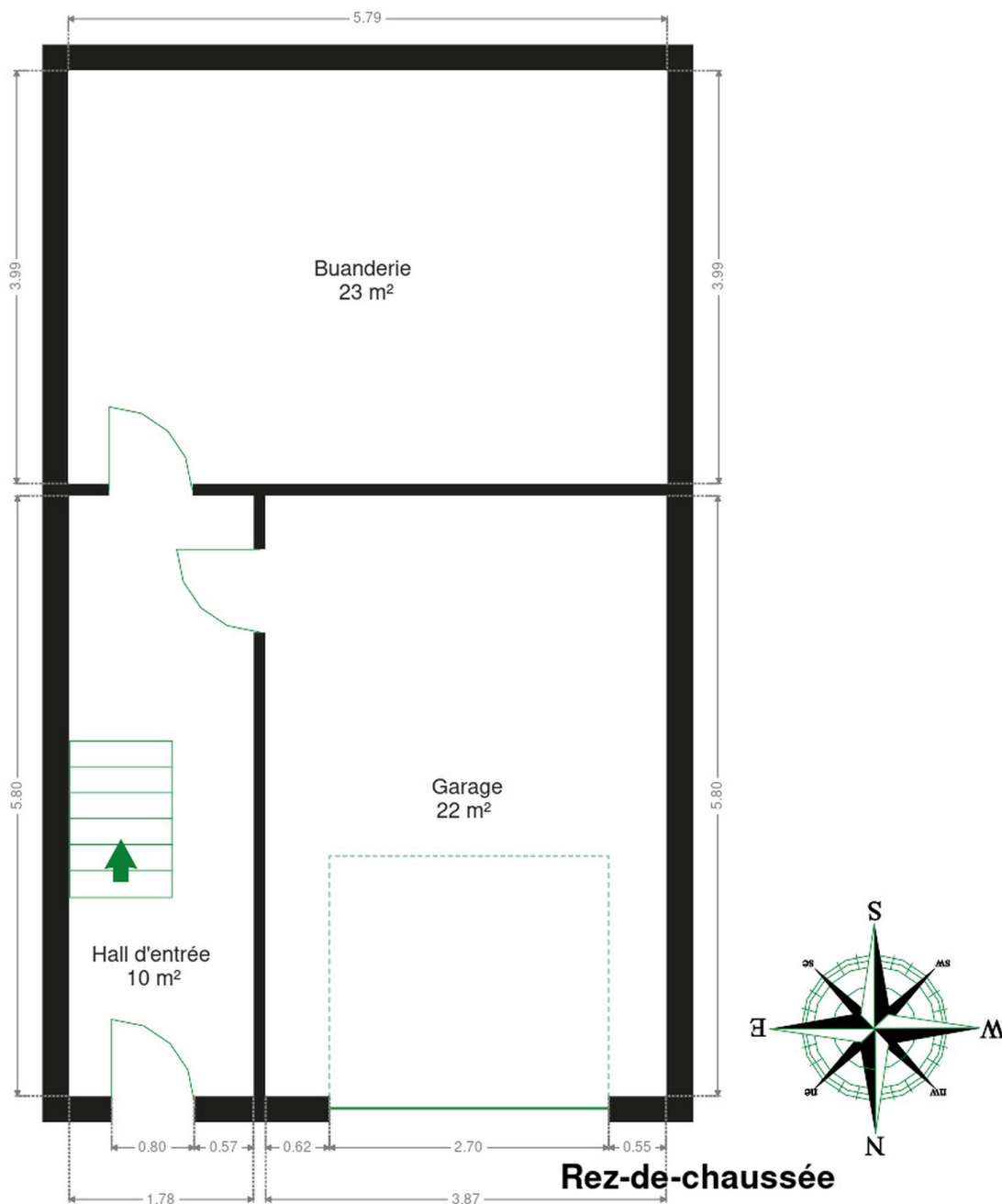
3ÈME ÉTAGE - ESCALIER

 superficie : 2.55 m² Longueur : 1.99 m Largeur : 1.28 m

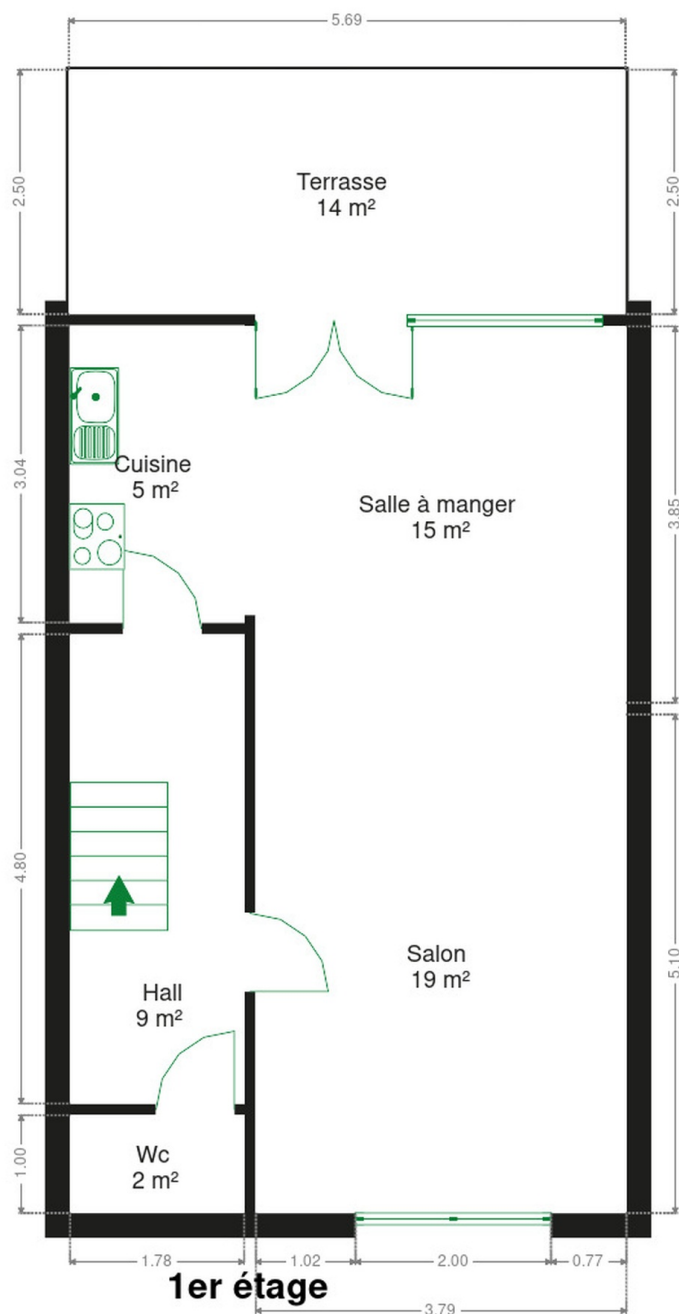
RÉCAPITULATIF DES MÉTRÉS

Rez-de-chaussée	Longueur	Largeur	Superficie
Hall d'entrée	5.80 m	1.78 m	10.32 m ²
Garage	5.80 m	3.87 m	22.44 m ²
Buanderie	5.78 m	3.99 m	23.09 m ²
1er étage	Longueur	Largeur	Superficie
Salon	5.10 m	3.79 m	19.32 m ²
Salle à manger	3.85 m	3.79 m	14.59 m ²
Cuisine	3.04 m	1.78 m	5.42 m ²
Wc	1.78 m	1.00 m	1.78 m ²
Hall	4.80 m	1.78 m	8.54 m ²
2ème étage	Longueur	Largeur	Superficie
Hall de nuit	5.05 m	1.78 m	8.98 m ²
Chambre 1	4.99 m	3.80 m	18.99 m ²
Chambre 2	4.79 m	3.80 m	18.23 m ²
Salle de bains	2.70 m	1.78 m	4.80 m ²
Salle de douche	1.80 m	1.78 m	3.20 m ²
3ème étage	Longueur	Largeur	Superficie
Chambre 3	5.90 m	4.40 m	25.96 m ²
Grenier	4.49 m	4.00 m	17.99 m ²
Escalier	1.99 m	1.28 m	2.55 m ²
Total			206.2 m²

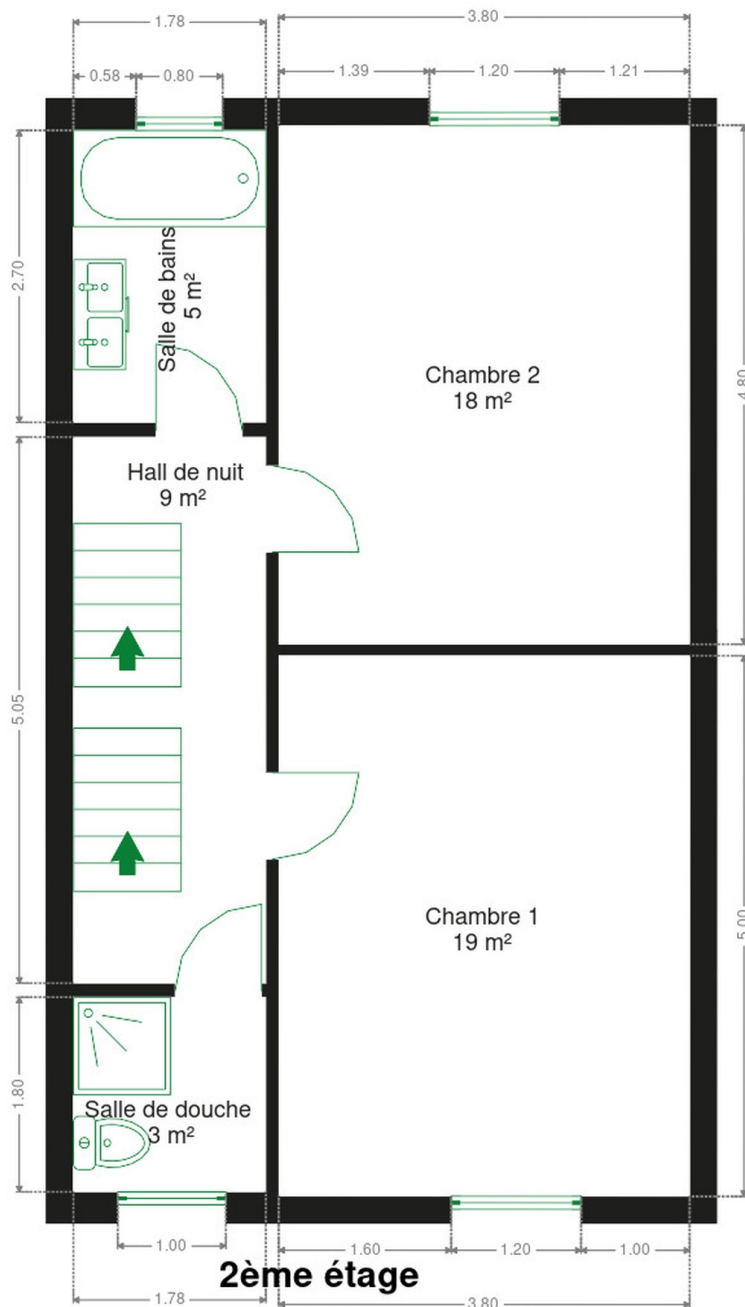
Plan - Rez-de-chaussée



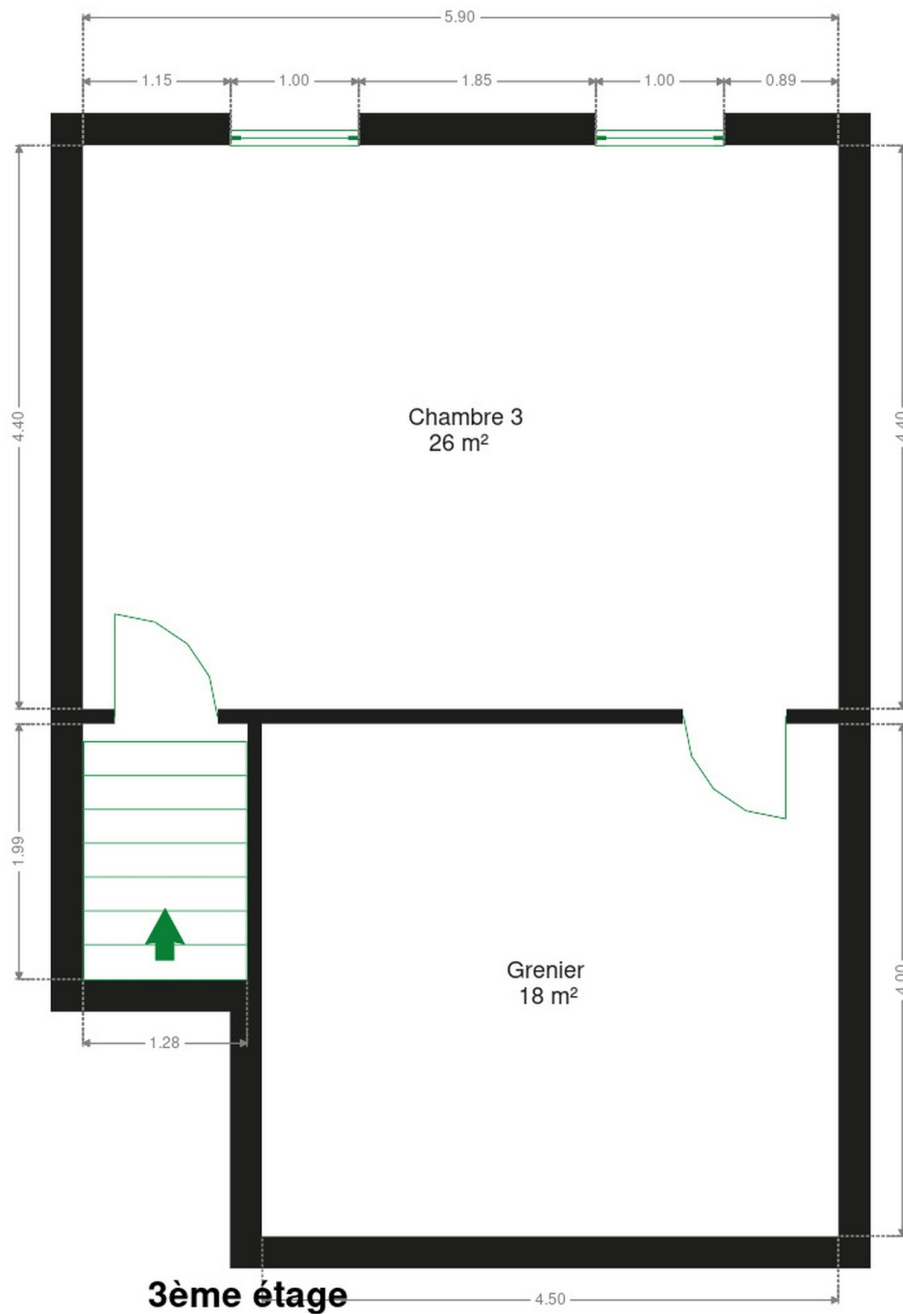
Plan - 1er étage



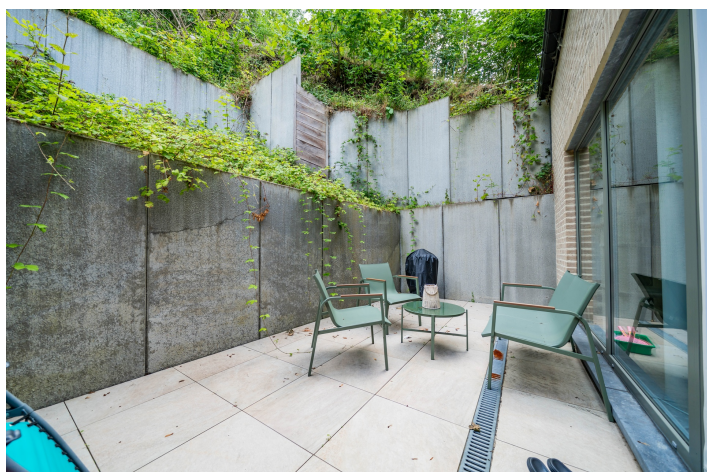
Plan - 2ème étage



Plan - 3ème étage



Extérieur



Technique

Zingueries

État bon

Matériaux pvc

État

Bon

Couverture

Tuiles terre cuite

Matériaux façade

Brique

Etat

Bon

Châssis

Vitrage double

Matière pvc

Compteur gaz

Non

Chauffe-eau

Nombre de litres 200

Chauffage

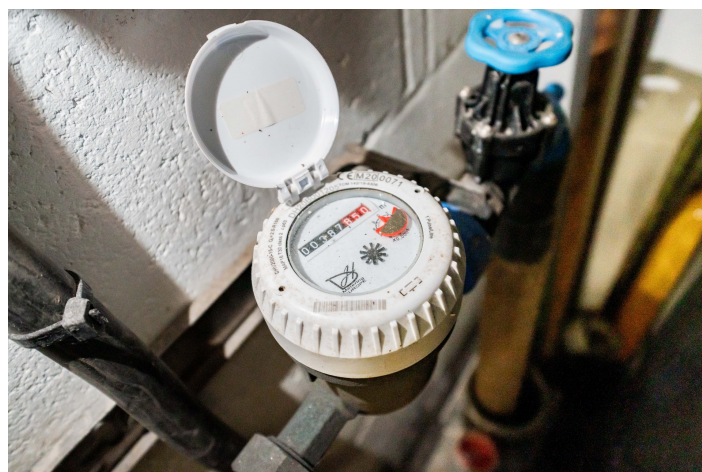
Type central

Nature mazout

Acv

Citerne mazout

Apparente



Description détaillée de l'environnement

ÉCOLES

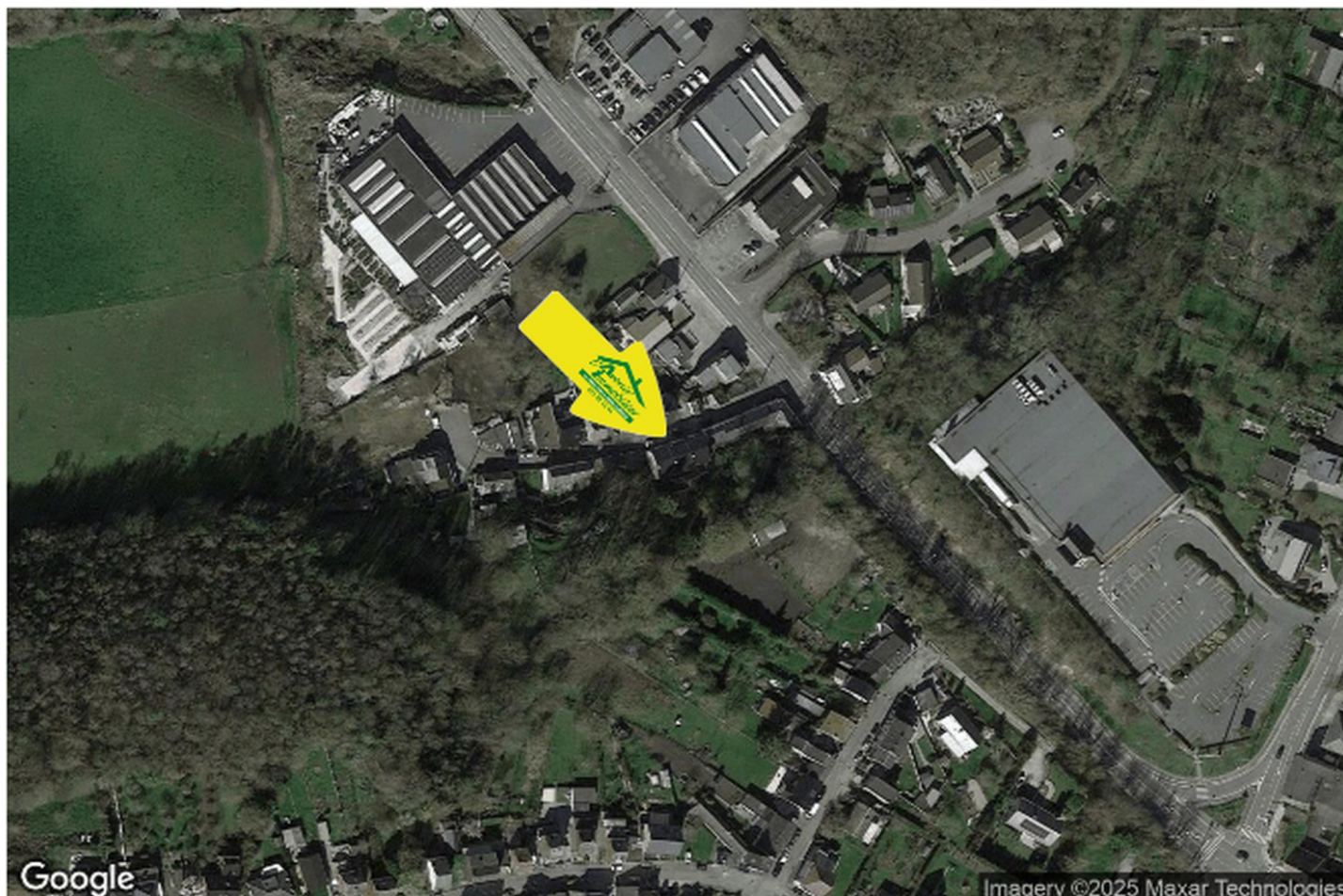
Enseignement Catholique de Tamines	895 m
E.F.L.S. Saint Jean Baptiste	896 m
EnsCaTam	1188 m



POINTS D'INTÉRÊTS

Entrepreneur général	343 m
Kauffman Gaz	
Banque	674 m
BNP Paribas Fortis Tamines	
Santé	829 m
Judo Club Sambreville	
Magasin de meubles	858 m
Mr.Bricolage Tamines	
Station de transit	965 m
Tamines	
Pharmacie	981 m
Pharmacie Familia - Tamines	
Restaurant	1106 m
Restaurant Le Hammamet	
Station d'essence	1417 m
Esso Tamines	

Plan situation



📍 L'Avenir Immobilier
📍 Place Roger Desaise 5, 6032
Mont-sur-Marchienne
✉ info@avenir-immobilier.be
☎ +32 71 22 11 41
📄 N° IPI : 103 381

👤 L'Avenir Immobilier
✉ info@avenir-immobilier.be
☎ +32 71 22 11 41
☎ +32 71 22 11 41
L'Avenir Immobilier