



RÉSUMÉ PRECAD

DONNÉES GÉNÉRALES

Type de dossier : Division parcellaire horizontale
Nos références : MEOW-2025-DD-00568494

Numéro de plan : 52058/10651

PARCELLES SOURCES

ID parcelle	Div. Cad.	Situation	Nature	Statut
52058 B 556 E P0000	CHARLEROI 24 DIV/ RANSART/	R BAUGNIET	PRE	Cadastré

IDENTIFICATION PRÉALABLE

DATE DE DÉBUT : 24.03.2025

PARCELLES RÉSERVÉES

PARTIES PRIVATIVES

Dénomination : LOT 1

ID parcelle : 52058 B 556 H P0000

Nature : TERRE

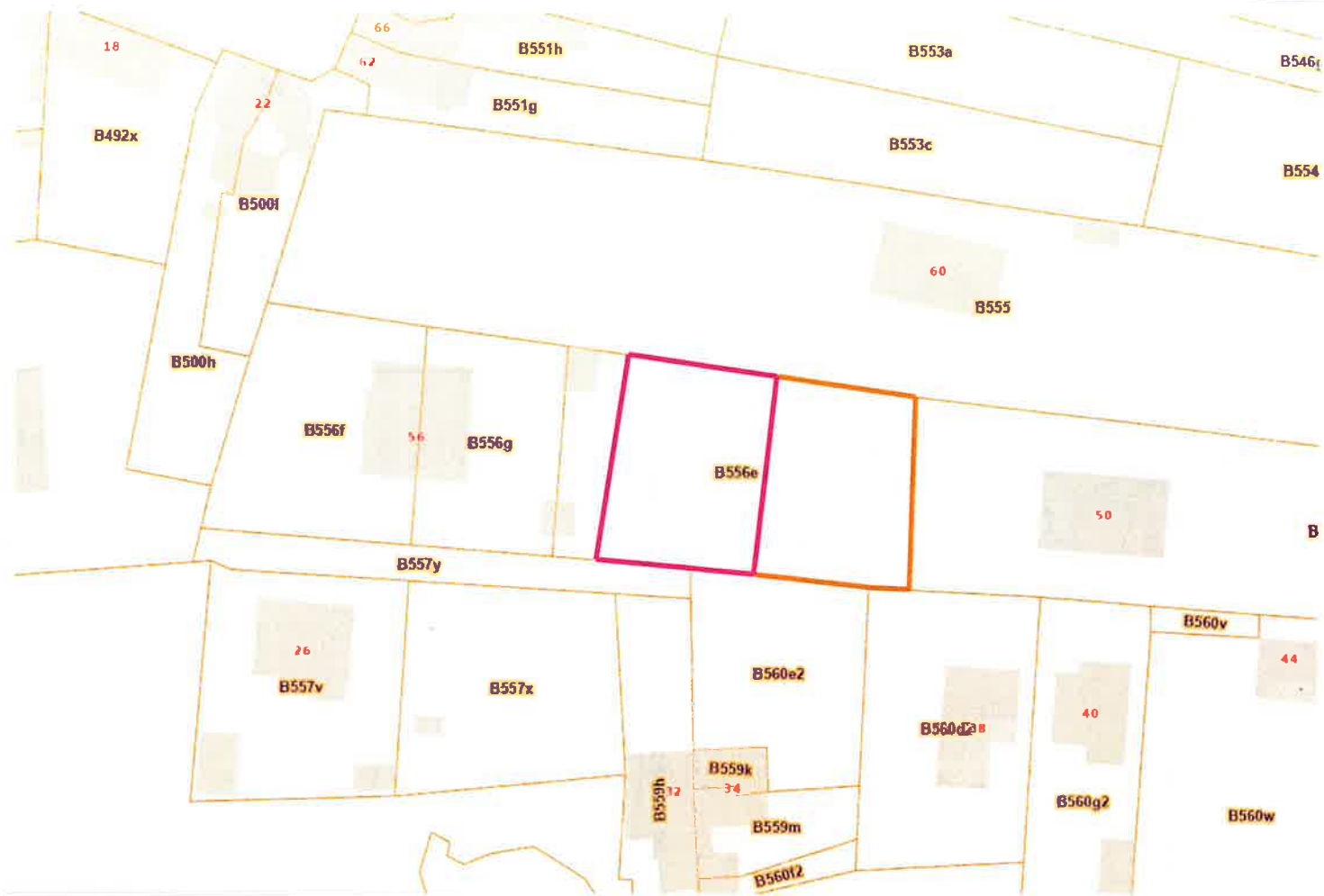
Superficie (en m²) : 518

Dénomination : LOT 2

ID parcelle : 52058 B 556 K P0000

Nature : TERRE

Superficie (en m²) : 494



"(c) Les données cadastrales 1.1.2025 de ce document appartiennent exclusivement à l'Administration Générale de Documentation Patrimoniale".

Liste de coordonnées
(Coordonnées locales)

Numéro	Coord. X.	Coord. Y.	Description	Numéro	Coord. X.	Coord. Y.	Description
2	470.017	501.919	Coin habitation	143	533.899	489.667	Coin muret
3	481.815	502.073	Coin habitation	149	544.335	475.851	Coin habitation
4	481.648	512.433	Coin habitation	150	544.405	468.954	Coin habitation
5	481.526	512.431	Coin veranda	157	492.108	495.406	Coin mur
6	481.433	516.408	Coin veranda	159	482.914	495.214	Coin mur
14	496.509	495.241	Coin pilastre	161	482.916	495.109	Coin mur
17	496.696	500.240	Coin pilastre	162	482.143	495.096	Coin mur
24	495.514	506.257	Coin mur	164	480.972	495.076	Coin mur
25	495.510	513.484	Coin mur	165	478.820	495.039	Coin mur
26	497.836	513.372	Coin mur	167	472.008	494.924	Coin mur
27	498.258	519.719	Coin mur	168	469.872	494.887	Coin mur
34	517.273	518.193	Coin mur	169	468.780	494.869	Coin mur
38	536.477	517.864	Coin mur	171	475.883	489.003	Coin muret
49	530.629	529.876	Coin habitation	173	468.885	484.839	Coin habitation
51	554.448	508.943	Coin habitation	190	492.140	492.189	Point limite
53	554.515	499.911	Coin habitation	191	491.868	520.268	Point limite
64	544.655	483.579	Coin habitation	192	499.471	519.873	Point limite
65	544.734	475.855	Coin habitation	193	497.634	492.252	Nouvelle borne
67	522.523	471.658	Coin habitation	194	517.385	492.478	Nouvelle borne
69	513.476	470.369	Coin habitation	195	517.978	518.909	Point limite
70	508.016	469.647	Coin habitation	196	536.484	517.946	Coin piquet béton
72	505.078	469.276	Coin garage	197	537.137	492.705	Point limite
105	498.083	519.940	Coin mur	198	499.438	519.374	Nouvelle borne
109	517.057	518.759	Coin mur	199	517.955	517.909	Nouvelle borne

Province de HAINAUT

Ville de CHARLEROI

(Ransart)

PROCES - VERBAL DE MESURAGE

L'an deux mille vingt-cinq, le vingt-quatre du mois de mars.

Je soussigné Jean-François HOSDAIN, Géomètre-Expert Immobilier, légalement assermenté en cette qualité près le Tribunal de Première Instance séant à Charleroi, agissant en qualité d'administrateur de la S.A. IMEXTOP dont le siège est établi Avenue du Sud 36 à 6001 MARCINELLE, déclare :

Avoir été requis par les propriétaires d'un immeuble bâti, sis à CHARLEROI / Ransart, rue Edouard Baugnet, au n° 56, paraissant cadastré 24ème. Division, section B n° 556 e, aux fins de procéder au mesurage, et à la division de ce bien.

Pour ce faire, je me suis rendu sur les lieux, et, ai tout d'abord rétabli les limites périmétriques du bien à diviser selon présomptions d'usage et selon les vœux et désirs de mes requérants pour ce qui concerne la limite séparative des lots ainsi formés.

Après cela, j'ai procédé au mesurage de cet ensemble, et, ai constaté :

Parcelle non bâtie reprise au plan sous lot n° 1 et teinte mauve
Cadastré ou l'ayant été Section B n° 556 e/partie.
Contenance : 517,68 m²

Parcelle non bâtie reprise au plan sous lot n° 2 et teinte orange
Cadastré ou l'ayant été Section B n° 556 e/partie.
Contenance : 493,94 m²

Estimant ma mission terminée, j'ai clos et signé le présent procès-verbal de mesurage, pour servir et valoir ce que de droit.

Dossier n° : Vekeman - Ransart

Plan n° : 1

Echelle: 1/250

Equidistances : -----

Réf. Mesures & Evaluations: 52058/10651

Dessiné par : JFH

HOSDAIN

Jean-François

Géomètre-Expert immobilier

Expert en actifs immobiliers

Avenue du Sud, 36 - B 6001 Marcinelle

GSM -32 (0) 475 67 88 81

Agrément n° GEO 040619

Mail : jf@hosdain.be

Indices

Modifications

Dates

Ville de CHARLEROI

Division de RANSART

Terrain sis rue Edouard Baugniet, au n° 56

CHARLEROI 24ème. Div/ Ransart

Section B - n° 556 e.

Plan enregistré dans la base de données des plans
de délimitation de l'administration du cadastre sous
le numéro de référence **52058/10651**

Dressé par IMEXTOP S.A., le 24.03.2025

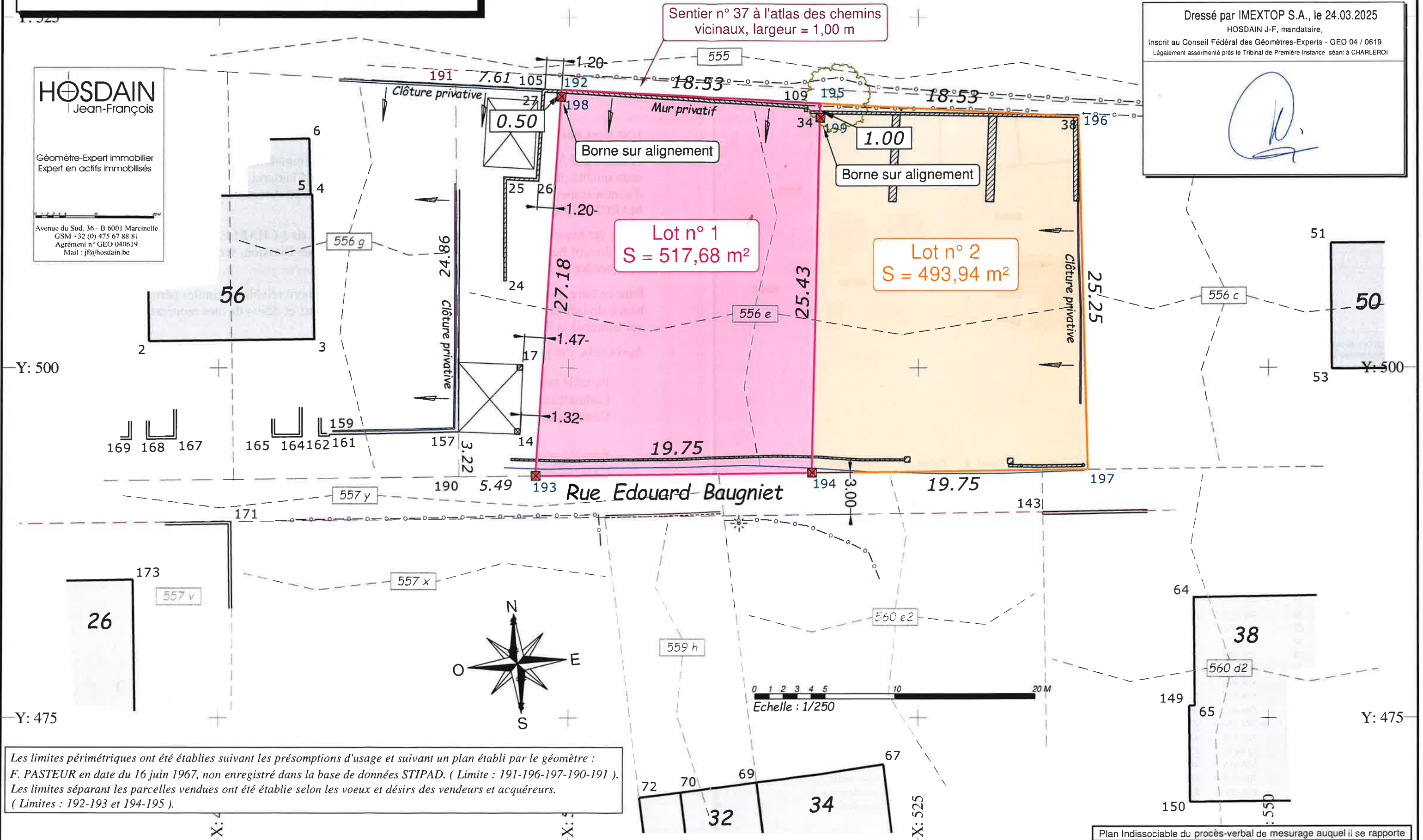
HOSDAIN J-F, mandataire,

Inscrit au Conseil Fédéral des Géomètres-Experts - GEO 04 / 0619
Légalement assermenté près le Tribunal de Première Instance siégeant à CHARLEROI

HOSDAIN
Jean-François

Géomètre-Expert immobilier
Expert en actifs immobiliers

Avenue du Sud, 36 - B 6001 Marcinelle
GSM +32 (0) 475 67 88 81
Agrément n° GEO 040619
Mail : jf@hosdain.be



Les limites périmétriques ont été établies suivant les présomptions d'usage et suivant un plan établi par le géomètre :
F. PASTEUR en date du 16 juin 1967, non enregistré dans la base de données STIPAD. (Limite : 191-196-197-190-191).
Les limites séparant les parcelles vendues ont été établie selon les vœux et désirs des vendeurs et acquéreurs.
(Limites : 192-193 et 194-195).

Plan Indissociable du procès-verbal de mesurage auquel il se rapporte