



**FO 85 000 €**

# Réf. 0000 Rue du Chemin Vert 70  
6540 Lobbes



96 m<sup>2</sup>



2



1

**SRL L'Avenir Immobilier**

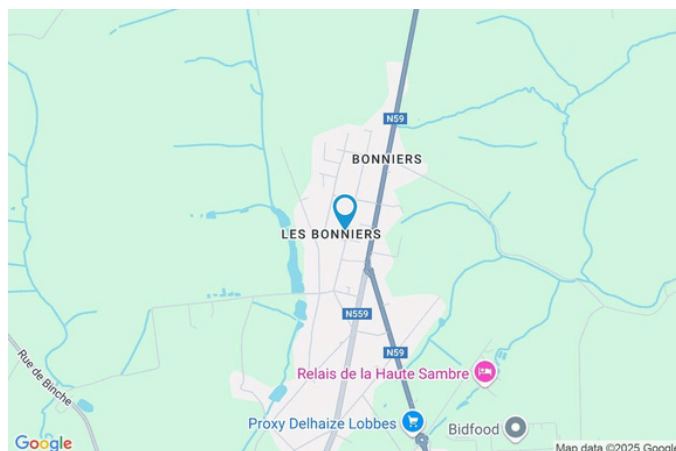
Place Roger Desaise 15, 6032 Mont-sur-Marchienne

e-mail: [info@avenir-immobilier.be](mailto:info@avenir-immobilier.be)

IPI 103 381

## Coordonnées du bien

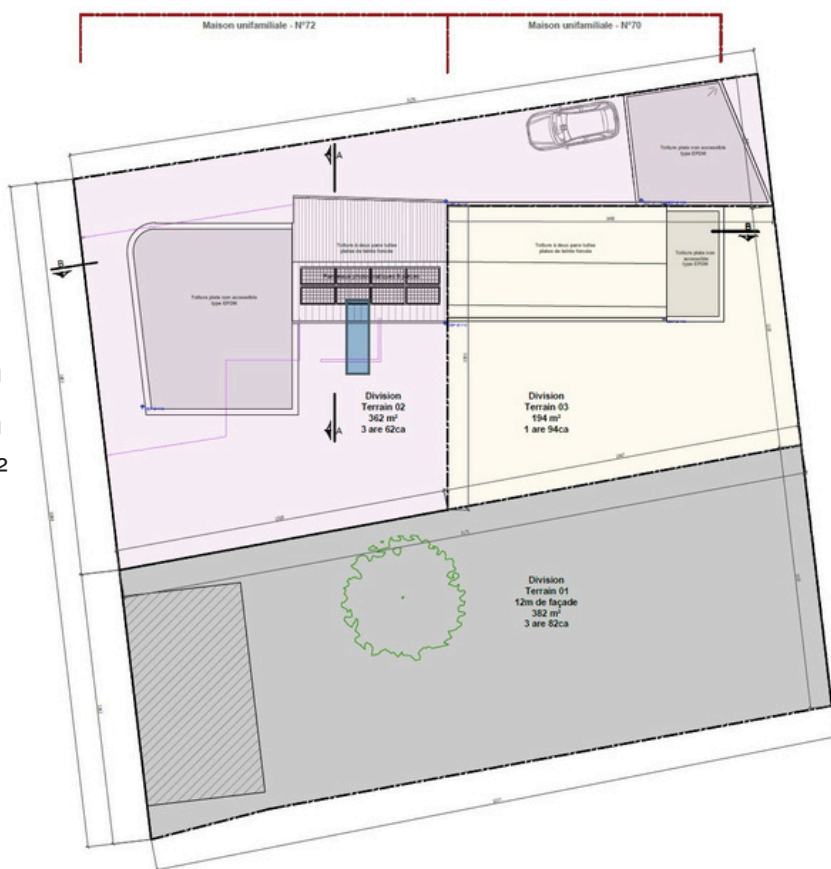
Rue	Rue du Chemin Vert
N°	70
CP	6540
Ville	Lobbes
Pays	Belgique
Latitude	50.370796
Longitude	4.272996



## PARCELLE - DIMENSIONS ET AMÉNAGEMENTS

➔ Orientation façade avant Sud  
➤ Déclivité Plat

Largeur de la façade 12,52 m  
Profondeur de la parcelle totale 13,91 m  
Surface prévue pour la parcelle 194,00m<sup>2</sup>  
Largeur prévue pour la parcelle 16.47 m  
Informations provenant du projet de rénovation  
Division de la parcelle à prévoir





## Description globale du bien

Etat général	À réhabiliter
Surface habitable	76 m <sup>2</sup>
Surface totale	95 m <sup>2</sup>
Nombre de façades	3
Nombre d'étages	1
Nombre de pièces	7
Nombre de chambre(s)	2
Nombre de salle de douches	1



## Descriptif extérieur

Jardin (terrain avant)	1
Jardin (terrain droit)	1
Jardin (terrain gauche)	1

## Aménagement intérieur

Rez-de-chaussée	40 m <sup>2</sup>
Maison 2: Hall d'entrée, salon, salle à manger, salle de douche salle de douche , wc, buanderie, cellier,	
1er étage	36 m <sup>2</sup>
Maison 2: Chambre 1, chambre 2	
Sous-sol	19 m <sup>2</sup>
Maison 2: Cave	

Rez-de-chaussée

Maison 2 - Hall d'entrée



 superficie : 3.72 m<sup>2</sup>

Longueur : 4.23 m

Largeur : 0.88 m

**Porte**

Battante

Pvc

Double

**Hauteur sous-plafond**

2.772 m

**Escalier**

Bois

1/4 tournant



Rez-de-chaussée

Maison 2 - Salon



 superficie : 15.19 m<sup>2</sup>

Longueur : 4.36 m

Largeur : 3.48 m

**Fenêtre**

Châssis type oscillo-battants matière pvc

Vitrage double

**Sol** 1

**Hauteur sous-plafond**

2.698 m

**Éclairage**

Au plafond

**Prise(s) électrique(s)**

1

Rez-de-chaussée

Maison 2 - Salle à manger



 superficie : 18.06 m<sup>2</sup>

Longueur : 4.29 m

Largeur : 4.21 m

Hauteur sous-plafond 2.7 m

Prise(s) électrique(s) 1

Prise télédistribution Oui

#### Fenêtre

Châssis type oscillo-battants matière pvc

Vitrage double



Rez-de-chaussée

Maison 2 - Salle de douche



 superficie : 3.82 m<sup>2</sup>

Longueur : 1.97 m

Largeur : 1.94 m

Sol Béton  
Hauteur sous-plafond 2.5 m



1er étage

Maison 2 - Chambre 1



 superficie : 22.44 m<sup>2</sup>

Longueur : 5.26 m

Largeur : 4.26 m

#### Fenêtre

Châssis type oscillo-battants matière pvc  
Vitrage double

#### Sol

Hauteur sous-plafond  
Prise(s) électrique(s)

#### Plancher

2.4 m  
4



1er étage

Maison 2 - Chambre 2



 superficie : 14.06 m<sup>2</sup>

Longueur : 4.21 m

Largeur : 3.34 m

**Fenêtre**

Châssis type oscillo-battants matière pvc  
Vitrage double

**Sol**

**Hauteur sous-plafond**  
**Prise(s) électrique(s)**

Béton lissé

2.4 m

4



Sous-sol

Maison 2 - Cave



 superficie : 19.19 m<sup>2</sup>

Longueur : 5.32 m

Largeur : 4.14 m

**Sol** Hauteur sous-plafond Béton

**Éclairage** Ampoule Points 1.9 m  
lumineux au plafond

**Escalier**

Matériaux béton  
Type 1/4 tournant



## RÉCAPITULATIF DES MÉTRÉS

### Maison 2

#### Rez-de-chaussée

	Longueur	Largeur	Superficie
Hall d'entrée	4.23 m	0.88 m	3.72 m <sup>2</sup>
Salon	4.36 m	3.48 m	15.19 m <sup>2</sup>
Salle à manger	4.29 m	4.21 m	18.06 m <sup>2</sup>
Salle de douche	1.97 m	1.94 m	3.82 m <sup>2</sup>

#### 1er étage

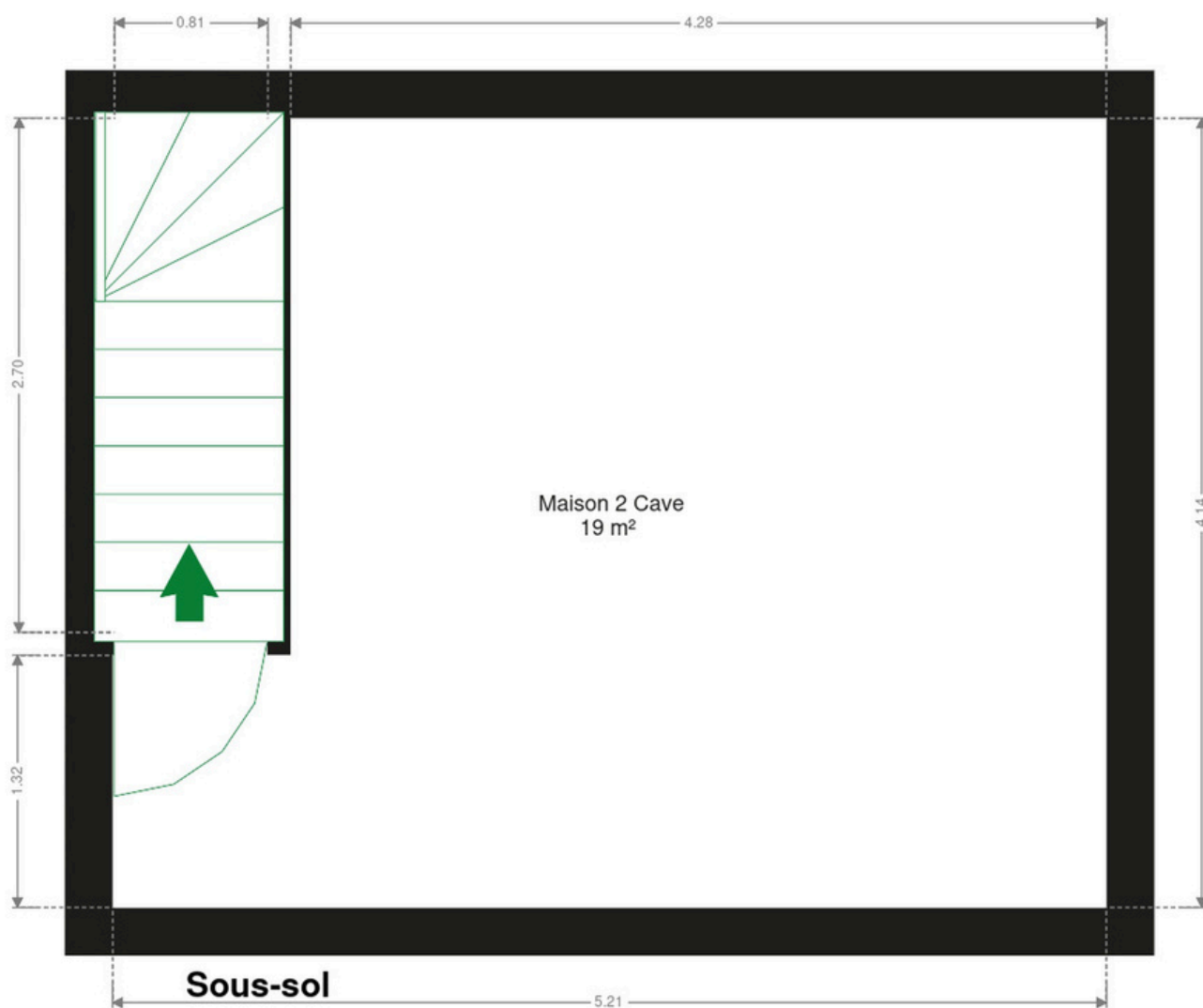
	Longueur	Largeur	Superficie
Chambre 1	5.26 m	4.26 m	22.44 m <sup>2</sup>
Chambre 2	4.21 m	3.34 m	14.06 m <sup>2</sup>

#### Sous-sol

	Longueur	Largeur	Superficie
Cave	5.32 m	4.14 m	19.19 m <sup>2</sup>

Total			96.48 m <sup>2</sup>
-------	--	--	----------------------

Plan - Sous-sol





Plan - Rez-de-chaussée



Plan - 1er étage





## Extérieur

---





## Technique

### Zingueries

Bon

Zinc

### État

Bon

Bon

### Couverture

Tuiles terre cuite

### Matériaux façade

Brique Crépis

Etat Moyen

### Châssis

Simple et double

Imitation bois

Pvc

### Climatisation

Non

### Adoucisseur d'eau

Non

### Parlophone

Non

### Vidéophone

Non

### Compteur électrique

Bi-horaire

### Chauffage

Pas installé

### Compt. d'eau

Nombre 1

### Ascenseur

Non

### TV

Prise tv

### Téléphone

Oui





## Description détaillée de l'environnement

### MOBILITÉ

Arrêt de bus	250 m
Accès ferroviaire	2900 m
Accès autoroutier	6500 m

### ÉCOLES

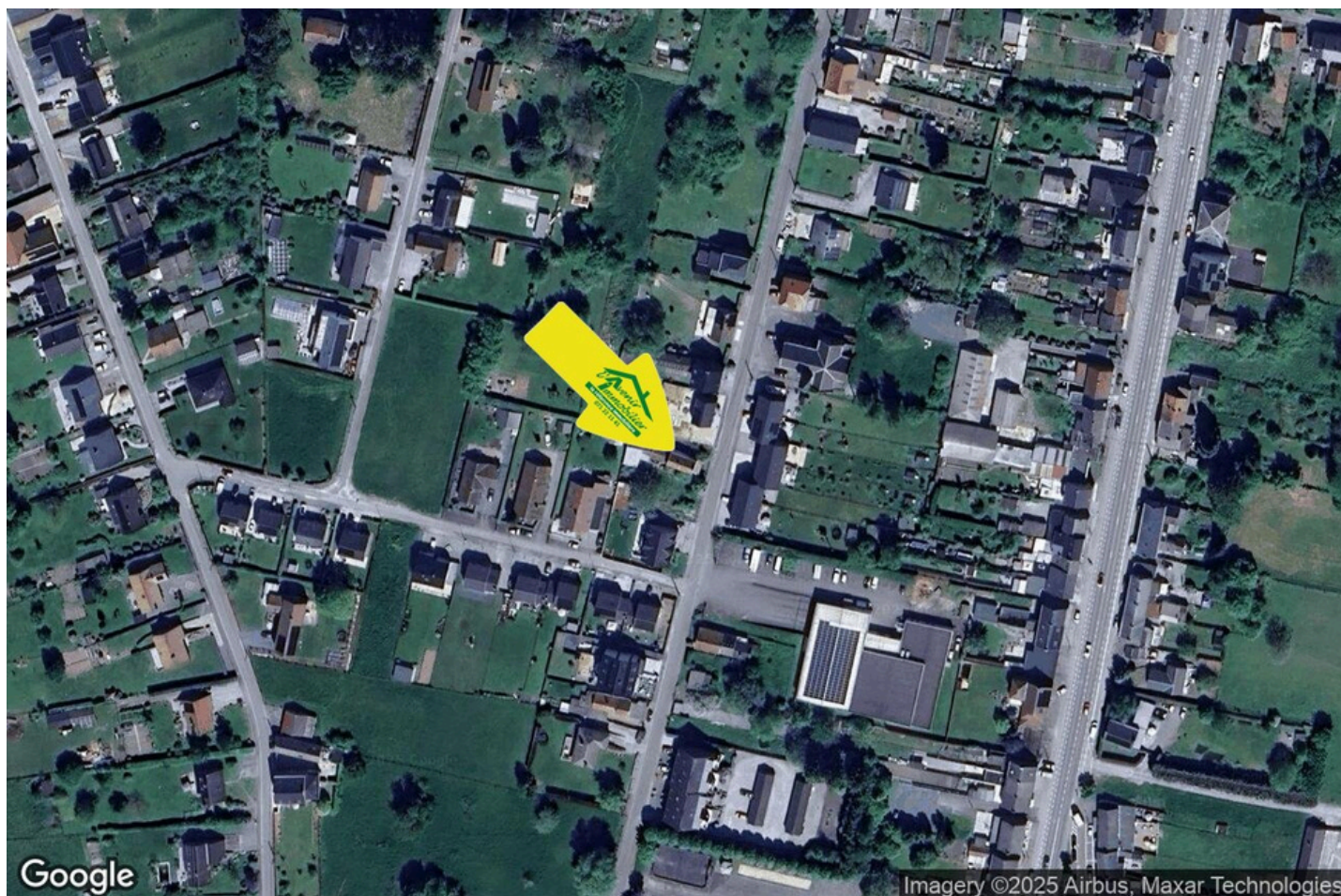
École Pierre Danaux	2589 m
---------------------	--------



### POINTS D'INTÉRÊTS

Entrepreneur général SPRL CHAUFFAGE ERIC DEMORY	288 m
Magasin de livre Déco Antique & Exotique .	328 m
Physiothérapeute A.S.B.L. Pour Vivre Autrement	375 m
Soin des cheveux G'styl Coiffure	451 m
Point d'intérêt Steens / Christian	796 m
Santé ZENitude	896 m
Entrepreneur général Rénovation de salle de bain Charleroi -	977 m
Musée du miel	1090 m

## Plan situation



🏠 L'Avenir Immobilier  
 📍 Place Roger Desaise 5, 6032  
 Mont-sur-Marchienne  
 ✉ info@avenir-immobilier.be  
 ☎ +32 71 22 11 41  
 📄 N° IPI : 103 381

👤 L'Avenir Immobilier  
 ✉ info@avenir-immobilier.be  
 ☎ +32 71 22 11 41 +32 71  
 22 11 41  
 L'Avenir Immobilier