



Maison à rénover

Réf. Marcinelle
Du Cherbois 80 - 6001 Marcinelle



152 m²



3



1

SRL L'Avenir Immobilier
Place Roger Desaise 15, 6032 Mont-sur-Marchienne
e-mail: info@avenir-immobilier.be
IPI 103 381

Maison 4 façades avec jardin à rénover

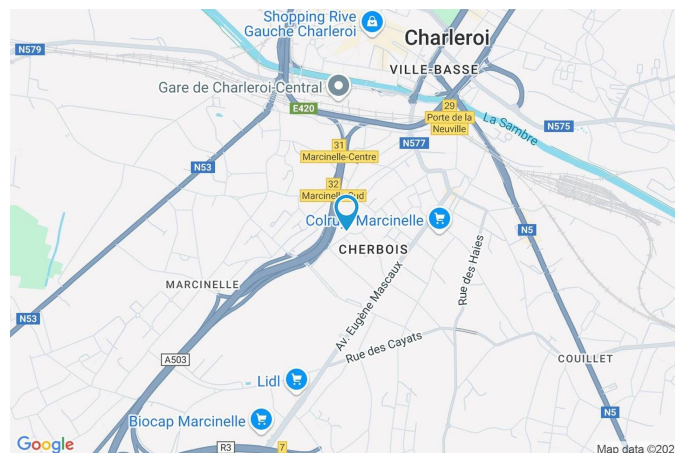


DESCRIPTION

Marcinelle: maison 4 façades avec grand jardin à rénover comprenant: hall d'entrée, salon, séjour, cuisine, remise. Étage: palier, 2 chambres au 1ère étage, 1 chambre et grenier au 2ème étage. Sous-sol: cave. Chauffage central mazout. Nombreuses possibilités. A proximité de toutes commodités. Prix: 158.000€. www.avenir-immobilier.be 071/22.11.41 (l'agent n'a aucun pouvoir de décision quant aux offres reçues)

Coordonnées du bien

Rue	Du Cherbois
N°	80
CP	6001
Ville	Marcinelle
Pays	Belgique
Latitude	50.397953
Longitude	4.439418



PARCELLE - DIMENSIONS ET AMÉNAGEMENTS

➤ Orientation façade avant	Sud
↘ Déclivité	Plat
Largeur de la façade	5.00 m
Surface bâtie au sol	96.00 m ²
Profondeur de la parcelle	63 m
Surface de la parcelle	330.00 m ²
Largeur de la parcelle	5.00 m
Informations provenant du site du cadastre	



Description globale du bien

Etat général	À rafraîchir
Surface habitable	125 m²
Surface totale	152 m²
Nombre de façades	4
Nombre d'étages	2
Nombre de pièces	12
Nombre de chambre(s)	3
Nombre de salle de bains	1
	Maison
Environnement	Zone d'habitation



Descriptif extérieur

Jardin (terrain arrière)	
Fermé	
À aménager	
Nord	
Plat	
Terrasse (terrain arrière)	24.74 m²
Sol carrelage	
Orientation nord	

Aménagement intérieur

Rez-de-chaussée	62 m²
Hall d'entrée, salon, salle à manger, cuisine, salle de bains, buanderie, escalier 1	
1er étage	37 m²
Chambre 1, chambre 2, escalier 2, escalier 3	
2ème étage	26 m²
Chambre 3, grenier, escalier 3	
Sous-sol	27 m²
Cave 1, cave 2, escalier 1	

Rez-de-chaussée

Hall d'entrée



 superficie : 4.70 m²

Longueur : 4.65 m

Largeur : 1.02 m

Porte

Type ouverture manuelle
Matière aluminium vitrée

Murs

Carrelés à mi-hauteur

Sol

Hauteur sous-plafond

Éclairage

Chauffage

Carrelage

3,20 m

Points lumineux au plafond

Radiateur(s)

Rez-de-chaussée

Salon



 superficie : 13.17 m²

Longueur : 4.36 m

Largeur : 3.16 m

Fenêtre

Châssis alu double vitrage type
sans ouverture volets type
roulant manuel matière pvc

Chauffage

Radiateur(s)

Prise(s) électrique(s)

2

Sol

Carrelage

Prise téléphone

1

Hauteur sous-plafond

3,25 m

Éclairage

Points lumineux au plafond

Rez-de-chaussée

Salle à manger



 superficie : 16.94 m²

Longueur : 4.29 m

Largeur : 4.29 m

Hauteur sous-plafond

3,20 m

Prise(s) électrique(s)

2

Fenêtre

Châssis PVC double vitrage
volets type roulant manuel
matière pvc type oscillo-battants

Chauffage

Radiateur(s)

Escalier

Matériaux bois
Type 1/4 tournant

Sol

Carrelage

Éclairage

Points lumineux au plafond

Rez-de-chaussée

Cuisine



X superficie : 9.64 m²

Longueur : 3.99 m

Largeur : 2.41 m

Hauteur sous-plafond 2,50 m
Prise(s) électrique(s) 6
Type Semi-équipée
Machine à laver Oui
Évier
 Double
 Avec égouttoir
 Matière inox
Plaque de cuisson Type gaz
Hotte
 Type hotte murale
 Évacuation
 De la marque Scholtes

Four
 Type multifonction
 De la marque Scholtes
Sol Carrelage
Type de plafond Lambris
Éclairage Points lumineux au plafond
Placard Oui

Rez-de-chaussée

Salle de bains



 superficie : 4.12 m²

Longueur : 2.90 m

Largeur : 1.42 m

Hauteur sous-plafond

2 m

Prise(s) électrique(s)

2

Type

Bain

Baignoire

1

Bidet

Oui

Lavabo

Simple

Fenêtre

Châssis matière bois

Vitrage simple

Éclairage

Points lumineux mural

Chauffage

Radiateur(s)

Sol

Carrelage

Rez-de-chaussée

Buanderie



 superficie : 12.44 m²

Longueur : 4.07 m

Largeur : 3.05 m

Accès	Terrasse	Hauteur sous-plafond	3 m
Évier		Type de plafond	Plafond mansardé
Double		Éclairage	Points lumineux au plafond
Avec égouttoir		Escalier	
Fenêtre	Châssis PVC double vitrage	Matériaux carrelages	
Sol	Vinyle	Type droit	

1er étage

Chambre 1



 superficie : 18.16 m²

Longueur : 4.55 m

Largeur : 4.28 m

Fenêtre

Châssis PVC double vitrage
type oscillo-battants

Éclairage

Points lumineux au plafond

Sol

Vinyle

Chauffage

Radiateur électrique

Hauteur sous-plafond

2,70 m

1er étage

Chambre 2



 superficie : 15.13 m²

Longueur : 4.37 m

Largeur : 3.50 m

Fenêtre

Châssis PVC double vitrage
type oscillo-battants

Éclairage

Points lumineux au plafond

Sol

Vinyle

Chauffage

Radiateur électrique

Hauteur sous-plafond

2,70 m

2ème étage

Chambre 3



 superficie : 13.37 m²

Longueur : 4.23 m

Largeur : 3.35 m

Fenêtre

Châssis bois double vitrage type
fenêtre de toit

Type de plafond

Plafond mansardé

Sol

Vinyle

Éclairage

Points lumineux au plafond

Hauteur sous-plafond

2,40 m

Prise(s) électrique(s)

1

2ème étage

Grenier



 superficie : 10.33 m²

Longueur : 3.45 m

Largeur : 3.10 m

Type de grenier

Aménageable

Sol

Vinyle

Hauteur sous-plafond

2,30 m

Type de plafond

Plafond mansardé

Sous-sol

Cave 1



 superficie : 4.63 m²

Longueur : 4.75 m

Largeur : 1.00 m

Sol	Béton
Hauteur sous-plafond	1,80 m
Type de plafond	Voussettes
Éclairage	Points lumineux mural

Sous-sol

Cave 2



 superficie : 11.97 m²

Longueur : 4.47 m

Largeur : 2.90 m

Sol	Béton
Hauteur sous-plafond	1,80 m
Type de plafond	Voussettes
Éclairage	Points lumineux mural

Autres

REZ-DE-CHAUSSÉE - ESCALIER 1

 superficie : 1.08 m² Longueur : 1.53 m Largeur : 0.71 m

Escalier

Matériaux bois
Type droit

1ER ÉTAGE - ESCALIER 2

 superficie : 1.71 m² Longueur : 2.11 m Largeur : 0.94 m

Sol Vinyle

Escalier

Bois
1/4 tournant

1ER ÉTAGE - ESCALIER 3

 superficie : 1.58 m² Longueur : 2.18 m Largeur : 0.72 m

Escalier

Matériaux bois
Type droit

Sol Vinyle

2ÈME ÉTAGE - ESCALIER 3

 superficie : 2.71 m² Longueur : 2.93 m Largeur : 1.41 m


Sol Vinyle

Escalier

Matériaux bois

Type droit

SOUS-SOL - ESCALIER 1

 superficie : 10.04 m² Longueur : 4.25 m Largeur : 2.36 m

Escalier

Bois

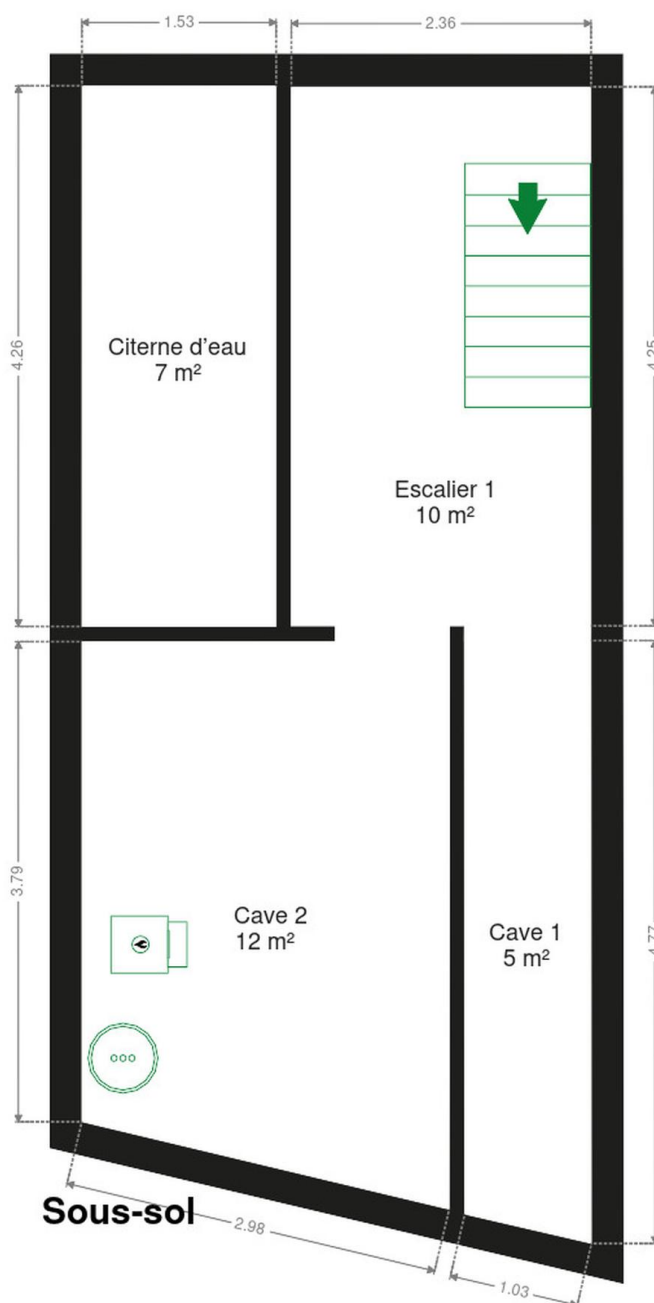
Droit

Sol Béton

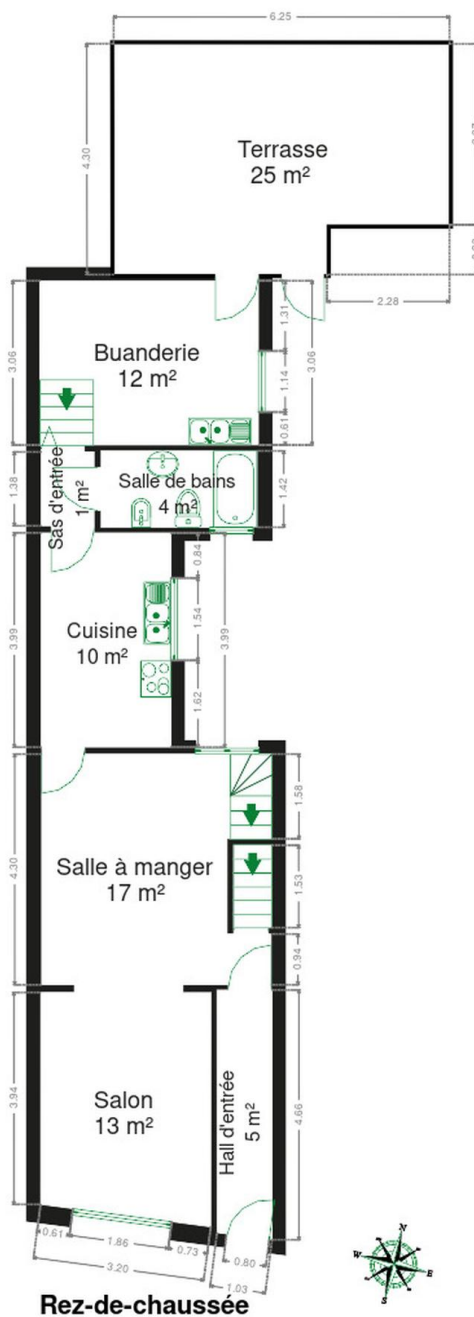
RÉCAPITULATIF DES MÉTRÉS

Rez-de-chaussée	Longueur	Largeur	Superficie
Hall d'entrée	4.65 m	1.02 m	4.70 m ²
Salon	4.36 m	3.16 m	13.17 m ²
Salle à manger	4.29 m	4.29 m	16.94 m ²
Cuisine	3.99 m	2.41 m	9.64 m ²
Salle de bains	2.90 m	1.42 m	4.12 m ²
Buanderie	4.07 m	3.05 m	12.44 m ²
Escalier 1	1.53 m	0.71 m	1.08 m ²
1er étage	Longueur	Largeur	Superficie
Chambre 1	4.55 m	4.28 m	18.16 m ²
Chambre 2	4.37 m	3.50 m	15.13 m ²
Escalier 2	2.11 m	0.94 m	1.71 m ²
Escalier 3	2.18 m	0.72 m	1.58 m ²
2ème étage	Longueur	Largeur	Superficie
Chambre 3	4.23 m	3.35 m	13.37 m ²
Grenier	3.45 m	3.10 m	10.33 m ²
Escalier 3	2.93 m	1.41 m	2.71 m ²
Sous-sol	Longueur	Largeur	Superficie
Cave 1	4.75 m	1.00 m	4.63 m ²
Cave 2	4.47 m	2.90 m	11.97 m ²
Escalier 1	4.25 m	2.36 m	10.04 m ²
Total			151.72 m²

Plan - Sous-sol

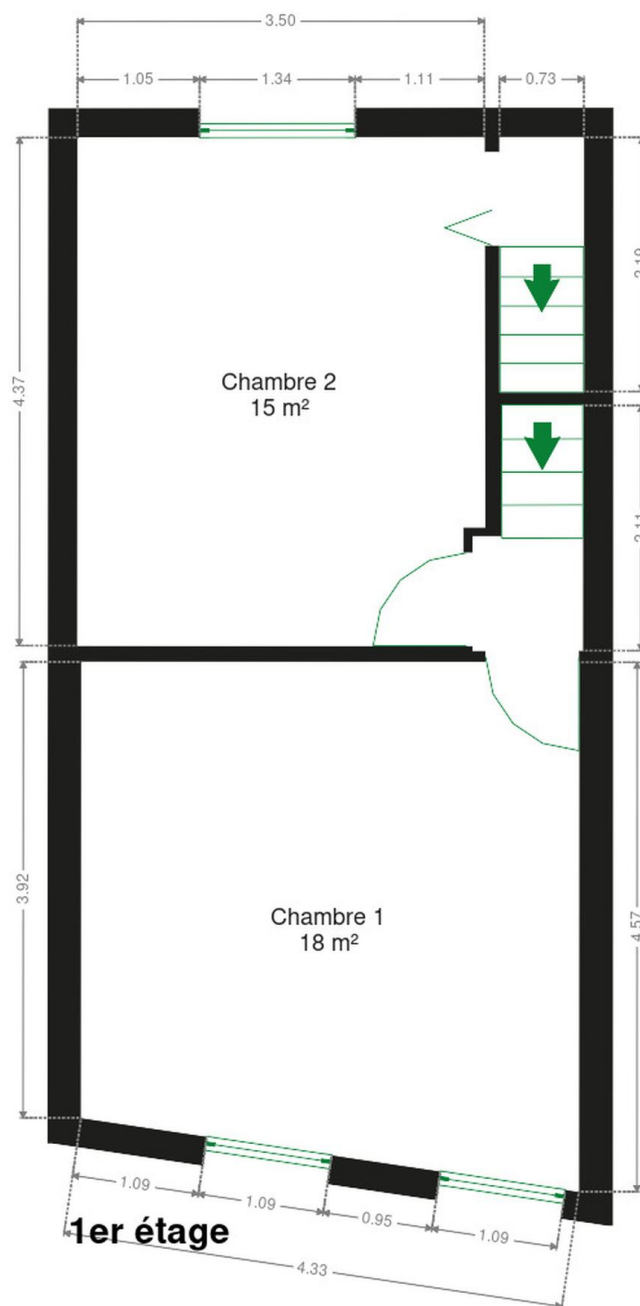


Plan - Rez-de-chaussée

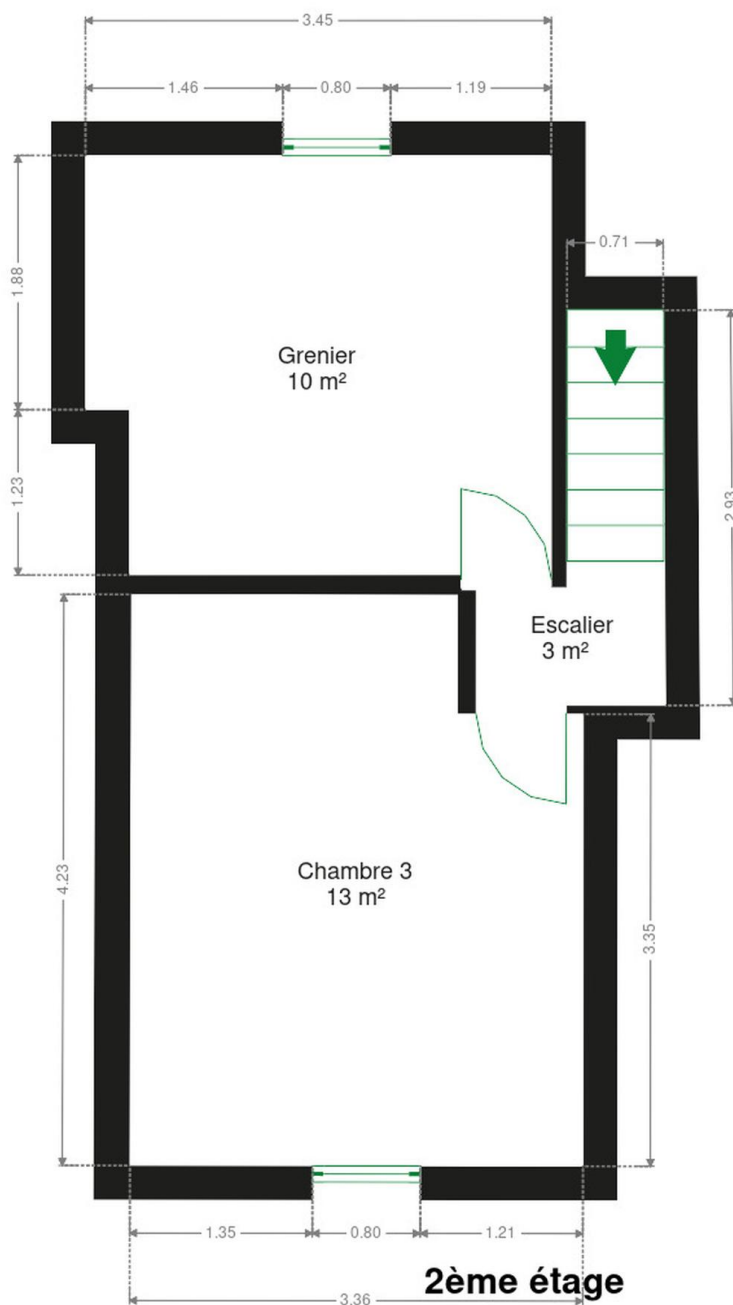


Rez-de-chaussée

Plan - 1er étage



Plan - 2ème étage



Extérieur



Extérieur



Technique

Couverture

Tuiles terre cuite
Ardoises

Matériaux façade

Brique

Châssis

Simple et double
Aluminium
Type roulant

Chauffe-eau

Acv

Compteur électrique

Mono-horaire

Chauffage

Central
Mazout
Radiateur(s)
Autre

Téléphone

Oui

Citerne mazout

Apparente

Citerne eau

1



Description détaillée de l'environnement

MOBILITÉ

Arrêt de bus	400 m
Accès ferroviaire	1900 m
Accès autoroutier	250 m

ÉCOLES

Ecole gardienne & primaire mixte Vilette	645 m
Athénée Royal Jules Destrée	737 m



POINTS D'INTÉRÊTS

Gare	758 m
Charleroi-Central	
Santé	787 m
Physimed	
Université	794 m
Sirris	
Magasin	887 m
Éditions Dupuis	
Hébergement	939 m
Ibis Charleroi Centre Gare	
Hébergement	994 m
Appartotel - Jardins de la Fontaine qui Bout	
Restaurant	1010 m
Athena	
Santé	1314 m
La Cité des métiers de Charleroi	

Plan situation



📍 L'avenir immobilier
📍 Place Roger desaise 15, 6032
Mont-sur-Marchienne
✉ info@avenir-immobilier.be
☎ +32 71 22 11 41
✅ N° IPI : 103 381

👤 L'avenir immobilier
✉ info@avenir-immobilier.be
☎ +32 71 22 11 41
L'avenir immobilier